

## Пожарная ситуация в России по спутниковым данным

(обзор ситуации за 19.06.2012)

**Всего за сутки 19.06.2012** на территории Российской Федерации (на всех видах территорий, включая сельскохозяйственные земли) по данным спутников Terra и Aqua наблюдалось **782 природных пожара** с активным горением, на которых было зарегистрировано **6483 горячие точки**.

В том числе было зарегистрировано **689 активных пожаров, затрагивающих территории, покрытые лесом (6280 горячих точек)**.

Максимальное число пожаров наблюдалось в Хабаровском крае (190). На них было зарегистрировано 1453 горячие точки.

По предварительной оценке огнем могло быть затронуто около 183 тыс га территории, покрытой лесом.

**Для сравнения: 19.06.2011 года на территории России всего наблюдалось 215 природных пожаров**, на которых было зарегистрировано 531 горячая точка. Из них пожаров, затронувших территорию, покрытую лесом, было 185, на которых было детектировано 475 горячих точек.

Максимальное число активных пожаров наблюдалось в Сибирском федеральном округе (153), в том числе, на территории Иркутской области (91). На них было зарегистрировано 384 (Сибирский федеральный округ) и 254 (Иркутская область) горячих точек.

Огнем было затронуто около 10 тыс га территории, покрытой лесом.

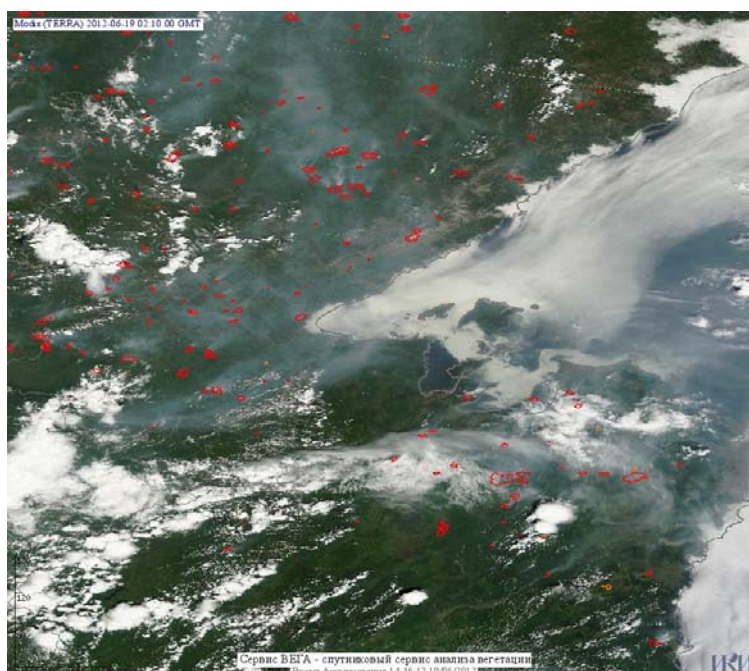


Рис. 1 Пожарная обстановка в Хабаровском крае

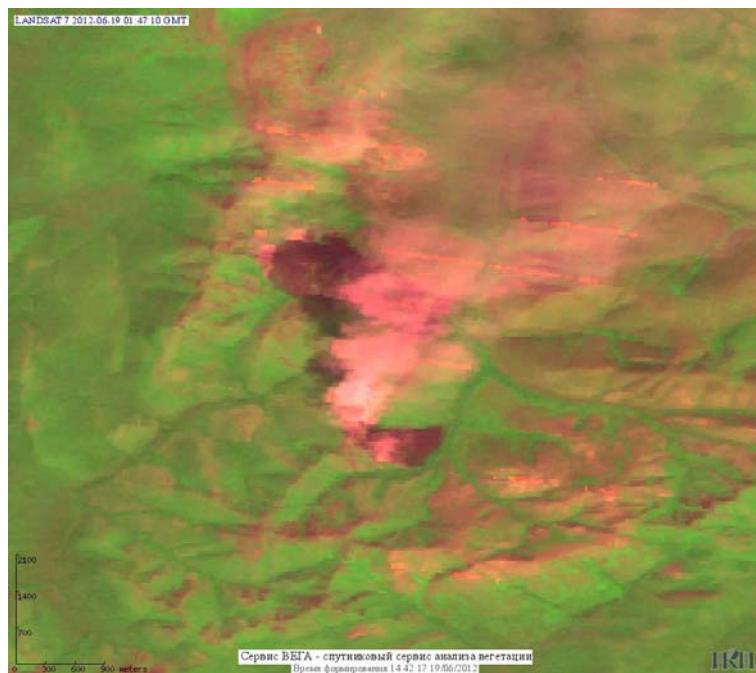


Рис. 2 Пожар 60165 в Хабаровском крае. Данные Landsat 7.

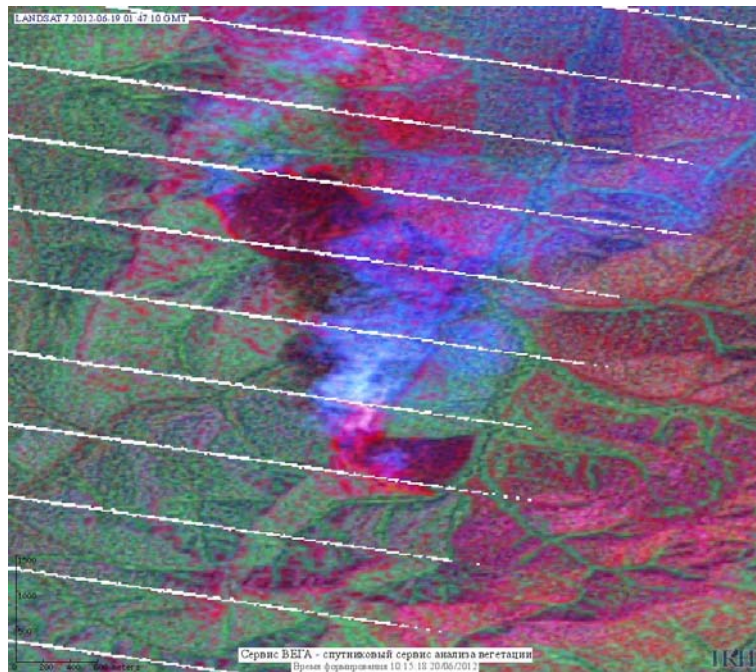
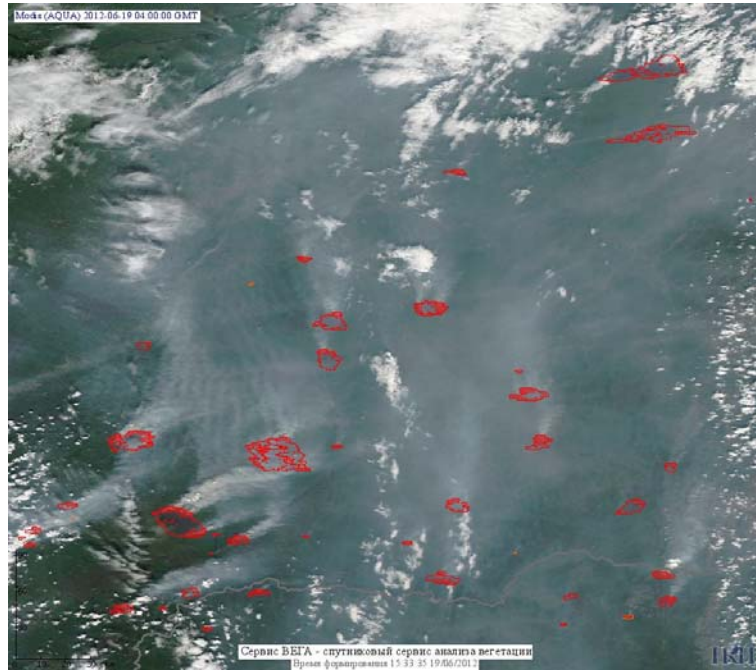
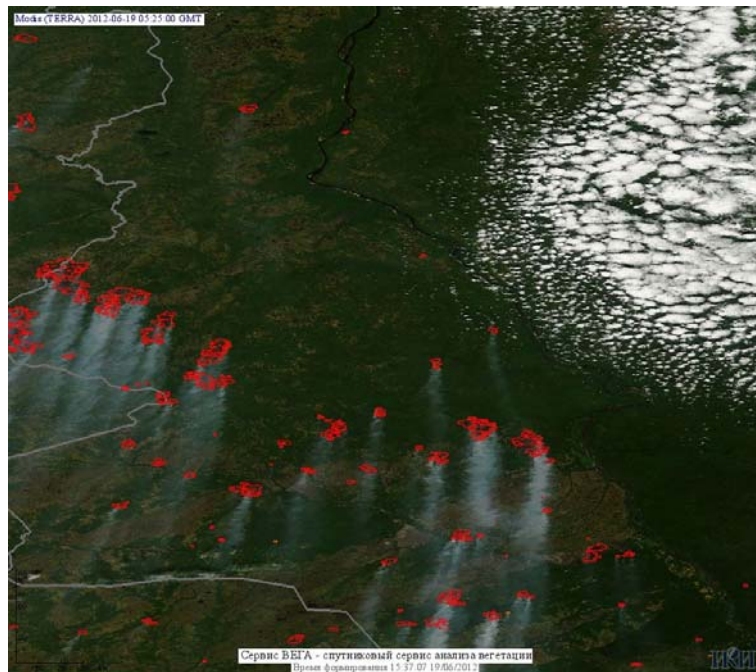


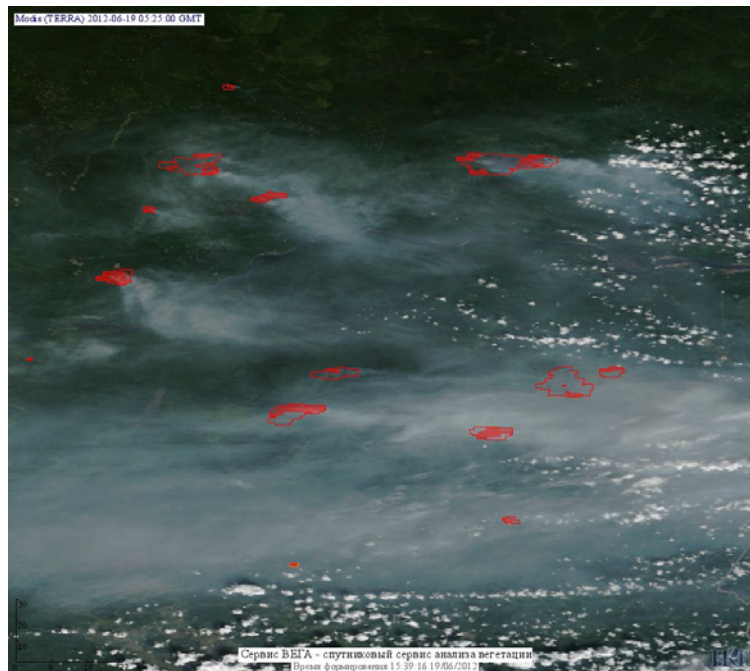
Рис. 3 Пожар 60165 в Хабаровском крае. Данные Landsat 7. Улучшенное изображение.



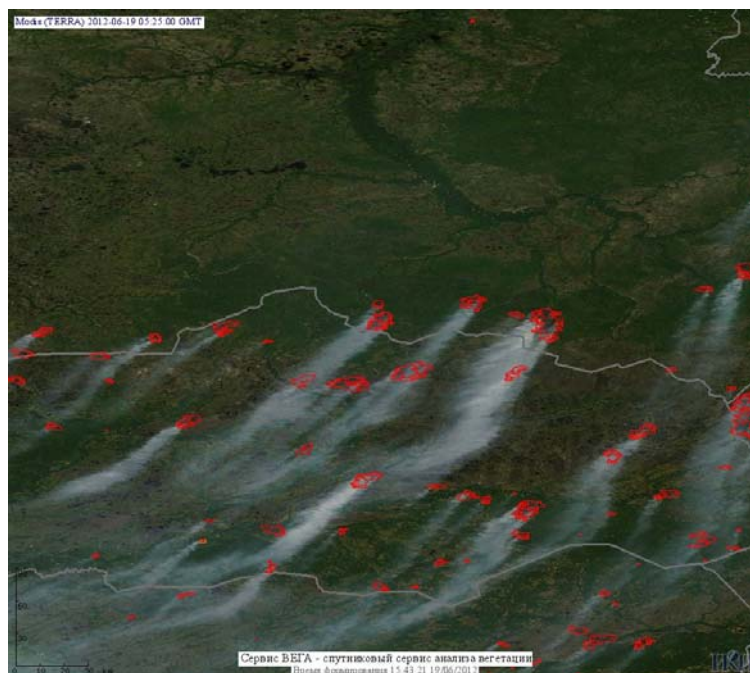
**Рис. 4 Пожары в Республике Саха (Якутия)**



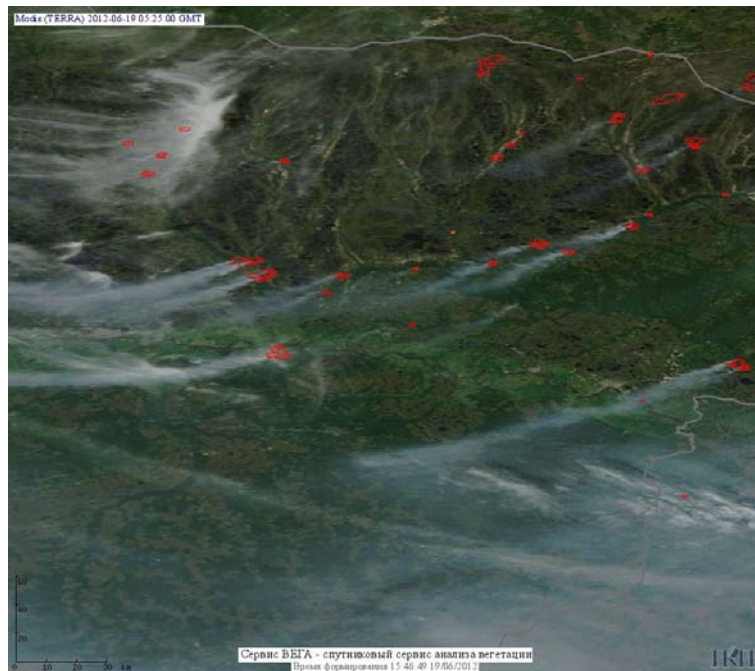
**Рис. 5 Пожары на западе Красноярского края**



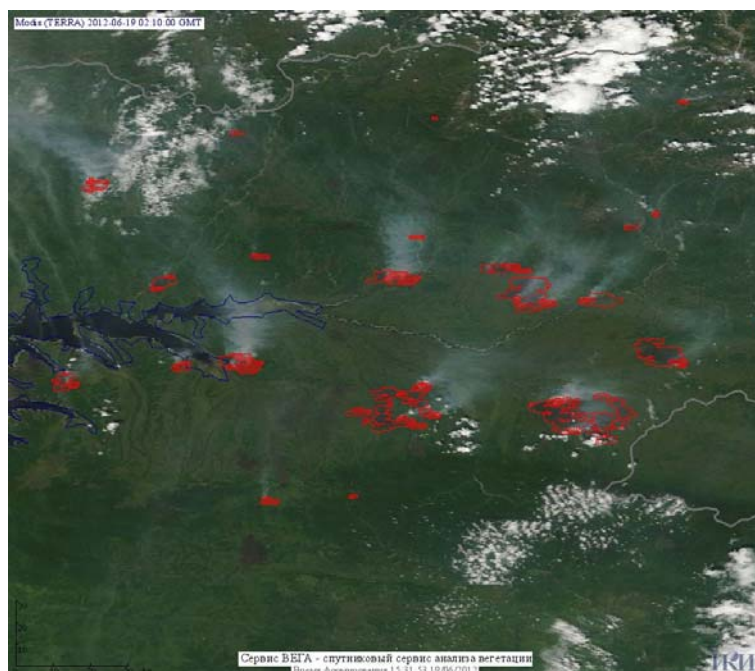
**Рис. 6 Пожары на юго-востоке Красноярского края.**



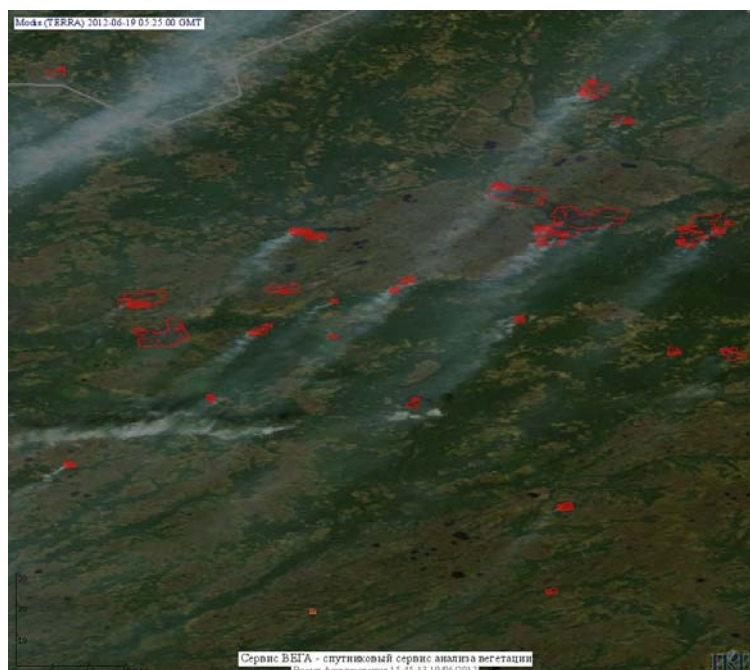
**Рис. 7 Пожары в Ханты-Мансийском а.о. (Югра) и Ямало-Ненецком а.о.**



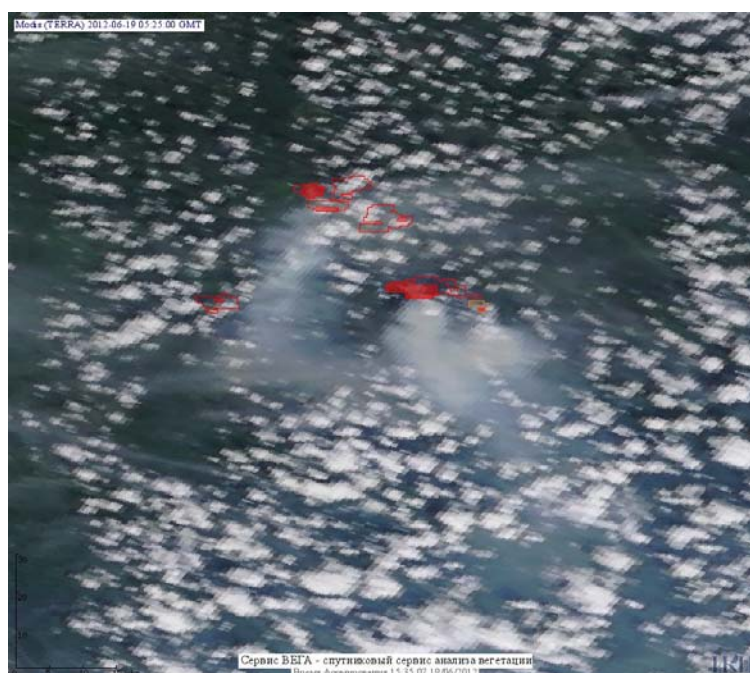
**Рис. 8 Пожары в Ханты\_Мансийском а.о. (Югра)**



**Рис. 9 Пожары в Амурской области**



**Рис. 10 Пожары в Томской области**



**Рис. 11 Пожары в Иркутской области**

(Информация подготовлена на основе данных центров приема НИЦ "Планета" (<http://planet.iitp.ru/index1.html>), спутникового сервиса ВЕГА (<http://vega.smislab.ru/>) и открытых зарубежных источников)