

Пожарная ситуация в России по спутниковым данным

(обзор ситуации за 20.06.2012)

Всего за сутки 20.06.2012 на территории Российской Федерации (на всех видах территорий, включая сельскохозяйственные земли) по данным спутников Terra и Aqua наблюдалось **700 природных пожаров** с активным горением, на которых было зарегистрировано **5503 горячие точки**.

В том числе было зарегистрировано **616 активных пожаров, затрагивающих территории, покрытые лесом (5288 горячих точек)**.

Максимальное число пожаров наблюдалось в Хабаровском крае (171). На них было зарегистрировано 1094 горячие точки.

По предварительной оценке огнем могло быть затронуто около 156 тыс га территории, покрытой лесом.

Для сравнения: 20.06.2011 года на территории России всего наблюдалось **209 природных пожаров**, на которых было зарегистрировано 1027 горячих точек. Из них пожаров, затронувших территорию, покрытую лесом, было 178, на которых было детектировано 990 горячих точек.

Максимальное число активных пожаров наблюдалось в Сибирском федеральном округе (152), в том числе, на территории Иркутской области (90). На них было зарегистрировано 886 (Сибирский федеральный округ) и 612 (Иркутская область) горячих точек.

Огнем было затронуто около 21 тыс га территории, покрытой лесом.

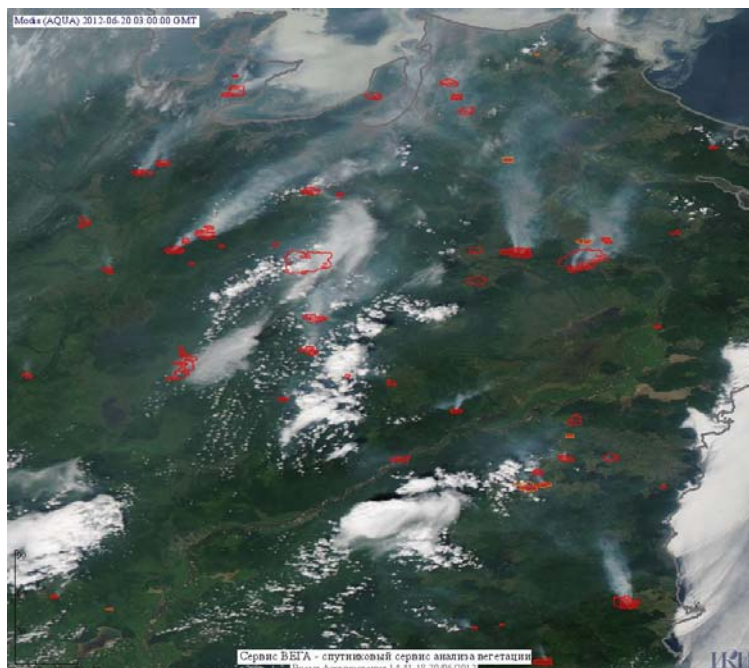


Рис. 1 Пожары в Хабаровском крае

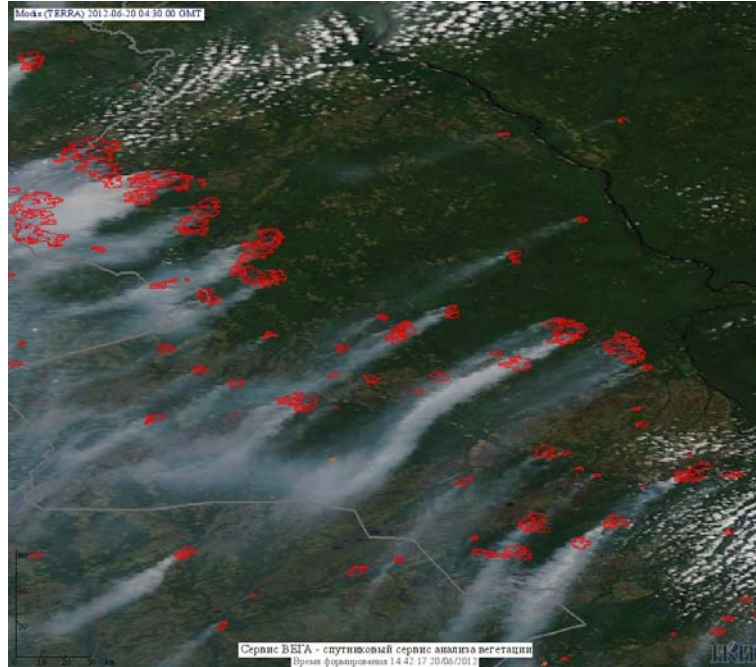


Рис. 2 Пожары на западе Красноярского края

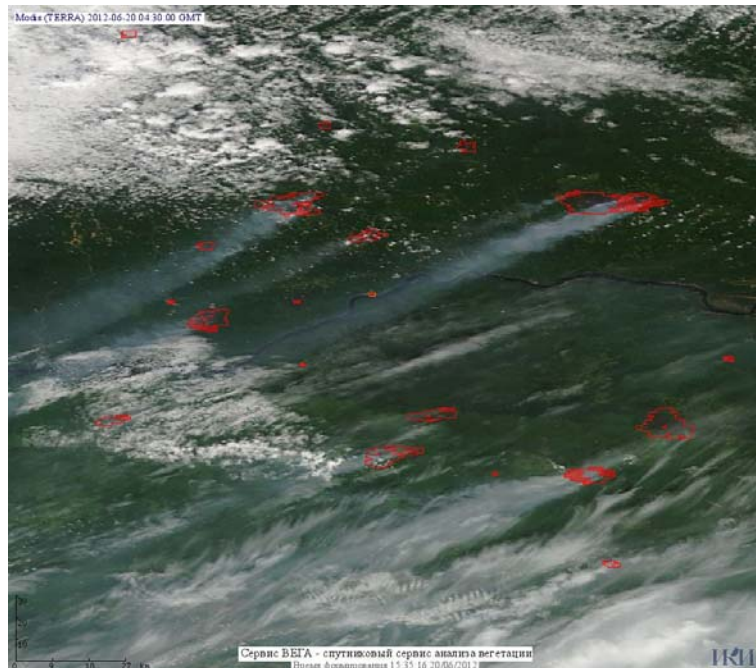


Рис. 3 Пожары на юго-востоке Красноярского края.

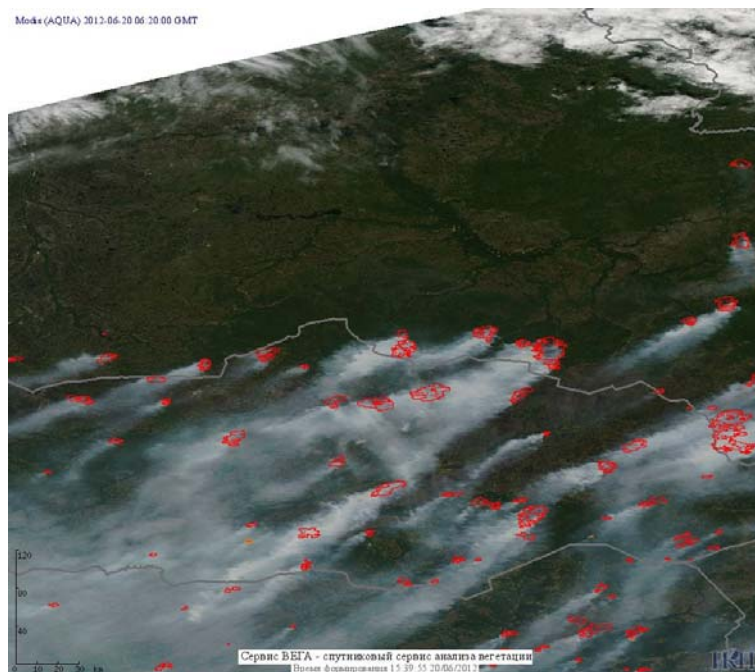


Рис. 4 Пожары в Ханты-Мансийском а.о. (Югра) и Ямало-Ненецком а.о.

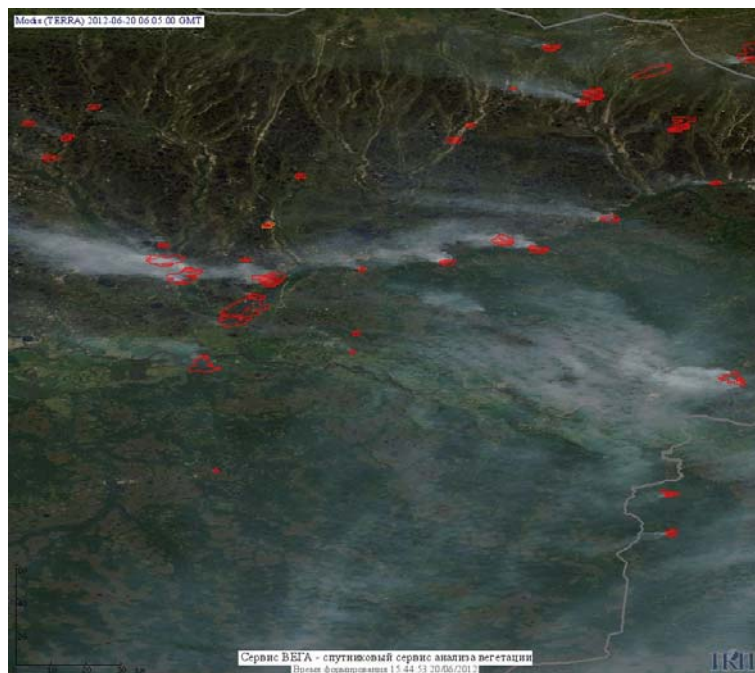


Рис. 5 Пожары в Ханты_Мансийском а.о. (Югра)

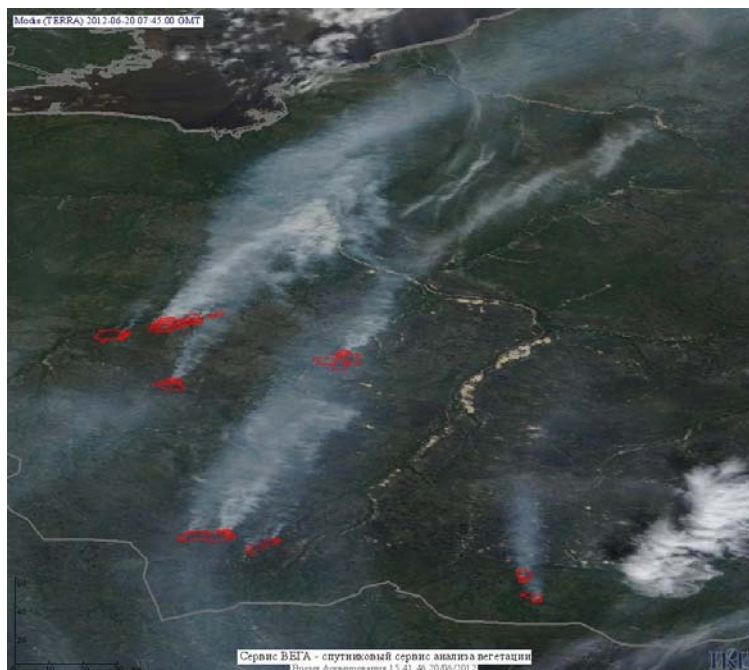


Рис. 6 Пожары в Ямало-Ненецком а.о.

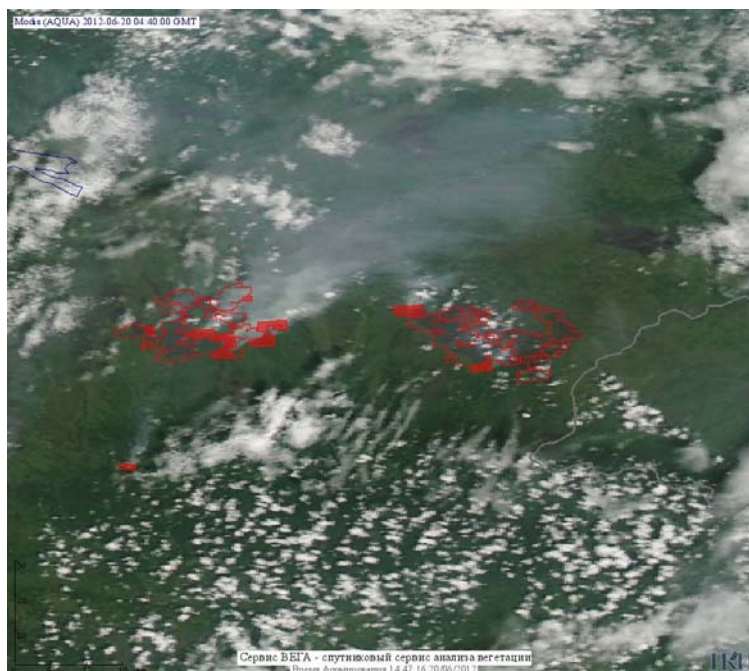


Рис. 7 Пожары в Амурской области

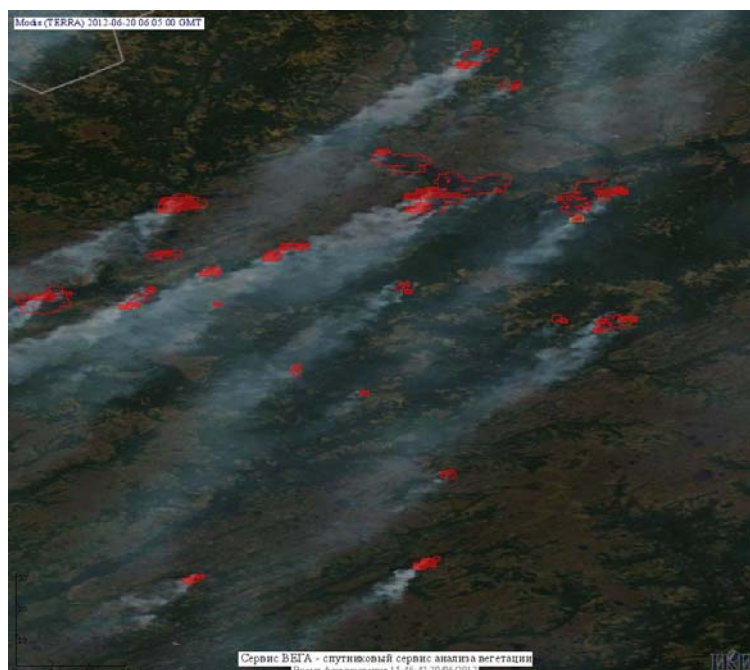


Рис. 8 Пожары в Томской области

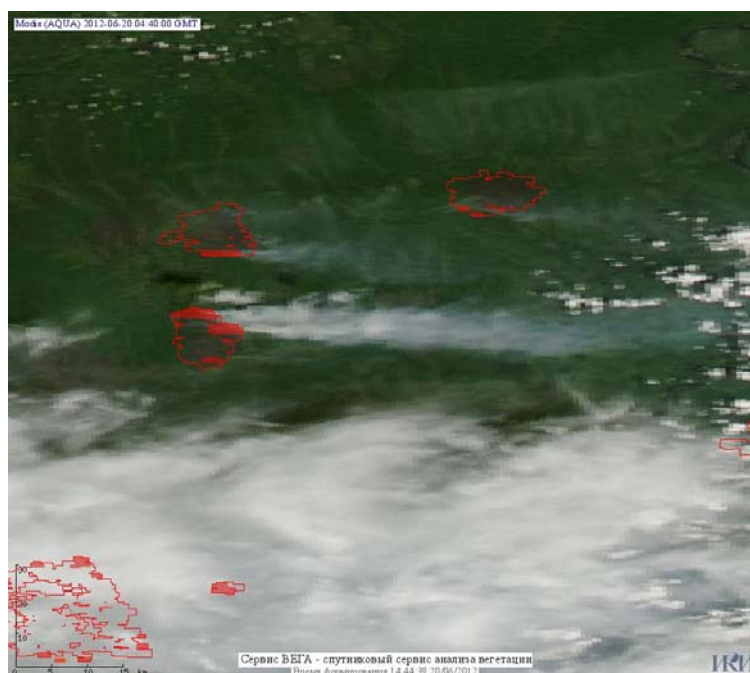


Рис. 9 Пожары в Республике Саха (Якутия)

(Информация подготовлена на основе данных центров приема НИЦ "Планета" (<http://planet.iitp.ru/index1.html>), спутникового сервиса ВЕГА (<http://vega.smislab.ru/>) и открытых зарубежных источников)