

Пожарная ситуация в России по спутниковым данным

(обзор ситуации за 22.06.2012)

Всего за сутки 22.06.2012 на территории Российской Федерации (на всех видах территорий, включая сельскохозяйственные земли) по данным спутников Terra и Aqua наблюдалось **552 природных пожара** с активным горением, на которых было зарегистрировано **3679 горячих точек**.

В том числе было зарегистрировано **462 активных пожара, затрагивающих территории, покрытые лесом (3483 горячие точки)**.

Максимальное число пожаров наблюдалось в Ханты-Мансийском автономном округе (Югра) (120). На них было зарегистрировано 1034 горячие точки.

По предварительной оценке огнем могло быть затронуто около 102 тыс. га территории, покрытой лесом.

Для сравнения: 22.06.2011 года на территории России всего наблюдалось 156 природных пожаров, на которых было зарегистрировано 972 горячие точки. Из них пожаров, затронувших территорию, покрытую лесом, было 140, на которых было детектировано 939 горячих точек.

Максимальное число активных пожаров наблюдалось в Сибирском федеральном округе (127), в том числе, на территории Иркутской области (62). На них было зарегистрировано 891 (Сибирский федеральный округ) и 522 (Иркутская область) горячих точек.

Огнем было затронуто около 22 тыс. га территории, покрытой лесом.

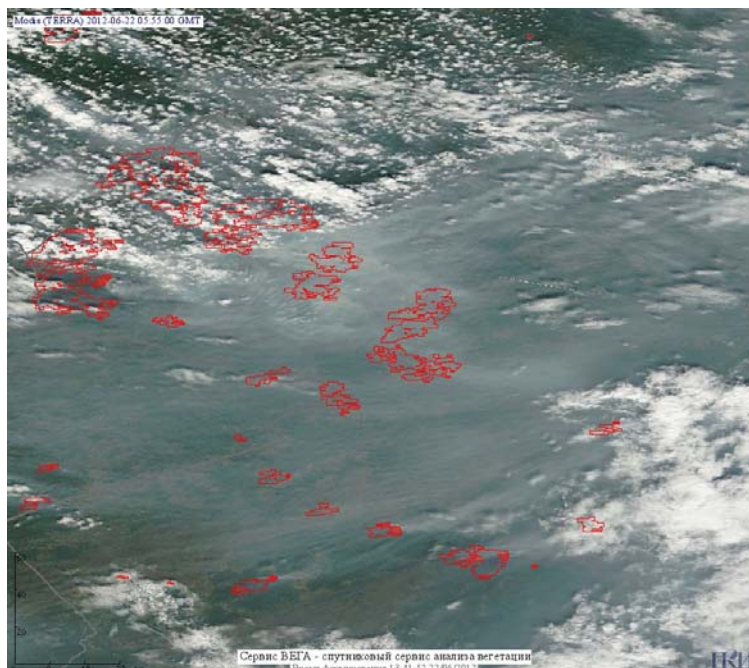


Рис. 1 Пожары на западе Красноярского края

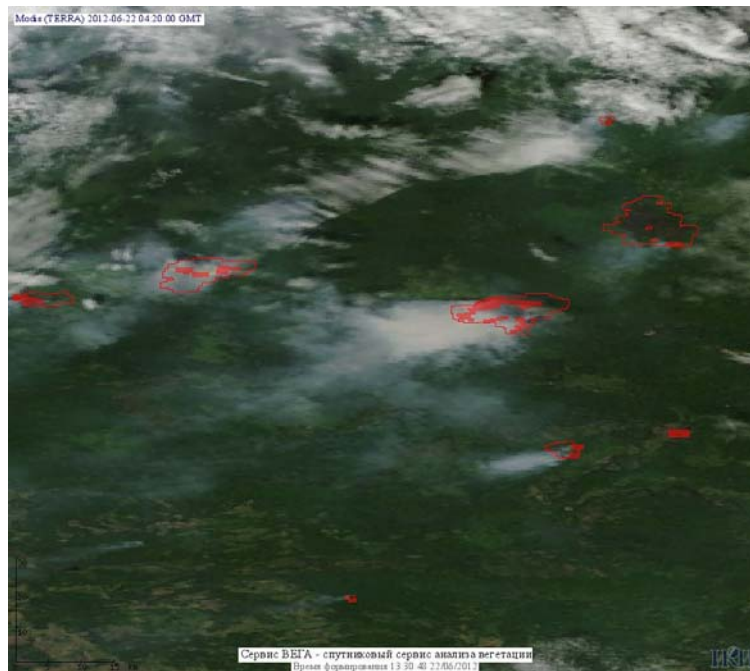


Рис. 2 Пожары на юго-востоке Красноярского края

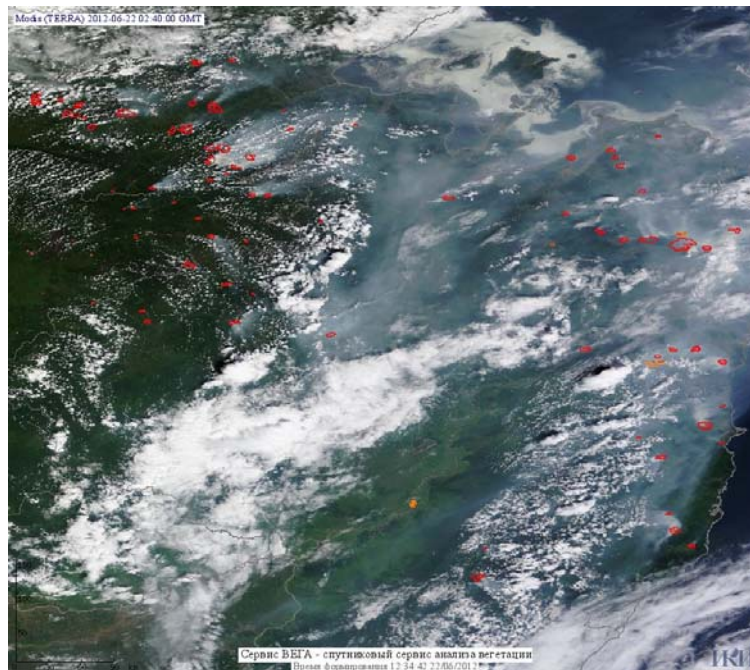


Рис. 3 Пожары в Хабаровском крае

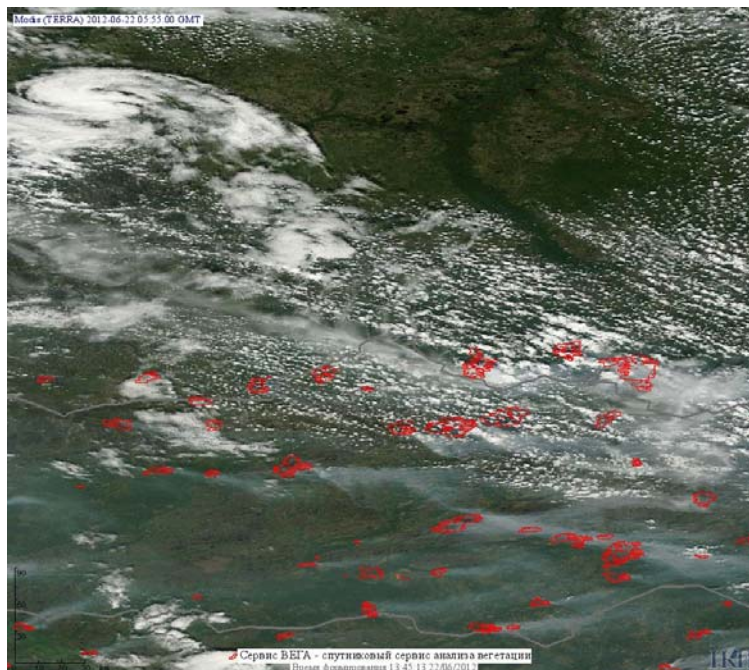


Рис. 4 Пожары в Ханты-Мансийском а.о. (Югра) и Ямало-Ненецком а.о.

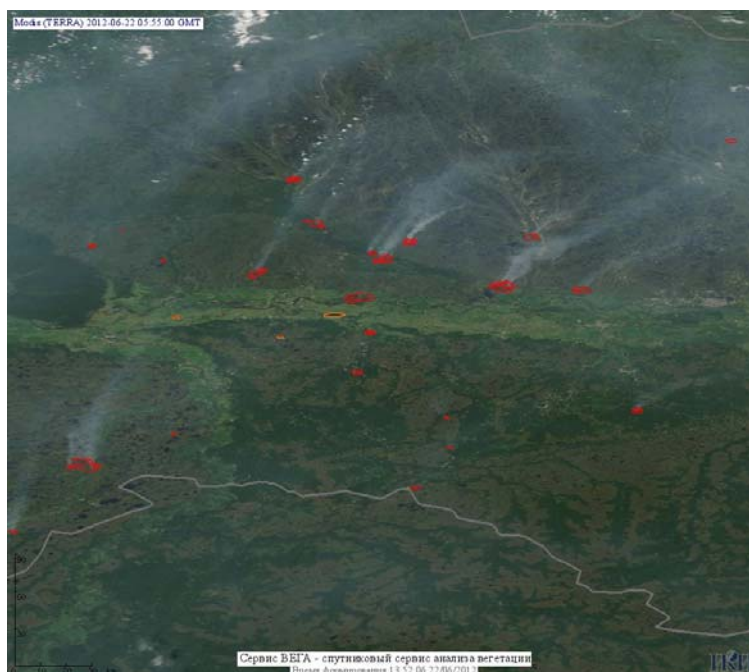


Рис. 5 Пожары в Ханты_Мансийском а.о. (Югра)

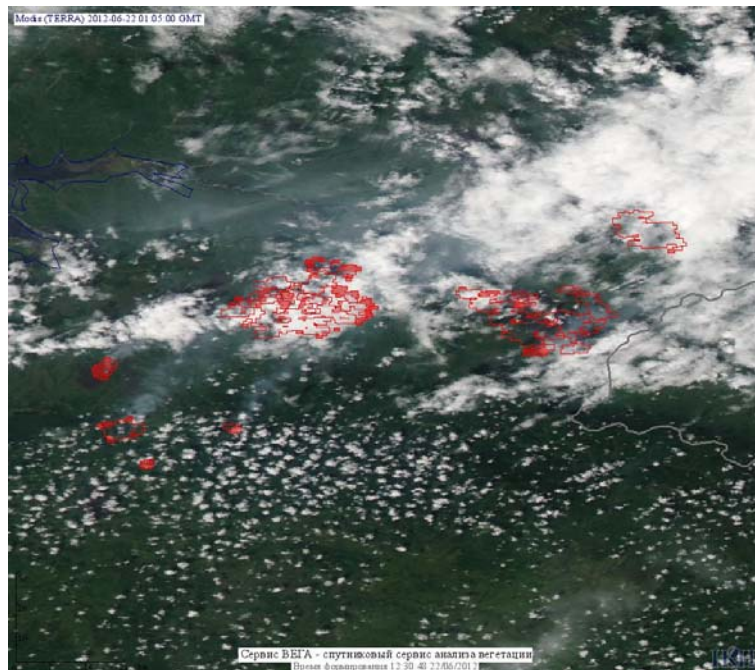


Рис. 6 Пожары в Амурской области

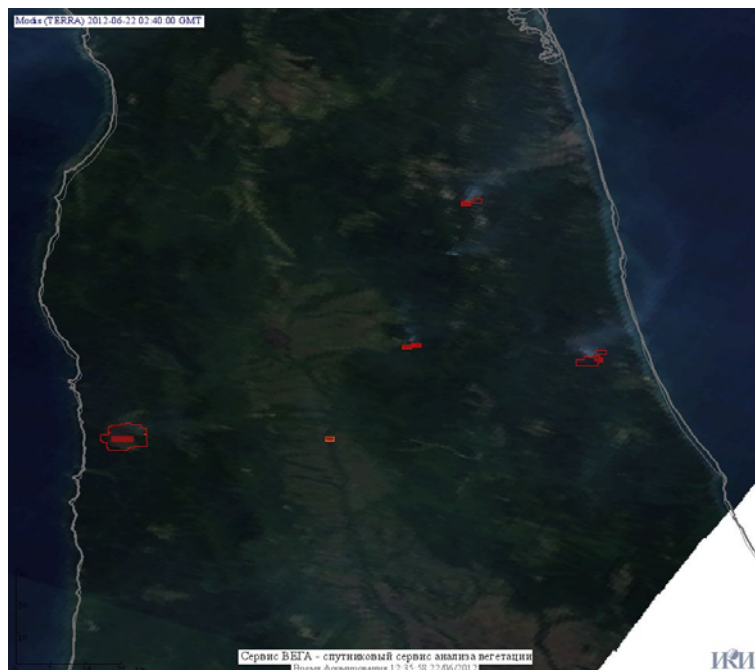


Рис. 7 Пожары в Сахалинской области

(Информация подготовлена на основе данных центров приема НИЦ "Планета" (<http://planet.iitp.ru/index1.html>), спутникового сервиса ВЕГА (<http://vega.smislab.ru/>) и открытых зарубежных источников)