

Пожарная ситуация в России по спутниковым данным

(обзор ситуации за 30.06.2012)

Всего за сутки 30.06.2012 на территории Российской Федерации (на всех видах территорий, включая сельскохозяйственные земли) по данным спутников Terra и Aqua наблюдался **461 природный пожар** с активным горением, на которых было зарегистрировано **3595 горячих точек**.

В том числе было зарегистрировано **398 активных пожаров, затрагивающих территории, покрытые лесом (3495 горячих точек)**.

Максимальное число пожаров наблюдалось в Хабаровском крае (163). На них было зарегистрировано 2528 горячих точек.

По предварительной оценке огнем могло быть затронуто около 61 тыс. га территории, покрытой лесом.

Для сравнения: 30.06.2011 года на территории России всего наблюдалось **115 природных пожаров**, на которых было зарегистрировано 240 горячих точек. Из них пожаров, затронувших территорию, покрытую лесом, было 44, на которых было детектировано 113 горячих точек.

Максимальное число активных пожаров наблюдалось в Сибирском федеральном округе (38), в том числе, на территории Красноярского края (15). На них было зарегистрировано 65 (Сибирский федеральный округ) и 15 (Красноярский край) горячих точек.

Огнем было затронуто около 1,7 тыс. га территории, покрытой лесом.

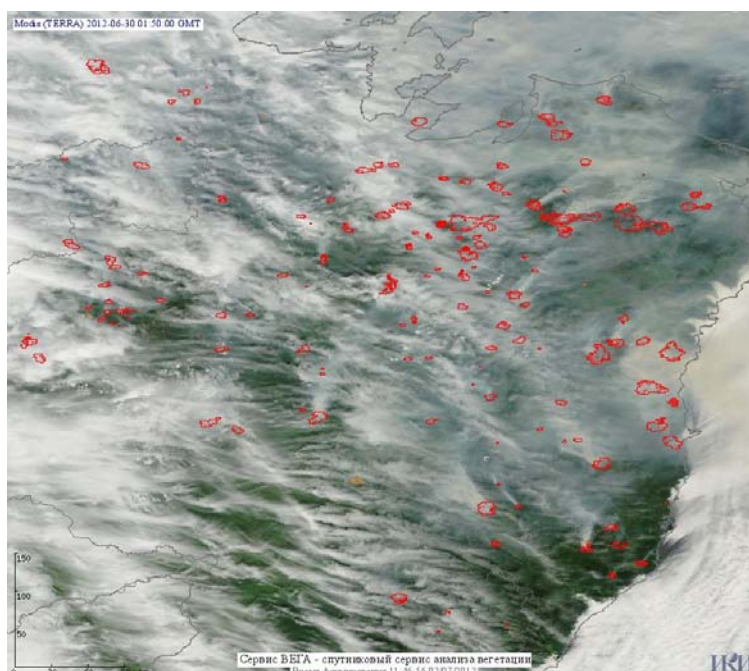


Рис. 1 Пожарная обстановка в Хабаровском крае

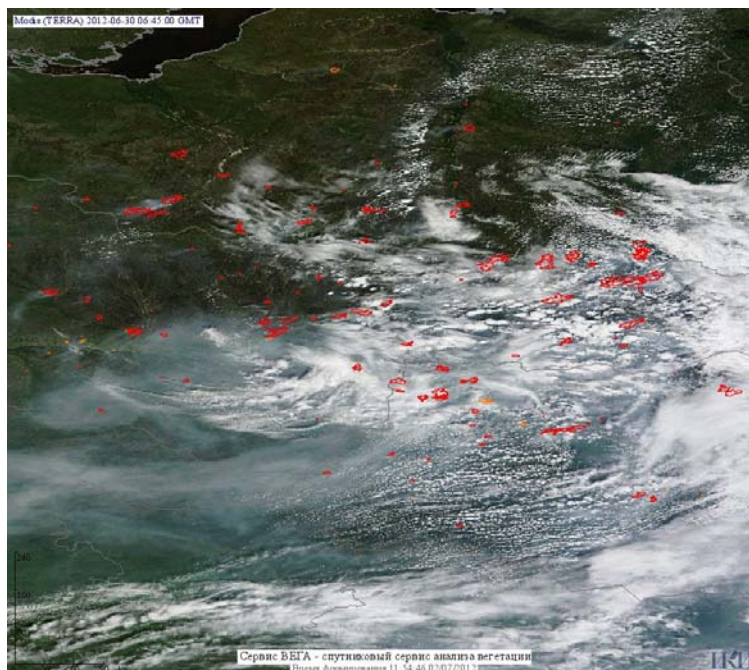


Рис. 2 Пожары в Ханты-Мансийском а.о. (Югра), Ямало-Ненецком а.о и Томской области

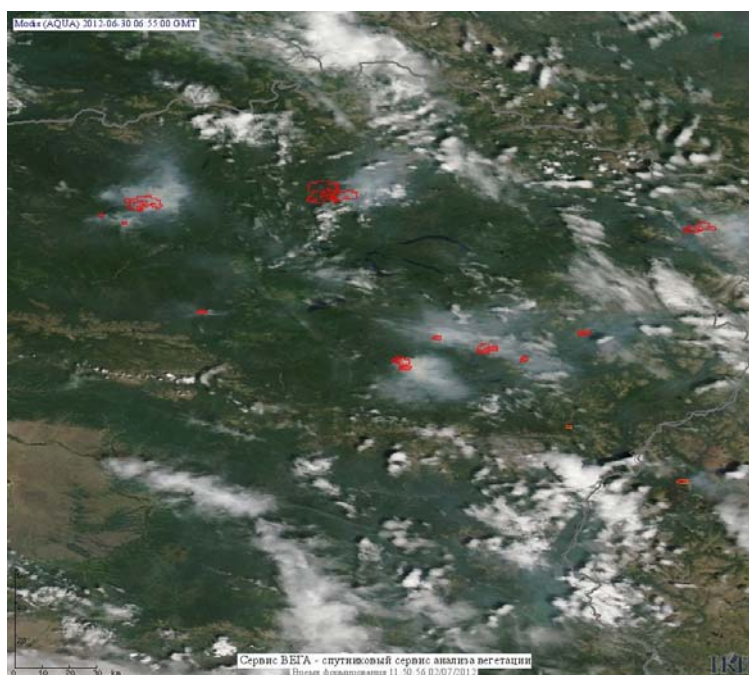


Рис. 3 Пожары в Республике Тыва

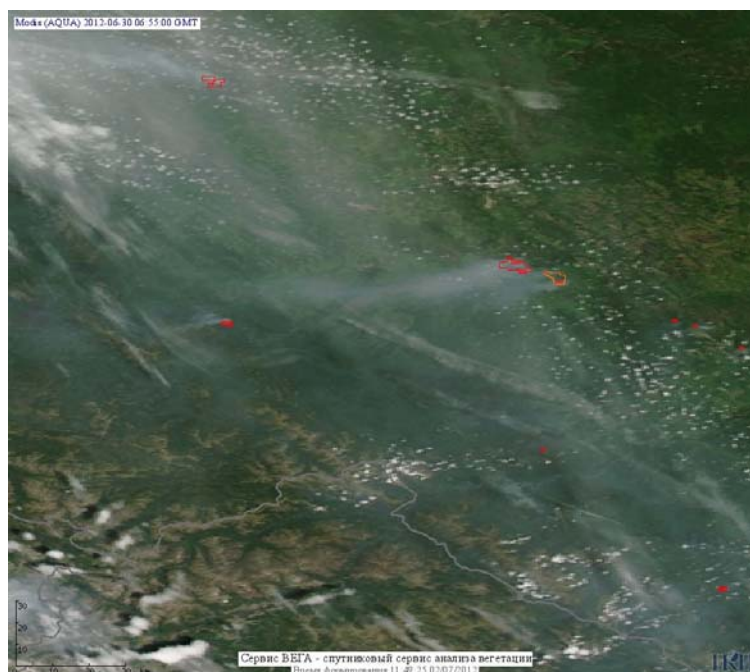


Рис. 4 Пожары в Иркутской области

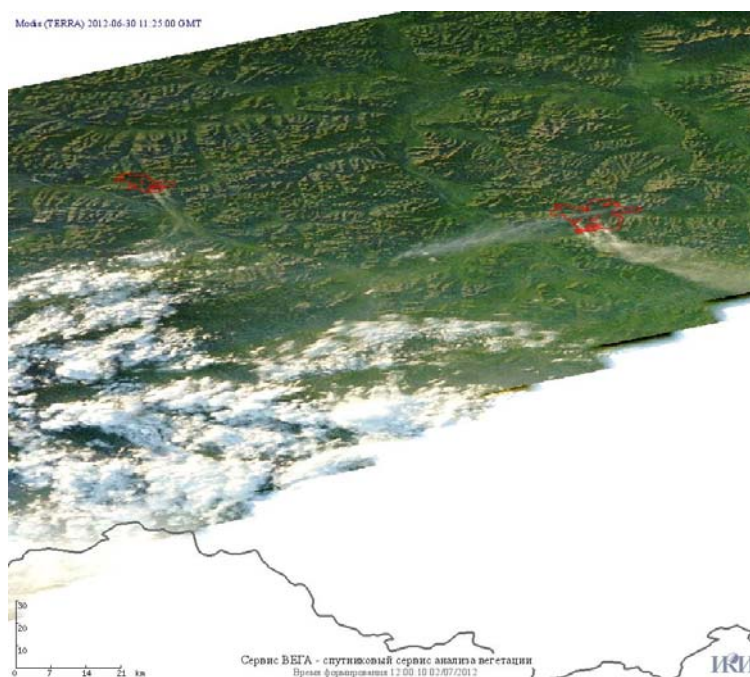


Рис. 5 Пожары в Республике Саха (Якутия)

(Информация подготовлена на основе данных центров приема НИЦ "Планета" (<http://planet.iitp.ru/index1.html>), спутникового сервиса ВЕГА (<http://vega.smislab.ru/>) и открытых зарубежных источников)