

## Пожарная ситуация в России по спутниковым данным

(обзор ситуации за 23.07.2012)

**Всего за сутки 23.07.2012** на территории Российской Федерации (на всех видах территорий, включая сельскохозяйственные земли) по данным спутников Terra и Aqua наблюдалось **313 природных пожаров** с активным горением, на которых было зарегистрировано **2149 горячих точек**.

В том числе было зарегистрировано **282 активных пожара, затрагивающих территории, покрытые лесом (2086 горячая точка)**.

Максимальное число пожаров наблюдалось в Красноярском крае (138). На них было зарегистрировано 1387 горячих точек.

По предварительной оценке огнем могло быть затронуто около 81 тыс га территории, покрытой лесом.

**Для сравнения: 23.07.2011** года на территории России всего наблюдалось **317 природных пожаров**, на которых было зарегистрировано 1348 горячих точек. Из них пожаров, затронувших территорию, покрытую лесом, было 218, на которых было детектировано 1196 горячих точек.

Максимальное число активных пожаров наблюдалось в Дальневосточном федеральном округе (164), в том числе, на территории Республики Саха (Якутия) (89). На них было зарегистрировано 1097 (Дальневосточный федеральный округ) и 534 (Республика Саха (Якутия)) горячих точек.

Огнем было затронуто около 16 тыс га территории, покрытой лесом.

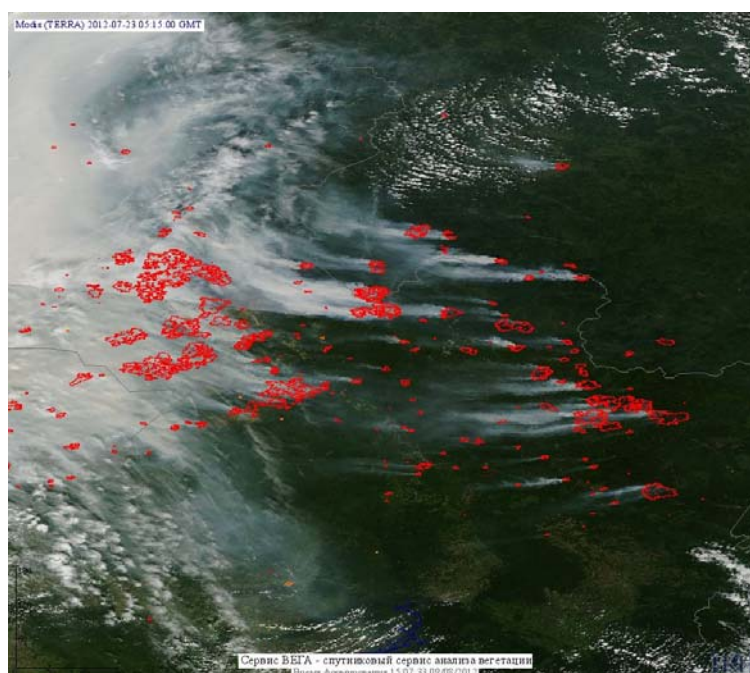
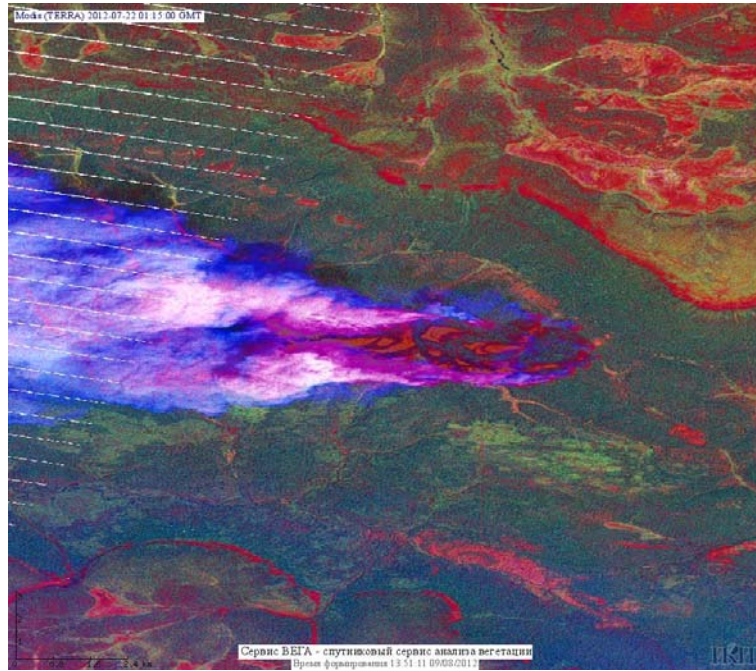
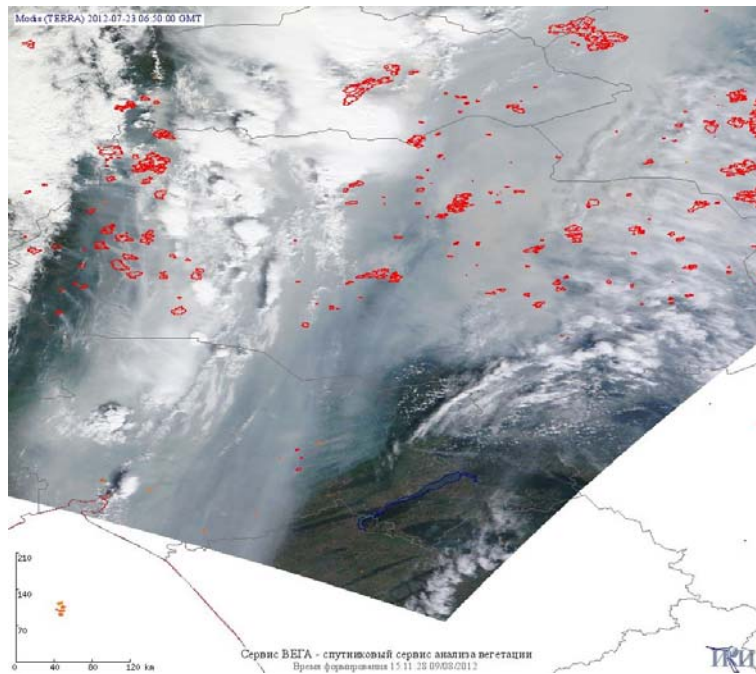


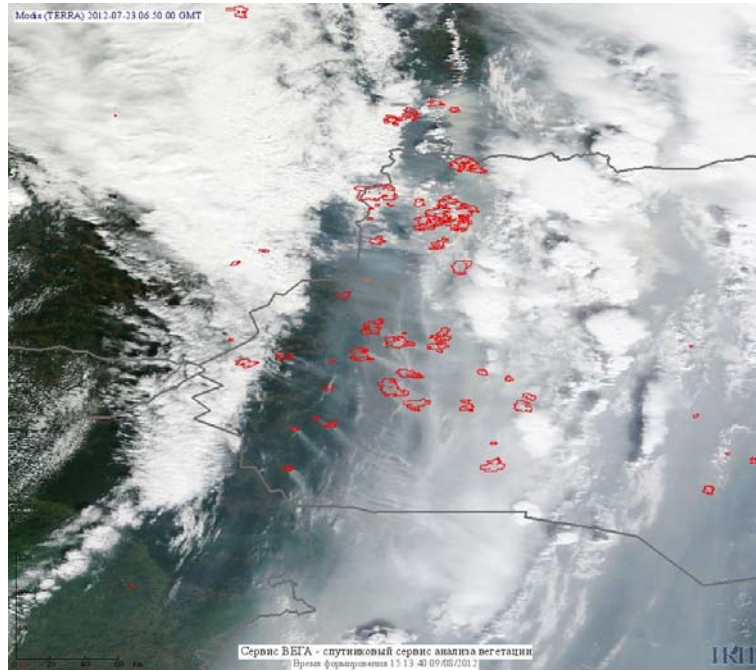
Рис. 1 Пожары в Красноярском крае



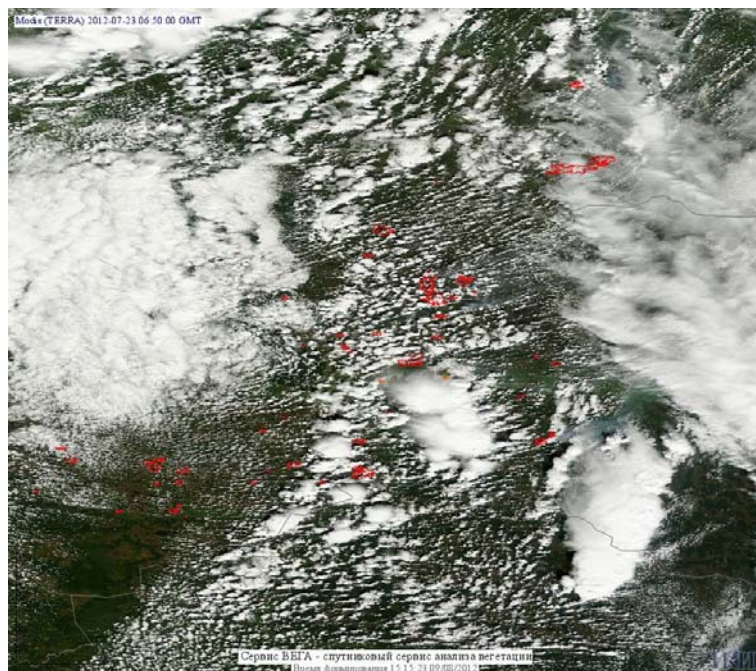
**Рис. 2 Пожар 72339 в Красноярском крае**



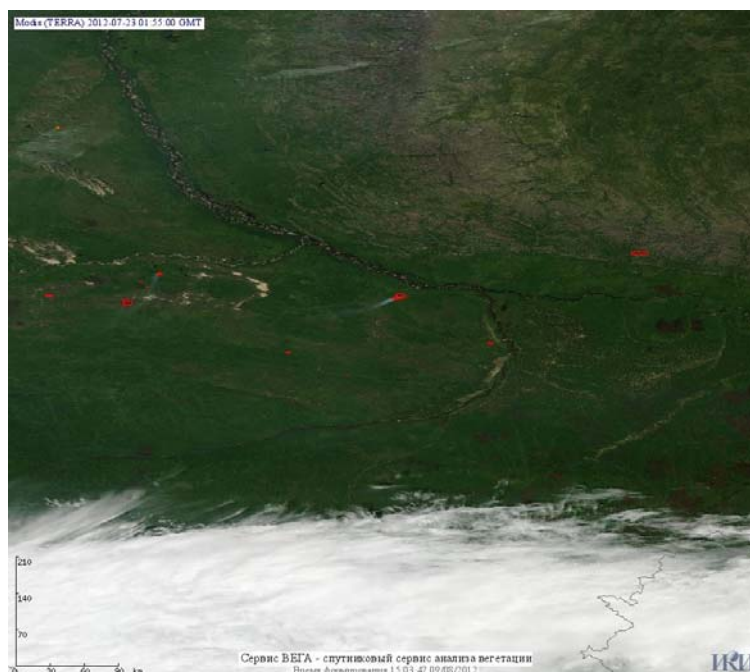
**Рис. 3 Пожары в Томской области**



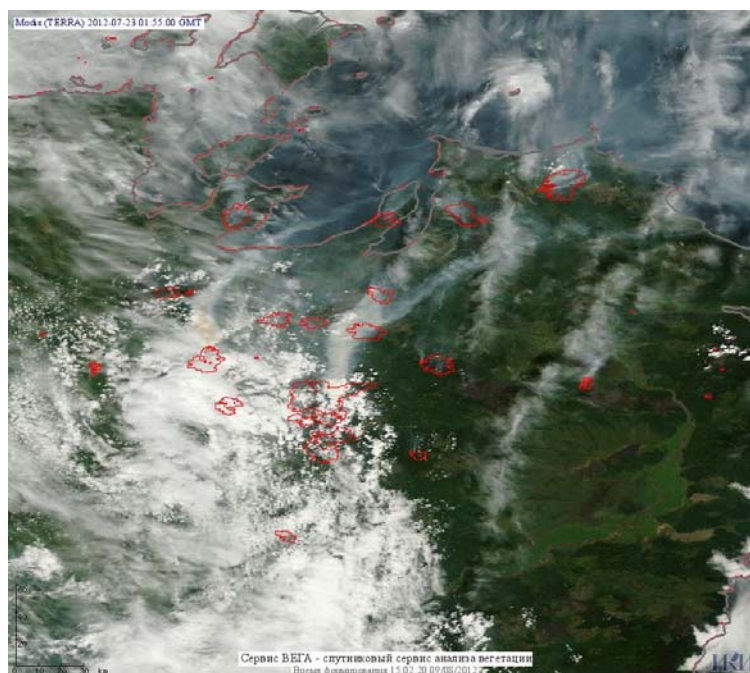
**Рис. 4 Пожары в Томской области**



**Рис. 5 Пожары в Ханты-Мансийском а.о. (Югра)**



**Рис. 6 Пожары в Республике Саха (Якутия)**



**Рис. 7 Пожары в Хабаровском крае**

(Информация подготовлена на основе данных центров приема НИЦ "Планета" (<http://planet.iitp.ru/index1.html>), спутникового сервиса ВЕГА (<http://vega.smlslab.ru/>) и открытых зарубежных источников)