

Пожарная ситуация в России по спутниковым данным

(обзор ситуации за 28.08.2012)

Всего за сутки 28.08.2012 на территории Российской Федерации (на всех видах территорий, включая сельскохозяйственные земли) по данным спутников Terra и Aqua наблюдалось **167 природных пожаров** с активным горением, на которых было зарегистрировано **746 горячих точек**.

В том числе было зарегистрировано **94 активных пожара, затрагивающих территории, покрытые лесом (625 горячих точек)**.

Максимальное число пожаров наблюдалось в Хабаровском крае (51). На них было зарегистрировано 473 горячие точки.

По предварительной оценке огнем могло быть затронуто около 6 тыс. га территории, покрытой лесом.

Для сравнения: 28.08.2011 года на территории России всего наблюдалось **174 природных пожара**, на которых была зарегистрирована 461 горячая точка. Из них пожаров, затронувших территорию, покрытую лесом, было 64, на которых было детектировано 267 горячих точек.

Максимальное число активных пожаров наблюдалось в Дальневосточном федеральном округе (50), в том числе, на территории Хабаровского края (19). На них было зарегистрировано 211 (Дальневосточный федеральный округ) и 91 (Хабаровский край) горячих точек.

Огнем было затронуто около 3 тыс. га территории, покрытой лесом.

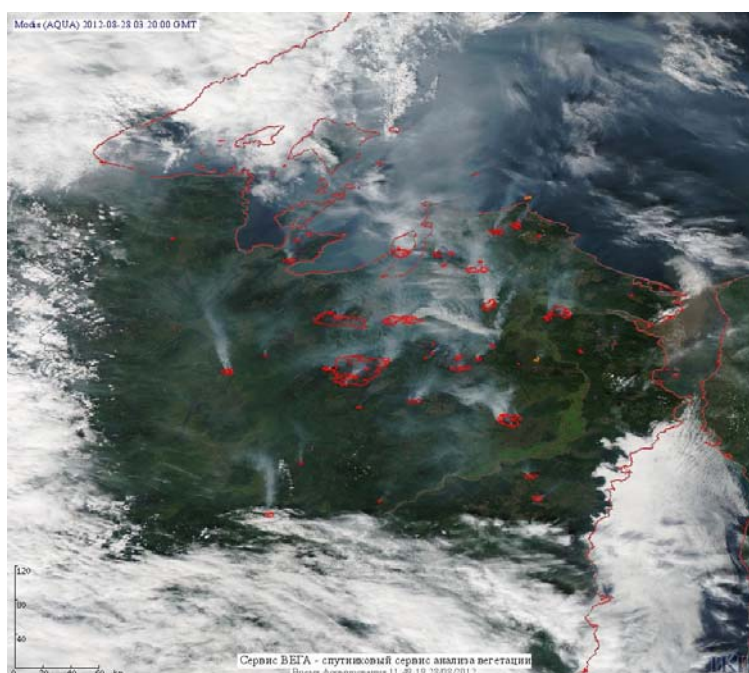


Рис. 1 Пожары в Хабаровском крае

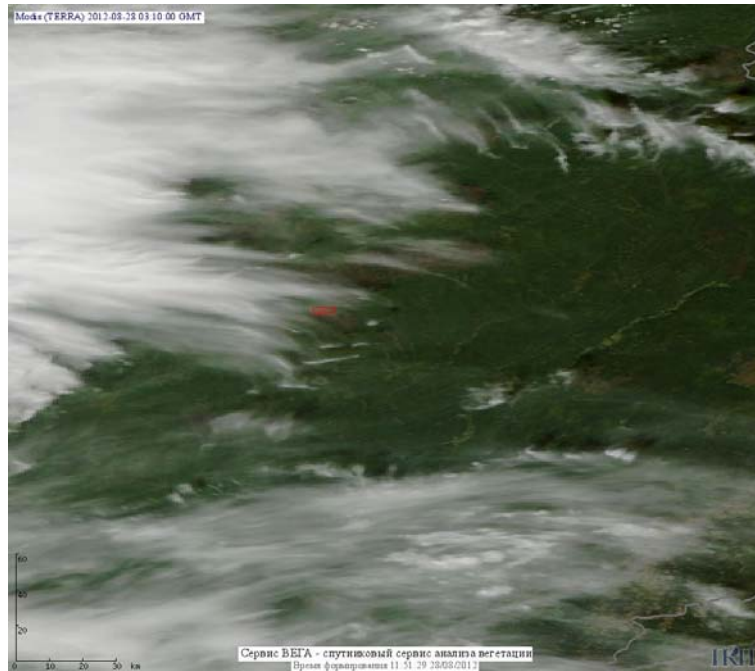


Рис. 2 Пожар в Иркутской области

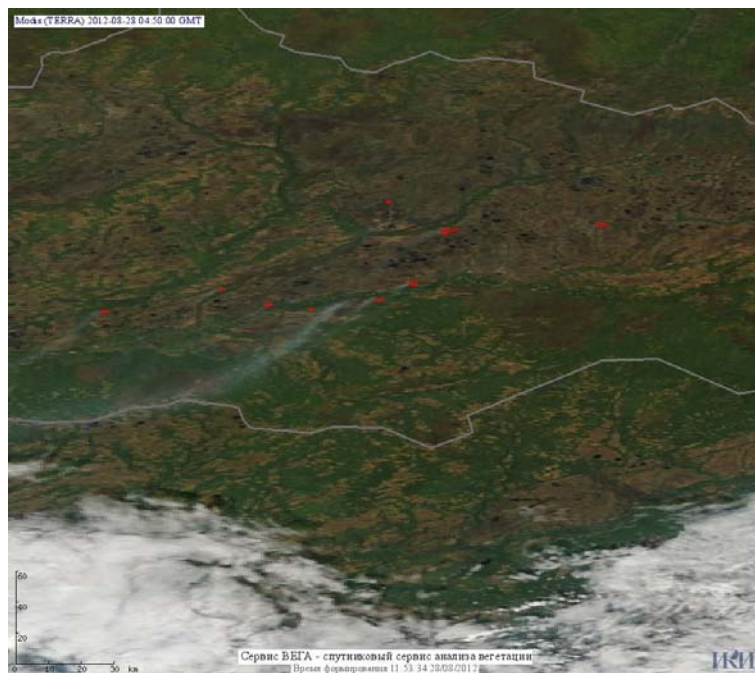


Рис. 3 Пожары в Ханты-Мансийском а.о. (Югра)

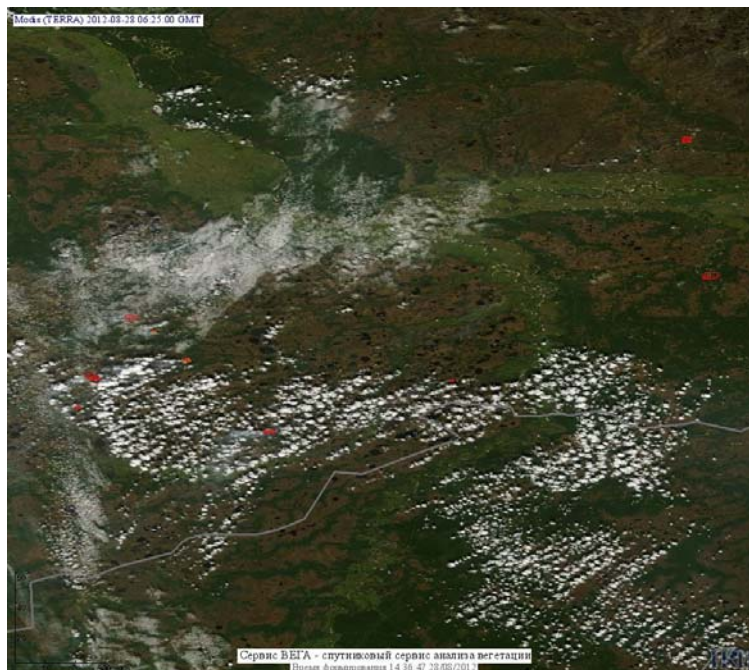


Рис. 4 Пожары в Ханты-Мансийской а.о. (Югра)

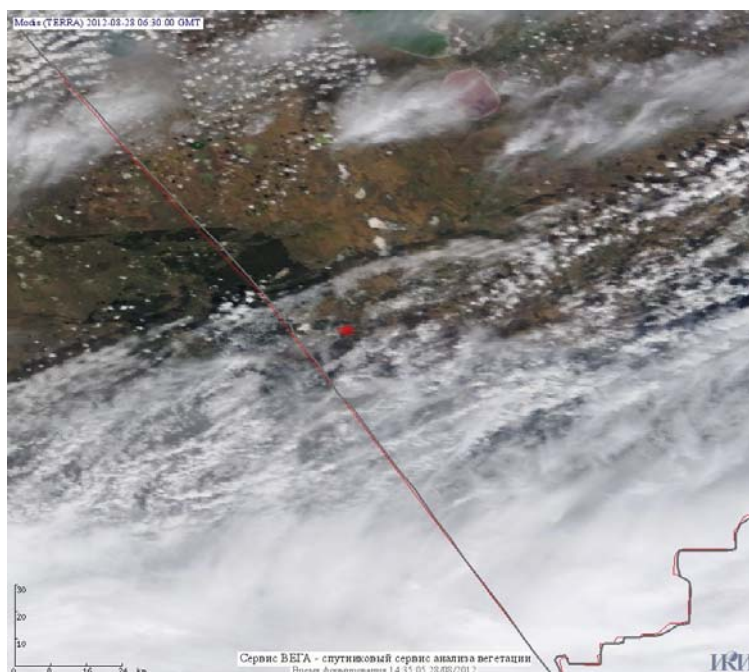


Рис. 5 Пожар в Алтайском крае

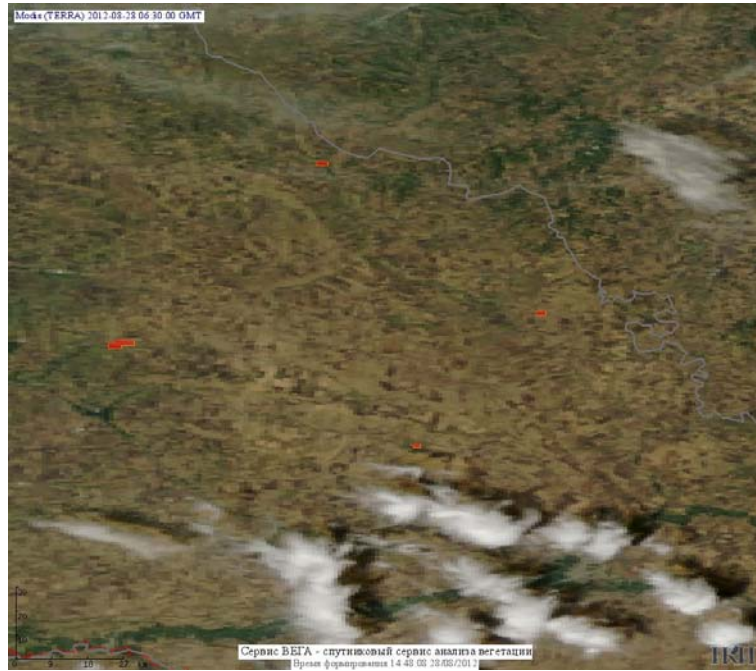


Рис. 6 Сельскохозяйственные палы в Оренбургской области

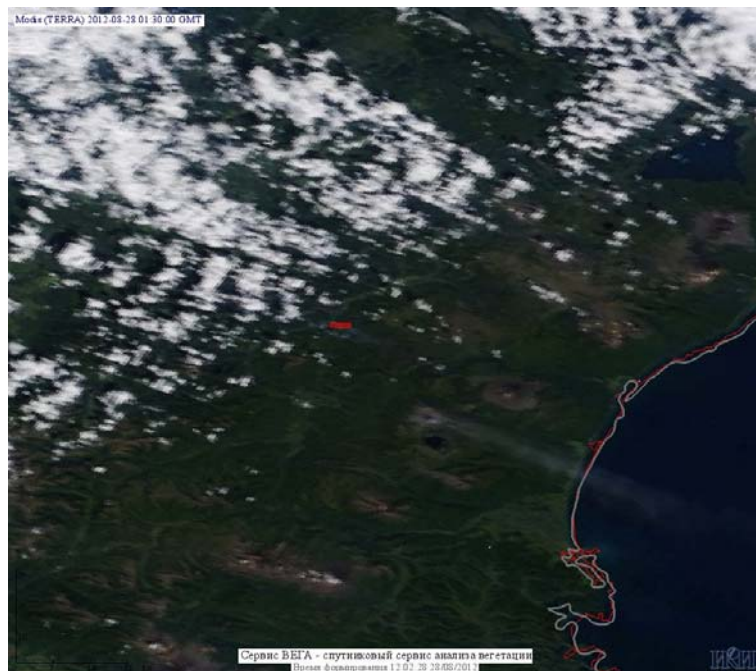


Рис. 7 Пожар в Камчатском крае



Рис. 8 Пожары в Республике Саха (Якутия)

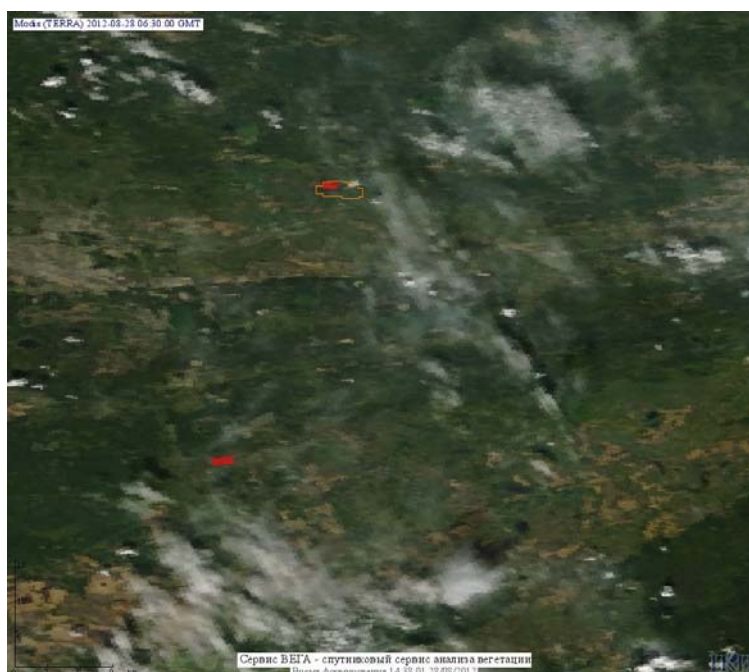


Рис. 9 Пожары в Тюменской области



Рис. 10 Пожар на границе Тамбовской и Рязанской областей

(Информация подготовлена на основе данных центров приема НИЦ "Планета" (<http://planet.iitp.ru/index1.html>), спутникового сервиса ВЕГА (<http://vega.smislab.ru/>) и открытых зарубежных источников)