

Пожарная ситуация в России по спутниковым данным

(обзор ситуации за 01.10.2012)

Всего за сутки 01.10.2012 на территории Российской Федерации (на всех видах территорий, включая сельскохозяйственные земли) по данным спутников Terra и Aqua наблюдалось **107 природных пожаров** с активным горением, на которых было зарегистрировано **188 горячих точек**.

В том числе было зарегистрировано **33 активных пожара, затрагивающих территории, покрытые лесом (53 горячие точки)**.

Максимальное число пожаров наблюдалось в Красноярском крае (20). На них было зарегистрировано 42 горячие точки.

По предварительной оценке огнем могло быть затронуто около 664 га территории, покрытой лесом.

Для сравнения: 01.10.2011 года на территории России всего наблюдалось **174 природных пожара**, на которых была зарегистрирована 581 горячая точка. Из них пожаров, затронувших территорию, покрытую лесом, было 102, на которых было детектировано 434 горячие точки.

Максимальное число активных пожаров наблюдалось в Сибирском федеральном округе (149), в том числе, на территории Иркутской области (50). На них было зарегистрировано 528 (Сибирский федеральный округ) и 272 (Иркутская область) горячих точек.

Огнем было затронуто около 7 тыс га территории, покрытой лесом.

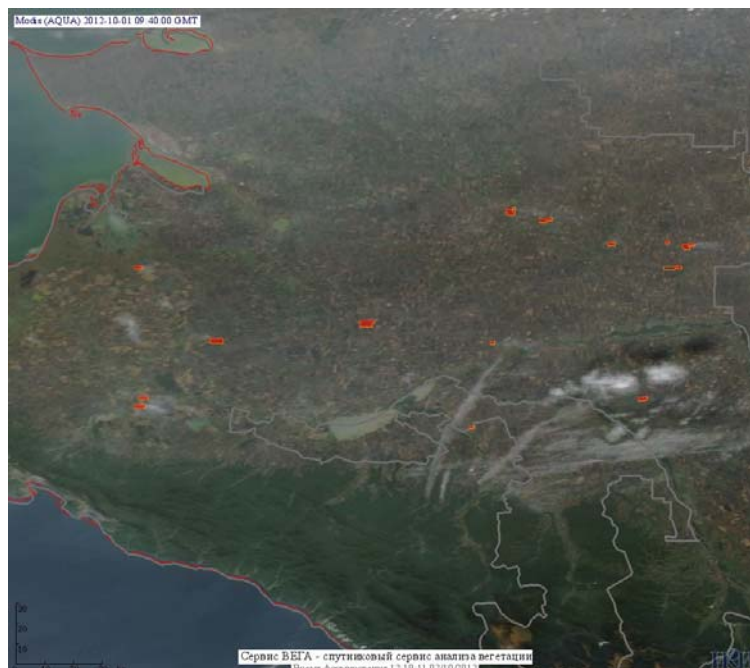


Рис. 1 Сельскохозяйственные палы в Краснодарском крае

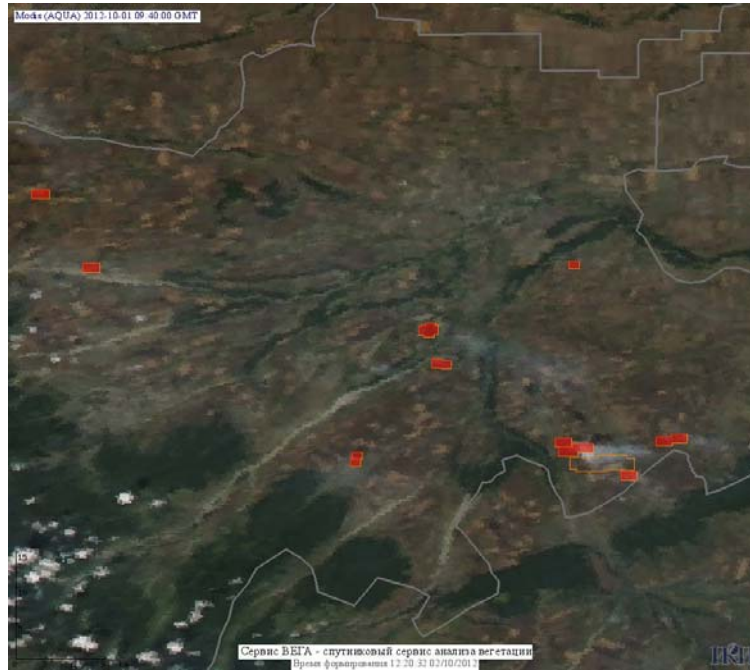


Рис. 2 Пожары на нелесной территории в Кабардино-Балкарской Республике

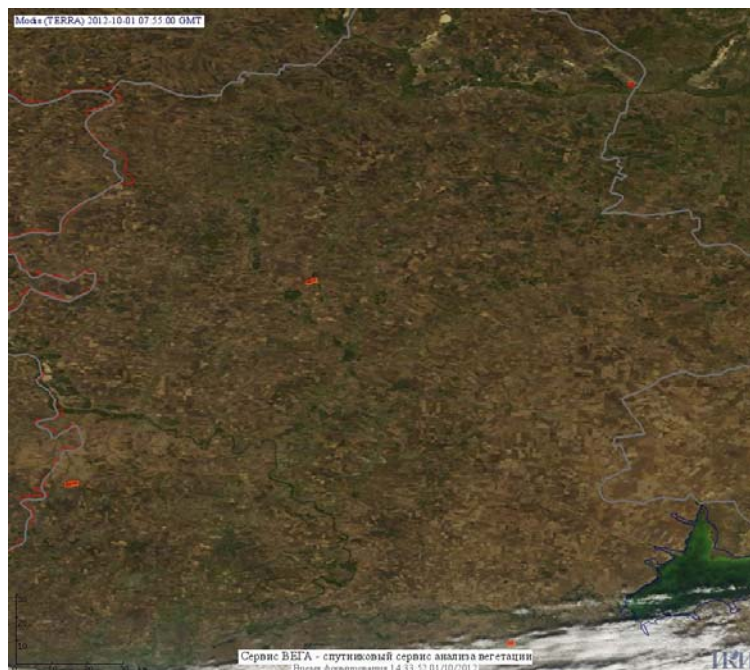


Рис. 3 Пожары в Ростовской области

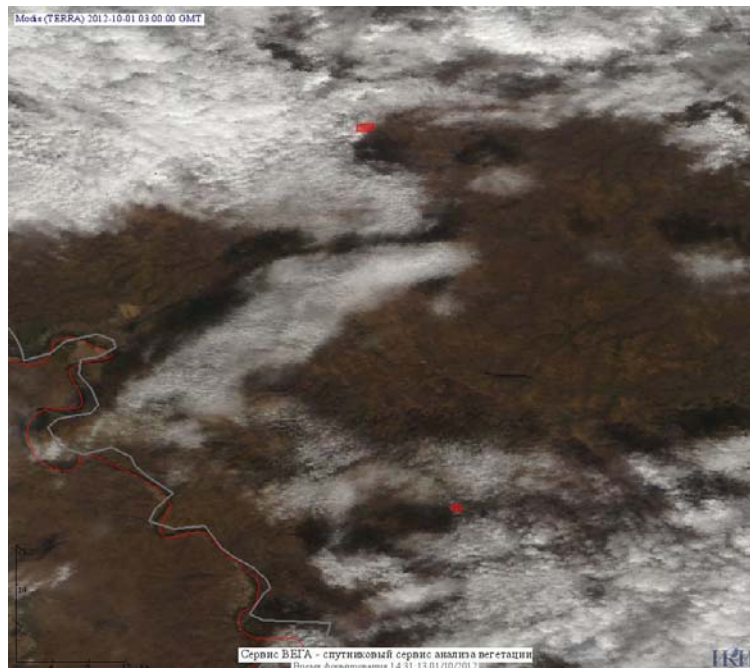


Рис. 4 Пожары в Амурской области

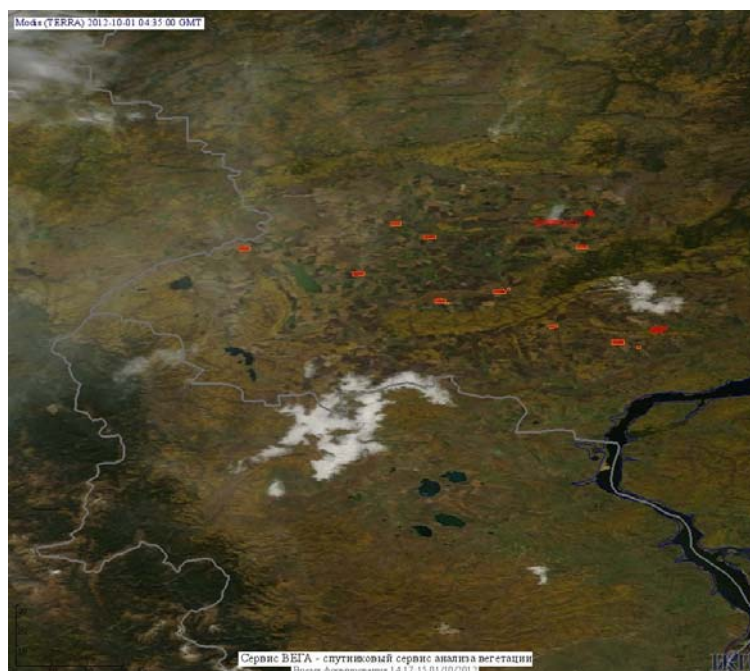


Рис. 5 Сельскохозяйственные палы в Красноярском крае

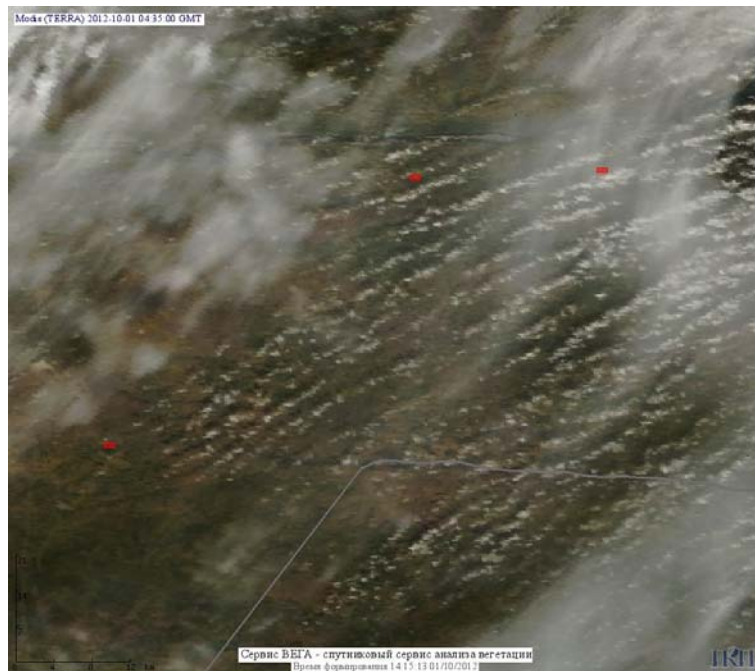


Рис. 6 Пожары в Красноярском крае

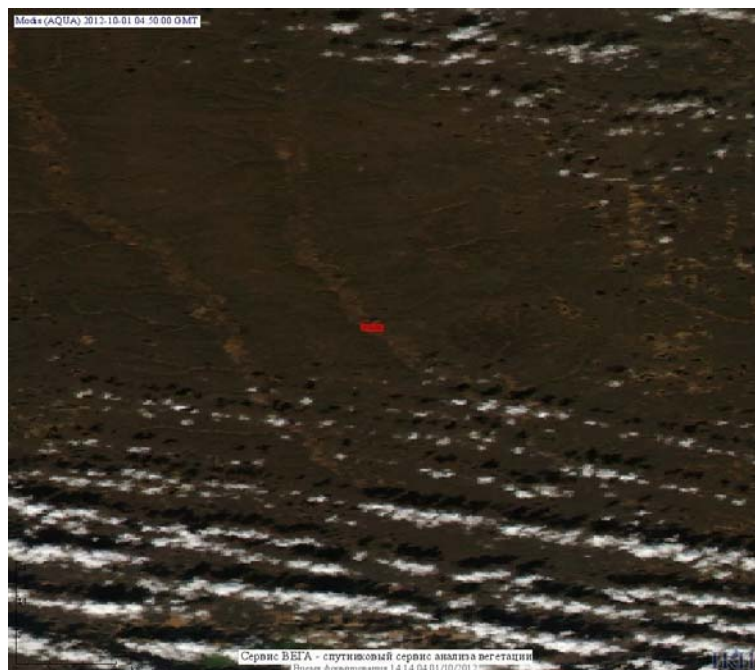


Рис. 7 Пожар в Республике Саха (Якутия)

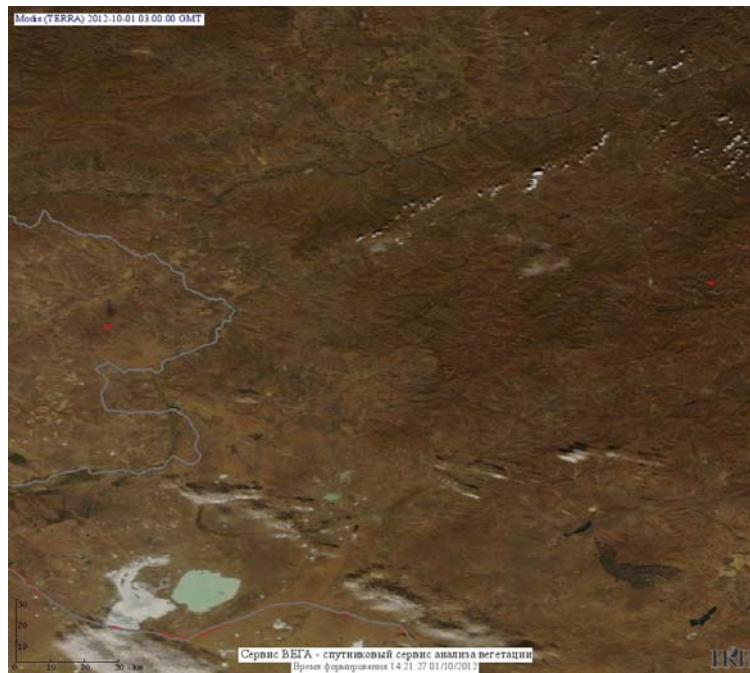


Рис. 8 Пожары в Забайкальском крае

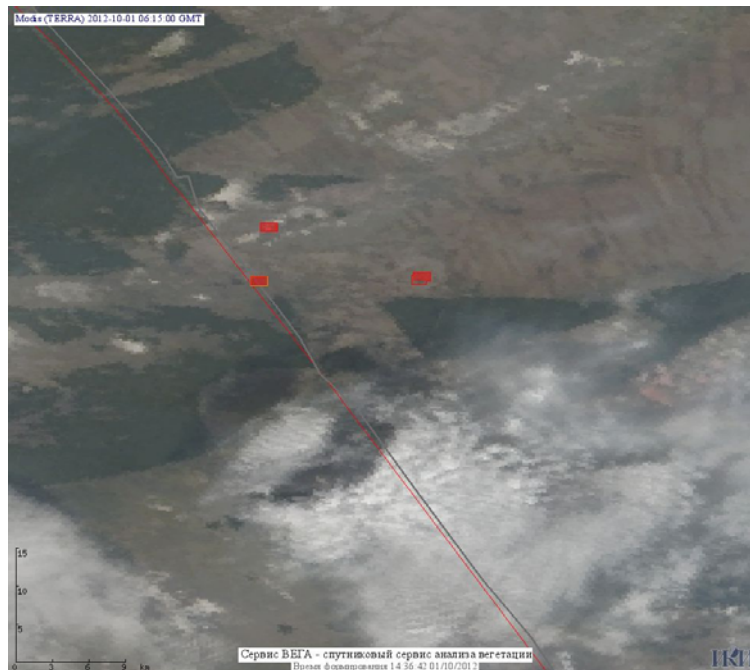


Рис. 9 Пожары в Алтайском крае



Рис. 10 Пожары в Республике Бурятия

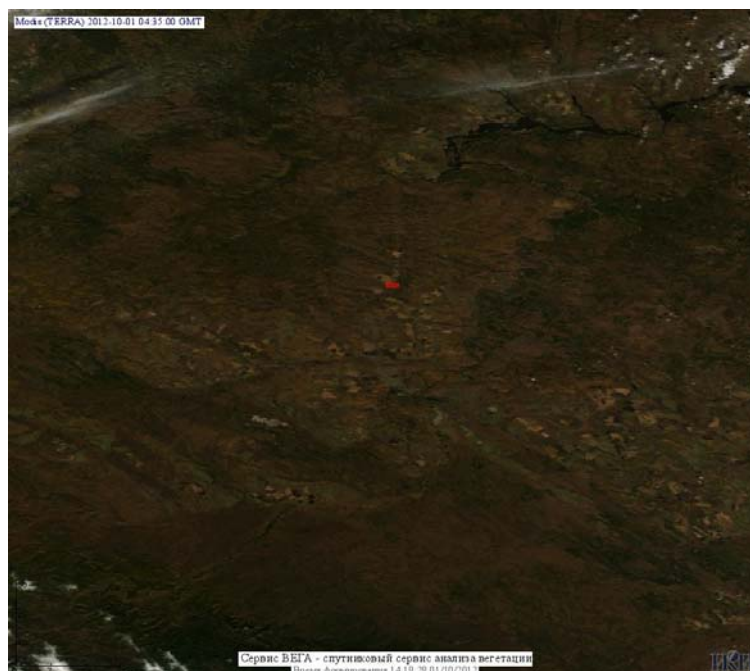


Рис. 11 Пожар в Иркутской области

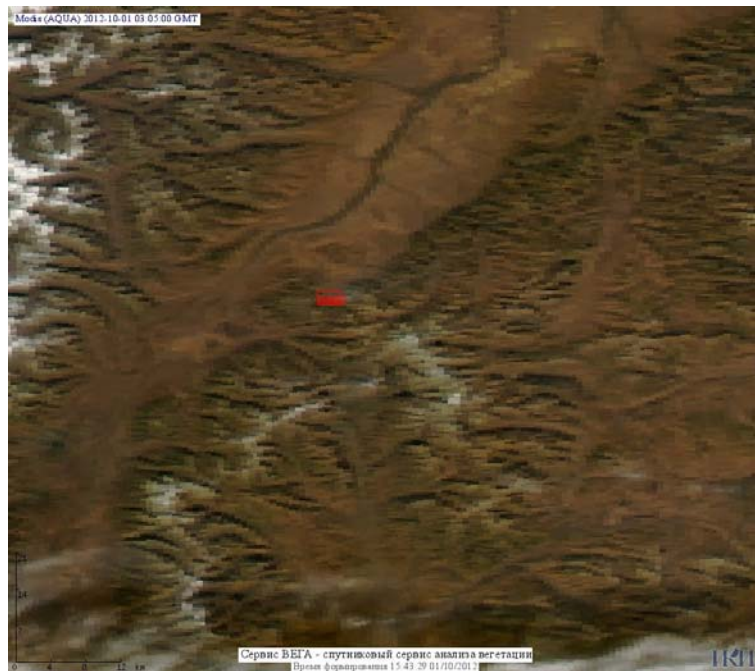


Рис. 12 Пожар в Камчатском крае

(Информация подготовлена на основе данных центров приема НИЦ "Планета" (<http://planet.iitp.ru/index1.html>), спутникового сервиса ВЕГА (<http://vega.smlslab.ru/>) и открытых зарубежных источников)