

## Пожарная ситуация в России по спутниковым данным

(обзор ситуации за 15.06.2013)

**Всего за сутки 15.06.2013** на территории Российской Федерации (на всех видах территорий, включая сельскохозяйственные земли) по данным спутников Terra и Aqua наблюдалось **73 природных пожара** с активным горением, на которых было зарегистрировано **408 горячих точек**.

В том числе было зарегистрировано **38 активных пожаров, затрагивающих территории, покрытые лесом (359 горячих точек)**.

Максимальное число пожаров наблюдалось в Республике Саха (Якутия) (23). На них было зарегистрировано 303 горячие точки.

По предварительной оценке огнем могло быть затронуто около 9,3 тыс га территории, покрытой лесом.

**Для сравнения: 15.06.2012** года на территории России всего наблюдалось **487 природных пожаров**, на которых было зарегистрировано 3484 горячие точки. Из них пожаров, затронувших территорию, покрытую лесом, было 435, на которых было детектировано 3342 горячие точки.

Максимальное число активных пожаров наблюдалось в Дальневосточном федеральном округе (219), в том числе, на территории Республики Саха (Якутия) (98). На них было зарегистрировано 1533 (Дальневосточный федеральный округ) и 760 (Республика Саха (Якутия)) горячих точек.

Огнем было затронуто около 86 тыс га территории, покрытой лесом.

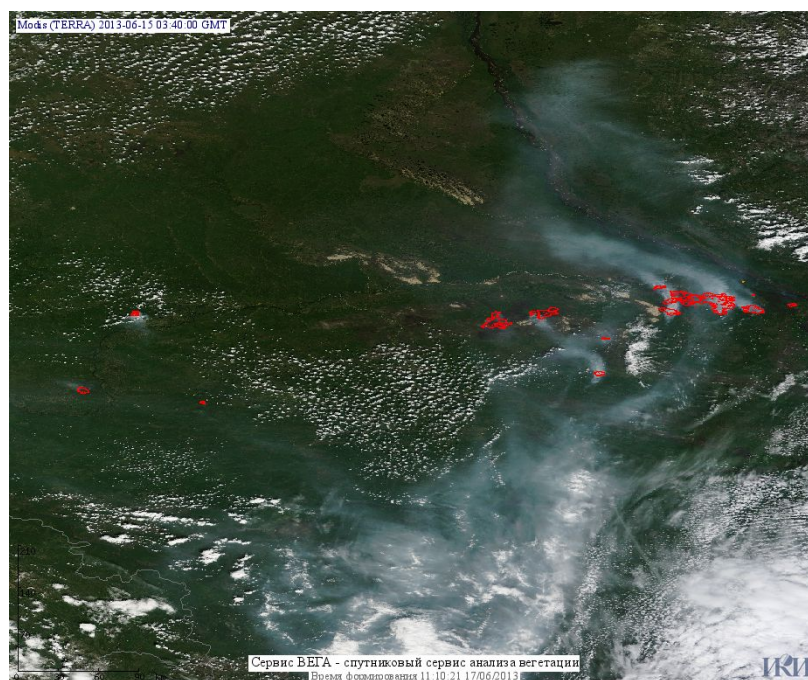
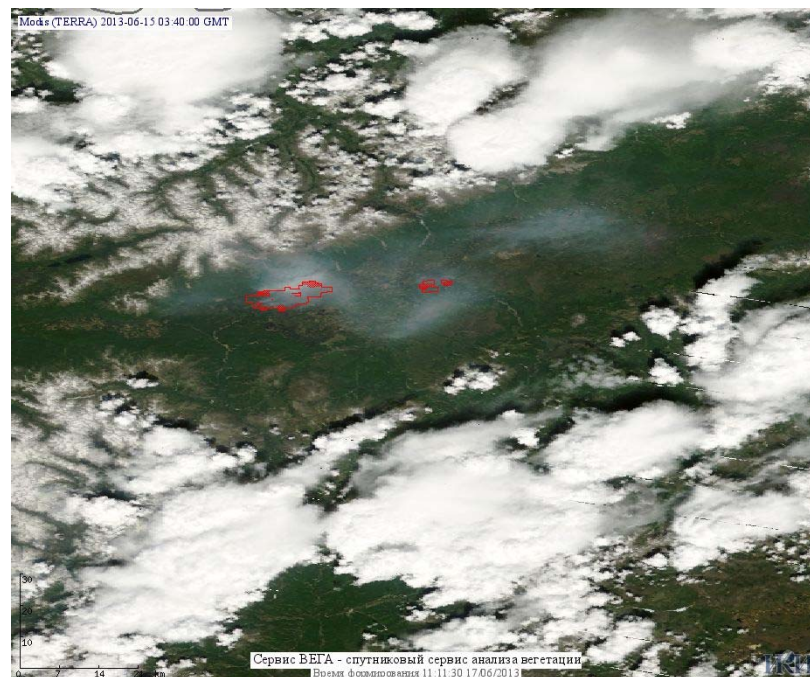


Рис. 1 Пожары в Республике Саха (Якутия)



**Рис. 2 Пожары в Республике Бурятия**

(Информация подготовлена на основе данных центров приема НИЦ "Планета" (<http://planet.iitp.ru/index1.html>), спутникового сервиса ВЕГА (<http://vega.smislab.ru/>) и открытых зарубежных источников)