

Пожарная ситуация в России по спутниковым данным

(обзор ситуации за 22.06.2013)

Всего за сутки 22.06.2013 на территории Российской Федерации (на всех видах территорий, включая сельскохозяйственные земли) по данным спутников Terra и Aqua наблюдалось **247 природных пожаров** с активным горением, на которых были зарегистрированы **2334 горячие точки**.

В том числе было зарегистрировано **220 активных пожаров, затрагивающих территории, покрытые лесом (2295 горячих точек)**.

Максимальное число пожаров наблюдалось в Иркутской области (69). На них было зарегистрировано 527 горячих точек.

По предварительной оценке огнем могло быть затронуто около 80 тыс га территории, покрытой лесом.

Для сравнения: 22.06.2012 года на территории России всего наблюдалось 425 природных пожаров, на которых было зарегистрировано 3166 горячих точек. Из них пожаров, затронувших территорию, покрытую лесом, было 378, на которых были детектированы 3062 горячие точки.

Максимальное число активных пожаров наблюдалось в Уральском федеральном округе (150), в том числе, на территории Ханты-Мансийского а.о. (Югра) (111). На них было зарегистрировано 1268 (Уральский федеральный округ) и 1042 (Ханты-Мансийский а.о. (Югра)) горячих точек.

Огнем было затронуто около 93 тыс га территории, покрытой лесом.

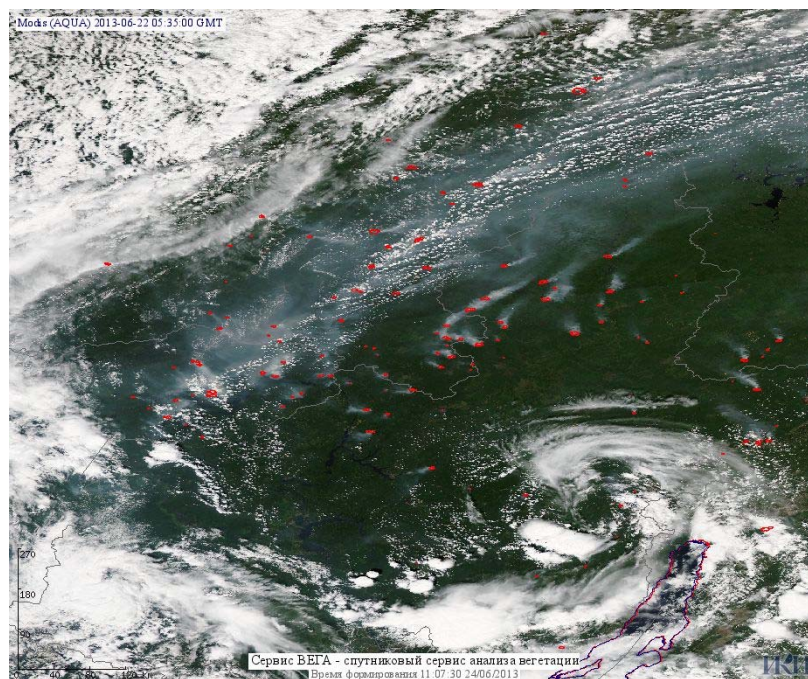


Рис. 1 Пожары на востоке Красноярского края и севере Иркутской области

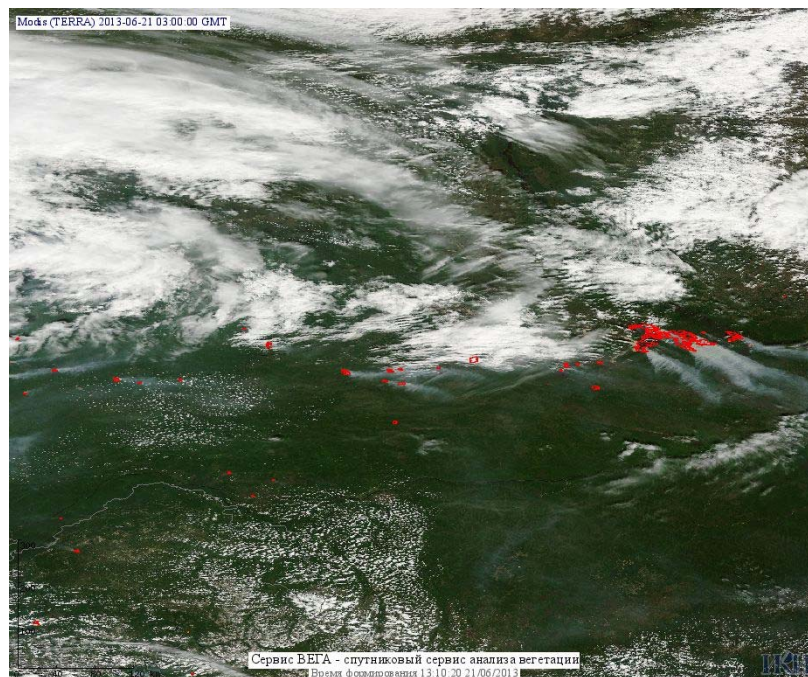


Рис. 2 Пожары в Республике Саха (Якутия)

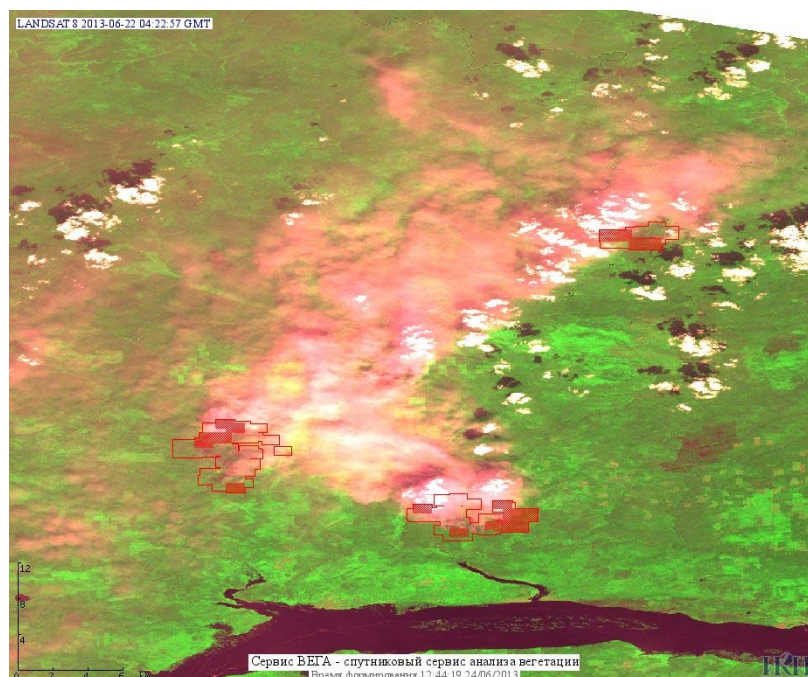


Рис. 3 Пожары в Кежемском районе Красноярского края. Данные Landsat 8.

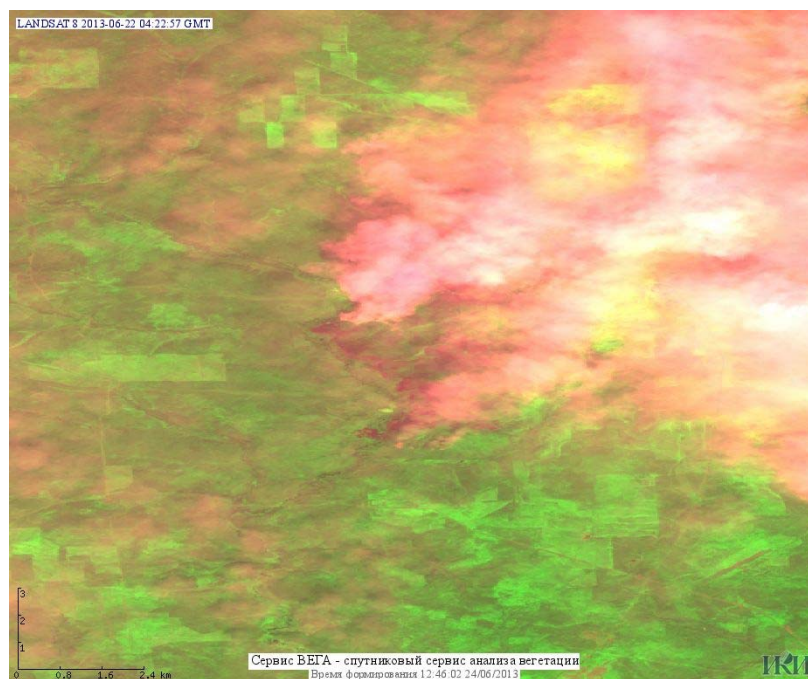


Рис. 4 Пожары в Кежемском районе Красноярского края. Данные Landsat 8.

(Информация подготовлена на основе данных центров приема НИЦ "Планета" (<http://planet.iitp.ru/index1.html>), спутникового сервиса ВЕГА (<http://vega.smlslab.ru/>) и открытых зарубежных источников)