

Пожарная ситуация в России по спутниковым данным

(обзор ситуации за 23.06.2013)

Всего за сутки 23.06.2013 на территории Российской Федерации (на всех видах территорий, включая сельскохозяйственные земли) по данным спутников Terra и Aqua наблюдалось **115 природных пожаров** с активным горением, на которых было зарегистрировано **1277 горячих точек**.

В том числе было зарегистрировано **83 активных пожара, затрагивающих территории, покрытые лесом (1227 горячих точек)**.

Максимальное число пожаров наблюдалось в Республике Саха (Якутия) (56). На них было зарегистрировано 1153 горячие точки.

По предварительной оценке огнем могло быть затронуто около 43 тыс га территории, покрытой лесом.

Для сравнения: 23.06.2012 года на территории России всего наблюдалось 566 природных пожаров, на которых было зарегистрировано 4876 горячих точек. Из них пожаров, затронувших территорию, покрытую лесом, было 485, на которых было детектировано 4659 горячих точек.

Максимальное число активных пожаров наблюдалось в Сибирском федеральном округе (188), в том числе, на территории Красноярского края (116). На них было зарегистрировано 1181 (Сибирский федеральный округ) и 777 (Красноярский край) горячих точек.

Огнем было затронуто около 138 тыс га территории, покрытой лесом.

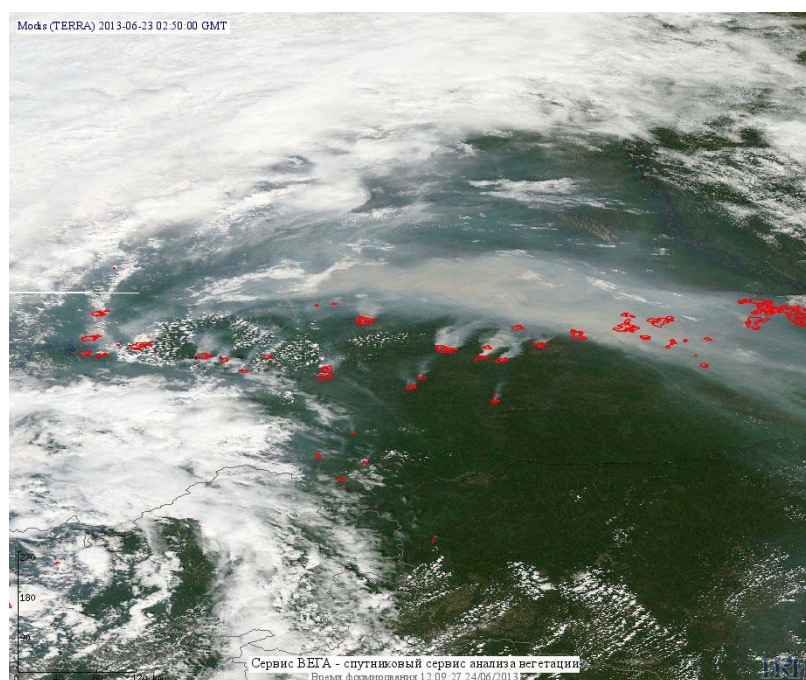


Рис. 1 Пожары в Республике Саха (Якутия)

(Информация подготовлена на основе данных центров приема НИЦ "Планета" (<http://planet.iitp.ru/index1.html>), спутникового сервиса ВЕГА (<http://vega.smlab.ru/>) и открытых зарубежных источников)