

Пожарная ситуация в России по спутниковым данным

(обзор ситуации за 28.06.2013)

Всего за сутки 28.06.2013 на территории Российской Федерации (на всех видах территорий, включая сельскохозяйственные земли) по данным спутников Terra и Aqua наблюдалось **155 природных пожаров** с активным горением, на которых было зарегистрировано **1378 горячих точек**.

В том числе было зарегистрировано **48 активных пожара, затрагивающих территории, покрытые лесом (1260 горячих точек)**.

Максимальное число пожаров наблюдалось в Республике Саха (Якутия) (35). На них было зарегистрировано 1240 горячих точек.

По предварительной оценке огнем могло быть затронуто около 75 тыс га территории, покрытой лесом.

Для сравнения: 28.06.2012 года на территории России всего наблюдалось 552 природных пожара, на которых было зарегистрировано 5298 горячих точек. Из них пожаров, затронувших территорию, покрытую лесом, было 513, на которых была детектирована 5161 горячая точка.

Максимальное число активных пожаров наблюдалось в Дальневосточном федеральном округе (231), в том числе, на территории Хабаровского края (164). На них было зарегистрировано 2909 (Дальневосточный федеральный округ) и 2387 (Хабаровский край) горячих точек.

Огнем было затронуто около 134 тыс га территории, покрытой лесом.

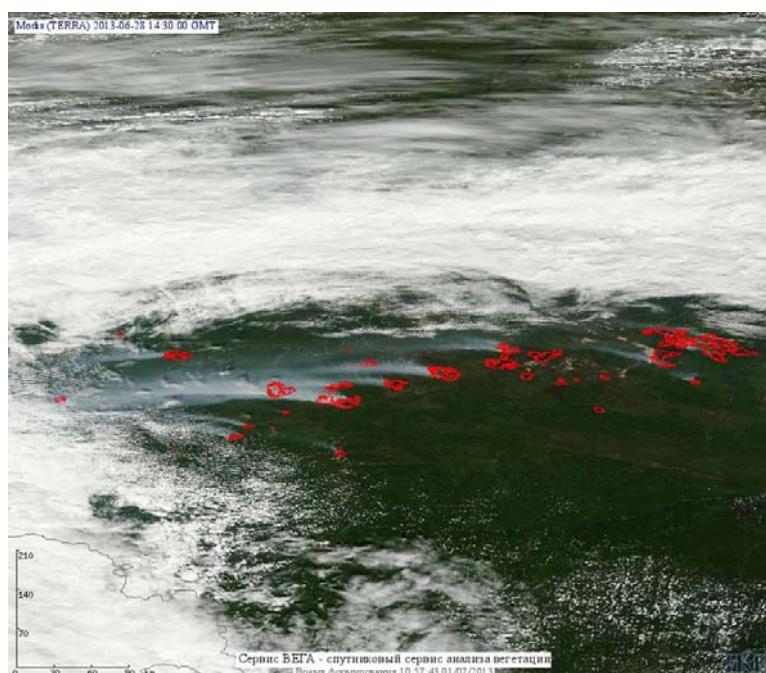


Рис. 1 Пожары в Республике Саха (Якутия)

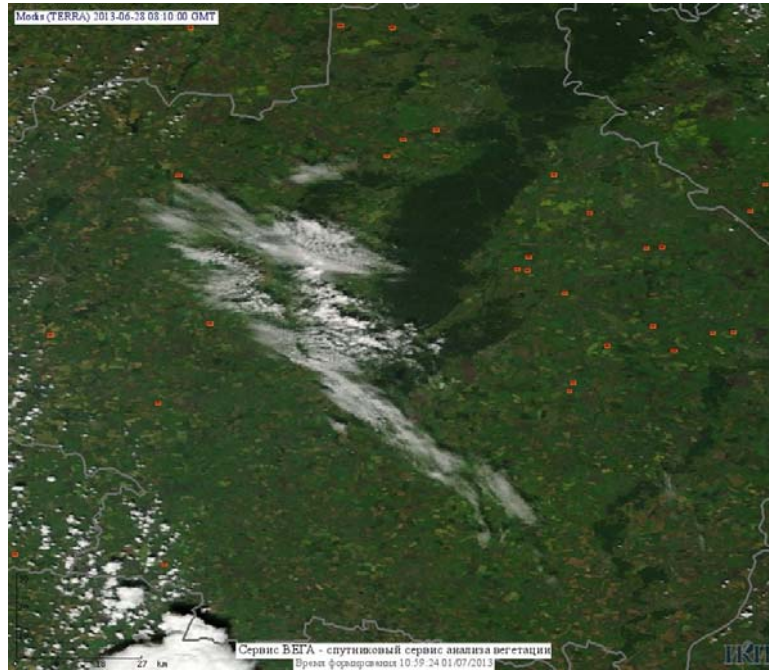


Рис. 2 Пожары в Тамбовской области

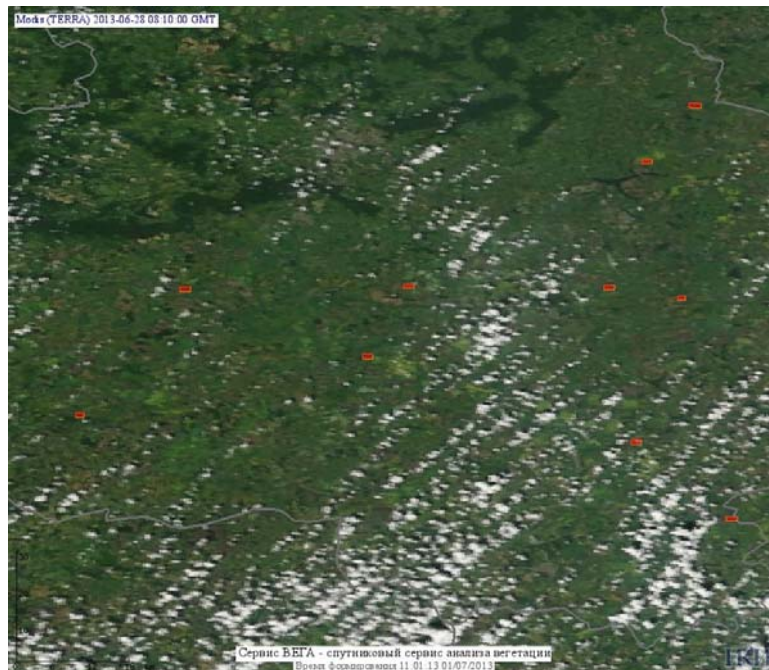


Рис. 3 Пожары в Тульской области

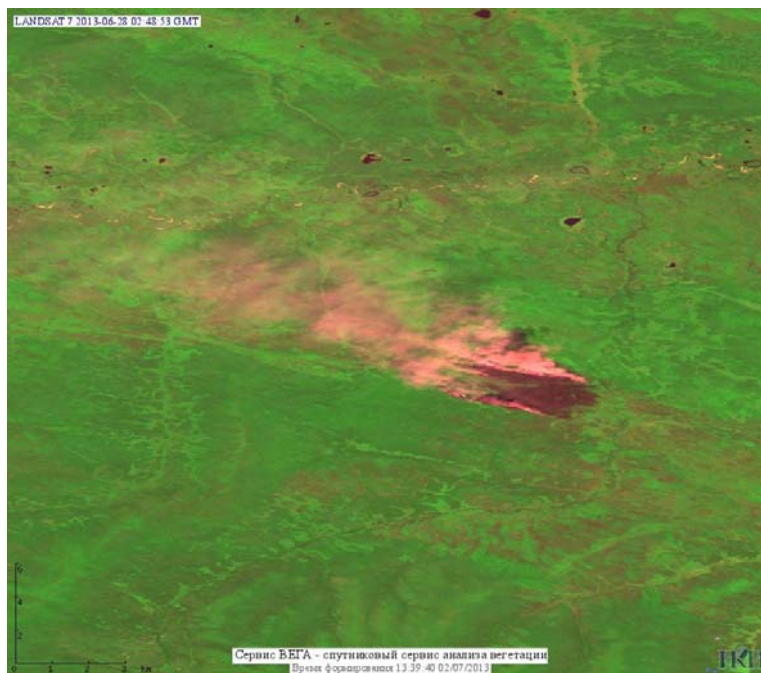


Рис. 4 Пожар в Горном улусе Республики Саха (Якутия). Данные Landsat7.

(Информация подготовлена на основе данных центров приема НИЦ "Планета" (<http://planet.iitp.ru/index1.html>), спутникового сервиса ВЕГА (<http://vega.smislab.ru/>) и открытых зарубежных источников)