

Пожарная ситуация в России по спутниковым данным

(обзор ситуации за 22.07.2013)

Всего за сутки 22.07.2013 на территории Российской Федерации (на всех видах территорий, включая сельскохозяйственные земли) по данным спутников Terra и Aqua наблюдалось **213 природных пожаров** с активным горением, на которых было зарегистрировано **1510 горячих точек**.

В том числе было зарегистрировано **158 активных пожаров, затрагивающих территории, покрытые лесом (1418 горячих точек)**.

Максимальное число пожаров наблюдалось в Красноярском крае (55). На них было зарегистрировано 455 горячих точек.

По предварительной оценке огнем могло быть затронуто около 39 тыс га территории, покрытой лесом.

Для сравнения: 22.07.2012 года на территории России всего наблюдалось 550 природных пожаров, на которых было зарегистрировано 3947 горячих точек. Из них пожаров, затронувших территорию, покрытую лесом, было 469, на которых было детектировано 3779 горячих точек.

Максимальное число активных пожаров наблюдалось в Сибирском федеральном округе (311), в том числе, на территории Красноярского края (174). На них было зарегистрировано 2673 (Сибирский федеральный округ) и 1624 (Красноярский край) горячих точек.

Огнем было затронуто около 117 тыс га территории, покрытой лесом.

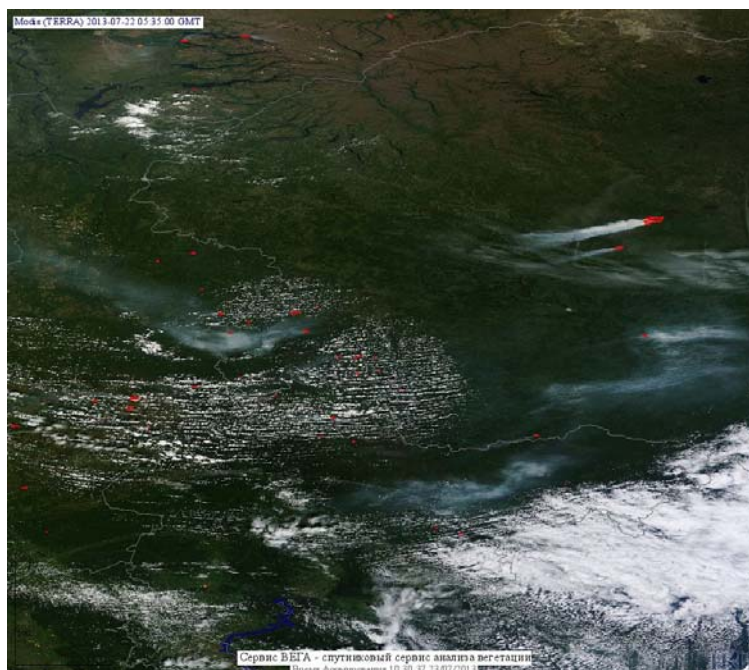


Рис. 1 Пожары в Красноярском крае

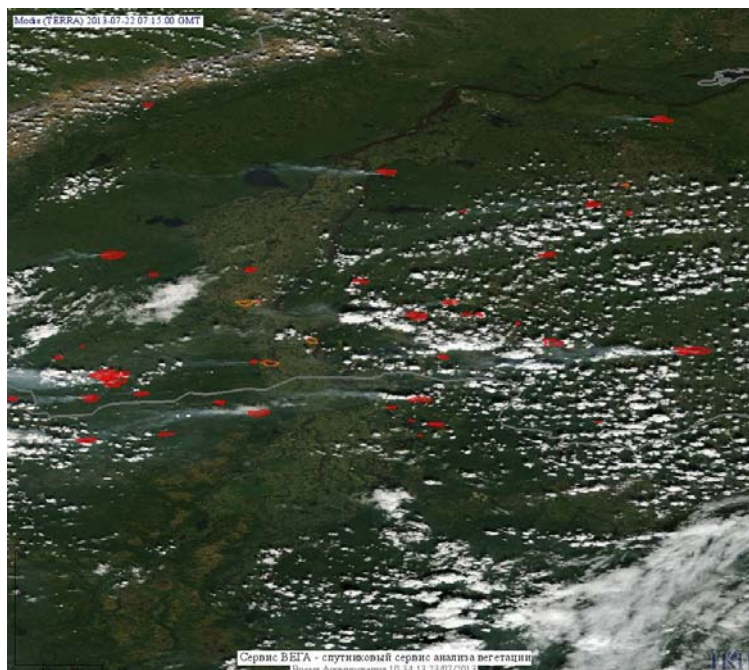


Рис. 2 Пожары в Ямало-Ненецком а.о. и Ханты-Мансийском а.о. -Югра

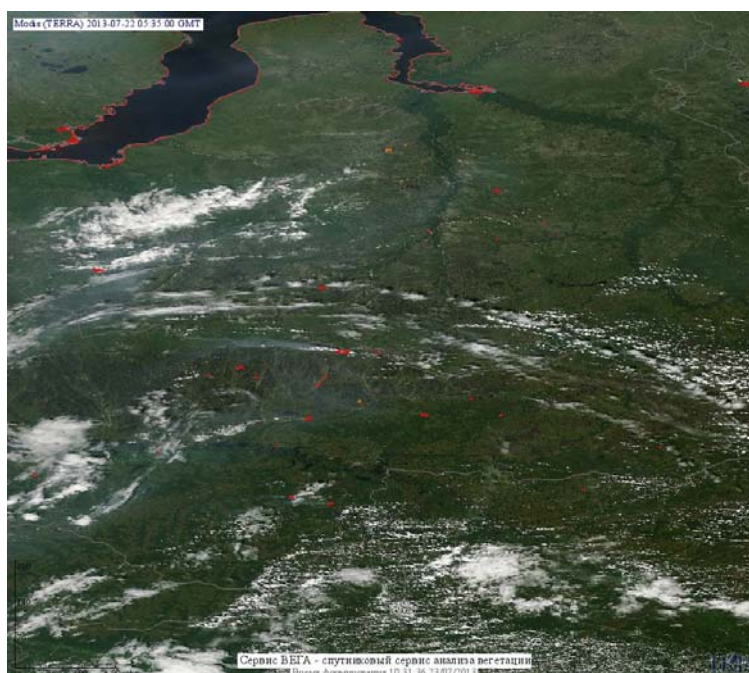


Рис. 3 Пожары в Ямало_Ненецком а. о. и Ханты-Мансийском а.о. – Югра

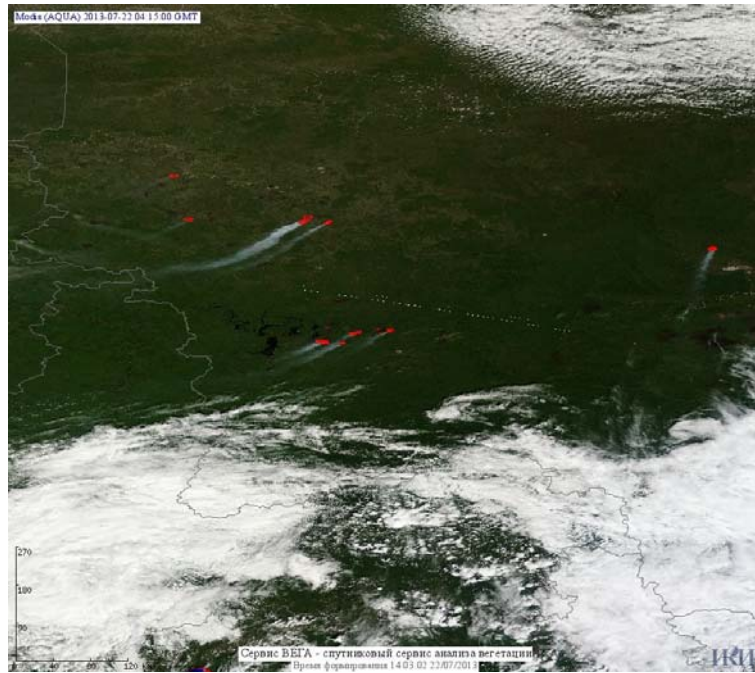


Рис. 4 Пожары в Республике Саха (Якутия)

(Информация подготовлена на основе данных центров приема НИЦ "Планета" (<http://planet.iitp.ru/index1.html>), спутникового сервиса ВЕГА (<http://vega.smlslab.ru/>) и открытых зарубежных источников)