

Пожарная ситуация в России по спутниковым данным

(обзор ситуации за 16.06.2014)

Всего за сутки 16.06.2014 на территории Российской Федерации (на всех видах территорий, включая сельскохозяйственные земли) по данным спутников Terra и Aqua наблюдалось **42 природных пожаров** с активным горением, на которых было зарегистрировано **75 горячих точек**.

В том числе было зарегистрировано **17 активных пожаров, затрагивающих территории, покрытые лесом (41 горячая точка)**.

Максимальное число пожаров наблюдалось в Красноярском крае (9). На них было зарегистрировано 19 горячих точек.

По предварительной оценке огнем могло быть затронуто 460 га территории, покрытой лесом.

Для сравнения: 16.06.2014 года на территории России всего наблюдалось 70 природных пожаров, на которых было зарегистрировано 267 горячих точек. Из них пожаров, затронувших территорию, покрытую лесом, было 47, на которых было детектировано 225 горячих точек.

Максимальное число активных пожаров наблюдалось в Сибирском федеральном округе (26), в том числе на территории Иркутской области (14). На них было зарегистрировано 70 (Сибирский Федеральный округ) и 35 (Иркутская область) горячих точек.

Огнем было затронуто около 7,4 тыс га территории, покрытой лесом.

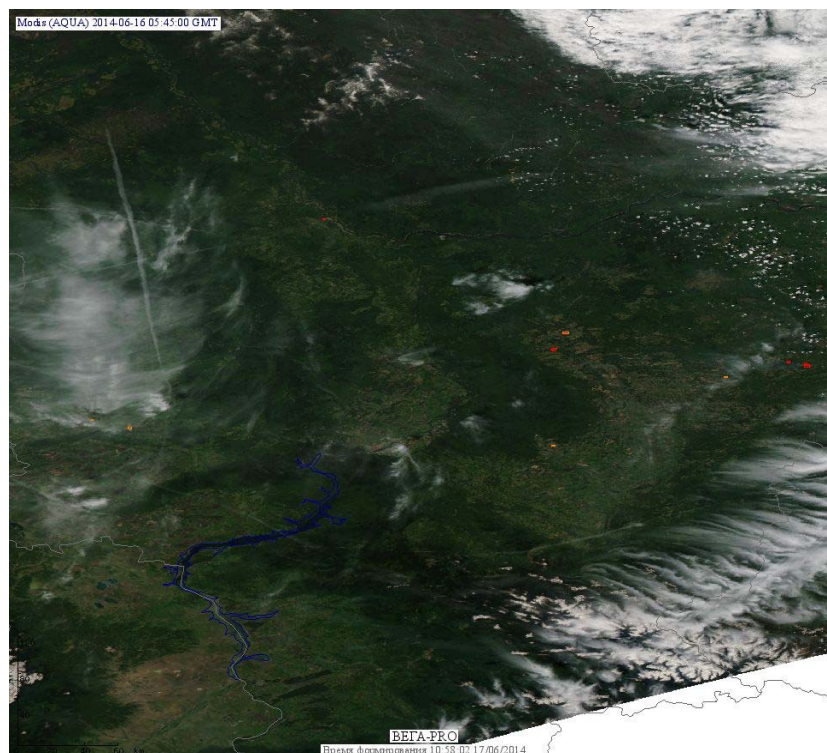


Рис. 1 Пожары в Красноярском крае



Рис. 2 Пожары в Иркутской области

(Информация подготовлена на основе данных центров приема НИЦ "Планета" (<http://planet.iitp.ru/index1.html>), спутникового сервиса ВЕГА (<http://pro-vega.ru>) и открытых зарубежных источников)