

Пожарная ситуация в России по спутниковым данным

(обзор ситуации за 10.04.2015)

Всего за сутки 10.04.2015 на территории Российской Федерации (на всех видах территорий, включая сельскохозяйственные земли) по данным спутников Terra и Aqua наблюдалось **184 природных пожара** с активным горением, на которых было зарегистрировано **370 горячих точек**.

В том числе было зарегистрировано **118 активных пожаров, затрагивающих территории, покрытые лесом (262 горячие точки)**.

Максимальное число пожаров наблюдалось в Смоленской области (51). На них было зарегистрировано 106 горячих точек.

По предварительной оценке огнем могло быть затронуто около 3,5 тыс га территории, покрытой лесом.

Для сравнения: 10.04.2014 года на территории России всего наблюдалось **540 природных пожаров**, на которых было зарегистрировано 1314 горячих точек. Из них пожаров, затронувших территорию, покрытую лесом, было 200, на которых было детектировано 560 горячих точек.

Максимальное число активных пожаров наблюдалось в Сибирском федеральном округе (208), в том числе, на территории Красноярского края (98). На них было зарегистрировано 555 (Сибирский федеральный округ) и 257 (Красноярский край) горячих точек.

Огнем было затронуто около 9,2 тыс га территории, покрытой лесом.

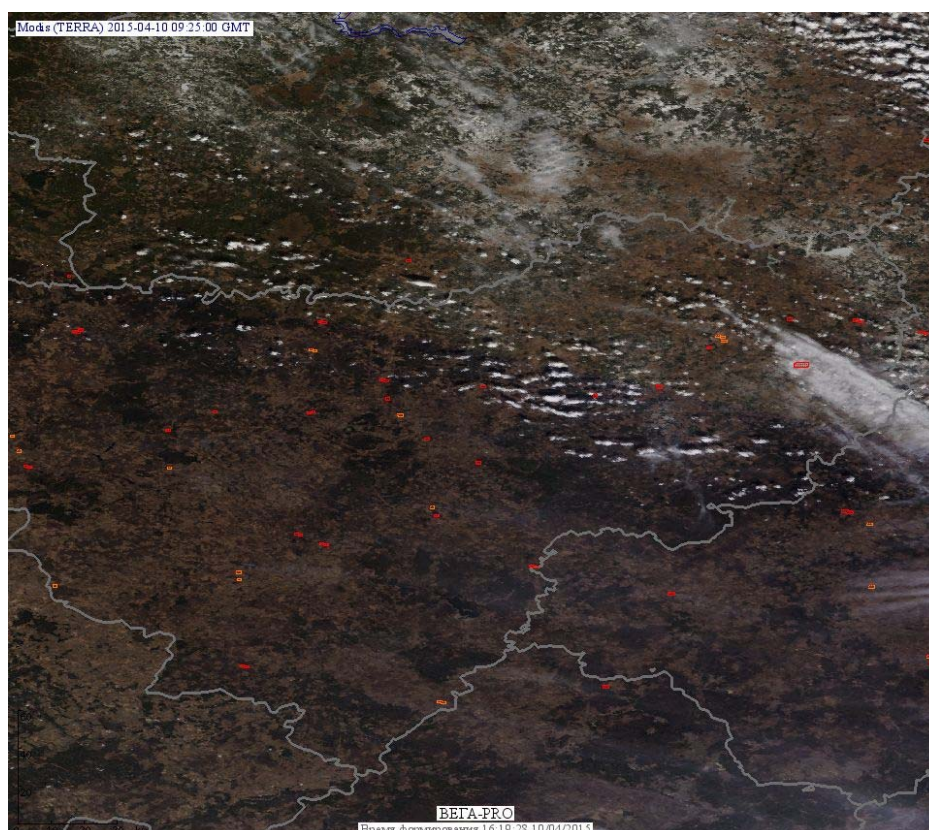


Рис. 1 Пожары в Смоленской области

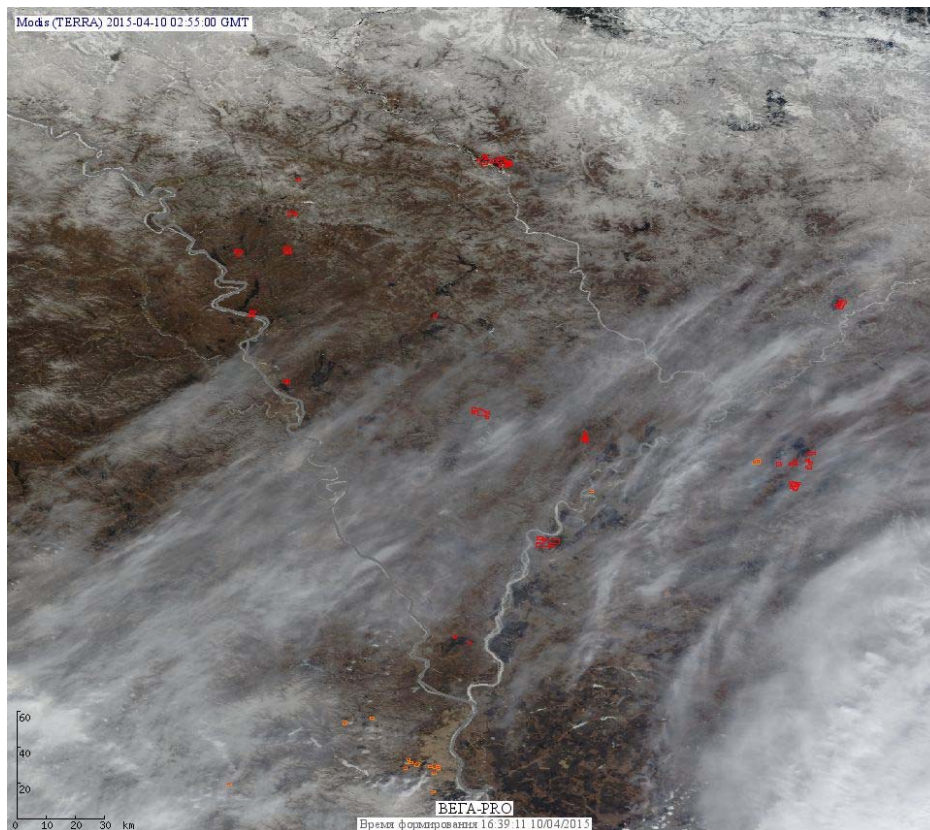


Рис. 2 Пожары в Амурской области

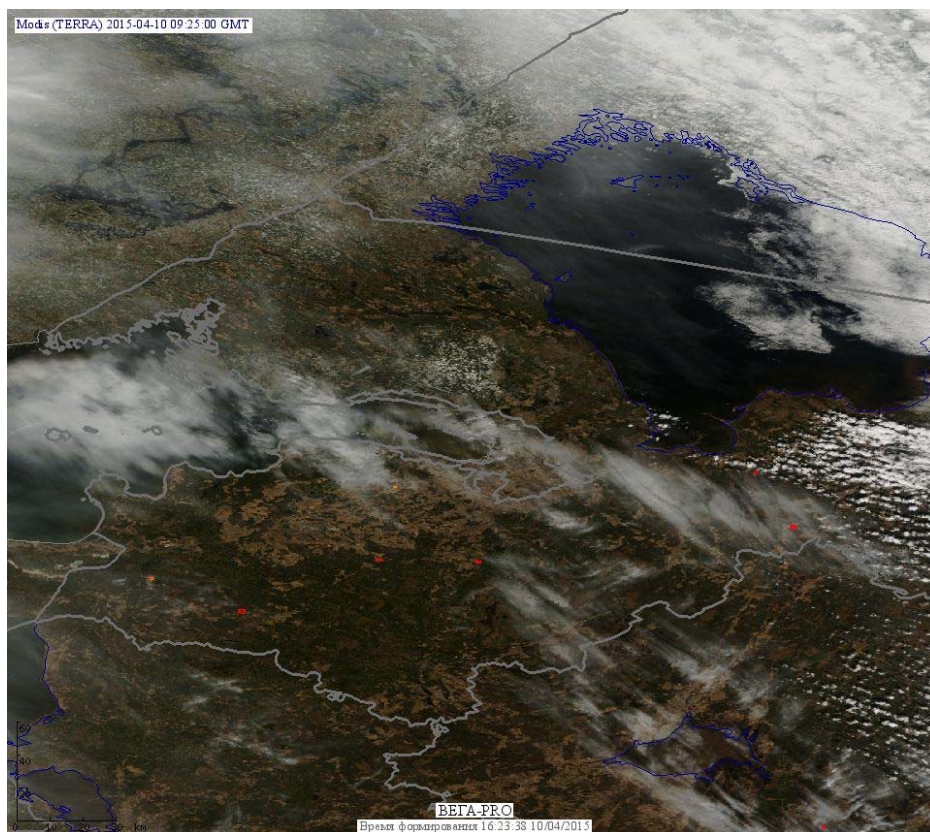


Рис. 3 Пожары в Ленинградской области

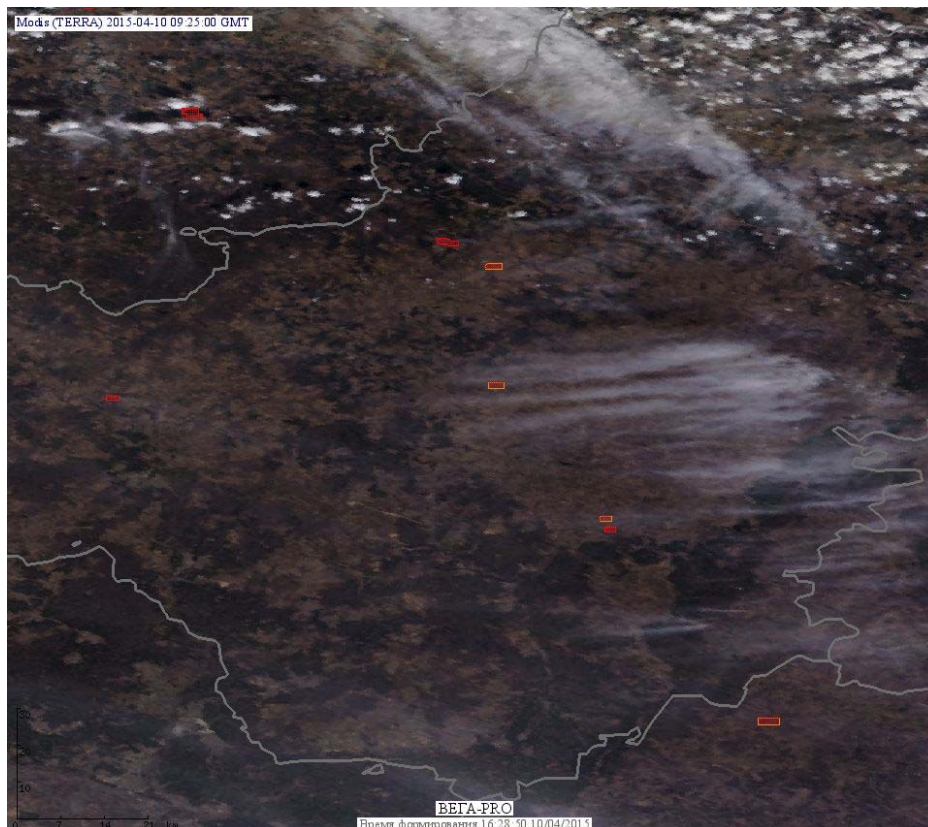


Рис. 4 Пожары в Калужской области

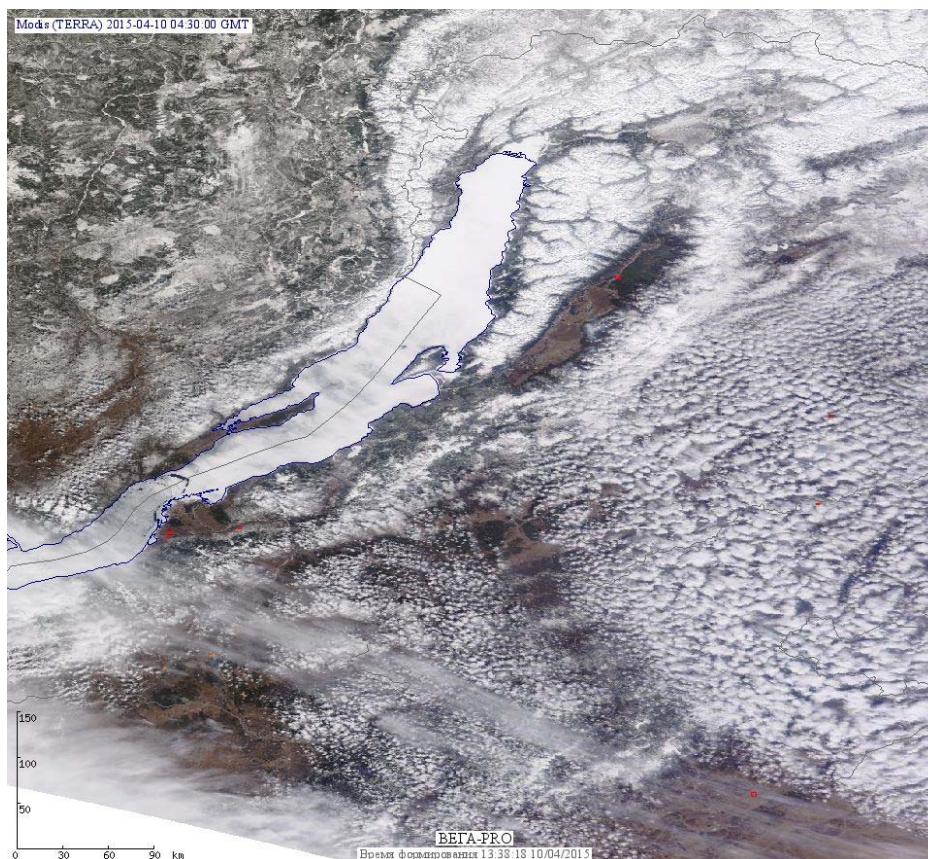


Рис. 5 Пожары в Республике Бурятия

(Информация подготовлена на основе данных центров приема НИЦ "Планета" (<http://planet.iitp.ru/index1.html>), спутникового сервиса ВЕГА (<http://pro-vega.ru>) и открытых зарубежных источников)