

## Пожарная ситуация в России по спутниковым данным

(обзор ситуации за 16.06.2015)

**Всего за сутки 16.06.2015** на территории Российской Федерации (на всех видах территорий, включая сельскохозяйственные земли) по данным спутников Terra и Aqua наблюдалось **60 природных пожаров** с активным горением, на которых было зарегистрировано **159 горячих точек**.

В том числе было зарегистрировано **34 активных пожара, затрагивающих территории, покрытые лесом (109 горячих точек)**.

Максимальное число пожаров наблюдалось в Иркутской области (18). На них было зарегистрировано 55 горячих точек.

По предварительной оценке огнем могло быть затронуто около 1,9 тыс га территории, покрытой лесом.

**Для сравнения: 16.06.2014 года на территории России всего наблюдалось 42 природных пожара**, на которых было зарегистрировано 75 горячих точек. Из них пожаров, затронувших территорию, покрытую лесом, было 17, на которых было детектировано 40 горячих точек.

Максимальное число активных пожаров наблюдалось в Сибирском федеральном округе (25), в том числе, на территории Красноярского края (9). На них было зарегистрировано 46 (Сибирский федеральный округ) и 19 (Красноярский край) горячих точек.

Огнем было затронуто около 460 га территории, покрытой лесом.

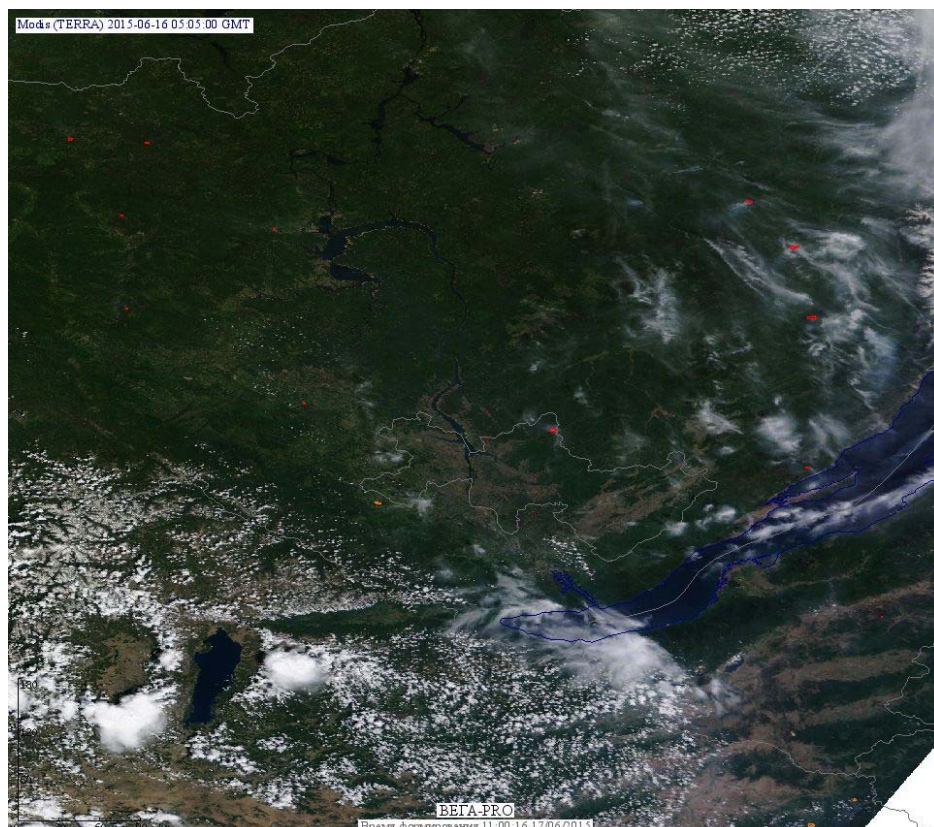
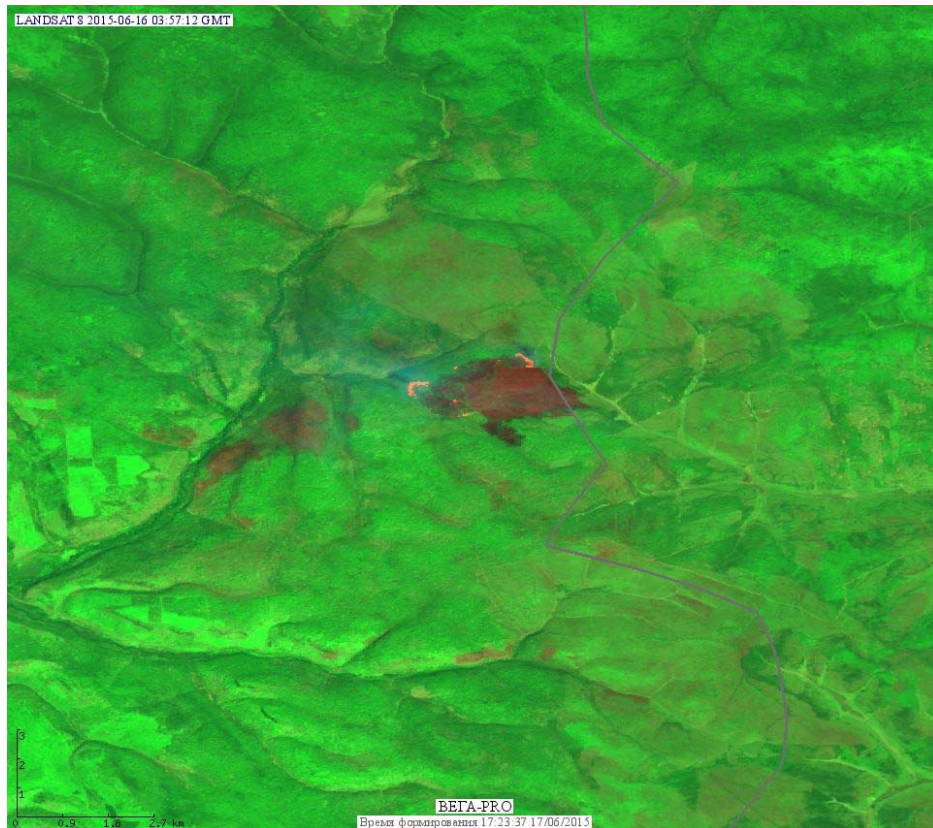
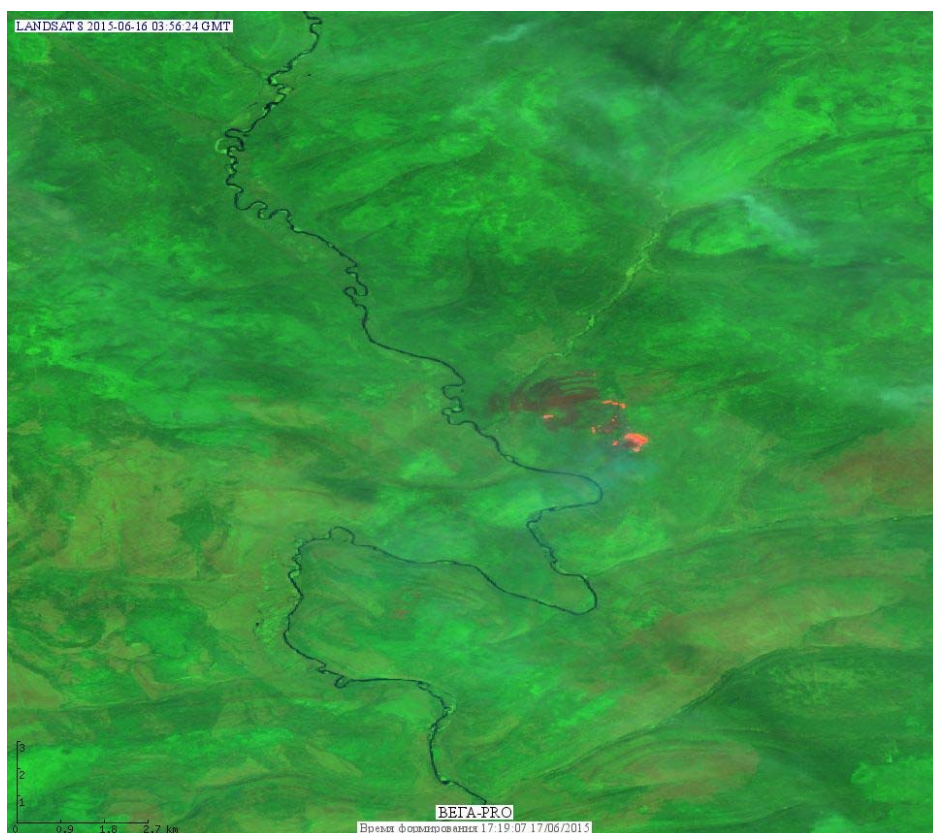


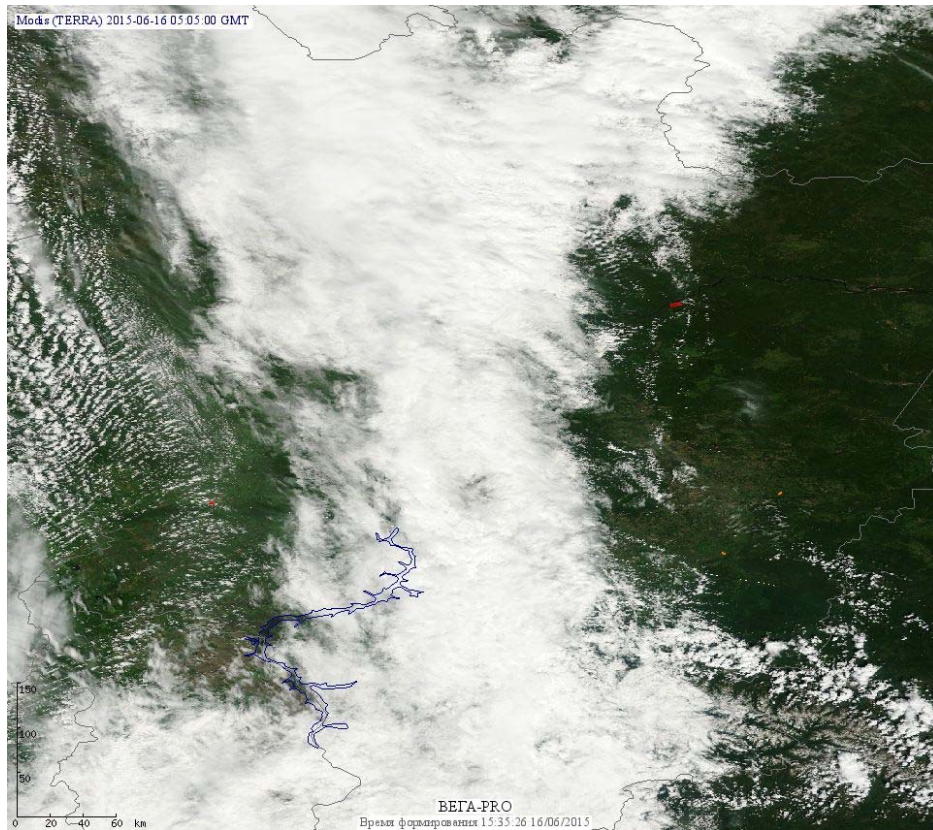
Рис. 1 Пожары в Иркутской области



**Рис. 2 Пожар в Осинском районе Иркутской области. Данные Landsat 8.**



**Рис. 3 Пожар в Усть-Кутском районе Иркутской области. Данные Landsat 8.**



**Рис. 4 Пожары в Красноярском крае**

(Информация подготовлена на основе данных центров приема НИЦ "Планета" (<http://planet.iitp.ru/index1.html>), спутникового сервиса ВЕГА (<http://pro-vega.ru>) и открытых зарубежных источников)