

Пожарная ситуация в России по спутниковым данным

(обзор ситуации за 22.09.2015)

Всего за сутки **22.09.2015** на территории Российской Федерации (на всех видах территорий, включая сельскохозяйственные земли) по данным спутников Terra и Aqua наблюдалось **199 природных пожаров** с активным горением, на которых было зарегистрировано **438 горячих точек**.

В том числе было зарегистрировано **28 активных пожаров, затрагивающих территории, покрытые лесом (101 горячая точка)**.

Максимальное число пожаров наблюдалось в Краснодарском крае (35). На них было зарегистрировано 80 горячих точек.

По предварительной оценке огнем могло быть затронуто около 910 га территории, покрытой лесом.

Для сравнения: **22.09.2014** года на территории России всего наблюдалось **275 природных пожаров**, на которых было зарегистрировано 648 горячих точек. Из них пожаров, затронувших территорию, покрытую лесом, было 68, на которых было детектировано 219 горячих точек.

Максимальное число активных пожаров наблюдалось в Центральном федеральном округе (122), в том числе, на территории Воронежской области (27). На них было зарегистрировано 223 (Центральный федеральный округ) и 56 (Воронежская область) горячих точек.

Огнем было затронуто около 3,9 тыс га территории, покрытой лесом.



Рис. 1 Сельскохозяйственные палы в Краснодарском крае

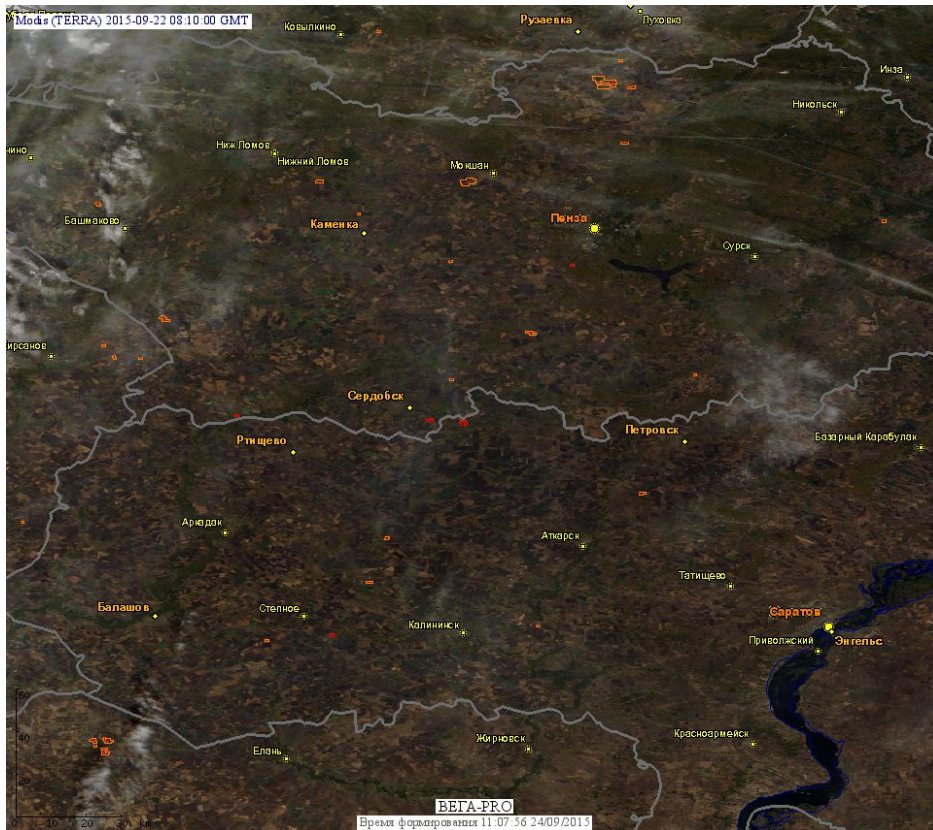


Рис. 2 Пожары и сельхозпалы в Пензенской и Самарской областях

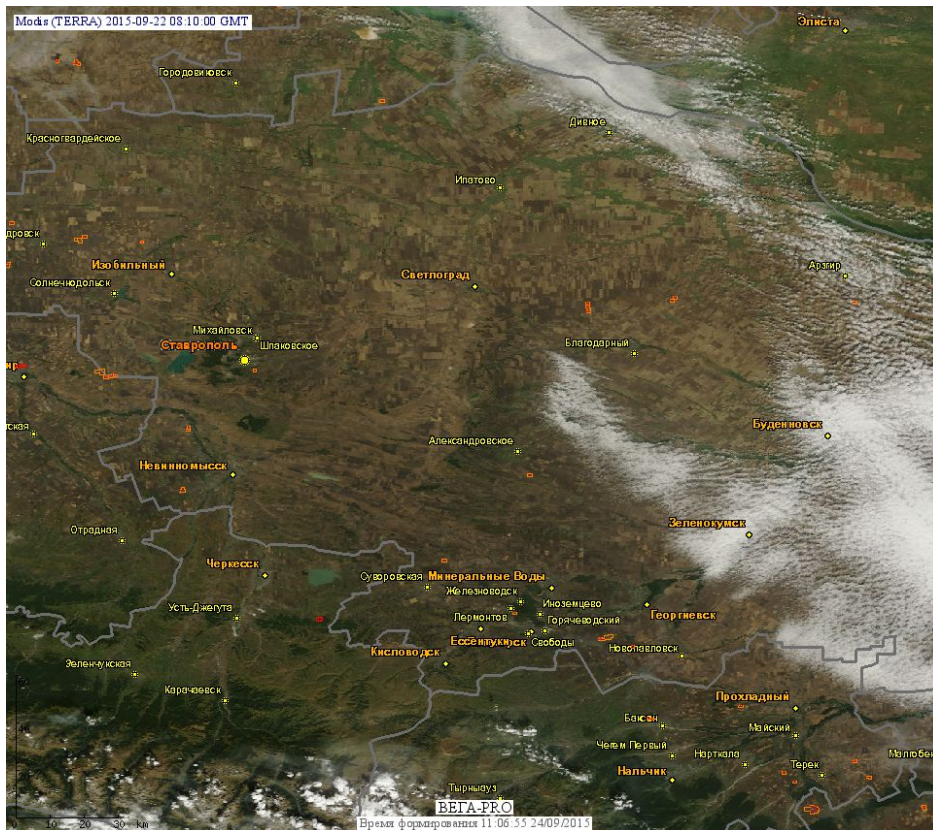


Рис. 3 Сельскохозяйственные палы в Ставропольском крае

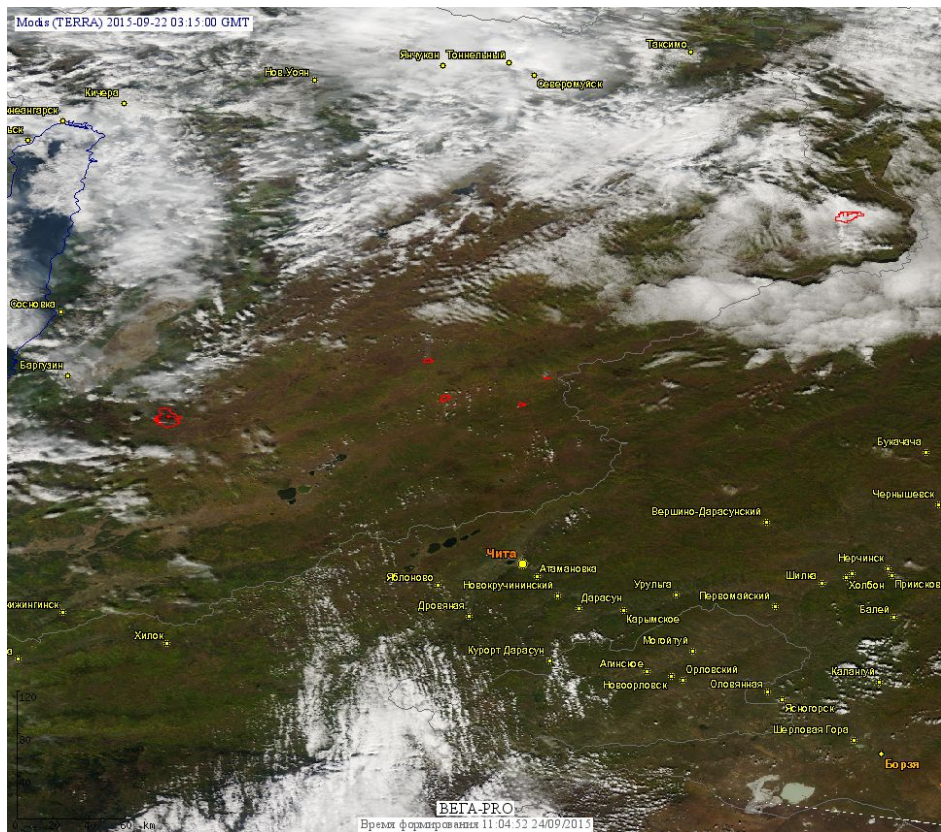


Рис. 4 Пожары в Республике Бурятия

(Информация подготовлена на основе данных центров приема НИЦ "Планета" (<http://planet.iitp.ru/index1.html>), спутникового сервиса ВЕГА (<http://pro-vega.ru>) и открытых зарубежных источников)