

Пожарная ситуация в России по спутниковым данным

(обзор ситуации за 10.04.2016)

Всего за сутки 10.04.2016 на территории Российской Федерации (на всех видах территорий, включая сельскохозяйственные земли) по данным спутников Terra и Aqua наблюдалось **622 природных пожара** с активным горением, на которых было зарегистрировано **1357 горячих точек**.

В том числе было зарегистрировано **187 активных пожаров, затрагивающих территории, покрытые лесом (468 горячих точек)**.

Максимальное число пожаров наблюдалось в Тамбовской области (61). На них было зарегистрировано 115 горячих точек.

По предварительной оценке огнем могло быть затронуто около 5,0 тыс га территории, покрытой лесом.

Для сравнения: 10.04.2015 года на территории России всего наблюдалось **184 природных пожара**, на которых было зарегистрировано 370 горячих точек. Из них пожаров, затронувших территорию, покрытую лесом, было 118, на которых были детектированы 262 горячие точки.

Максимальное число активных пожаров наблюдалось в Центральном федеральном округе (102), в том числе, на территории Смоленской области (51). На них было зарегистрировано 193 (Центральный федеральный округ) и 106 (Смоленская область) горячих точек.

Огнем было затронуто около 3,5 тыс га территории, покрытой лесом.

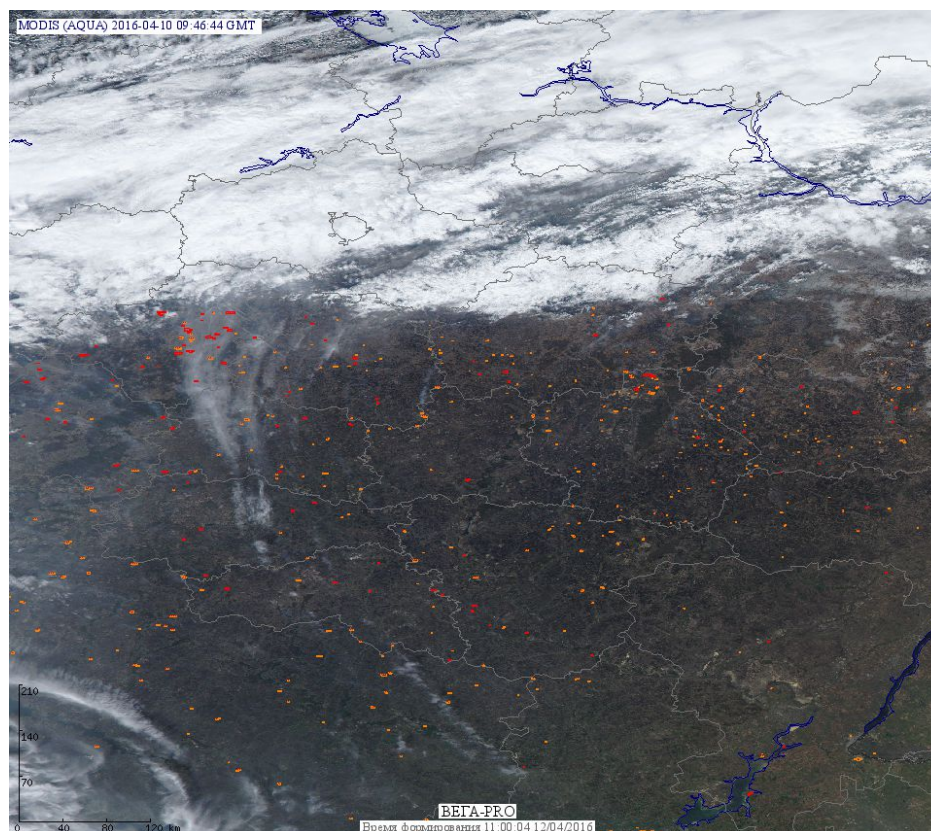


Рис. 1 Пожары и сельскохозяйственные палы в Центральном и Приволжском федеральном округам.

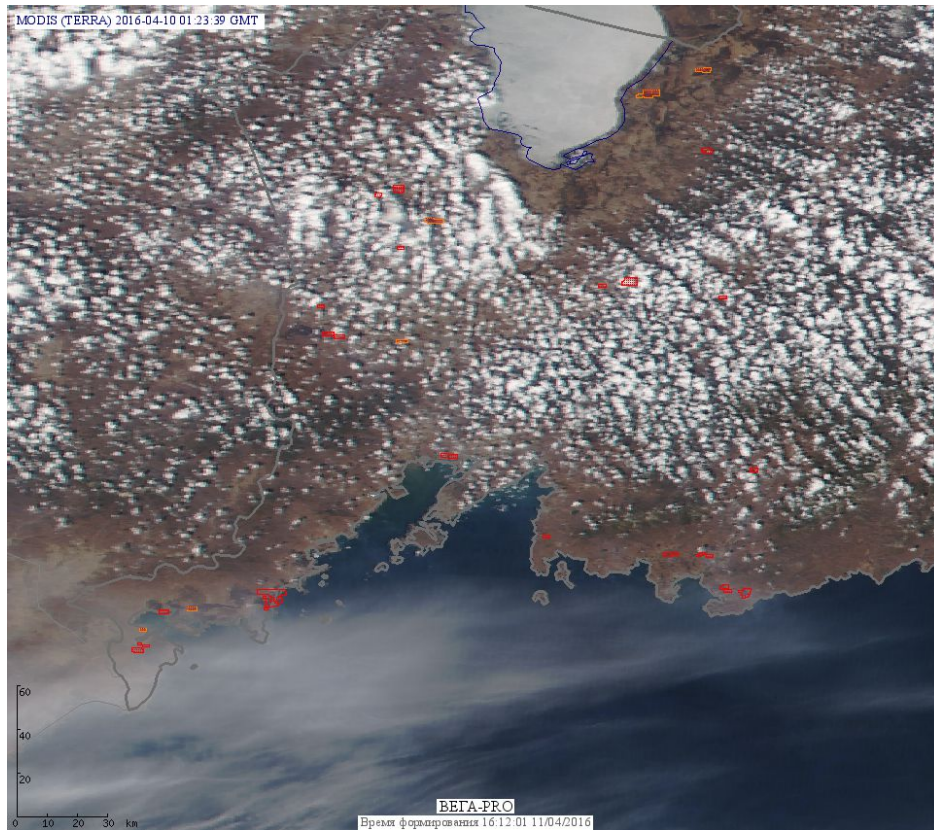


Рис. 2 Пожары в Приморском крае

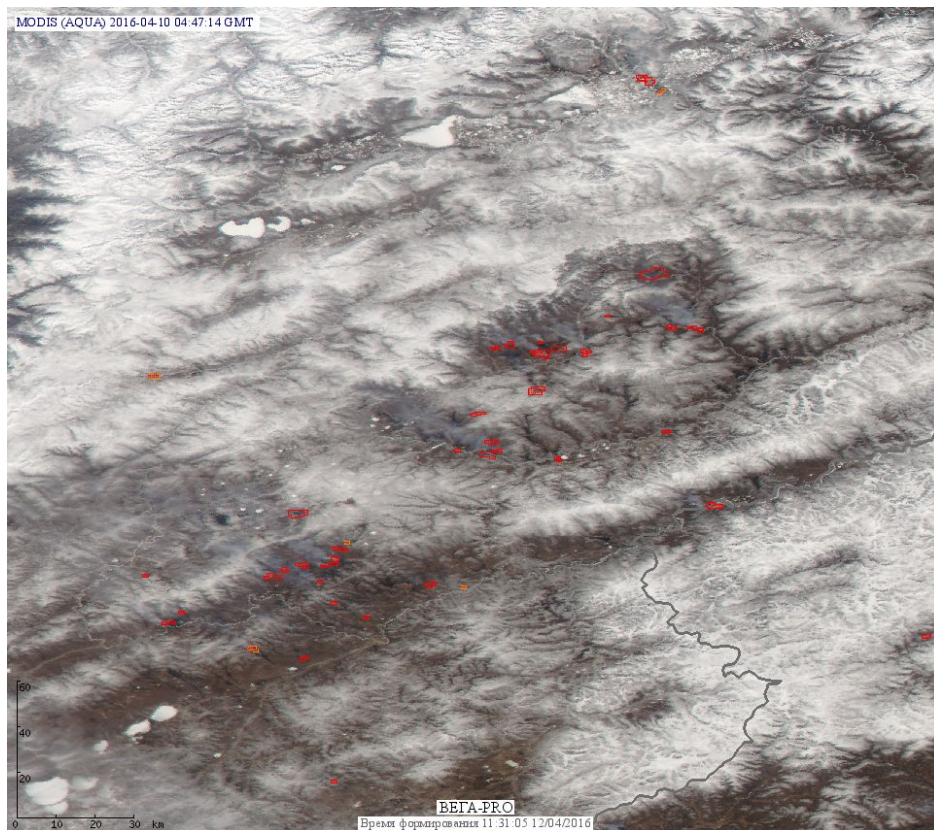


Рис. 3 Пожары в Республике Бурятия

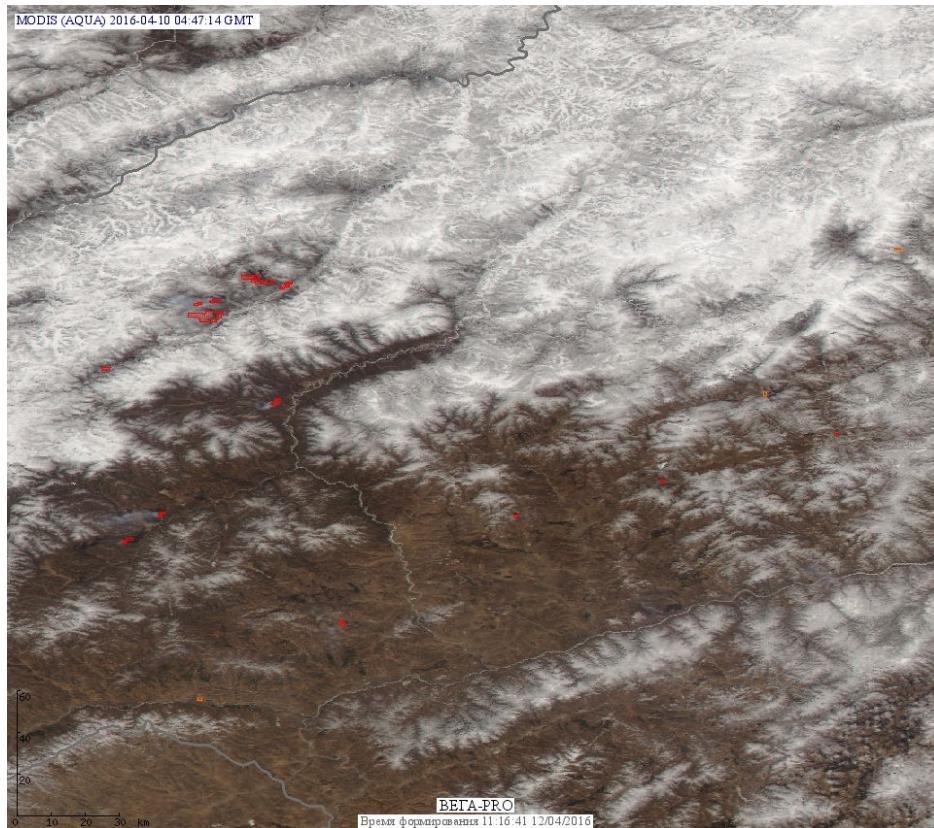


Рис. 4 Пожары в Забайкальском крае

(Информация подготовлена на основе данных центров приема НИЦ "Планета" (<http://planet.iitp.ru/index1.html>), спутникового сервиса ВЕГА (<http://pro-vega.ru>) и открытых зарубежных источников)