

Пожарная ситуация в России по спутниковым данным

(обзор ситуации за 18.04.2016)

Всего за сутки 18.04.2016 на территории Российской Федерации (на всех видах территорий, включая сельскохозяйственные земли) по данным спутников Terra и Aqua наблюдалось **389 природных пожаров** с активным горением, на которых были зарегистрированы **884 горячие точки**.

В том числе было зарегистрировано **116 активных пожаров, затрагивающих территории, покрытые лесом (332 горячие точки)**.

Максимальное число пожаров наблюдалось в Алтайском крае (114). На них были зарегистрированы 223 горячие точки.

По предварительной оценке огнем могло быть затронуто около 3,3 тыс га территории, покрытой лесом.

Для сравнения: 18.04.2015 года на территории России всего наблюдалось **96 природных пожаров**, на которых было зарегистрировано 530 горячих точек. Из них пожаров, затронувших территорию, покрытую лесом, было 43, на которых были детектированы 323 горячие точки.

Максимальное число активных пожаров наблюдалось в Сибирском федеральном округе (63), в том числе, на территории Забайкальского края (24). На них было зарегистрировано 467 (Сибирский федеральный округ) и 389 (Забайкальский край) горячих точек.

Огнем было затронуто около 12,4 тыс га территории, покрытой лесом.

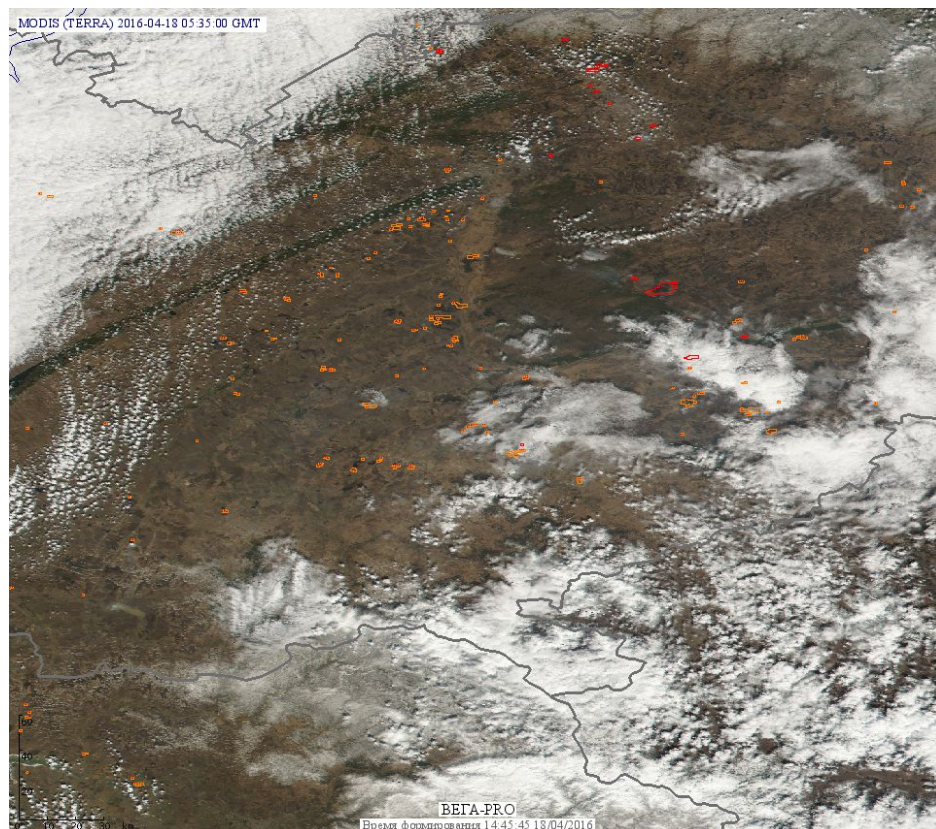


Рис. 1 Пожары и сельскохозяйственные палы в Алтайском крае

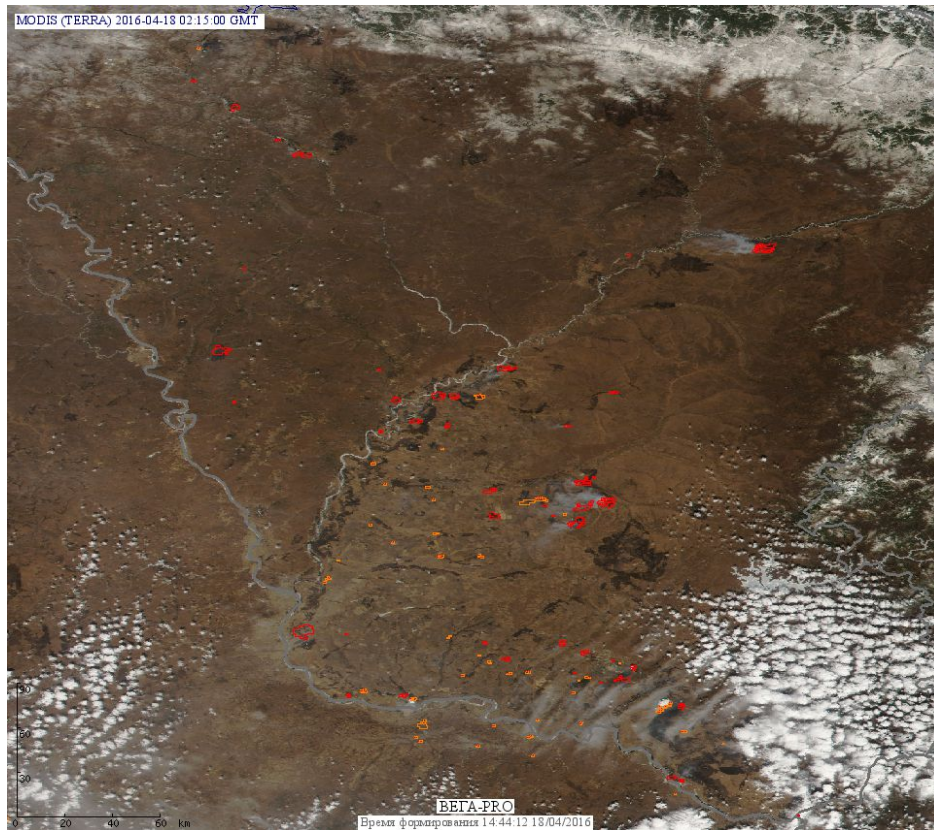


Рис. 2 Пожары и сельскохозяйственные палы в Амурской области

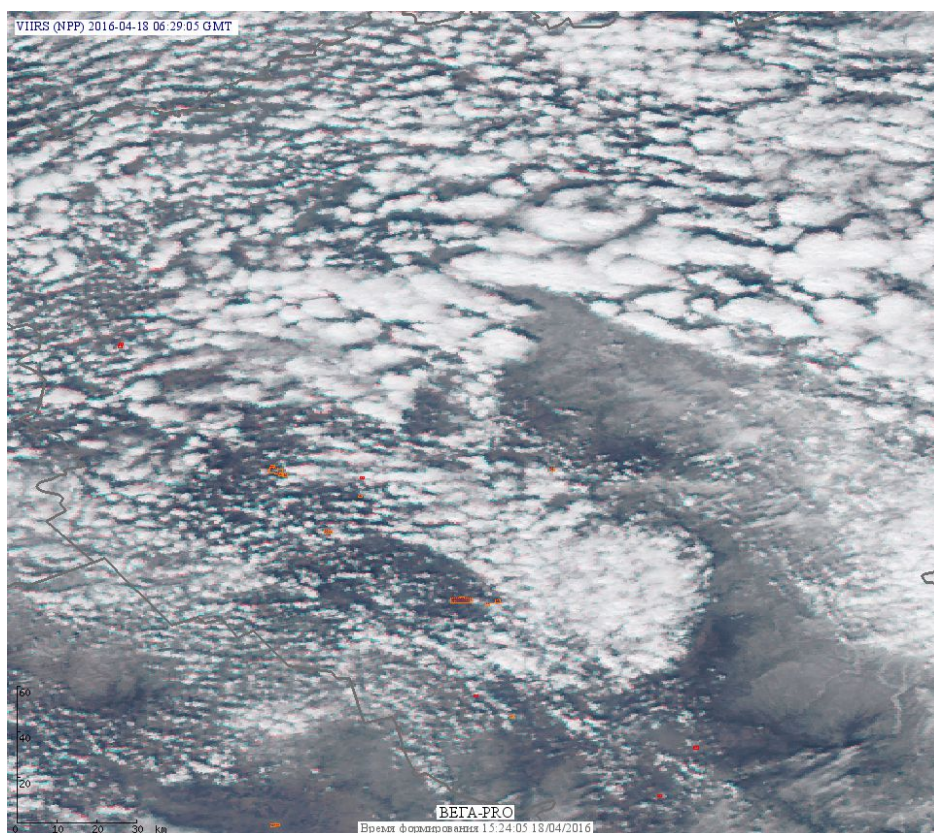


Рис. 3 Пожары и сельскохозяйственные палы в Кемеровской области

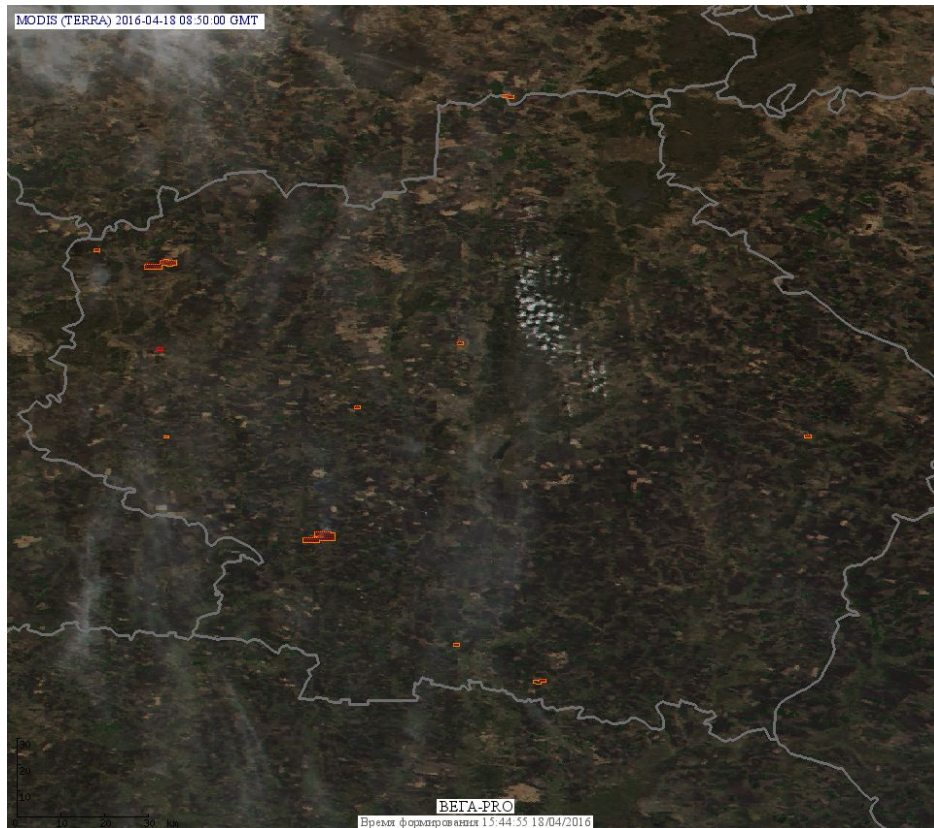


Рис. 4 Пожары и сельскохозяйственные палы в Тамбовской области

(Информация подготовлена на основе данных центров приема НИЦ "Планета" (<http://planet.iitp.ru/index1.html>), спутникового сервиса ВЕГА (<http://pro-vega.ru>) и открытых зарубежных источников)