

Пожарная ситуация в России по спутниковым данным

(обзор ситуации за 21.04.2016)

Всего за сутки 21.04.2016 на территории Российской Федерации (на всех видах территорий, включая сельскохозяйственные земли) по данным спутников Terra и Aqua наблюдалось **237 природных пожаров** с активным горением, на которых было зарегистрировано **670 горячих точек**.

В том числе было зарегистрировано **111 активных пожаров, затрагивающих территории, покрытые лесом (356 горячих точек)**.

Максимальное число пожаров наблюдалось в Новосибирской области (61). На них было зарегистрировано 190 горячих точек.

По предварительной оценке огнем могло быть затронуто около 3,9 тыс га территории, покрытой лесом.

Для сравнения: 21.04.2015 года на территории России всего наблюдалось **120 природных пожаров**, на которых было зарегистрировано 646 горячих точек. Из них пожаров, затронувших территорию, покрытую лесом, было 72, на которых было детектировано 534 горячих точек.

Максимальное число активных пожаров наблюдалось в Сибирском федеральном округе (100), в том числе, на территории Забайкальского края (46). На них было зарегистрировано 612 (Сибирский федеральный округ) и 494 (Забайкальский край) горячих точек.

Огнем было затронуто около 35,5 тыс га территории, покрытой лесом.

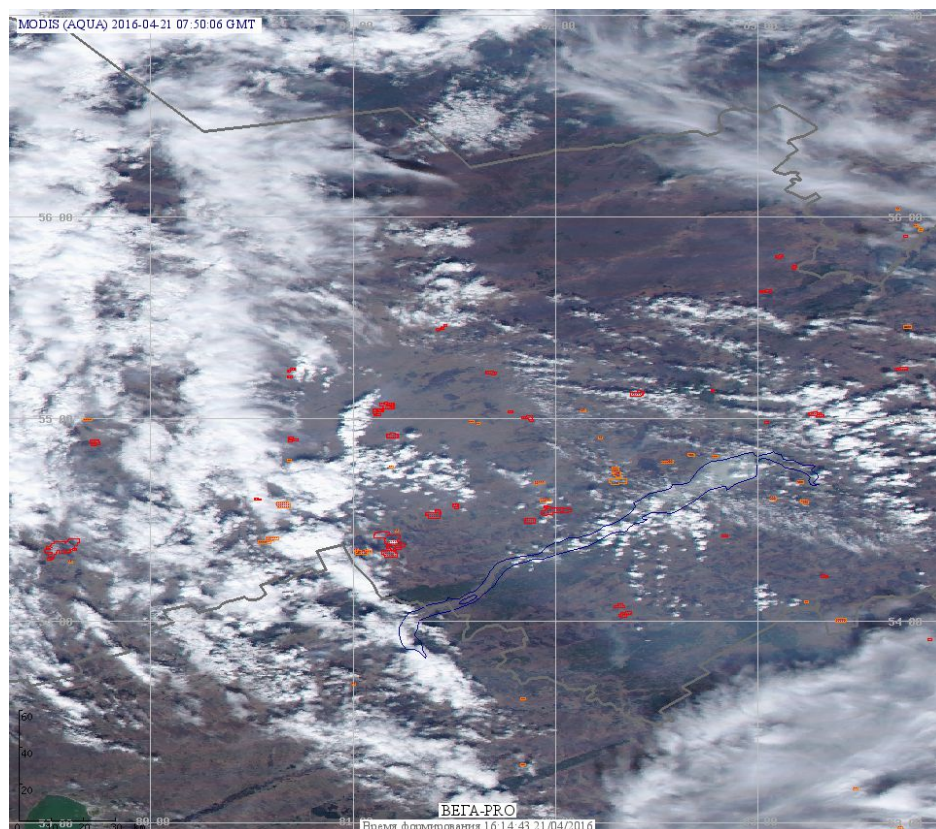


Рис. 1 Пожары и сельскохозяйственные палы в Новосибирской области

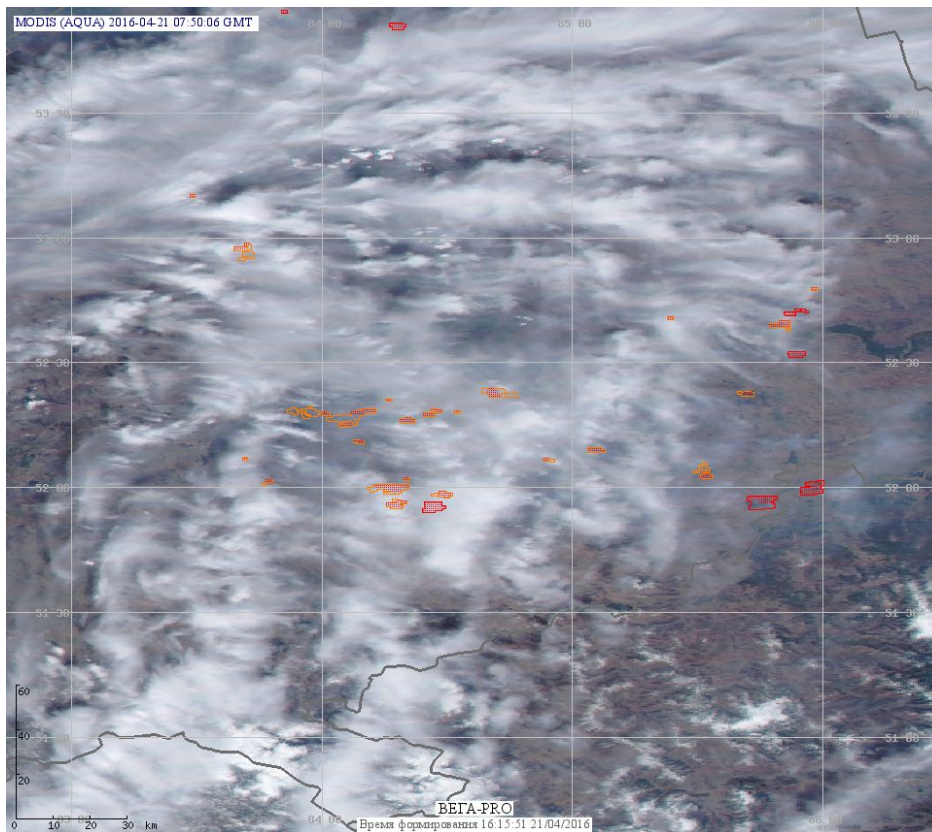


Рис. 2 Пожары и сельскохозяйственные палы в Алтайском крае

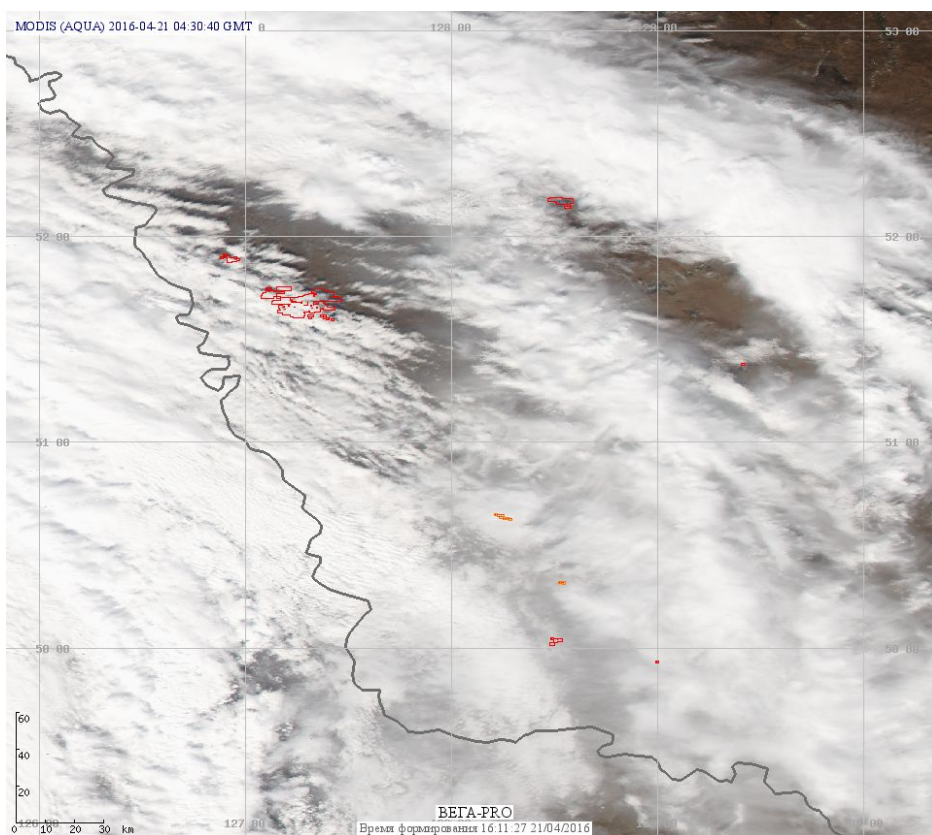


Рис. 3 Пожары в Амурской области

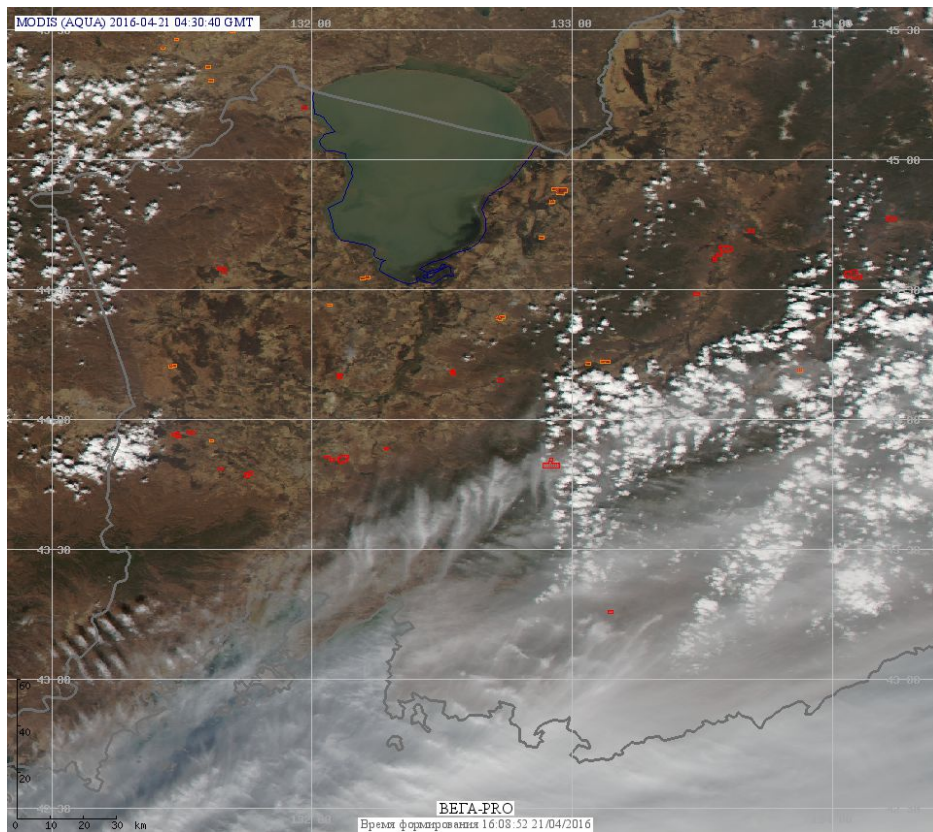


Рис. 4 Пожары в Приморском крае

(Информация подготовлена на основе данных центров приема НИЦ "Планета" (<http://planet.iitp.ru/index1.html>), спутникового сервиса ВЕГА (<http://pro-vega.ru>) и открытых зарубежных источников)