

Пожарная ситуация в России по спутниковым данным

(обзор ситуации за 24.04.2016)

Всего за сутки 24.04.2016 на территории Российской Федерации (на всех видах территорий, включая сельскохозяйственные земли) по данным спутников Terra и Aqua наблюдалось **326 природных пожаров** с активным горением, на которых было зарегистрировано **787 горячих точек**.

В том числе было зарегистрировано **159 активных пожаров, затрагивающих территории, покрытые лесом (489 горячих точек)**.

Максимальное число пожаров наблюдалось в Красноярском крае (164). На них было зарегистрировано 428 горячих точек.

По предварительной оценке огнем могло быть затронуто около 4,3 тыс га территории, покрытой лесом.

Для сравнения: 24.04.2015 года на территории России всего наблюдалось **152 природных пожара**, на которых были зарегистрированы 573 горячие точки. Из них пожаров, затронувших территорию, покрытую лесом, было 65, на которых было детектировано 375 горячих точек.

Максимальное число активных пожаров наблюдалось в Сибирском федеральном округе (52), в том числе, на территории Забайкальского края (28). На них было зарегистрировано 373 (Сибирский федеральный округ) и 307 (Забайкальский край) горячих точек.

Огнем было затронуто около 19,3 тыс га территории, покрытой лесом.

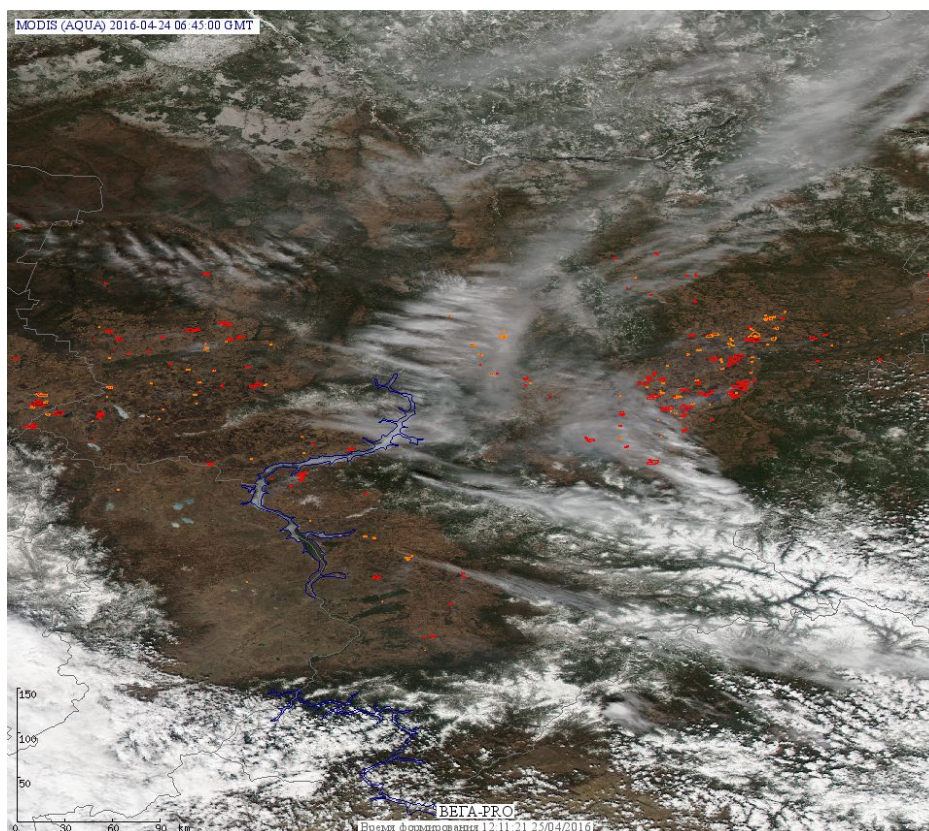


Рис. 1 Пожары и сельскохозяйственные палы в Красноярском крае

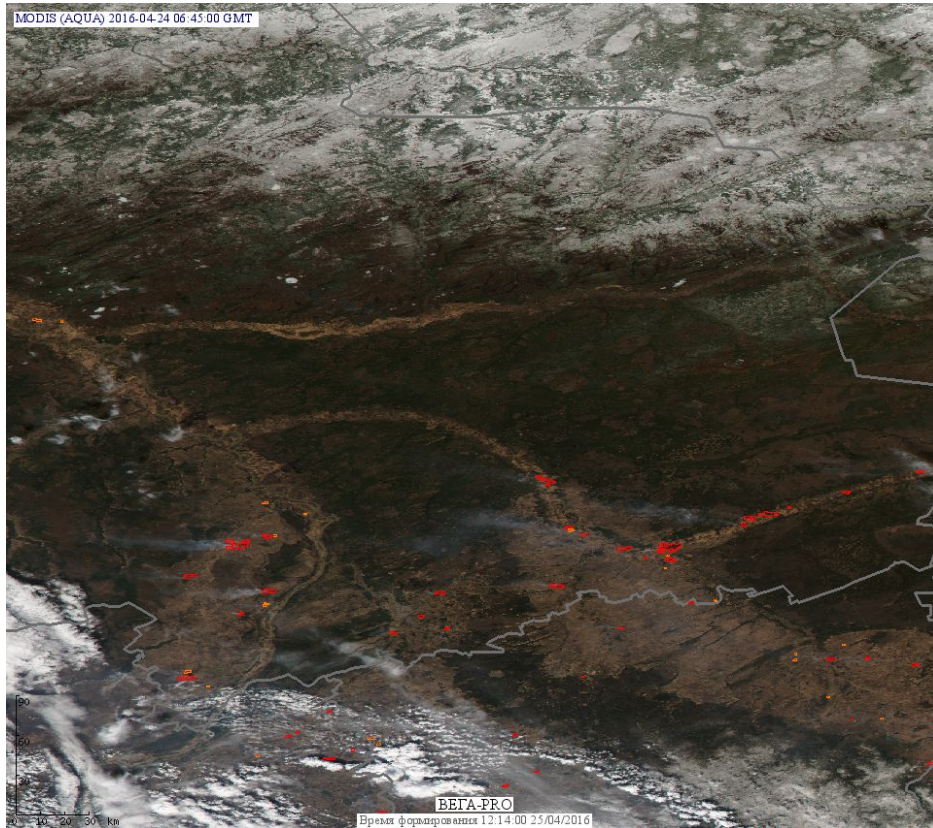


Рис. 2 Пожары в Томской области

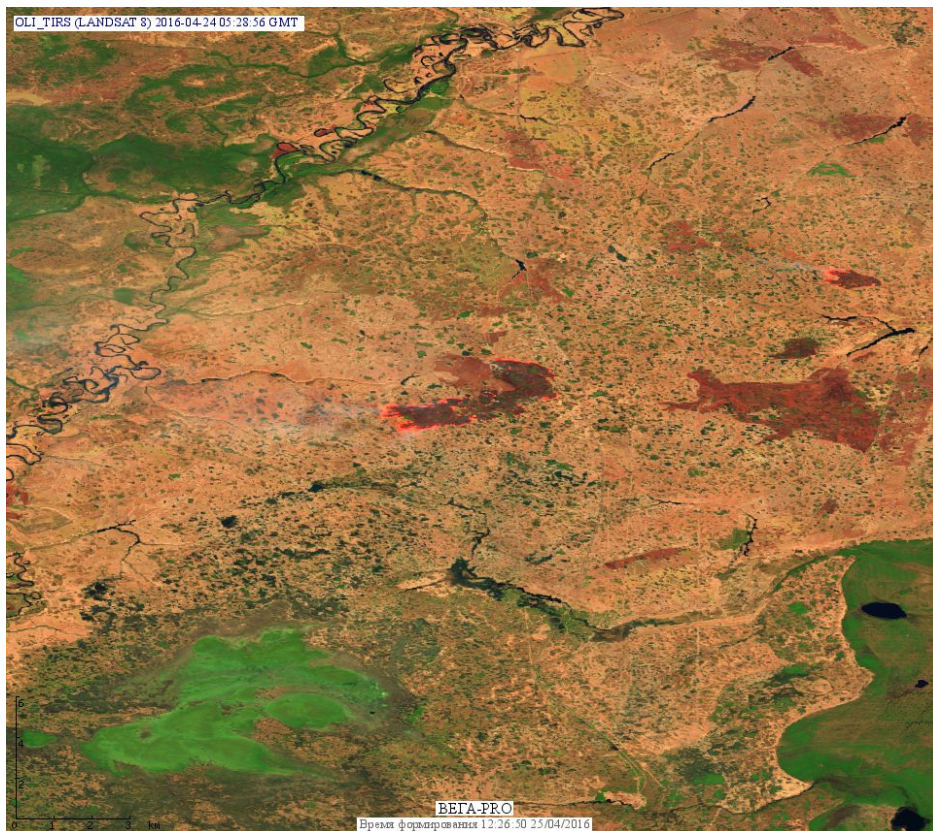


Рис. 3 Пожары в Шегарском районе Томской области. Данные Landsat 8.

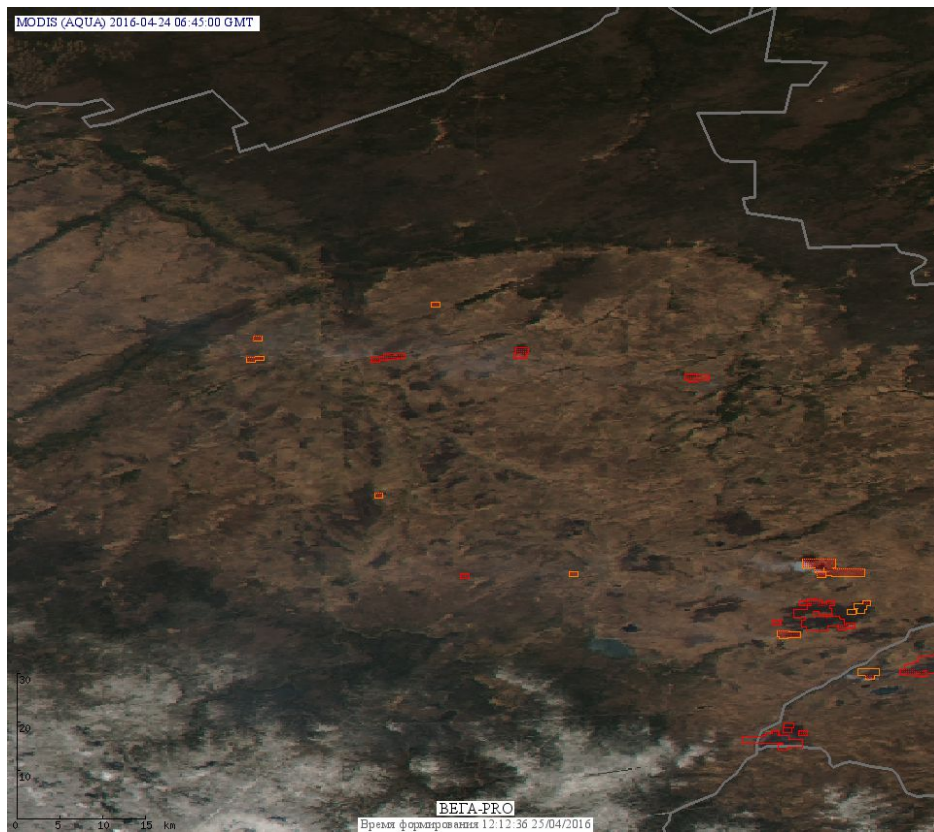


Рис. 4 Пожары в Кемеровской области

(Информация подготовлена на основе данных центров приема НИЦ "Планета" (<http://planet.iitp.ru/index1.html>), спутникового сервиса ВЕГА (<http://pro-vega.ru>) и открытых зарубежных источников)