

## Пожарная ситуация в России по спутниковым данным

(обзор ситуации за 10.06.2016)

**Всего за сутки 10.06.2016** на территории Российской Федерации (на всех видах территорий, включая сельскохозяйственные земли) по данным спутников Terra и Aqua наблюдалось **75 природных пожаров** с активным горением, на которых было зарегистрировано **535 горячих точек**.

В том числе было зарегистрировано **63 активных пожара, затрагивающих территории, покрытые лесом (508 горячих точек)**.

Максимальное число пожаров наблюдалось в Иркутской области (20). На них были зарегистрированы 103 горячие точки.

По предварительной оценке огнем могло быть затронуто около 15,8 тыс га территории, покрытой лесом.

**Для сравнения: 10.06.2015** года на территории России всего наблюдалось **38 природных пожаров**, на которых были зарегистрированы 73 горячие точки. Из них пожаров, затронувших территорию, покрытую лесом, было 24, на которых было детектировано 58 горячих точек.

Максимальное число активных пожаров наблюдалось в Сибирском федеральном округе (17), в том числе, на территории Иркутской области (13). На них было зарегистрировано 35 (Сибирский федеральный округ) и 29 (Иркутская область) горячих точек.

Огнем было затронуто около 1,3 тыс га территории, покрытой лесом.

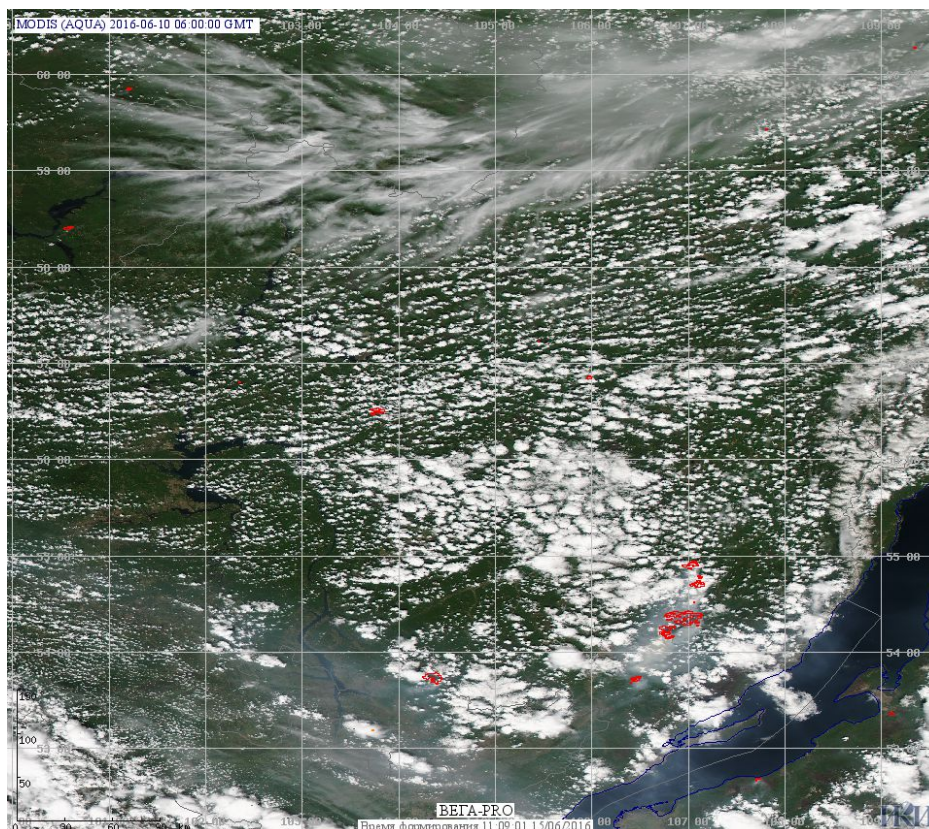
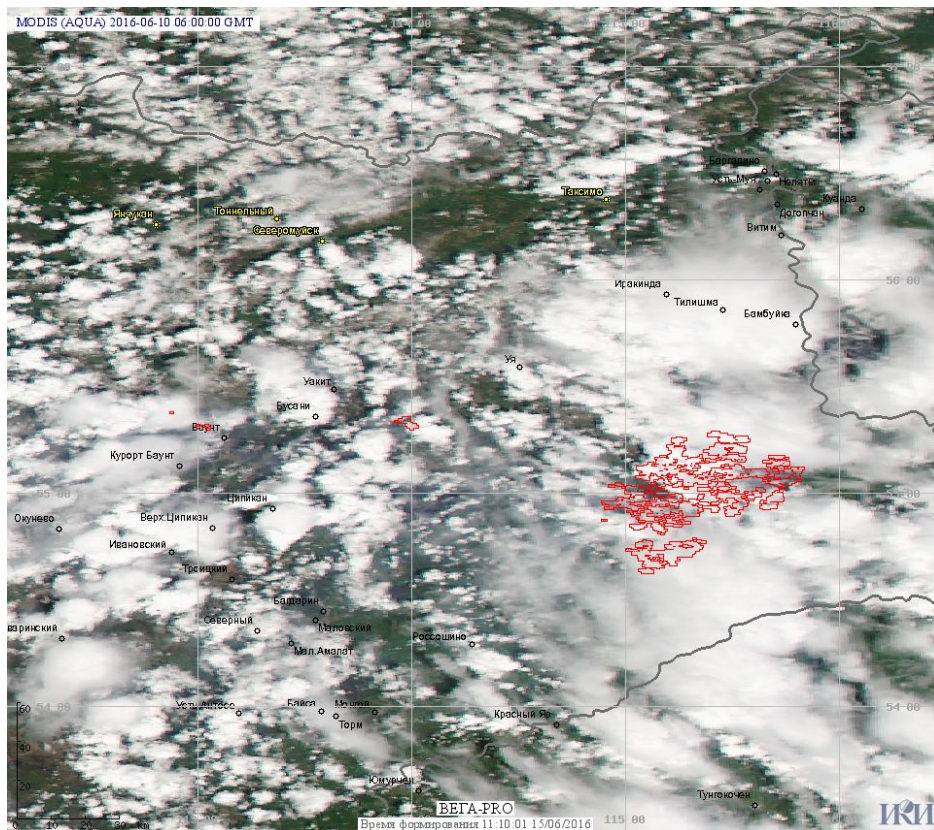
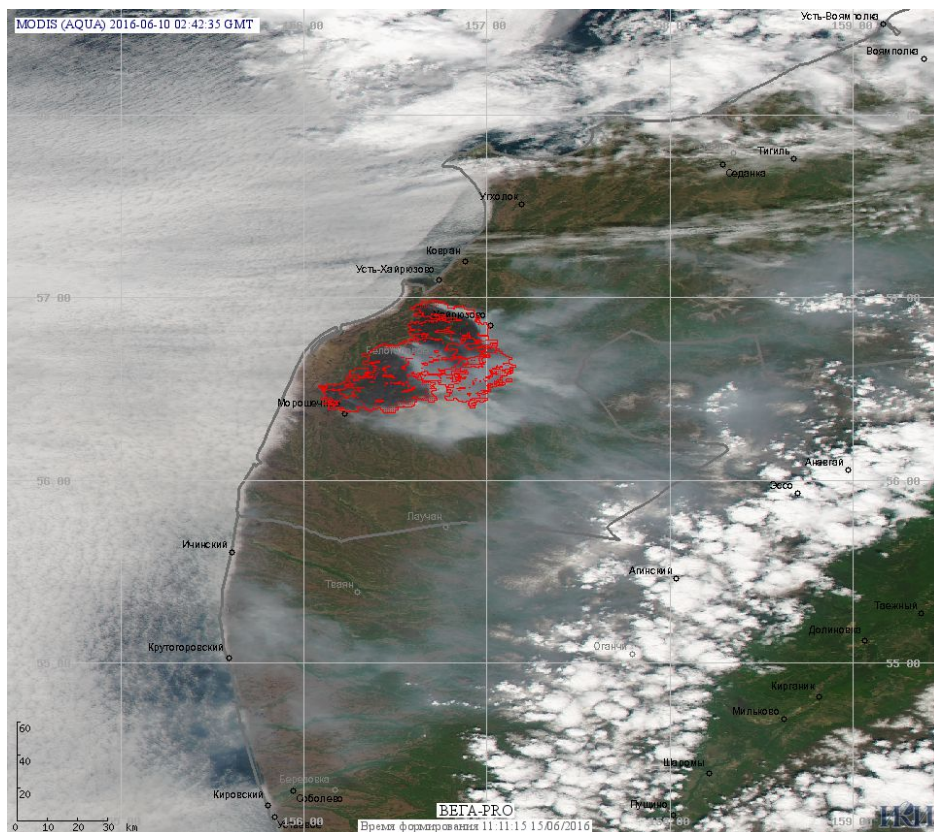


Рис. 1 Пожары в Иркутской области



**Рис. 2 Пожары в Республике Бурятия**



**Рис. 3 Пожар в Камчатском крае**

(Информация подготовлена на основе данных центров приема НИЦ "Планета" (<http://planet.iitp.ru/index1.html>), спутникового сервиса ВЕГА (<http://pro-vega.ru>) и открытых зарубежных источников)