

Пожарная ситуация в России по спутниковым данным

(обзор ситуации за 19.06.2016)

Всего за сутки 19.06.2016 на территории Российской Федерации (на всех видах территорий, включая сельскохозяйственные земли) по данным спутников Terra и Aqua наблюдалось **99 природных пожаров** с активным горением, на которых было зарегистрировано **316 горячих точек**.

В том числе было зарегистрировано **50 активных пожаров, затрагивающих территории, покрытые лесом (227 горячих точек)**.

Максимальное число пожаров наблюдалось в Красноярском крае (14). На них были зарегистрированы 102 горячие точки.

По предварительной оценке огнем могло быть затронуто около 3,2 тыс га территории, покрытой лесом.

Для сравнения: 19.06.2015 года на территории России всего наблюдалось **130 природных пожаров**, на которых было зарегистрировано 848 горячих точек. Из них пожаров, затронувших территорию, покрытую лесом, было 91, на которых было детектировано 785 горячих точек.

Максимальное число активных пожаров наблюдалось в Сибирском федеральном округе (88), в том числе, на территории Республики Бурятия (34). На них было зарегистрировано 536 (Сибирский федеральный округ) и 266 (Республика Бурятия) горячих точек.

Огнем было затронуто около 10,7 тыс га территории, покрытой лесом.

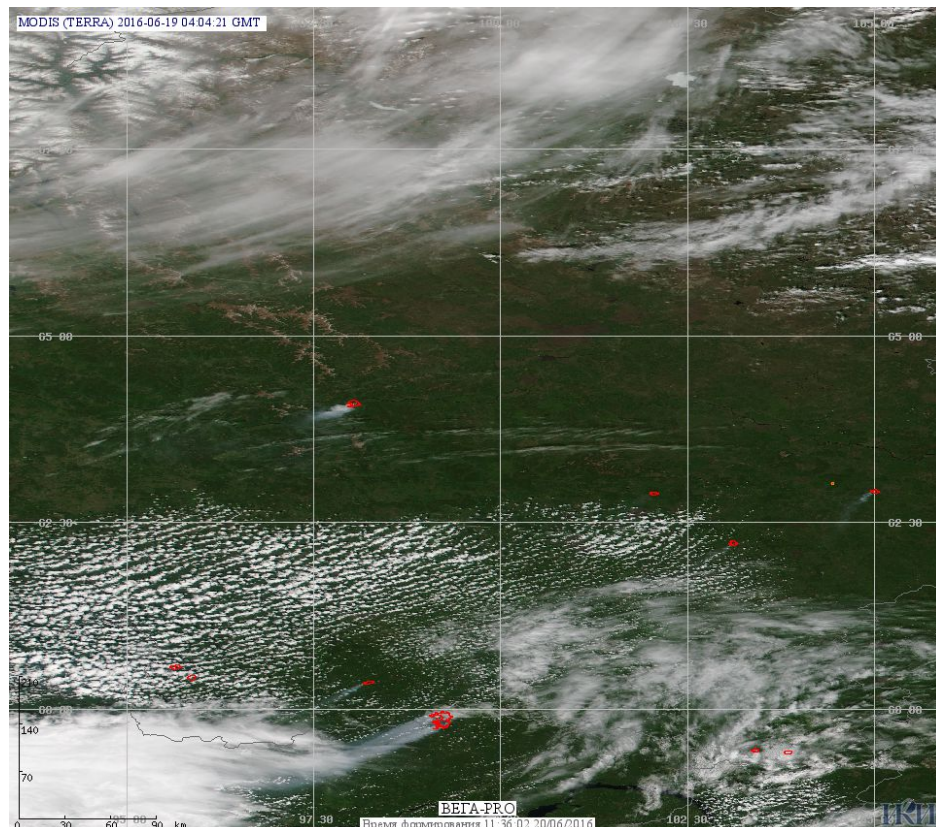


Рис. 1 Пожары в Красноярском крае

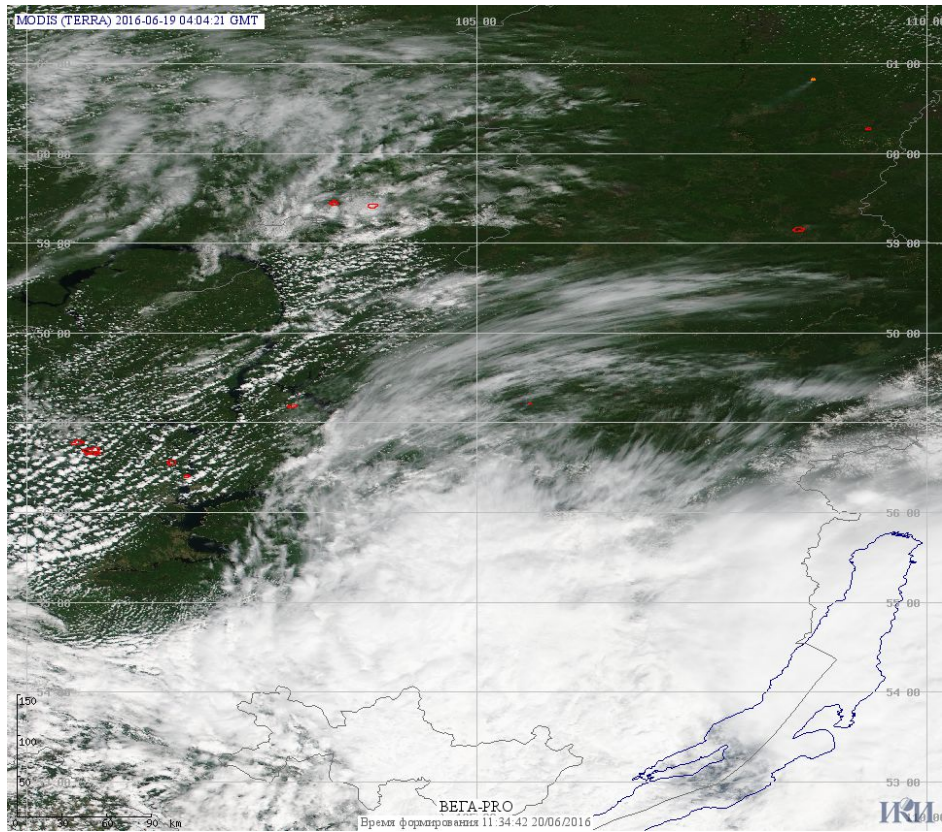


Рис. 2 Пожары в Иркутской области

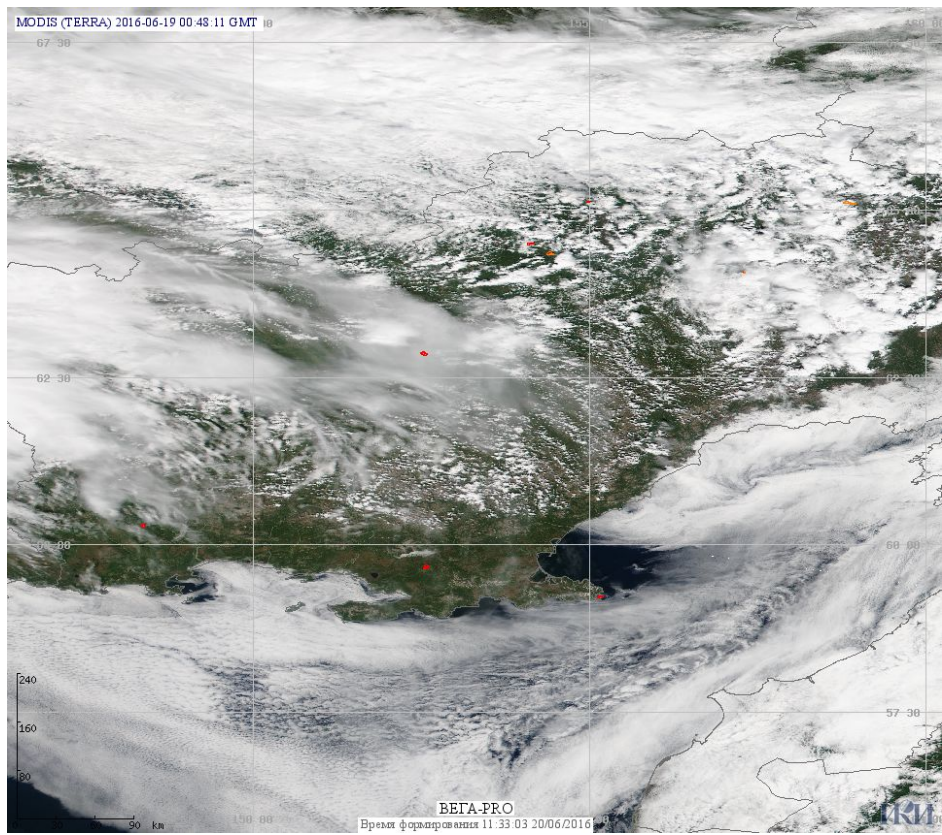


Рис. 3 Пожары в Магаданской области.

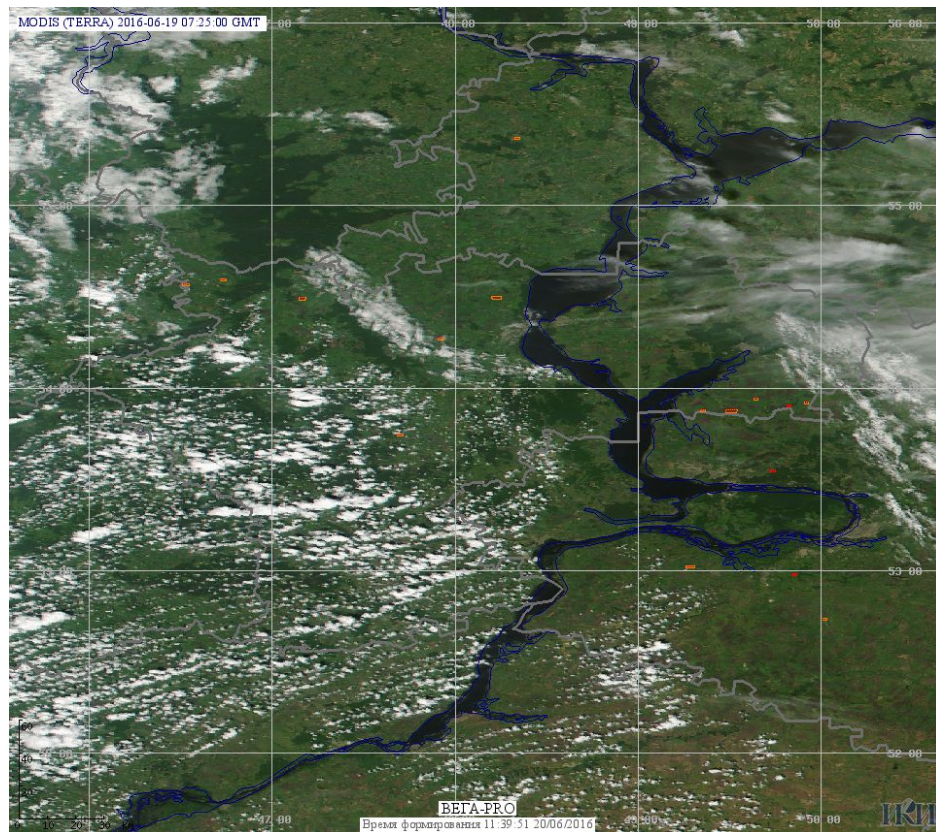


Рис. 4 Сельскохозяйственные палы в Ульяновской области

(Информация подготовлена на основе данных центров приема НИЦ "Планета" (<http://planet.iitp.ru/index1.html>), спутникового сервиса ВЕГА (<http://pro-vega.ru>) и открытых зарубежных источников)