

Пожарная ситуация в России по спутниковым данным

(обзор ситуации за 24.06.2016)

Всего за сутки 24.06.2016 на территории Российской Федерации (на всех видах территорий, включая сельскохозяйственные земли) по данным спутников Terra и Aqua наблюдалось **120 природных пожаров** с активным горением, на которых были зарегистрированы **943 горячие точки**.

В том числе было зарегистрировано **102 активных пожара, затрагивающих территории, покрытые лесом (922 горячие точки)**.

Максимальное число пожаров наблюдалось в Иркутской области (37). На них были зарегистрированы 402 горячие точки.

По предварительной оценке огнем могло быть затронуто около 25,5 тыс га территории, покрытой лесом.

Для сравнения: 24.06.2015 года на территории России всего наблюдалось **114 природных пожаров**, на которых было зарегистрировано 350 горячих точек. Из них пожаров, затронувших территорию, покрытую лесом, было 62, на которых были детектированы 172 горячие точки.

Максимальное число активных пожаров наблюдалось в Сибирском федеральном округе (40), в том числе, на территории Республики Бурятия (10). На них было зарегистрировано 125 (Сибирский федеральный округ) и 28 (Республика Бурятия) горячих точек.

Огнем было затронуто около 2,8 тыс га территории, покрытой лесом.

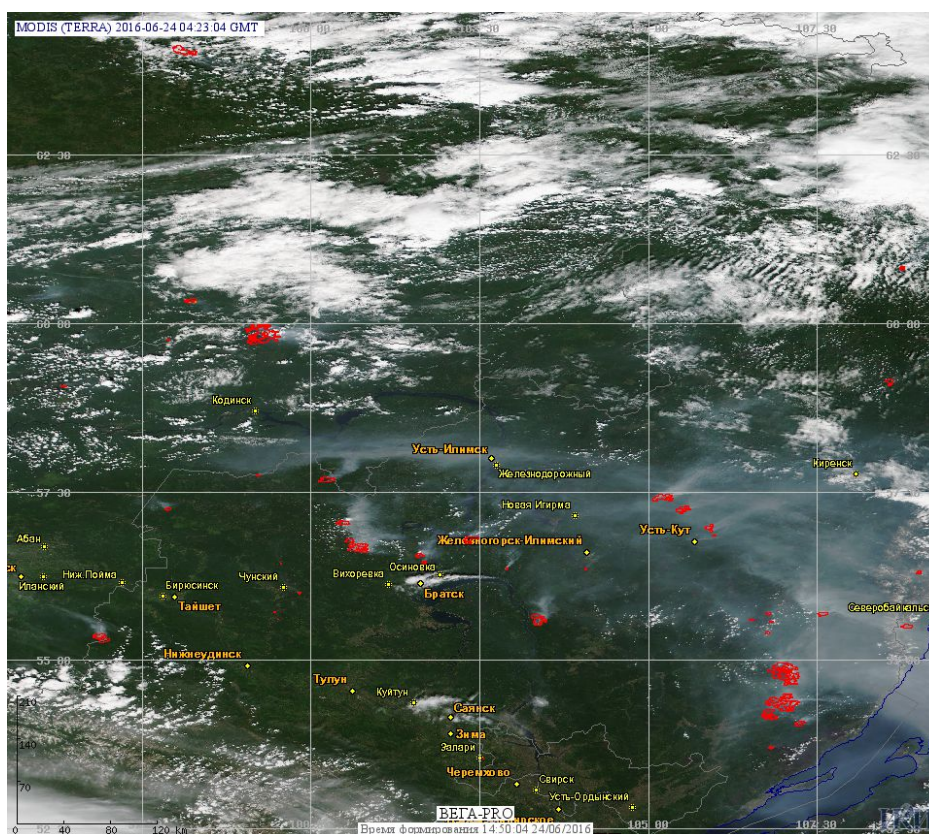


Рис. 1 Пожары в Красноярском крае и Иркутской области

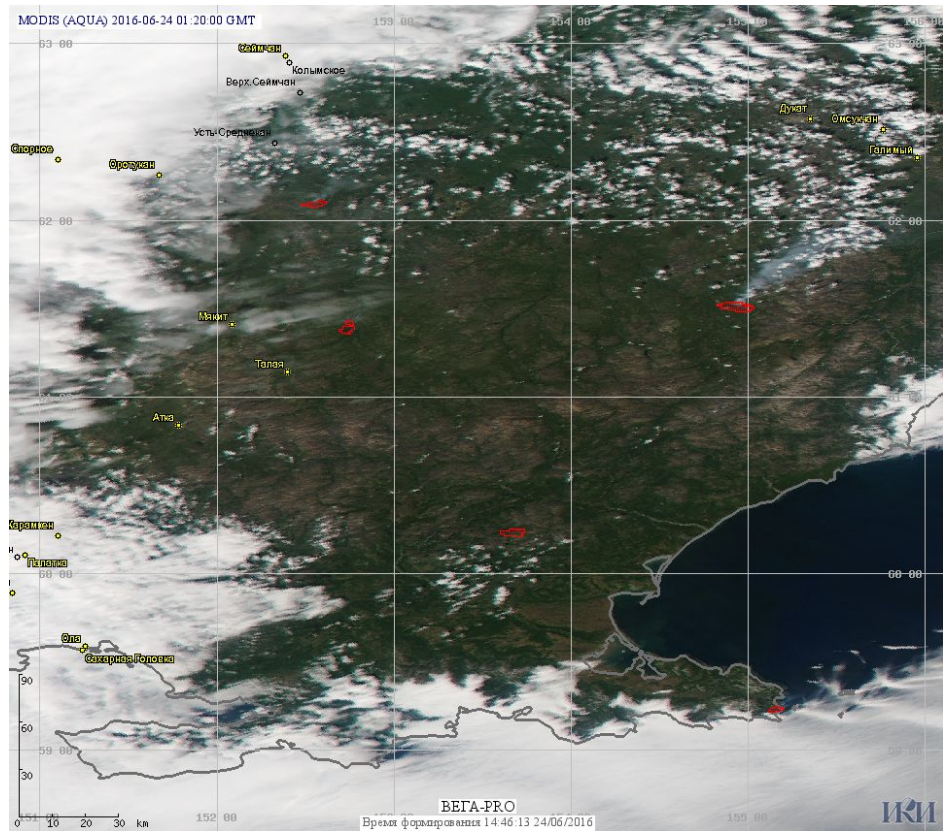


Рис. 2 Пожары в Магаданской области.

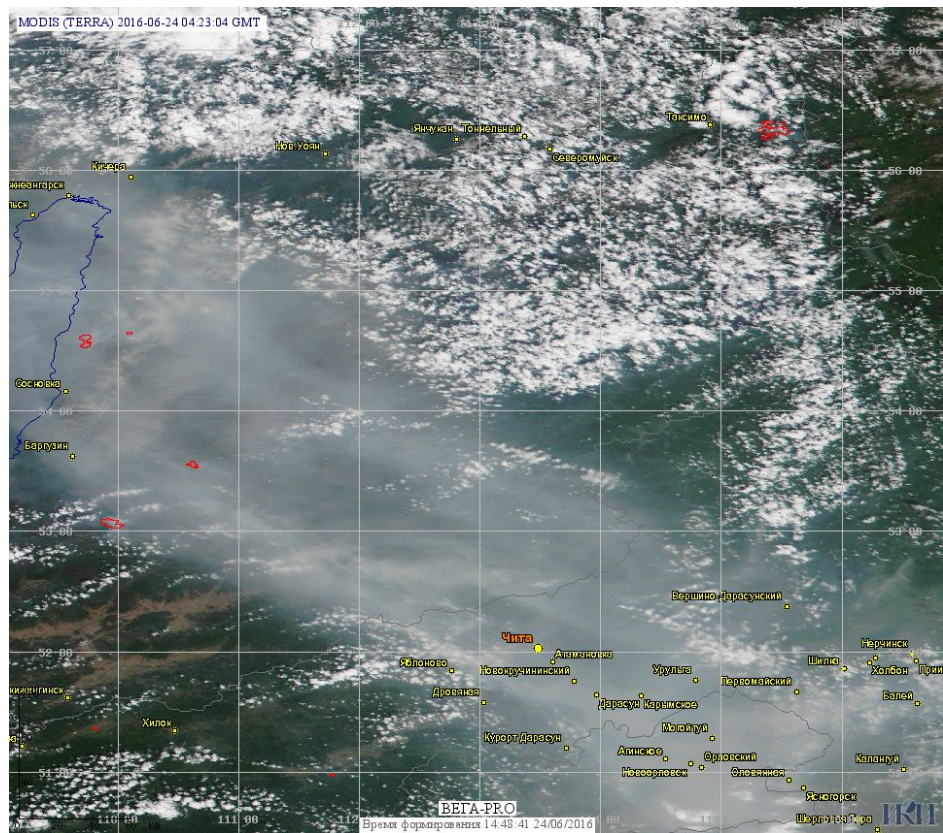


Рис. 3 Пожары в Республике Бурятия

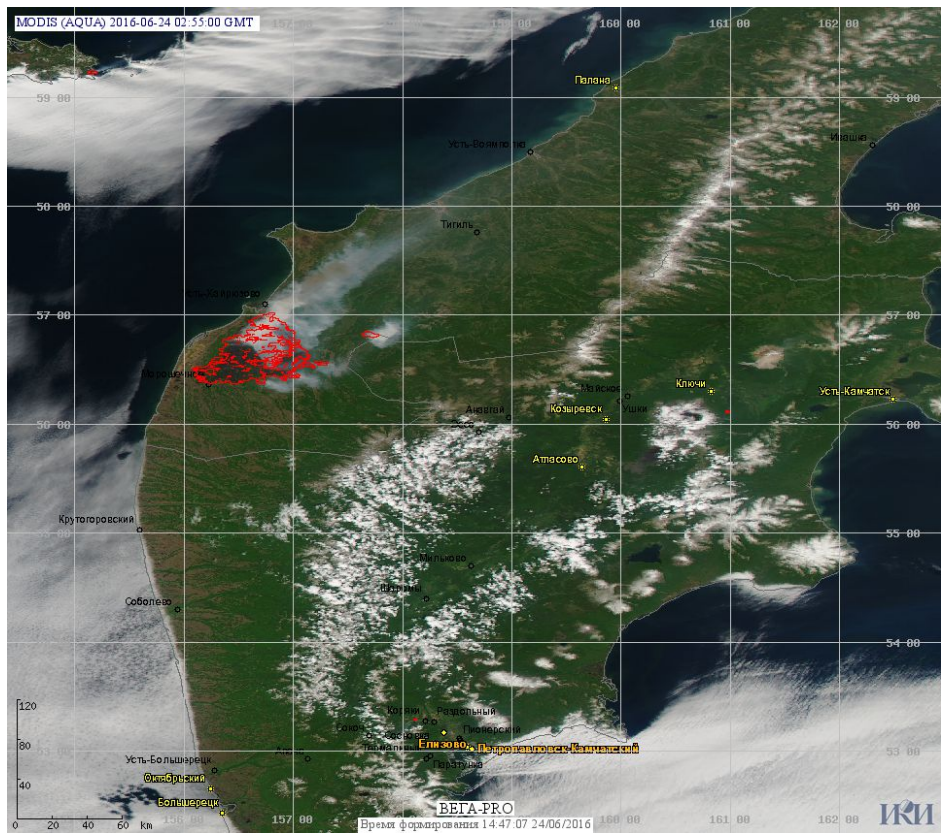


Рис. 4 Пожары в Камчатском крае

(Информация подготовлена на основе данных центров приема НИЦ "Планета" (<http://planet.iitp.ru/index1.html>), спутникового сервиса ВЕГА (<http://pro-vega.ru>) и открытых зарубежных источников)