

Пожарная ситуация в России по спутниковым данным

(обзор ситуации за 29.06.2016)

Всего за сутки **29.06.2016** на территории Российской Федерации (на всех видах территорий, включая сельскохозяйственные земли) по данным спутников Terra и Aqua наблюдалось **217 природных пожаров** с активным горением, на которых были зарегистрированы **2525 горячих точек**.

В том числе было зарегистрировано **179 активных пожаров, затрагивающих территории, покрытые лесом (2457 горячих точек)**.

Максимальное число пожаров наблюдалось в Красноярском крае (94). На них были зарегистрированы 1533 горячие точки.

По предварительной оценке огнем могло быть затронуто около 54,8 тыс га территории, покрытой лесом.

Для сравнения: **29.06.2015** года на территории России всего наблюдалось **108 природных пожаров**, на которых было зарегистрировано 611 горячих точек. Из них пожаров, затронувших территорию, покрытую лесом, было 74, на которых было детектировано 536 горячих точек.

Максимальное число активных пожаров наблюдалось в Сибирском федеральном округе (56), в том числе, на территории Республики Тыва (43). На них было зарегистрировано 416 (Сибирский федеральный округ) и 375 (Республика Тыва) горячих точек.

Огнем было затронуто около 7,7 тыс га территории, покрытой лесом.

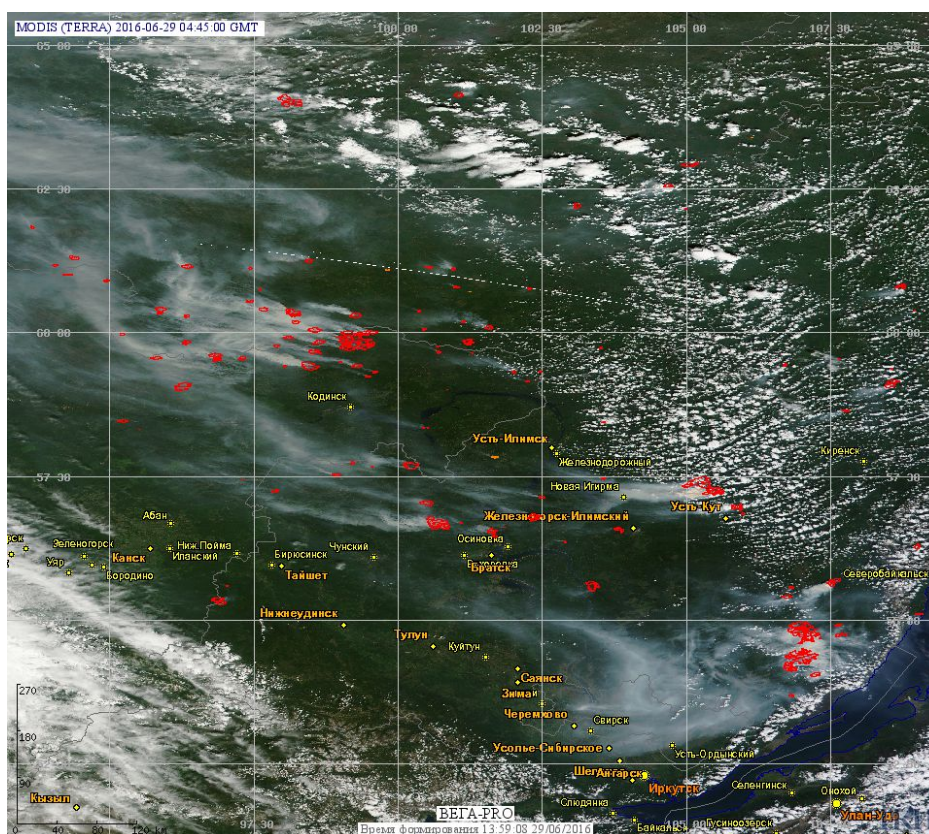


Рис. 1 Пожары в Красноярском крае и Иркутской области

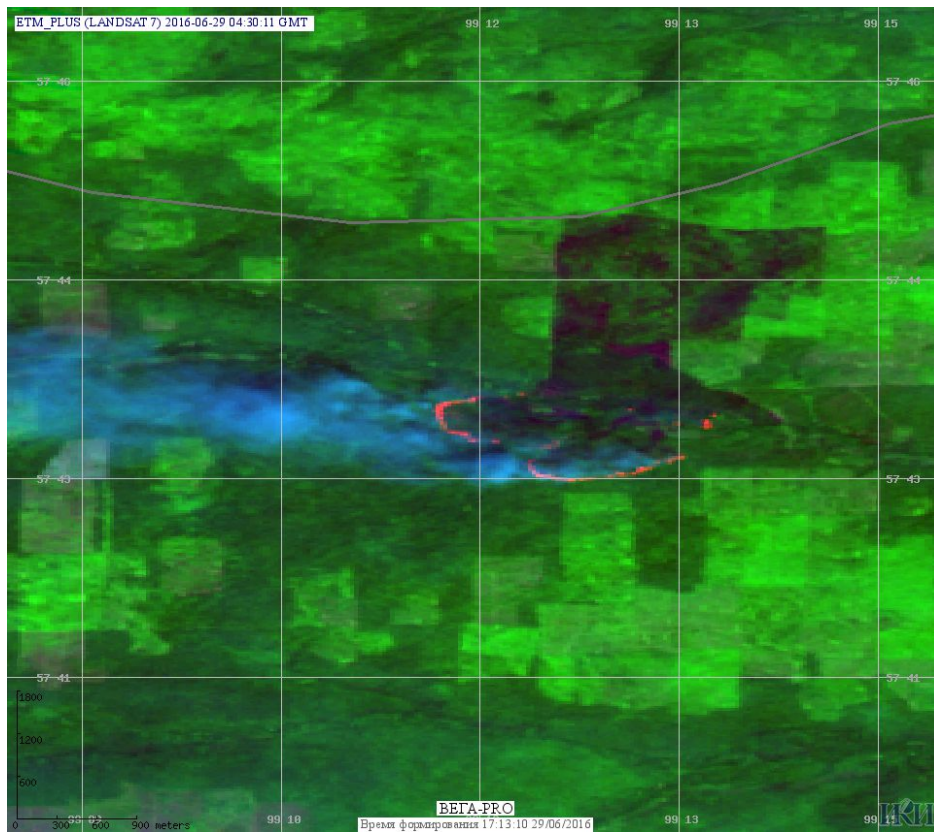


Рис. 2 Пожар в Чунском районе Иркутской области. Данные Landsat 7.

(Информация подготовлена на основе данных центров приема НИЦ "Планета" (<http://planet.iitp.ru/index1.html>), спутникового сервиса ВЕГА (<http://pro-vega.ru>) и открытых зарубежных источников)