

Пожарная ситуация в России по спутниковым данным

(обзор ситуации за 10.07.2016)

Всего за сутки 10.07.2016 на территории Российской Федерации (на всех видах территорий, включая сельскохозяйственные земли) по данным спутников Terra и Aqua наблюдалось **108 природных пожаров** с активным горением, на которых было зарегистрировано **580 горячих точек**.

В том числе было зарегистрировано **63 активных пожара, затрагивающих территории, покрытые лесом (477 горячих точек)**.

Максимальное число пожаров наблюдалось в Красноярском крае (43). На них было зарегистрировано 290 горячих точек.

По предварительной оценке огнем могло быть затронуто около 6,0 тыс га территории, покрытой лесом.

Для сравнения: 10.07.2015 года на территории России всего наблюдалось **164 природных пожара**, на которых были зарегистрированы 1133 горячие точки. Из них пожаров, затронувших территорию, покрытую лесом, было 118, на которых было детектировано 1140 горячих точек.

Максимальное число активных пожаров наблюдалось в Сибирском федеральном округе (68), в том числе, на территории Забайкальского края (35). На них было зарегистрировано 467 (Сибирский федеральный округ) и 290 (Забайкальский край) горячих точек.

Огнем было затронуто около 20,8 тыс га территории, покрытой лесом.

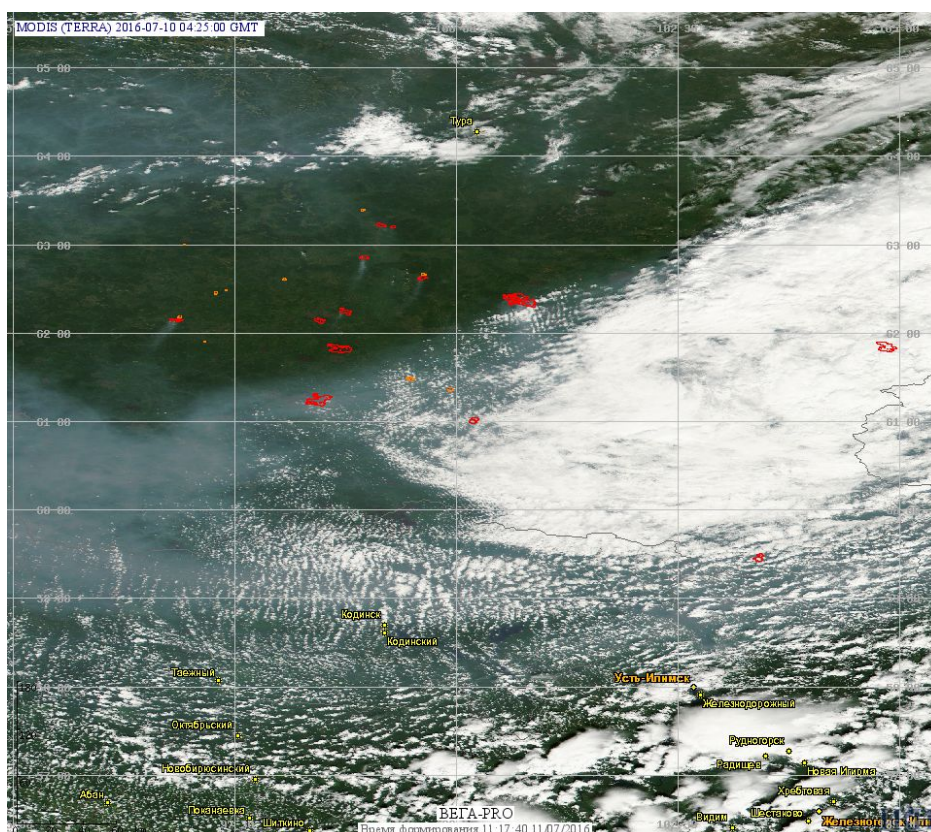


Рис. 1 Пожары в Красноярском крае

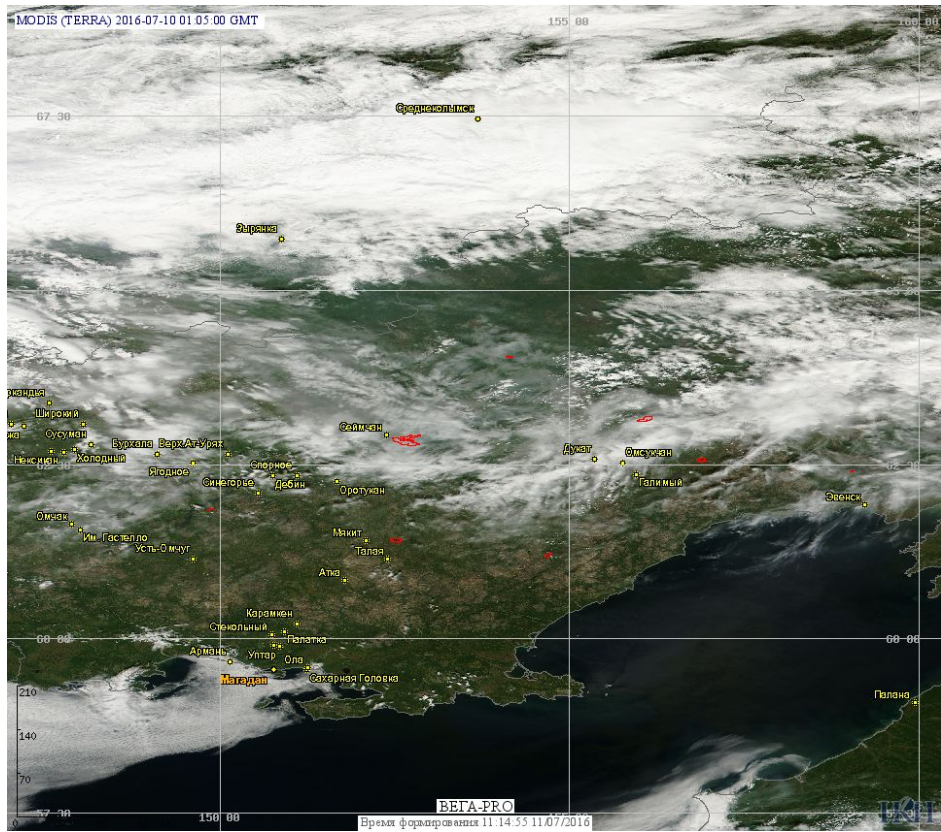


Рис. 2 Пожары в Магаданской области

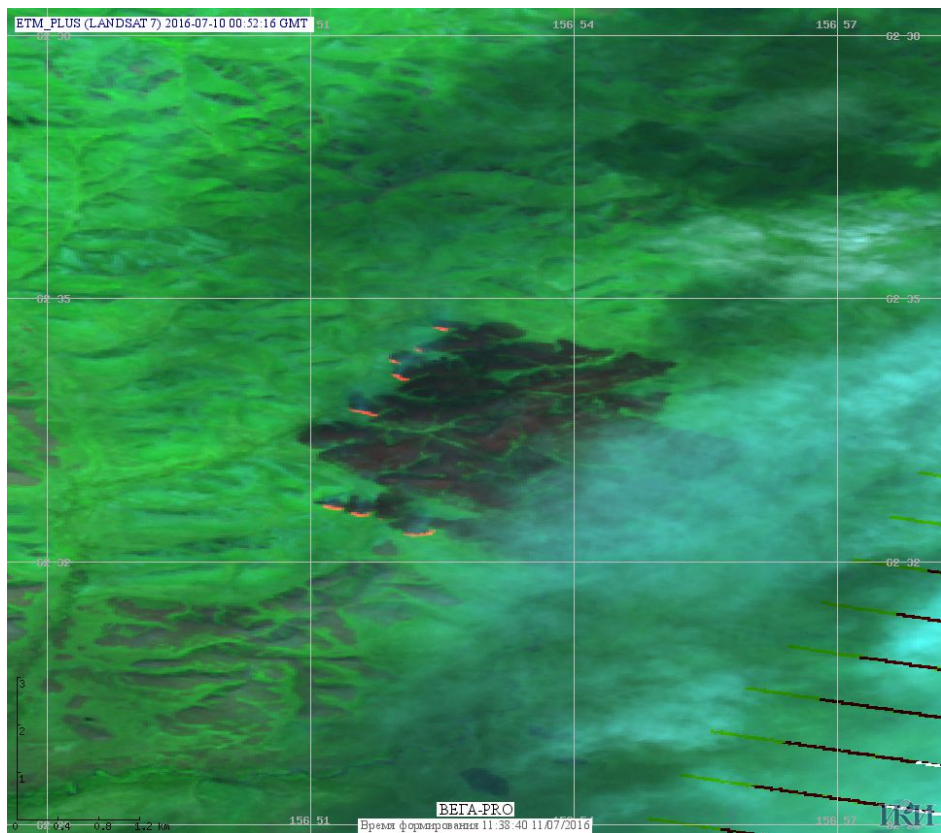


Рис. 3 Пожар в Омсукчанском районе Магаданской области

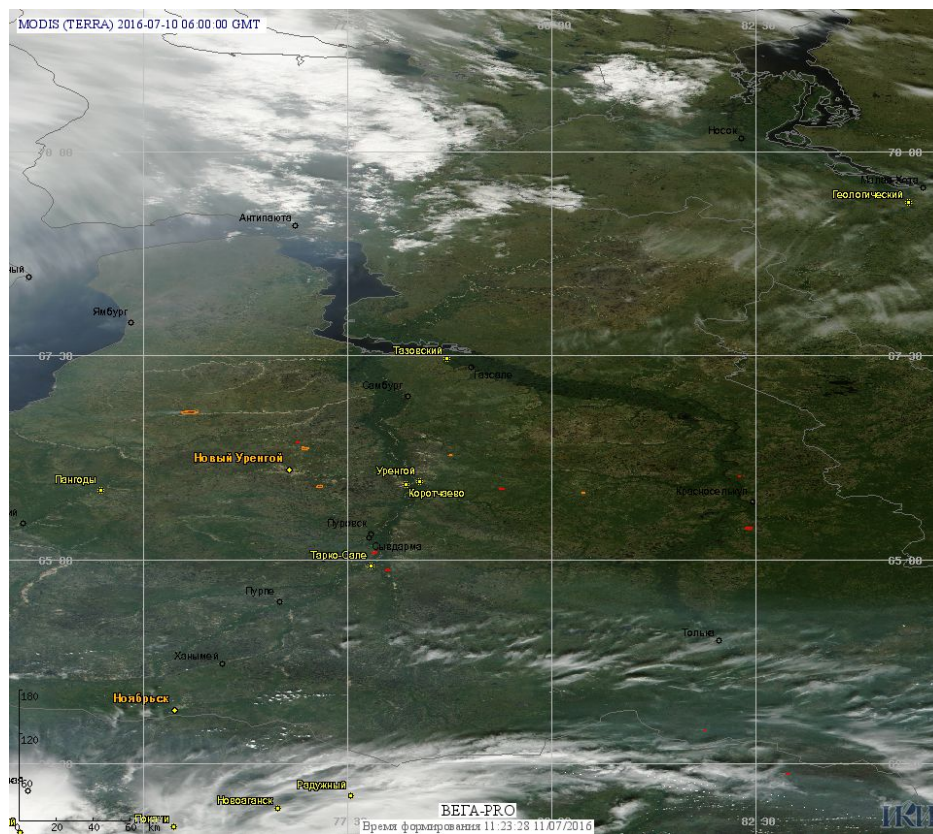


Рис. 4 Пожары в Ямало-Ненецком а.о.

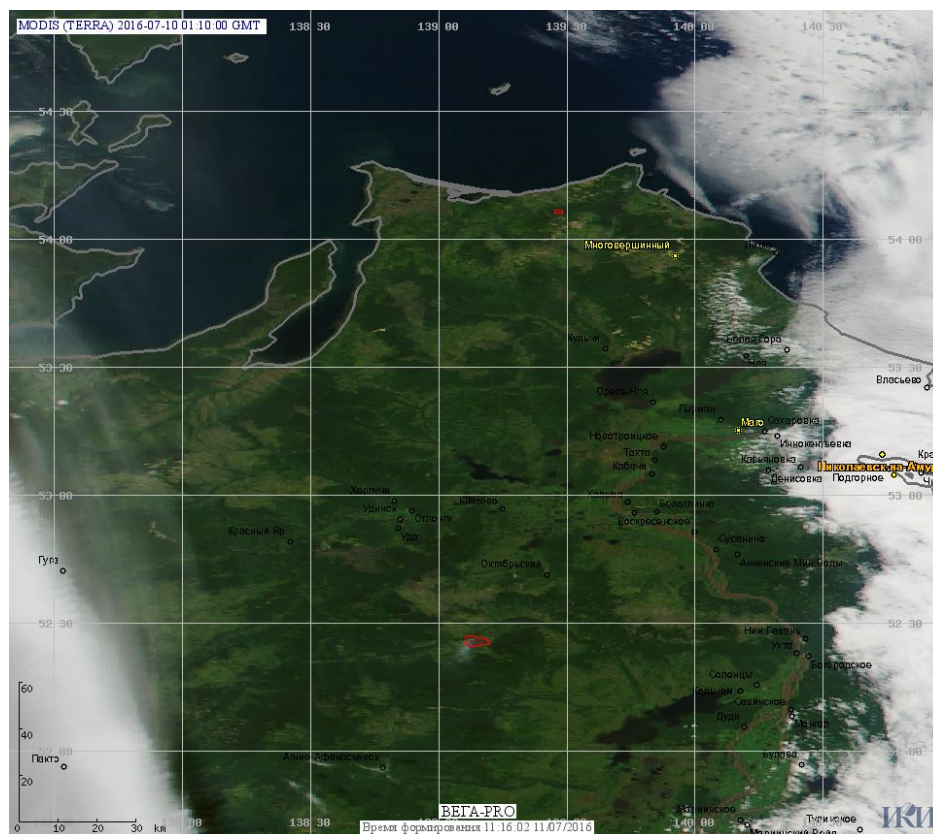


Рис. 5 Пожары в Хабаровском крае

(Информация подготовлена на основе данных центров приема НИЦ "Планета" (<http://planet.iitp.ru/index1.html>), спутникового сервиса ВЕГА (<http://pro-vega.ru>) и открытых зарубежных источников)