

Пожарная ситуация в России по спутниковым данным

(обзор ситуации за 15.07.2016)

Всего за сутки 15.07.2016 на территории Российской Федерации (на всех видах территорий, включая сельскохозяйственные земли) по данным спутников Terra и Aqua наблюдалось **336 природных пожаров** с активным горением, на которых было зарегистрировано **1553 горячие точки**.

В том числе было зарегистрировано **175 активных пожаров, затрагивающих территории, покрытые лесом (997 горячих точек)**.

Максимальное число пожаров наблюдалось в Красноярском крае (136). На них было зарегистрировано 790 горячих точек.

По предварительной оценке огнем могло быть затронуто около 19,9 тыс га территории, покрытой лесом.

Для сравнения: 15.07.2015 года на территории России всего наблюдалось **249 природных пожаров**, на которых было зарегистрировано 1795 горячих точек. Из них пожаров, затронувших территорию, покрытую лесом, было 195, на которых было детектировано 1670 горячих точек.

Максимальное число активных пожаров наблюдалось в Дальневосточном федеральном округе (118), в том числе, на территории Амурской области (72). На них было зарегистрировано 1317 (Дальневосточный федеральный округ) и 872 (Амурская область) горячих точек.

Огнем было затронуто около 22,5 тыс га территории, покрытой лесом.

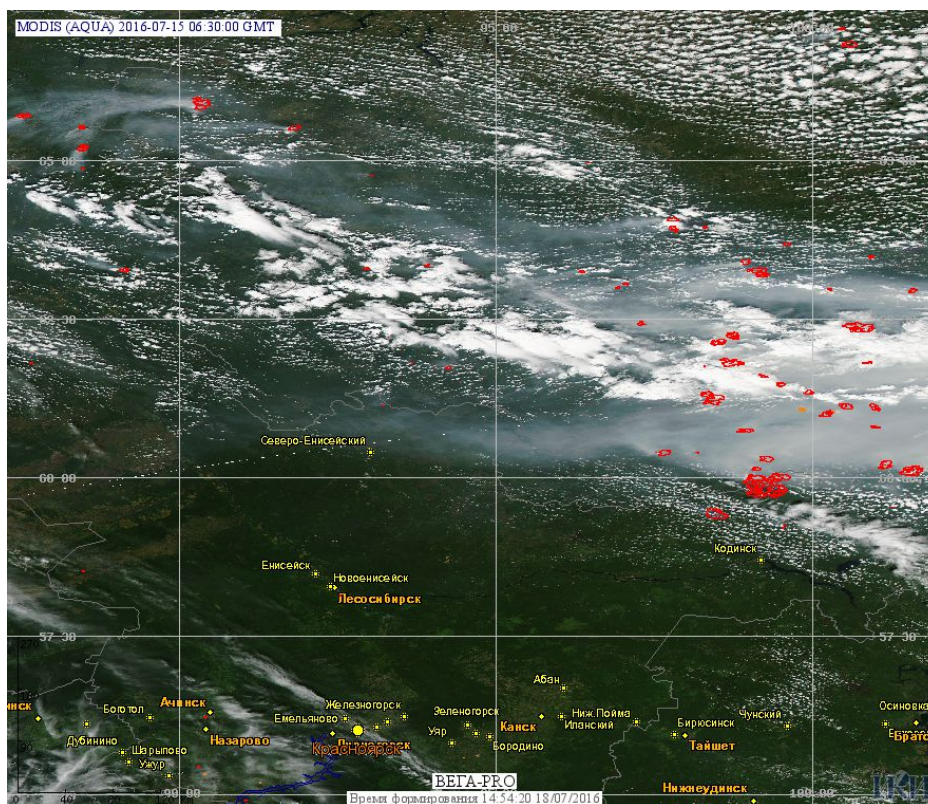


Рис. 1 Пожары в Красноярском крае

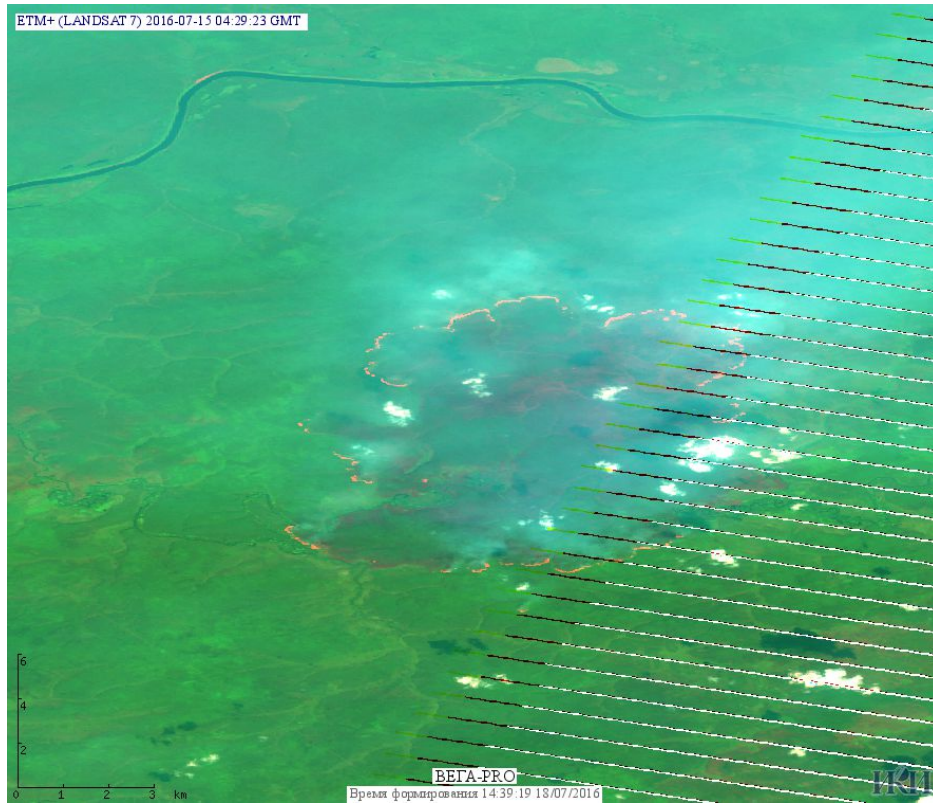


Рис. 2 Пожар в Тунгусско-Чунском районе Красноярского края. Данные Landsat 7.

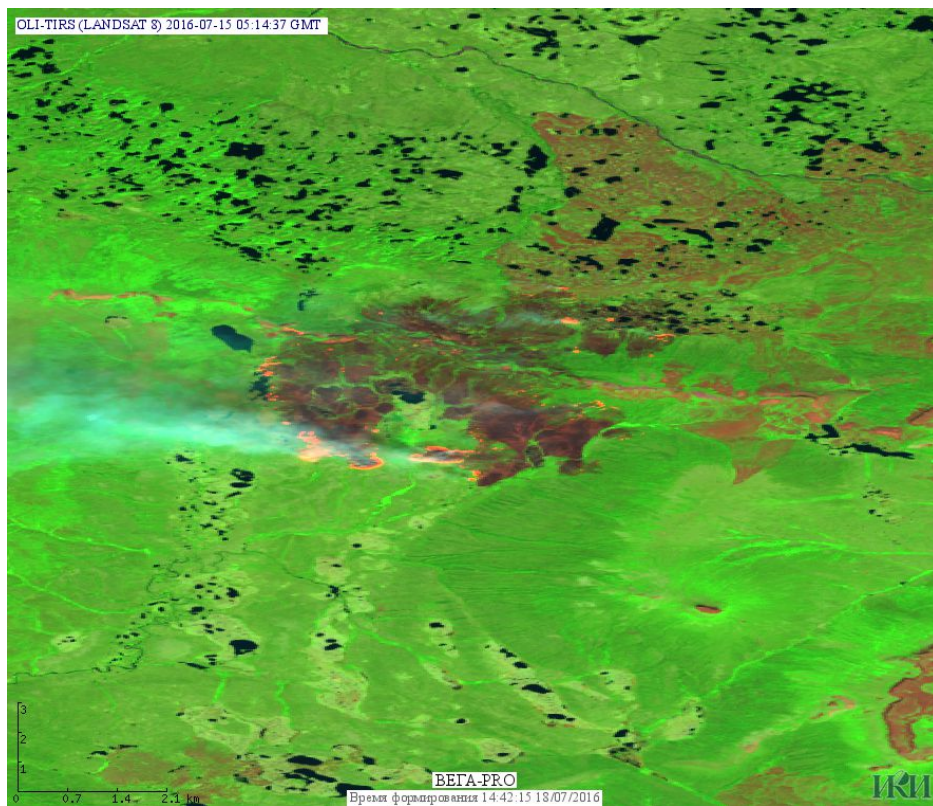


Рис. 3 Пожар в Илимском районе Красноярского края. Данные Landsat 8.

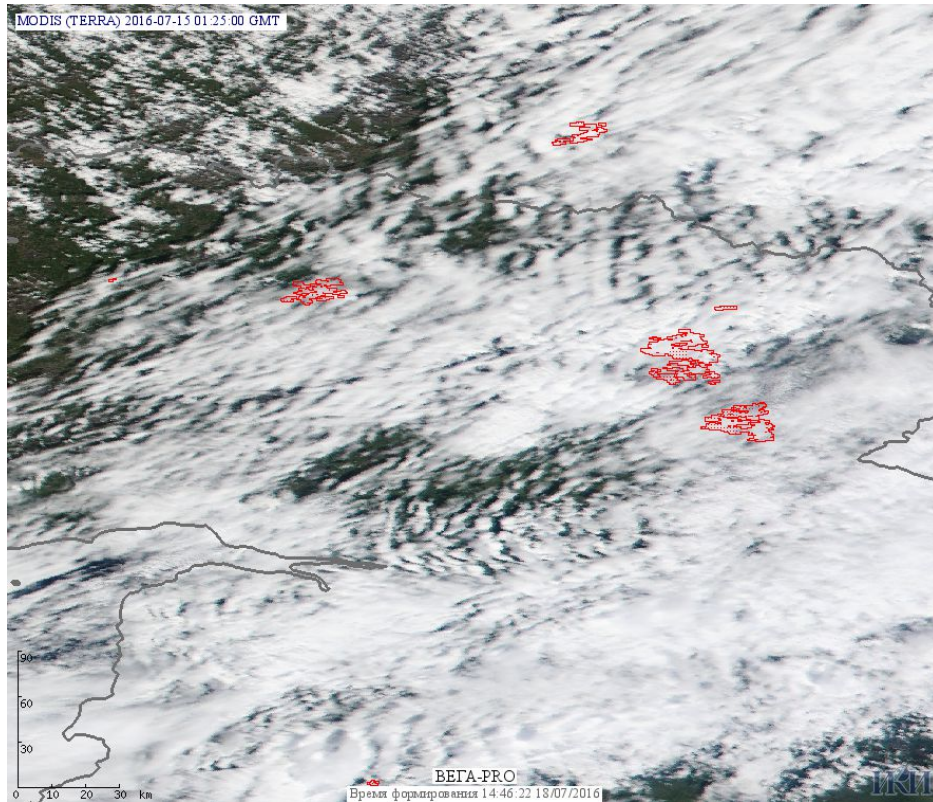


Рис. 4 Пожары в Чукотском а.о. и Камчатском крае

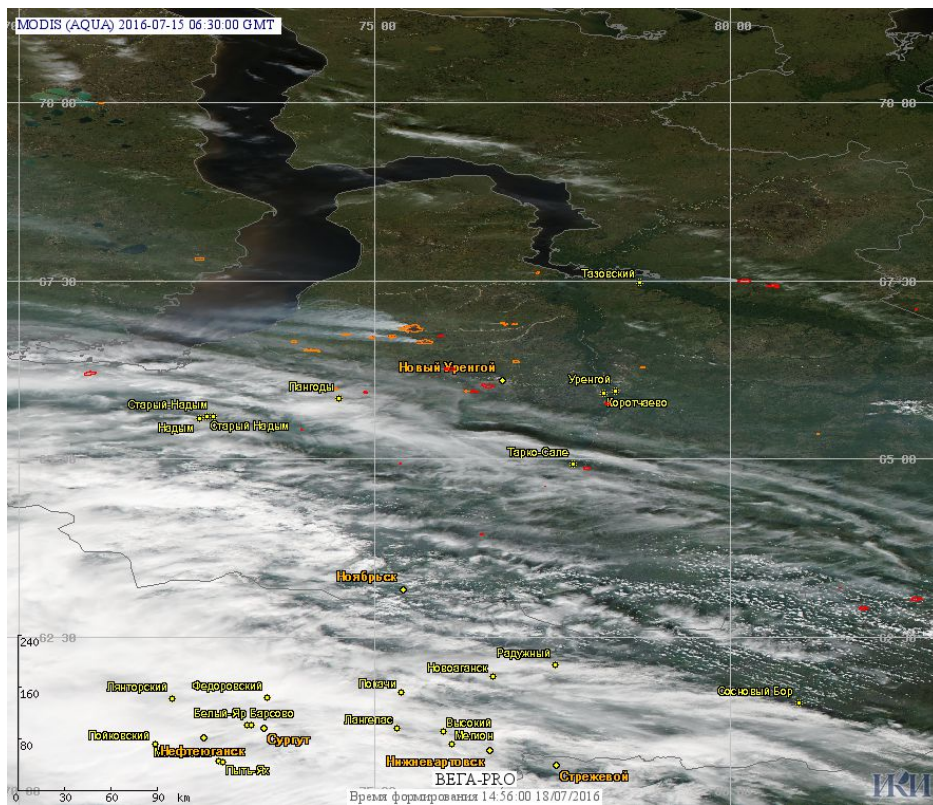


Рис. 5 Пожары в Ямало-Ненецком а.о.

(Информация подготовлена на основе данных центров приема НИЦ "Планета" (<http://planet.iitp.ru/index1.html>), спутникового сервиса ВЕГА (<http://pro-vega.ru>) и открытых зарубежных источников)