

Пожарная ситуация в России по спутниковым данным

(обзор ситуации за 20.07.2016)

Всего за сутки 20.07.2016 на территории Российской Федерации (на всех видах территорий, включая сельскохозяйственные земли) по данным спутников Terra и Aqua наблюдалось **300 природных пожаров** с активным горением, на которых было зарегистрировано **3460 горячих точек**.

В том числе было зарегистрировано **238 активных пожаров, затрагивающих территории, покрытые лесом (3006 горячих точек)**.

Максимальное число пожаров наблюдалось в Красноярском крае (176). На них были зарегистрированы 1942 горячие точки.

По предварительной оценке огнем могло быть затронуто около 45,0 тыс га территории, покрытой лесом.

Для сравнения: 20.07.2015 года на территории России всего наблюдалось **256 природных пожаров**, на которых было зарегистрировано 1212 горячих точек. Из них пожаров, затронувших территорию, покрытую лесом, было 173, на которых были детектированы 1064 горячие точки.

Максимальное число активных пожаров наблюдалось в Сибирском федеральном округе (97), в том числе, на территории Республики Тыва (26). На них было зарегистрировано 374 (Сибирский федеральный округ) и 120 (Республика Тыва) горячих точек.

Огнем было затронуто около 14,8 тыс га территории, покрытой лесом.

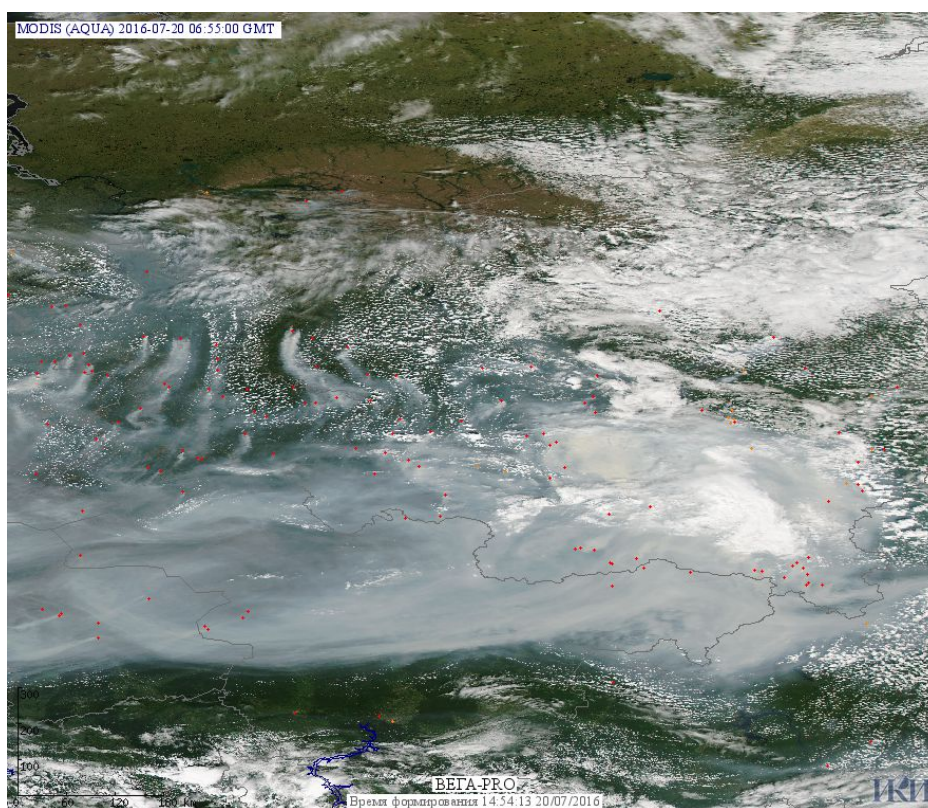


Рис. 1 Пожары в Красноярском крае

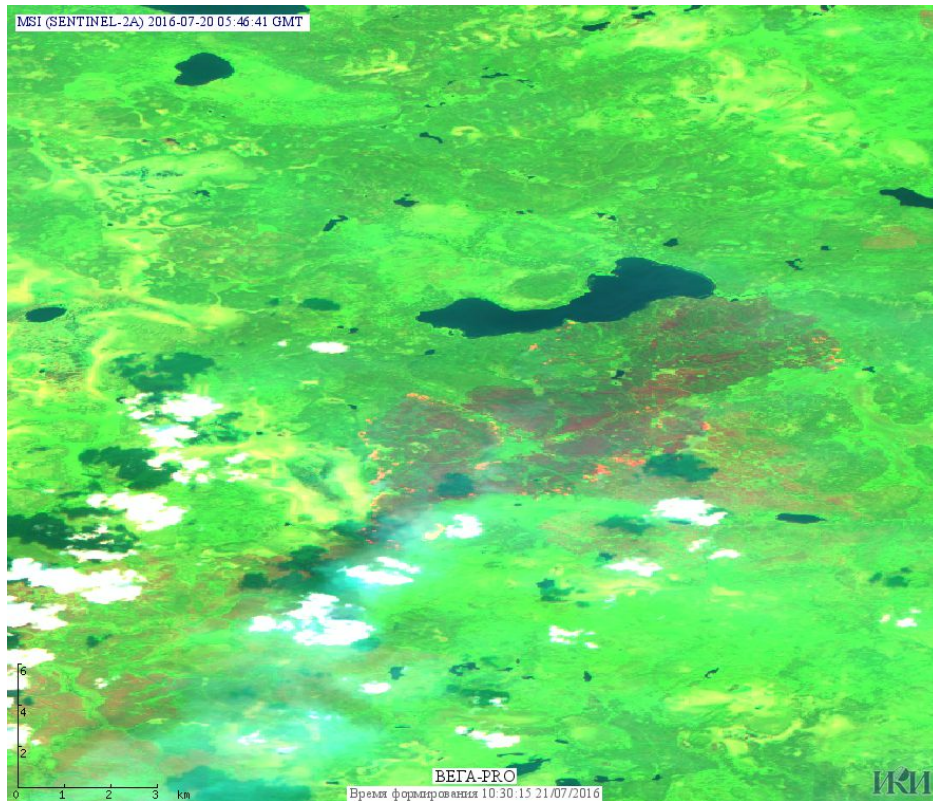


Рис. 2 Пожар в Туруханском районе Красноярского края. Данные Landsat 8.

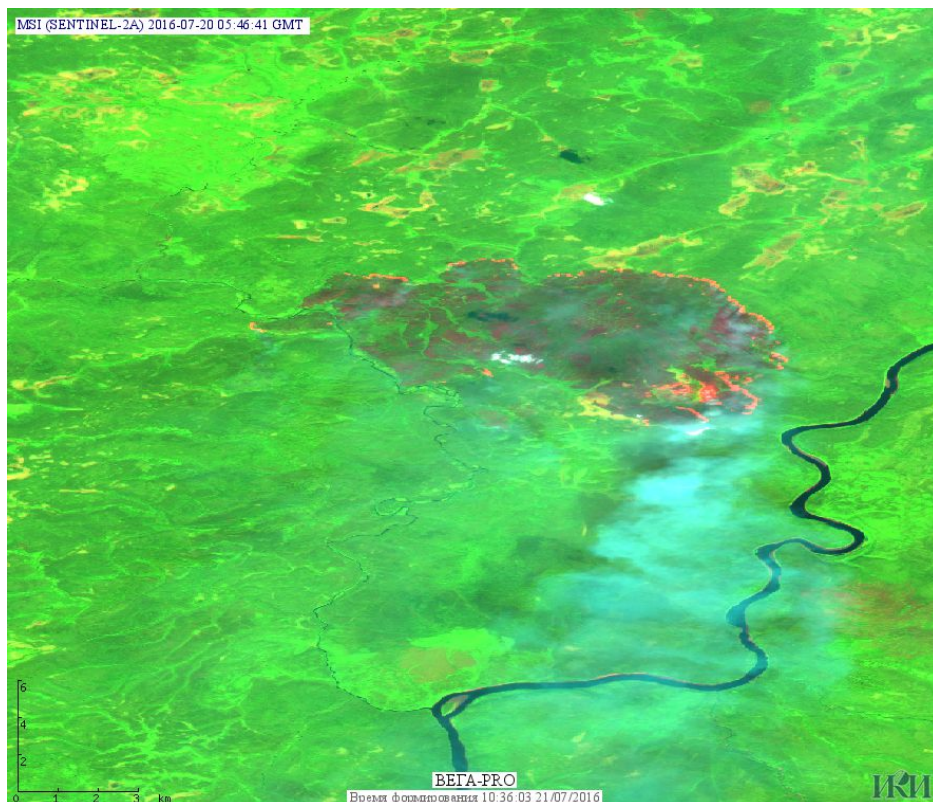


Рис. 3 Пожар в Туруханском районе Красноярского края. Данные Landsat 8.

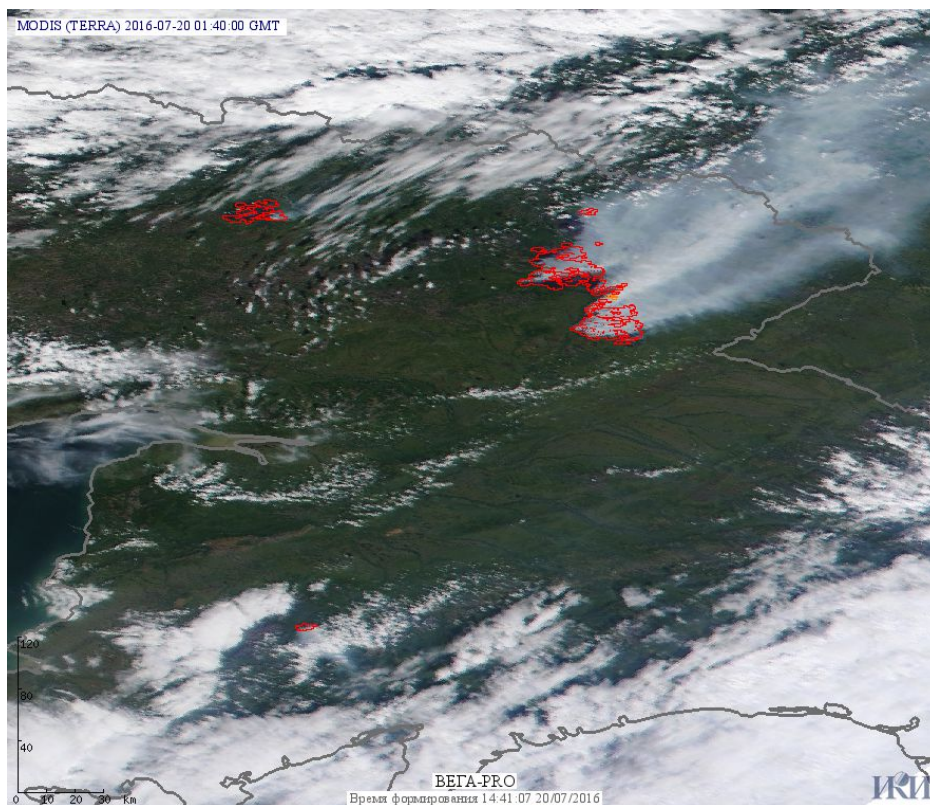


Рис. 4 Пожары в Камчатском крае

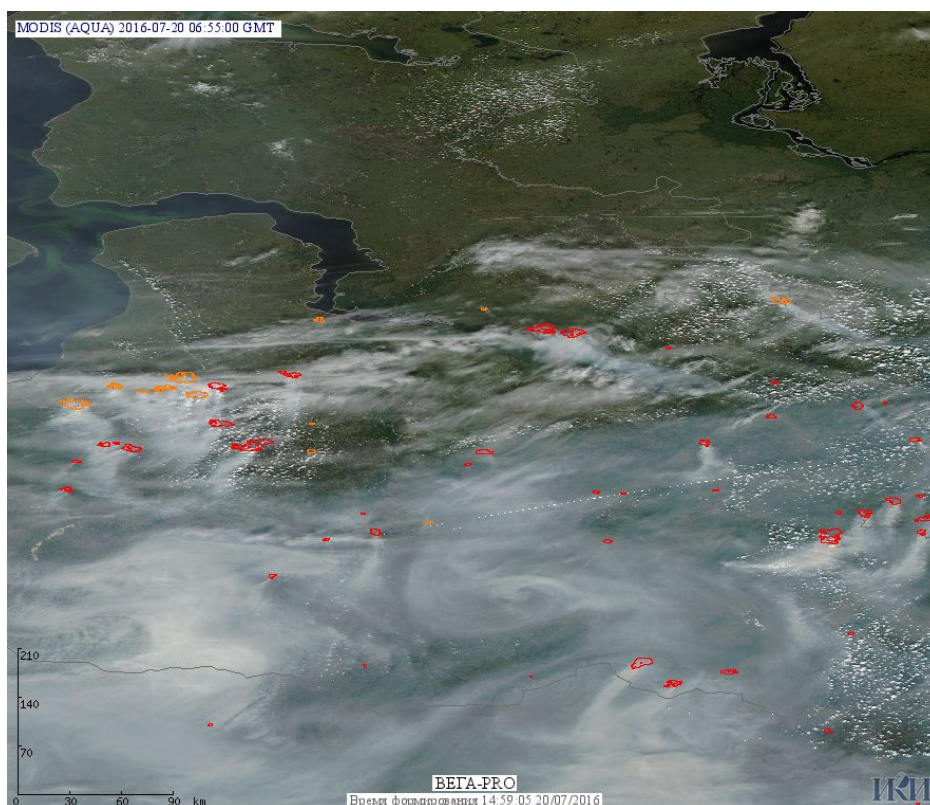


Рис. 5 Пожары в Ямало-Ненецком а.о.

(Информация подготовлена на основе данных центров приема НИЦ "Планета" (<http://planet.iitp.ru/index1.html>), спутникового сервиса ВЕГА (<http://pro-vega.ru>) и открытых зарубежных источников)