

## Пожарная ситуация в России по спутниковым данным

(обзор ситуации за 22.08.2016)

Всего за сутки **22.08.2016** на территории Российской Федерации (на всех видах территорий, включая сельскохозяйственные земли) по данным спутников Terra и Aqua наблюдалось **122 природных пожара** с активным горением, на которых было зарегистрировано **307 горячих точек**.

В том числе было зарегистрировано **60 активных пожаров, затрагивающих территории, покрытые лесом (160 горячих точек)**.

Максимальное число пожаров наблюдалось в Ямало-Ненецком а.о. (20). На них было зарегистрировано 90 горячих точек.

По предварительной оценке огнем могло быть затронуто около 1,3 тыс га территории, покрытой лесом.

Для сравнения: **22.08.2015** года на территории России всего наблюдалось **303 природных пожара**, на которых было зарегистрировано 3478 горячих точек. Из них пожаров, затронувших территорию, покрытую лесом, было 189, на которых было детектировано 3275 горячих точек.

Максимальное число активных пожаров наблюдалось в Сибирском федеральном округе (156), в том числе, на территории Республики Бурятия (80). На них было зарегистрировано 3152 (Сибирский федеральный округ) и 1862 (Республика Бурятия) горячих точек.

Огнем было затронуто около 77,6 тыс га территории, покрытой лесом.

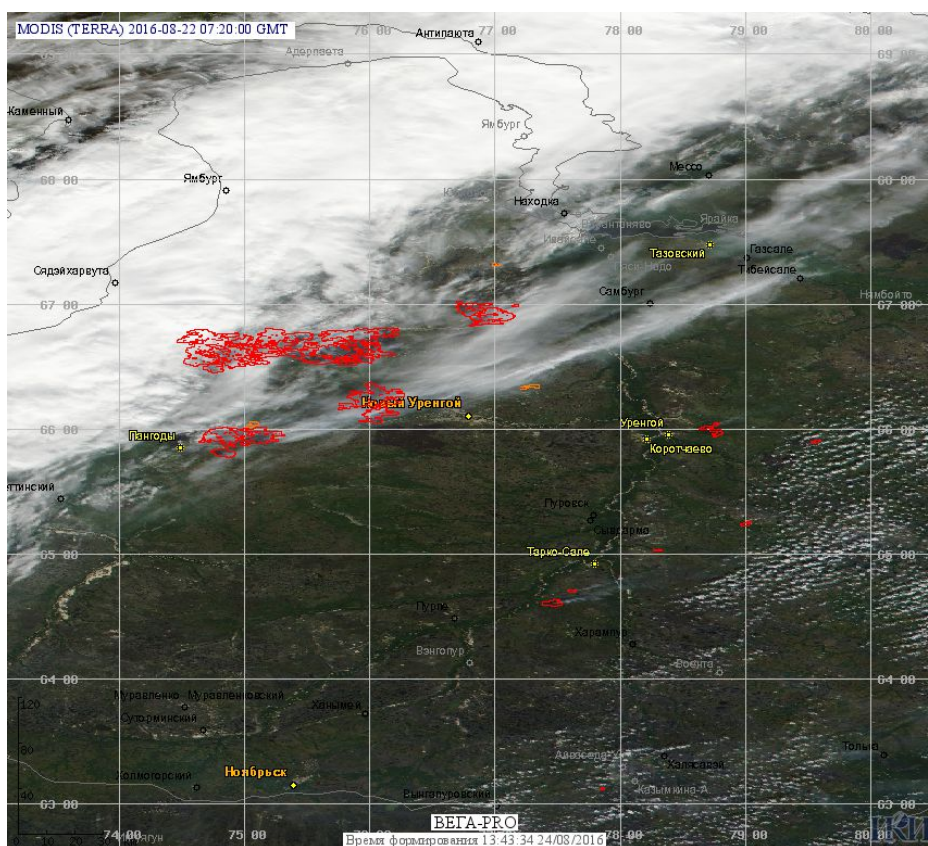


Рис. 1 Пожары в Ямало-Ненецком а.о.



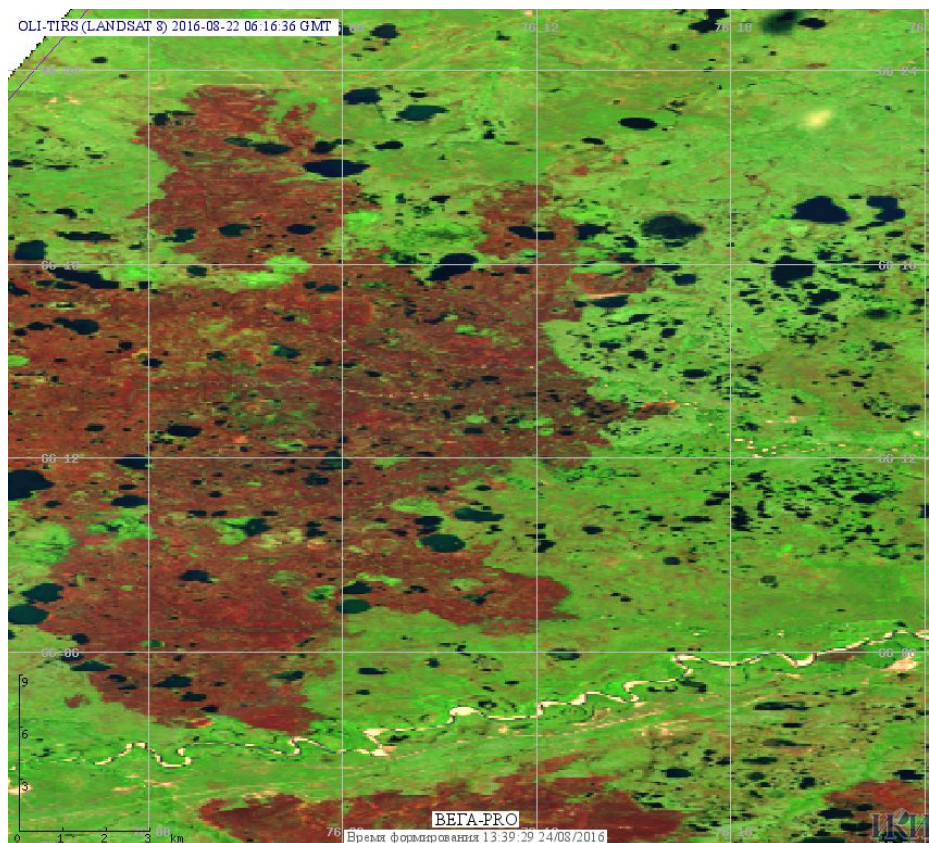


Рис. 2 Пожар в Надымском районе Ямало-Ненецкого а.о. . Данные Landsat 8.

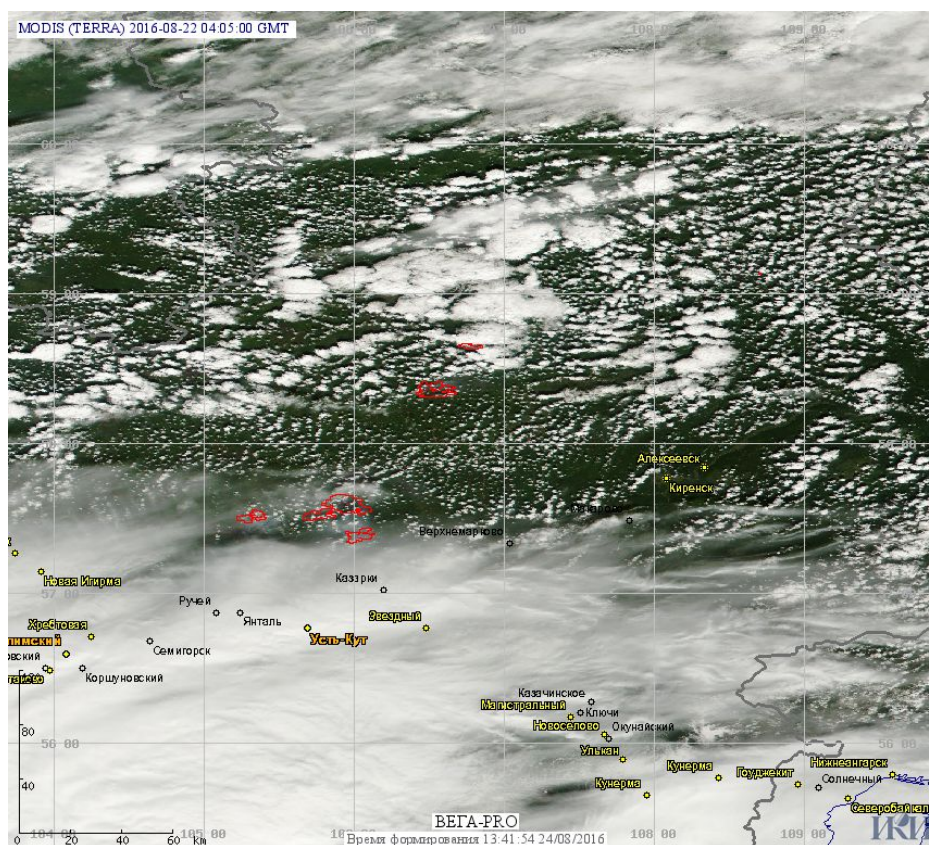


Рис. 3 Пожары в Иркутской области

(Информация подготовлена на основе данных центров приема НИЦ "Планета" (<http://planet.iitp.ru/index1.html>), спутникового сервиса ВЕГА (<http://pro-vega.ru>) и открытых зарубежных источников)