

Пожарная ситуация в России по спутниковым данным

(обзор ситуации за 10.09.2016)

Всего за сутки 10.09.2016 на территории Российской Федерации (на всех видах территорий, включая сельскохозяйственные земли) по данным спутников Terra и Aqua наблюдалось **180 природных пожаров** с активным горением, на которых было зарегистрировано **729 горячих точек**.

В том числе было зарегистрировано **99 активных пожаров, затрагивающих территории, покрытые лесом (566 горячих точек)**.

Максимальное число пожаров наблюдалось в Иркутской области (53). На них было зарегистрировано 300 горячих точек.

По предварительной оценке огнем могло быть затронуто около 4,6 тыс га территории, покрытой лесом.

Для сравнения: 10.09.2015 года на территории России всего наблюдалось **40 природных пожаров**, на которых были зарегистрированы 93 горячие точки. Из них пожаров, затронувших территорию, покрытую лесом, было 9, на которых было детектировано 30 горячих точек.

Максимальное число активных пожаров наблюдалось в Сибирском федеральном округе (13), в том числе, на территории Новосибирской области (7). На них было зарегистрировано 24 (Сибирский федеральный округ) и 13 (Новосибирская область) горячих точек.

Огнем было затронуто около 390 га территории, покрытой лесом.

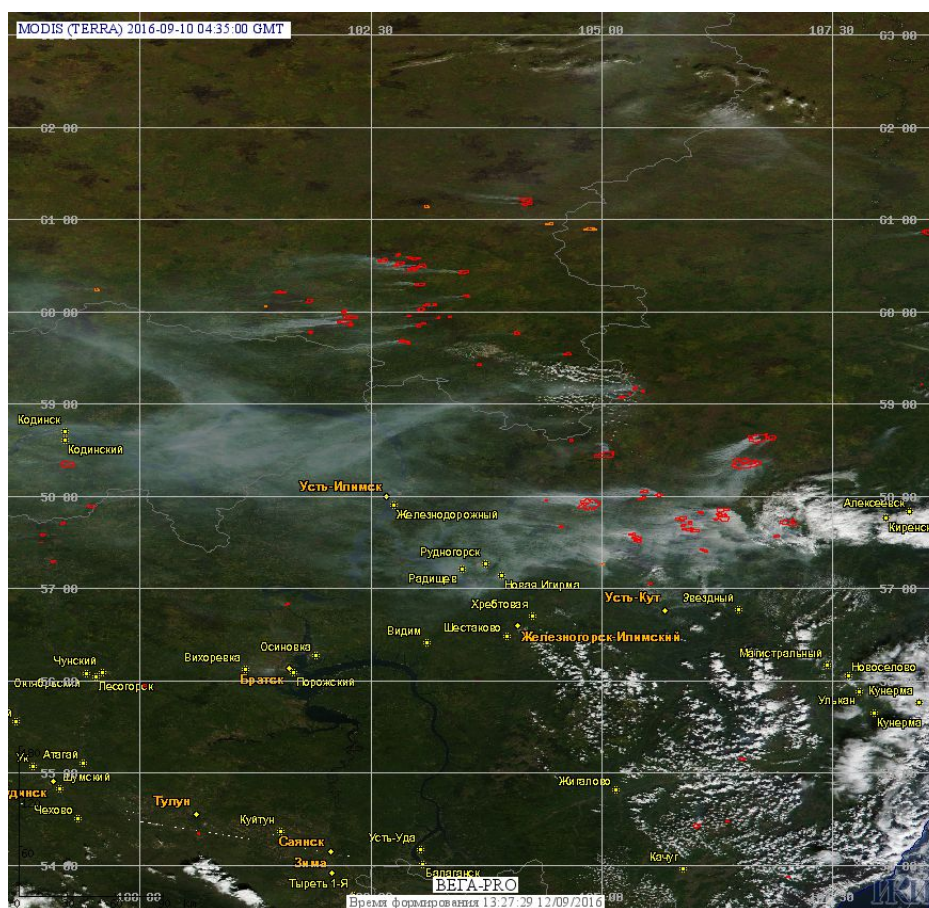


Рис. 1 Пожары в Красноярском крае и Иркутской области

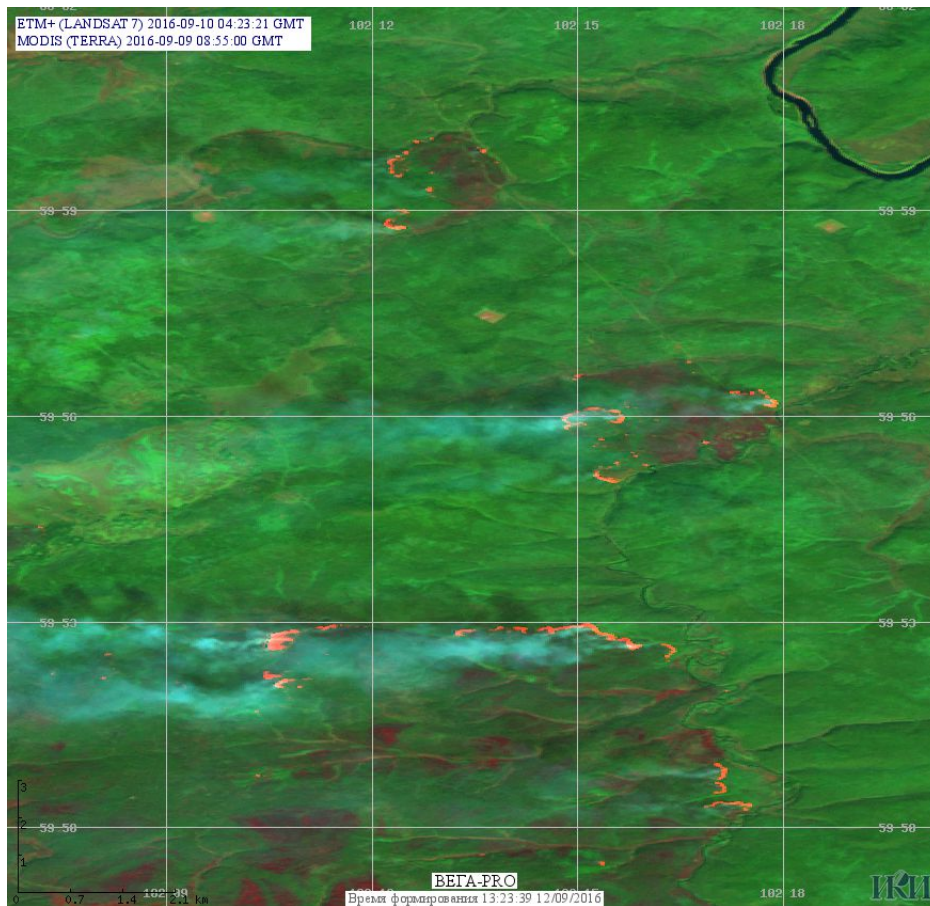


Рис. 2 Пожары в Тунгусско-Чунском районе Красноярского края. Данные Landsat 7.

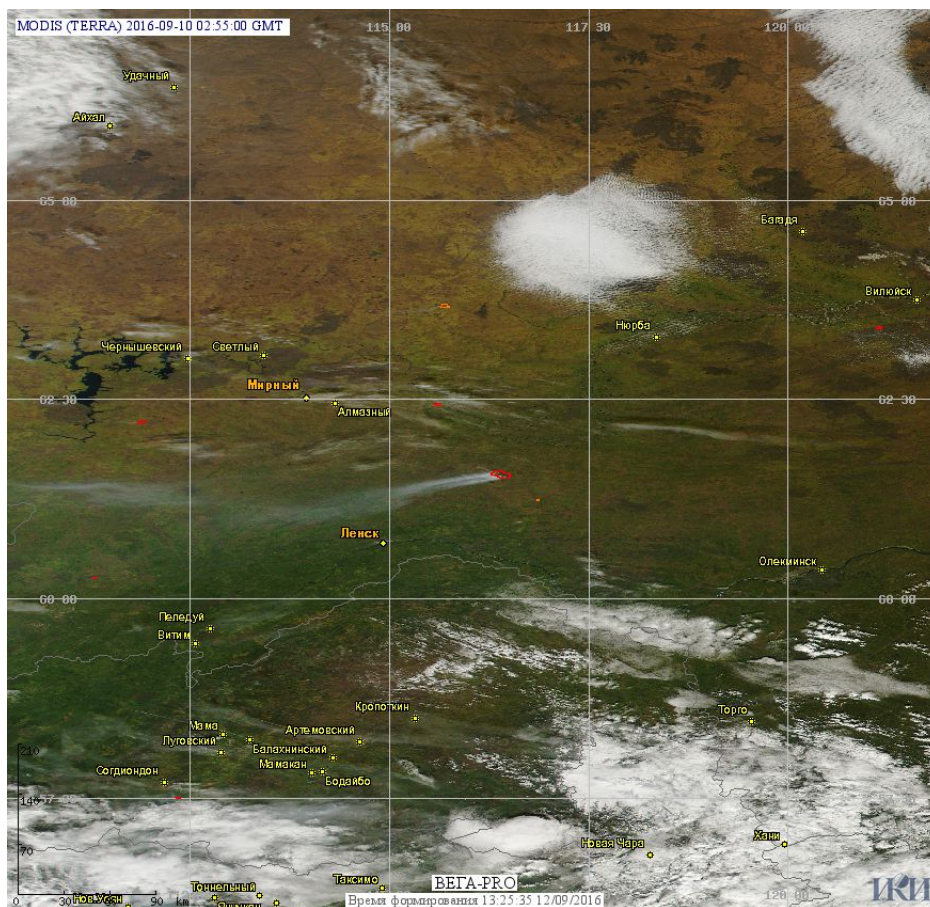


Рис. 3 Пожары в Республике Саха (Якутия)

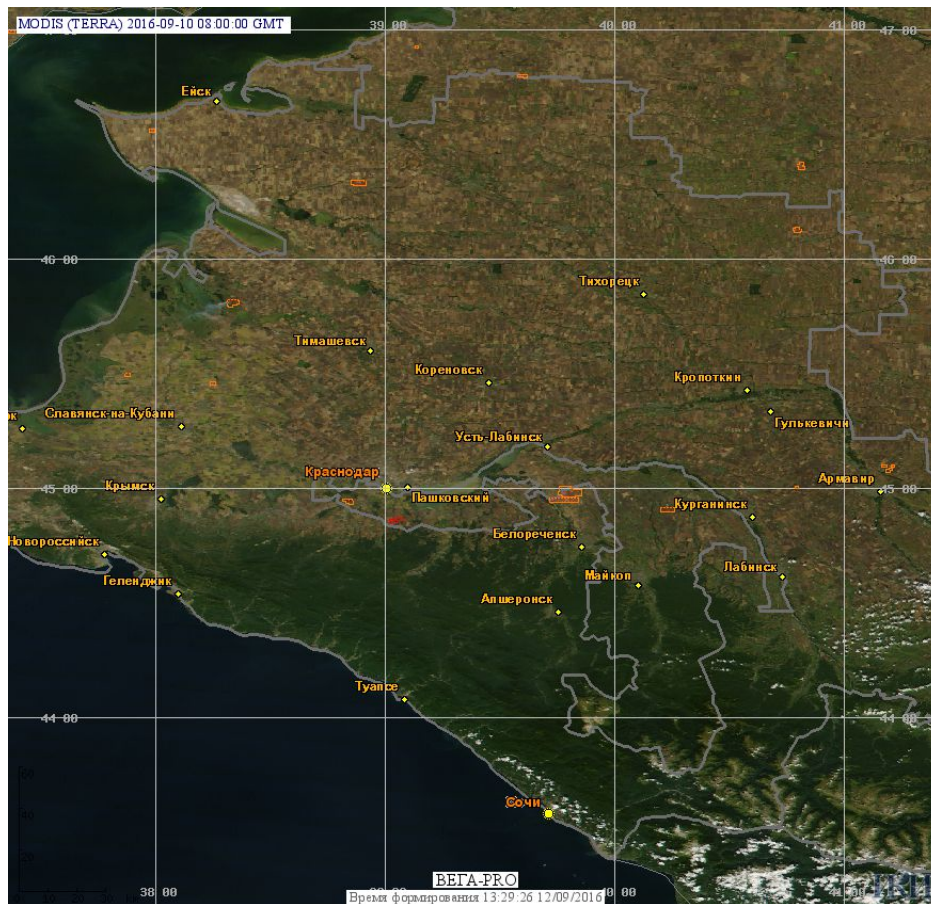


Рис. 4 Сельскохозяйственные палы в Краснодарском крае

(Информация подготовлена на основе данных центров приема НИЦ "Планета" (<http://planet.iitp.ru/index1.html>), спутникового сервиса ВЕГА (<http://pro-vega.ru>) и открытых зарубежных источников)