

## Пожарная ситуация в России по спутниковым данным

(обзор ситуации за 14.09.2016)

**Всего за сутки 14.09.2016** на территории Российской Федерации (на всех видах территорий, включая сельскохозяйственные земли) по данным спутников Terra и Aqua наблюдалось **358 природных пожаров** с активным горением, на которых было зарегистрировано **2067 горячих точек**.

В том числе было зарегистрировано **273 активных пожара, затрагивающих территории, покрытые лесом (1833 горячие точки)**.

Максимальное число пожаров наблюдалось в Красноярском крае (129). На них было зарегистрировано 647 горячих точек.

По предварительной оценке огнем могло быть затронуто около 23,7 тыс га территории, покрытой лесом.

**Для сравнения: 14.09.2015 года на территории России всего наблюдалось 55 природных пожаров**, на которых было зарегистрировано 205 горячих точек. Из них пожаров, затронувших территорию, покрытую лесом, было 25, на которых было детектировано 160 горячих точек.

Максимальное число активных пожаров наблюдалось в Сибирском федеральном округе (18), в том числе, на территории Республики Бурятия (16). На них было зарегистрировано 148 (Сибирский федеральный округ) и 135 (Республика Бурятия) горячих точек.

Огнем было затронуто около 2,5 тыс га территории, покрытой лесом.

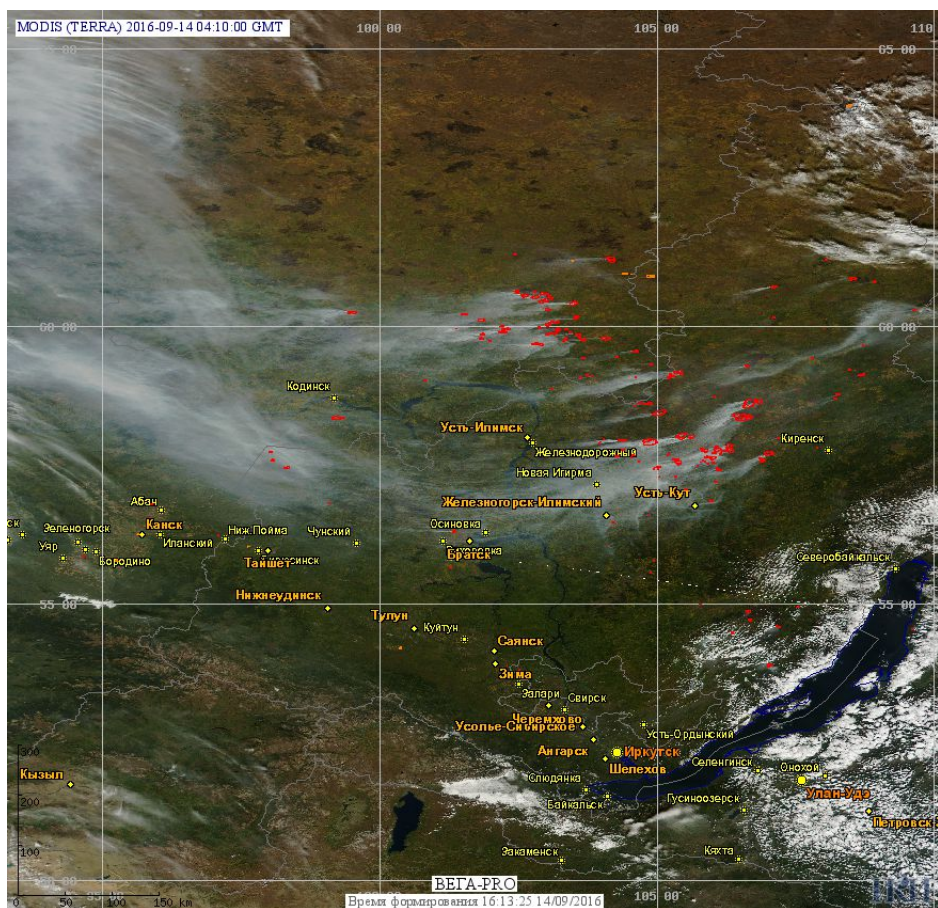


Рис. 1 Пожары в Красноярском крае и Иркутской области



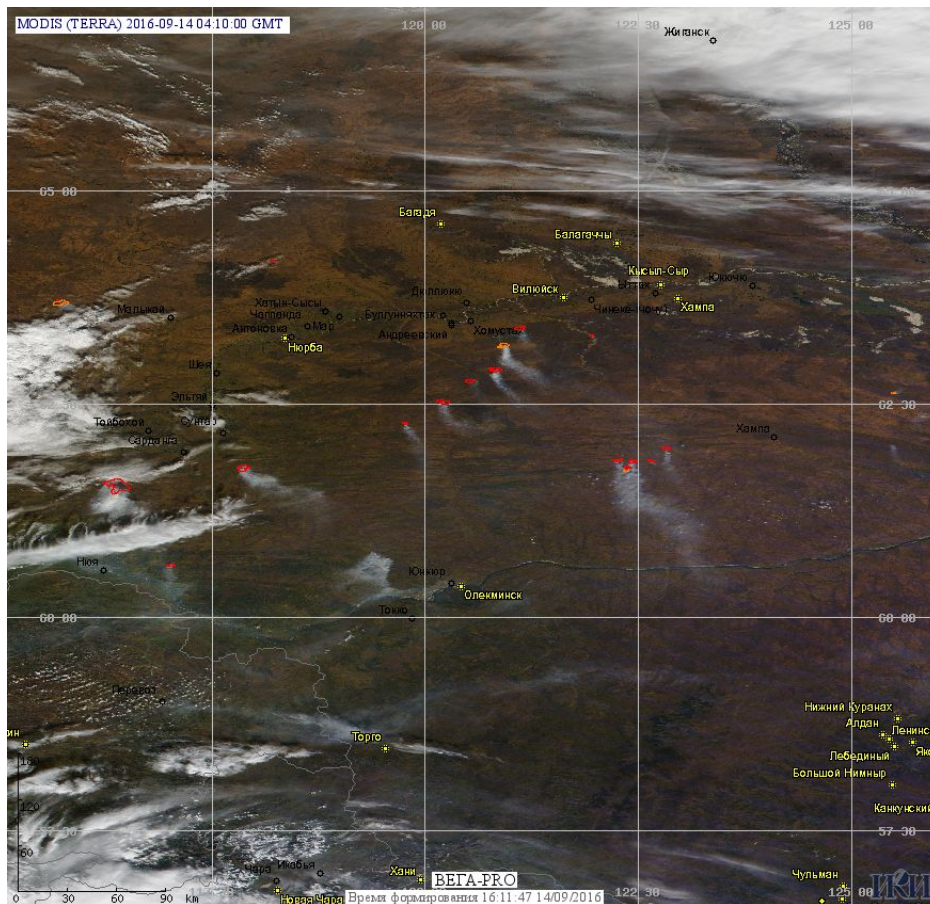


Рис. 2 Пожары в Республике Саха (Якутии)

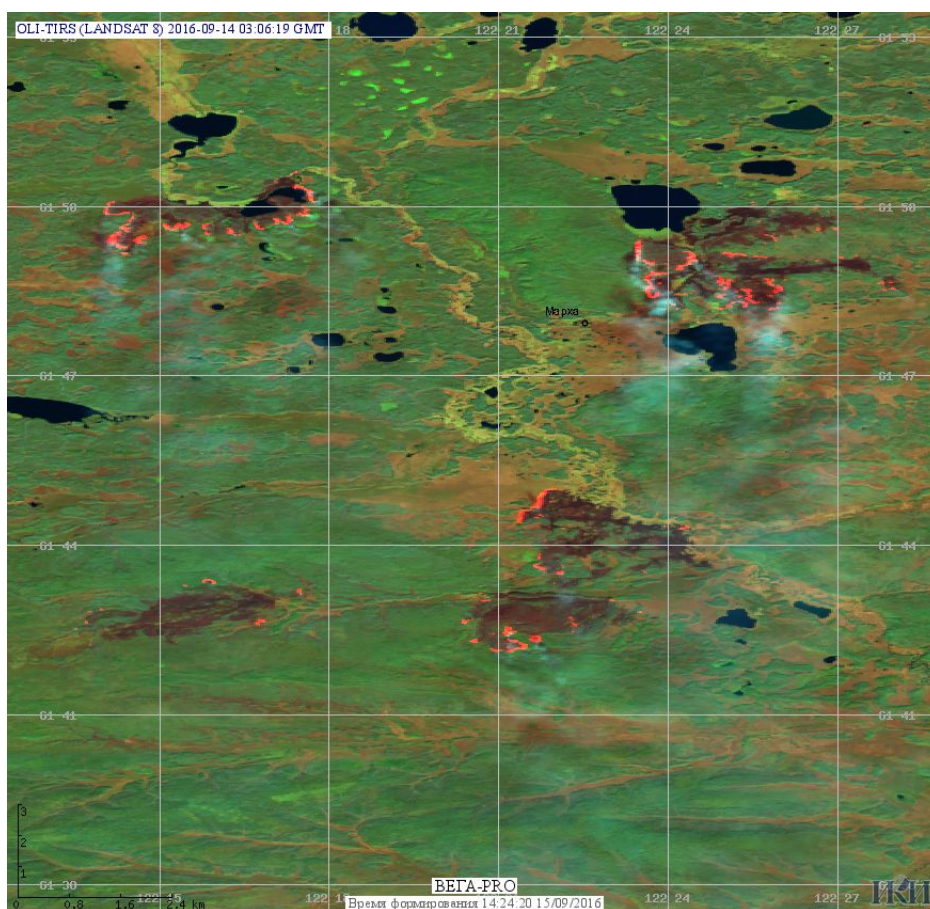
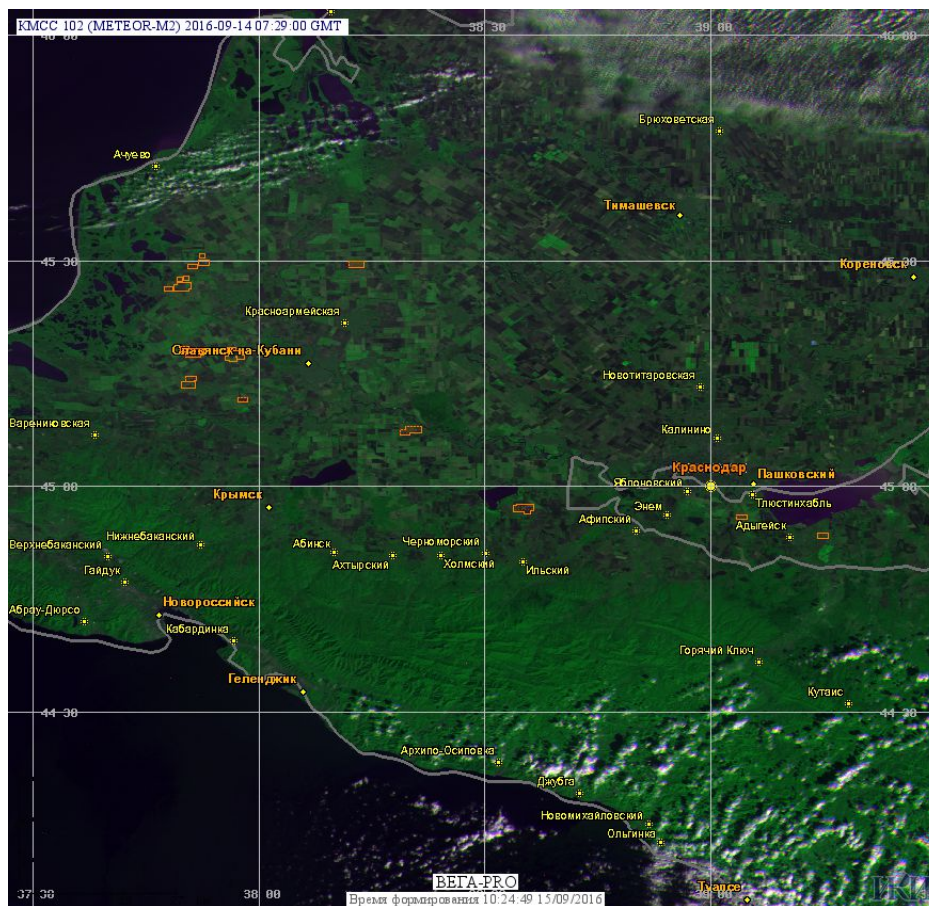


Рис. 3 Пожар в Верхневилуйском улусе Республики Саха (Якутии). Данные Landsat 8.



**Рис. 4 Сельскохозяйственные палы в Краснодарском крае. Данные Метеор-М №2 (КМСС-102)**

(Информация подготовлена на основе данных центров приема НИЦ "Планета" (<http://planet.iitp.ru/index1.html>), спутникового сервиса ВЕГА (<http://pro-vega.ru>) и открытых зарубежных источников)