

# Пожарная ситуация в России по спутниковым данным

(обзор ситуации за 15.09.2016)

Всего за сутки **15.09.2016** на территории Российской Федерации (на всех видах территорий, включая сельскохозяйственные земли) по данным спутников Terra и Aqua наблюдалось **584 природных пожара** с активным горением, на которых было зарегистрировано **6947 горячих точек**.

В том числе было зарегистрировано **407 активных пожаров, затрагивающих территории, покрытые лесом (6386 горячих точек)**.

Максимальное число пожаров наблюдалось в Иркутской области (147). На них было зарегистрировано 3500 горячих точек.

По предварительной оценке огнем могло быть затронуто около 40,8 тыс га территории, покрытой лесом.

Для сравнения: **15.09.2015** года на территории России всего наблюдалось **62 природных пожара**, на которых были зарегистрированы 103 горячие точки. Из них пожаров, затронувших территорию, покрытую лесом, было 17, на которых было детектировано 38 горячих точек.

Максимальное число активных пожаров наблюдалось в Южном федеральном округе (18), в том числе, на территории Краснодарского края (14). На них было зарегистрировано 25 (Южный федеральный округ) и 20 (Краснодарский край) горячих точек.

Огнем было затронуто около 460 га территории, покрытой лесом.

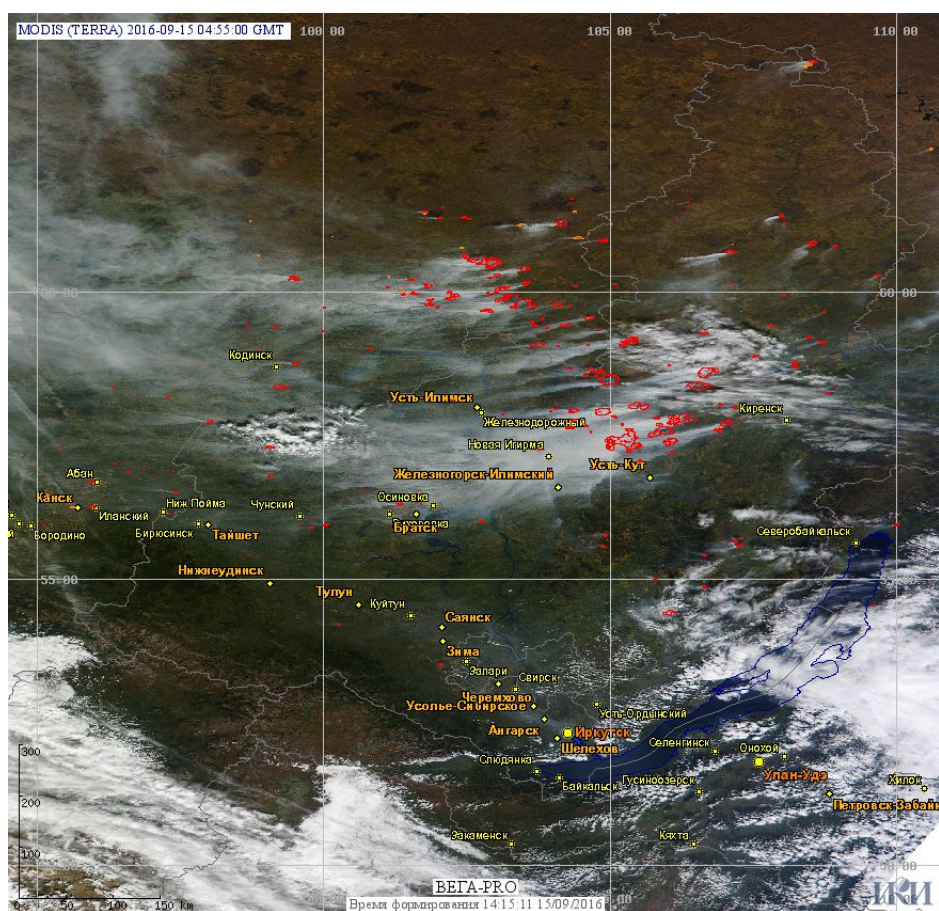
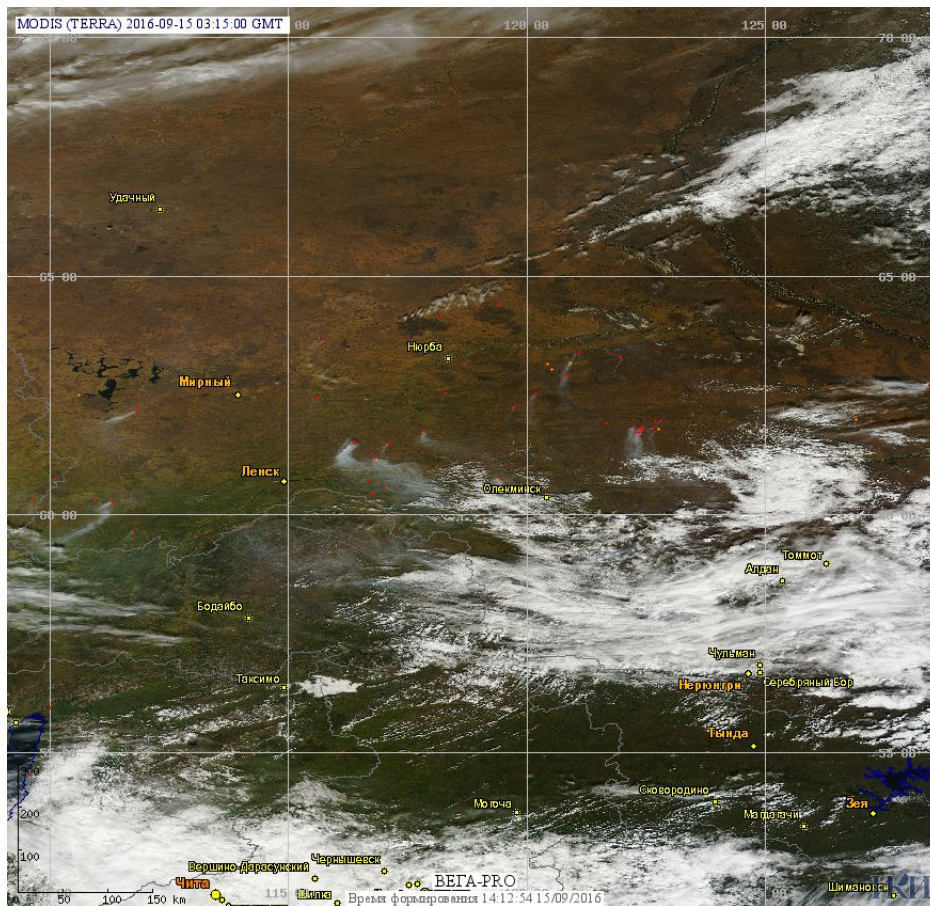


Рис. 1 Пожары в Красноярском крае и Иркутской области



**Рис. 2 Пожары в Республике Саха (Якутии)**

т(Информация подготовлена на основе данных центров приема НИЦ "Планета" (<http://planet.iitp.ru/index1.html>), спутникового сервиса ВЕГА (<http://pro-vega.ru>) и открытых зарубежных источников)