

Пожарная ситуация в России по спутниковым данным

(обзор ситуации за 21.09.2016)

Всего за сутки 21.09.2016 на территории Российской Федерации (на всех видах территорий, включая сельскохозяйственные земли) по данным спутников Terra и Aqua наблюдалось **450 природных пожаров** с активным горением, на которых было зарегистрировано **4586 горячих точек**.

В том числе было зарегистрировано **354 активных пожара, затрагивающих территории, покрытые лесом (4308 горячих точек)**.

Максимальное число пожаров наблюдалось в Иркутской области (109). На них были зарегистрированы 2102 горячие точки.

По предварительной оценке огнем могло быть затронуто около 18,7 тыс га территории, покрытой лесом.

Для сравнения: 21.09.2015 года на территории России всего наблюдалось 142 природных пожара, на которых было зарегистрировано 336 горячих точек. Из них пожаров, затронувших территорию, покрытую лесом, было 29, на которых было детектировано 69 горячих точек.

Максимальное число активных пожаров наблюдалось в Южном федеральном округе (59), в том числе, на территории Краснодарского края (42). На них было зарегистрировано 144 (Южный федеральный округ) и 103 (Краснодарский край) горячих точек.

Огнем было затронуто около 360 га территории, покрытой лесом.

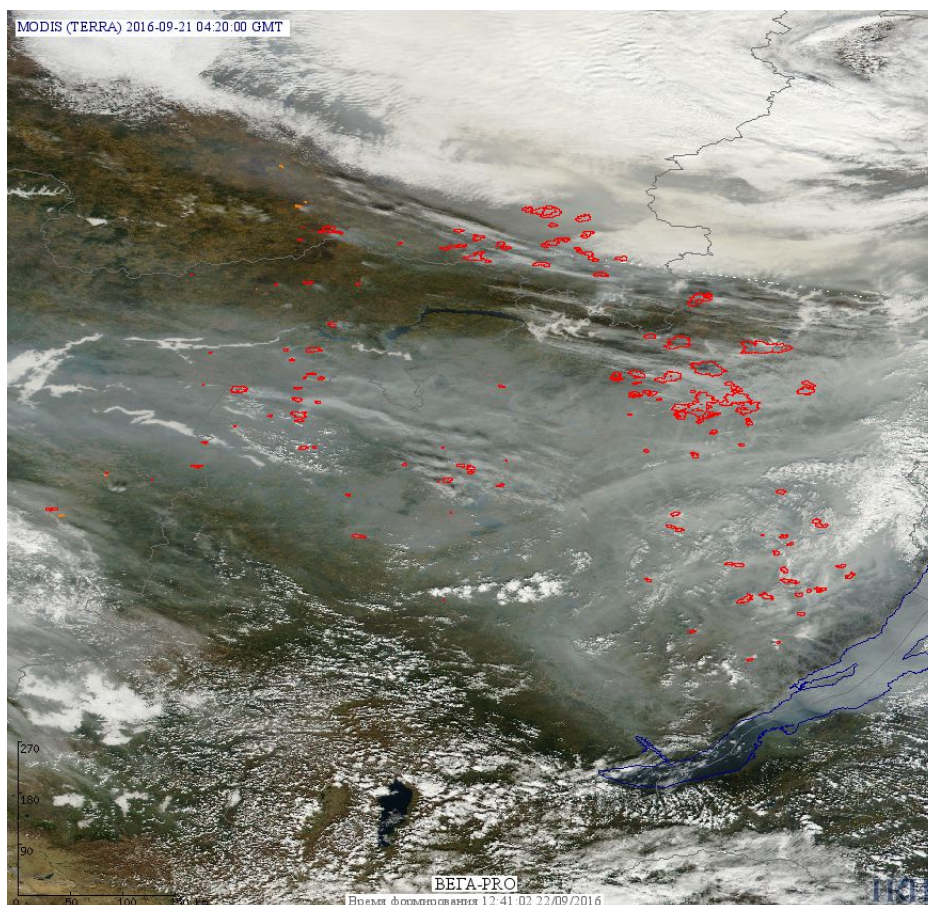


Рис. 1 Пожары в Красноярском крае и Иркутской области

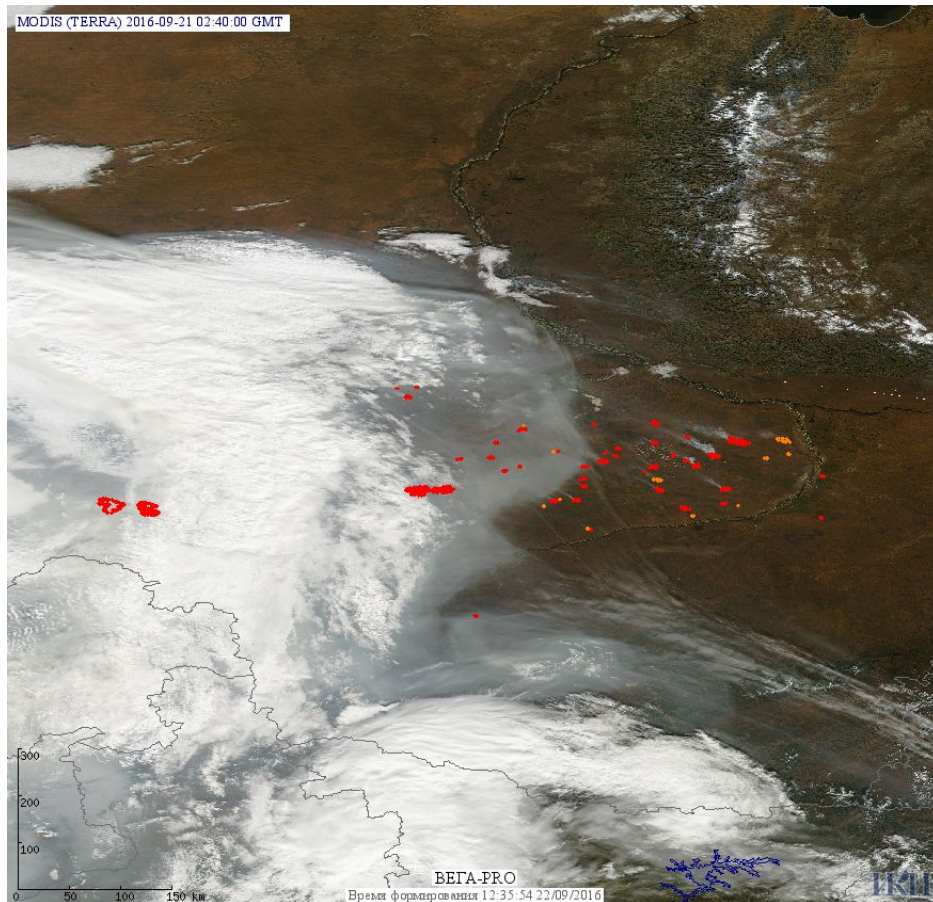


Рис. 2 Пожары в Республике Саха (Якутии)

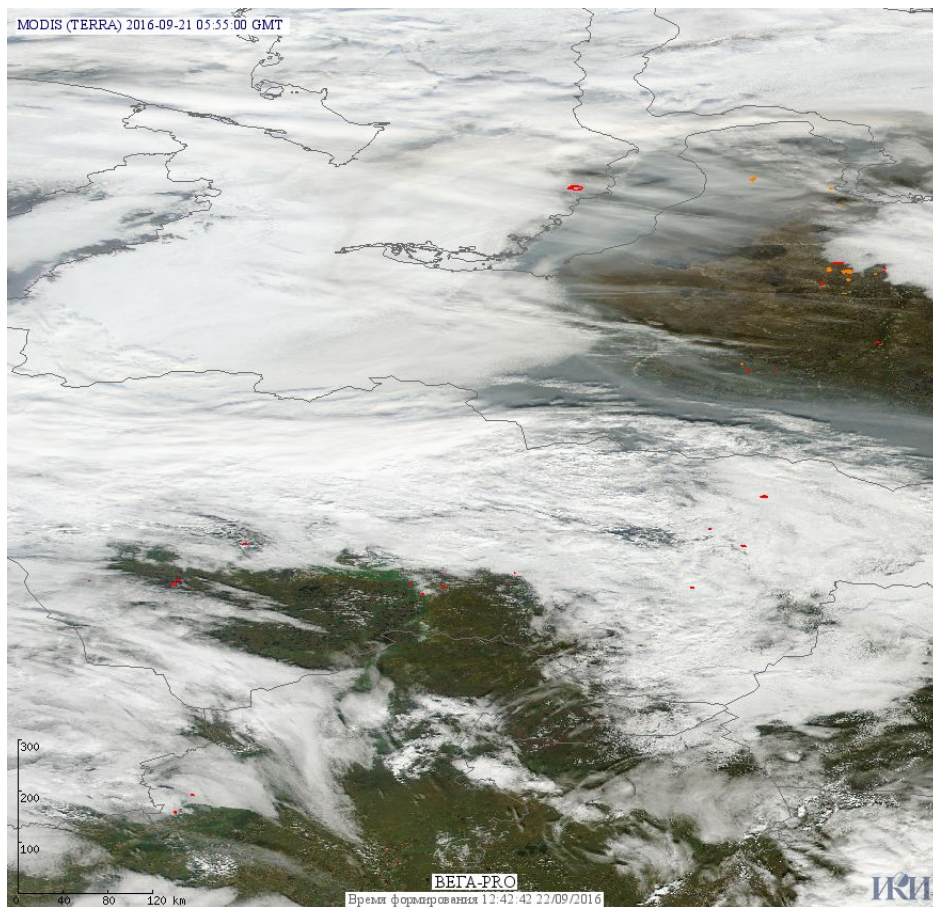


Рис. 3 Пожары в Ханты-Мансийском а.о. (Югре) и Ямало-Ненецком а.о.

(Информация подготовлена на основе данных центров приема НИЦ "Планета" (<http://planet.iitp.ru/index1.html>), спутникового сервиса ВЕГА (<http://pro-vega.ru>) и открытых зарубежных источников)