

# Пожарная ситуация в России по спутниковым данным

(обзор ситуации за 22.09.2016)

Всего за сутки **22.09.2016** на территории Российской Федерации (на всех видах территорий, включая сельскохозяйственные земли) по данным спутников Terra и Aqua наблюдалось **144 природных пожара** с активным горением, на которых было зарегистрировано **967 горячих точек**.

В том числе было зарегистрировано **125 активных пожаров, затрагивающих территории, покрытые лесом (922 горячие точки)**.

Максимальное число пожаров наблюдалось в Иркутской области (60). На них было зарегистрировано 614 горячих точек.

По предварительной оценке огнем могло быть затронуто около 13,9 тыс га территории, покрытой лесом.

Для сравнения: **22.09.2015** года на территории России всего наблюдалось **199 природных пожаров**, на которых было зарегистрировано 438 горячих точек. Из них пожаров, затронувших территорию, покрытую лесом, было 28, на которых было детектировано 100 горячих точек.

Максимальное число активных пожаров наблюдалось в Южном федеральном округе (68), в том числе, на территории Краснодарского края (35). На них было зарегистрировано 176 (Южный федеральный округ) и 80 (Краснодарский край) горячих точек.

Огнем было затронуто около 910 га территории, покрытой лесом.

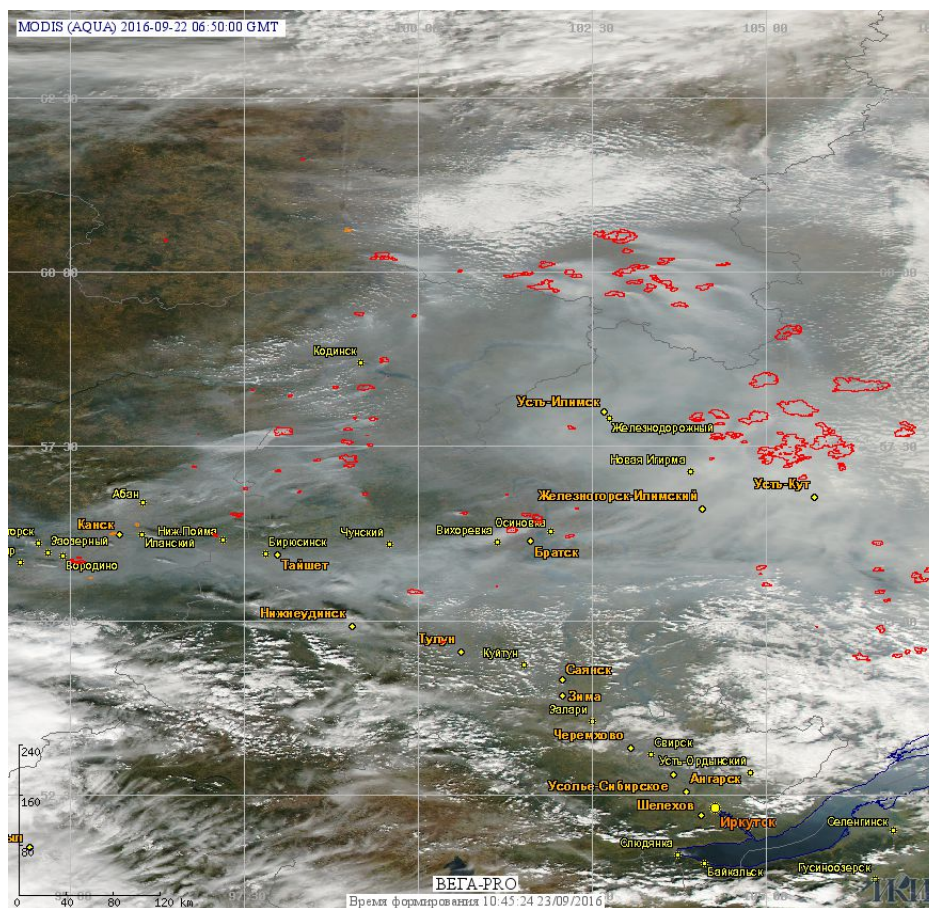
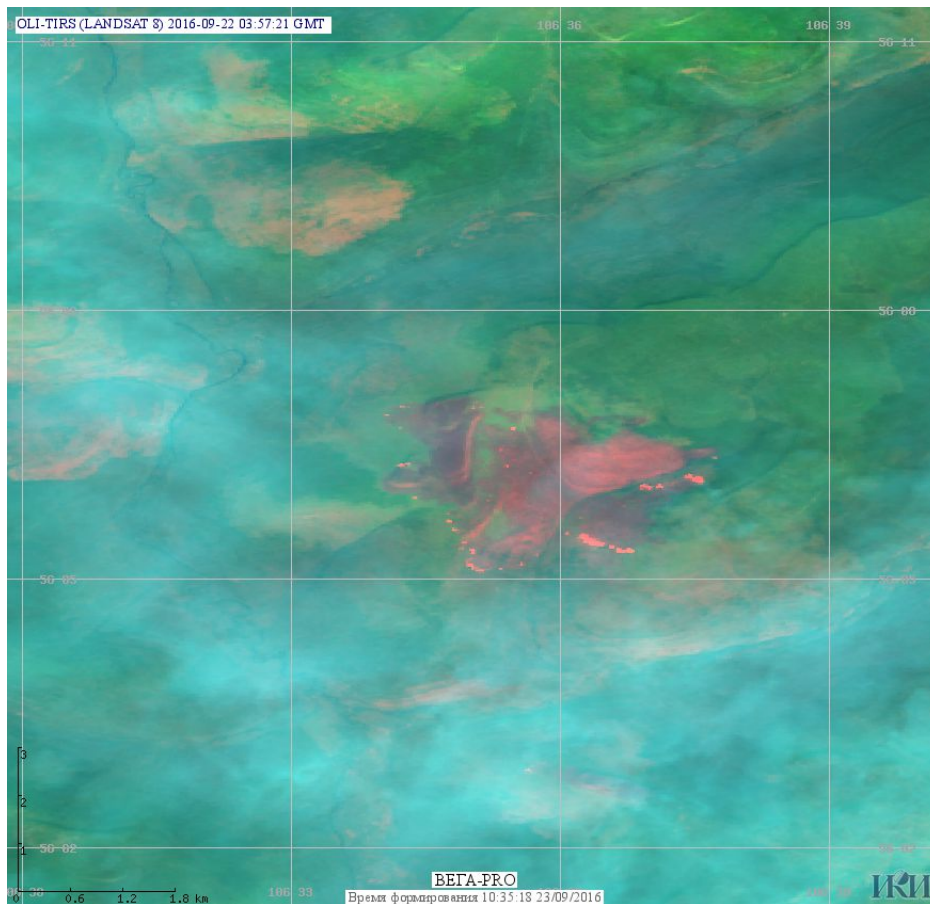
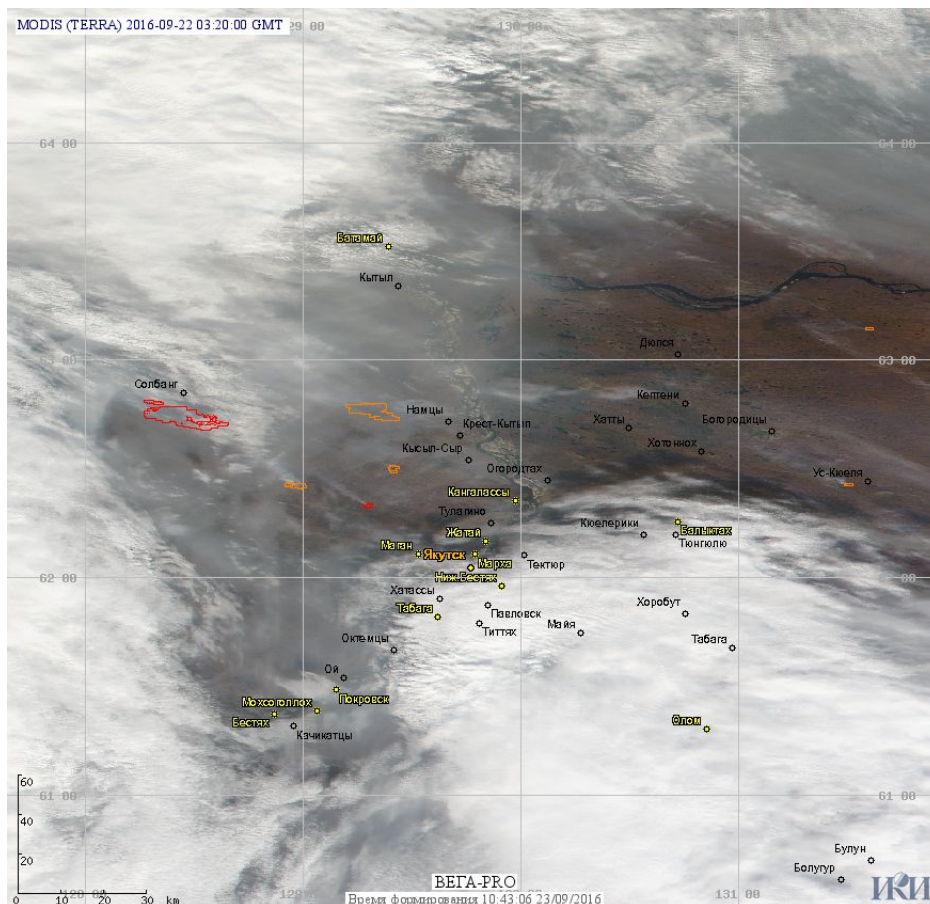


Рис. 1 Пожары в Красноярском крае и Иркутской области



**Рис. 2 Пожары в Усть-Кутском районе Иркутской области. Данные Landsat 8.**



**Рис. 3 Пожары в Республике Саха (Якутия)**

(Информация подготовлена на основе данных центров приема НИЦ "Планета" (<http://planet.iitp.ru/index1.html>), спутникового сервиса ВЕГА (<http://pro-vega.ru>) и открытых зарубежных источников)