

Пожарная ситуация в России по спутниковым данным

(обзор ситуации за 23.09.2016)

Всего за сутки 23.09.2016 на территории Российской Федерации (на всех видах территорий, включая сельскохозяйственные земли) по данным спутников Terra и Aqua наблюдалось **492 природных пожара** с активным горением, на которых было зарегистрировано **6226 горячих точек**.

В том числе было зарегистрировано **388 активных пожаров, затрагивающих территории, покрытые лесом (5935 горячих точек)**.

Максимальное число пожаров наблюдалось в Красноярском крае (121). На них было зарегистрировано 1346 горячих точек.

По предварительной оценке огнем могло быть затронуто около 21,6 тыс га территории, покрытой лесом.

Для сравнения: 23.09.2015 года на территории России всего наблюдалось 187 природных пожаров, на которых было зарегистрировано 447 горячих точек. Из них пожаров, затронувших территорию, покрытую лесом, было 36, на которых было детектировано 112 горячих точек.

Максимальное число активных пожаров наблюдалось в Южном федеральном округе (81), в том числе, на территории Краснодарского края (59). На них было зарегистрировано 213 (Южный федеральный округ) и 121 (Краснодарский край) горячих точек.

Огнем было затронуто около 1,3 тыс га территории, покрытой лесом.

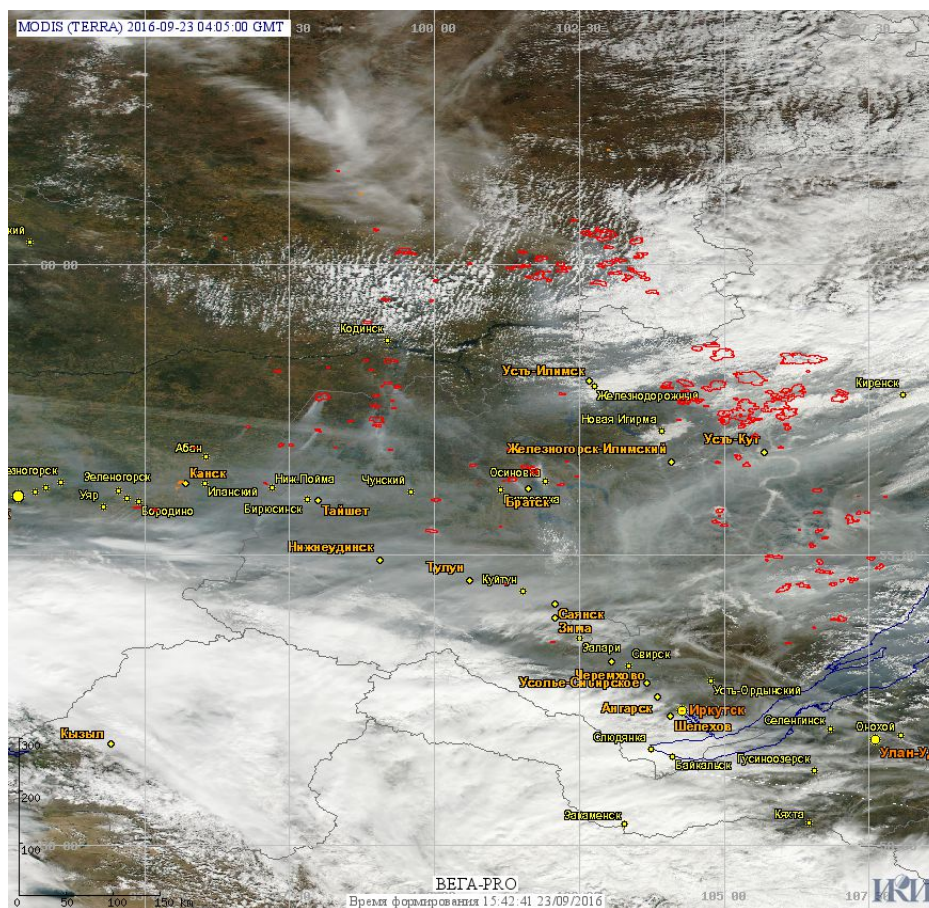


Рис. 1 Пожары в Красноярском крае и Иркутской области

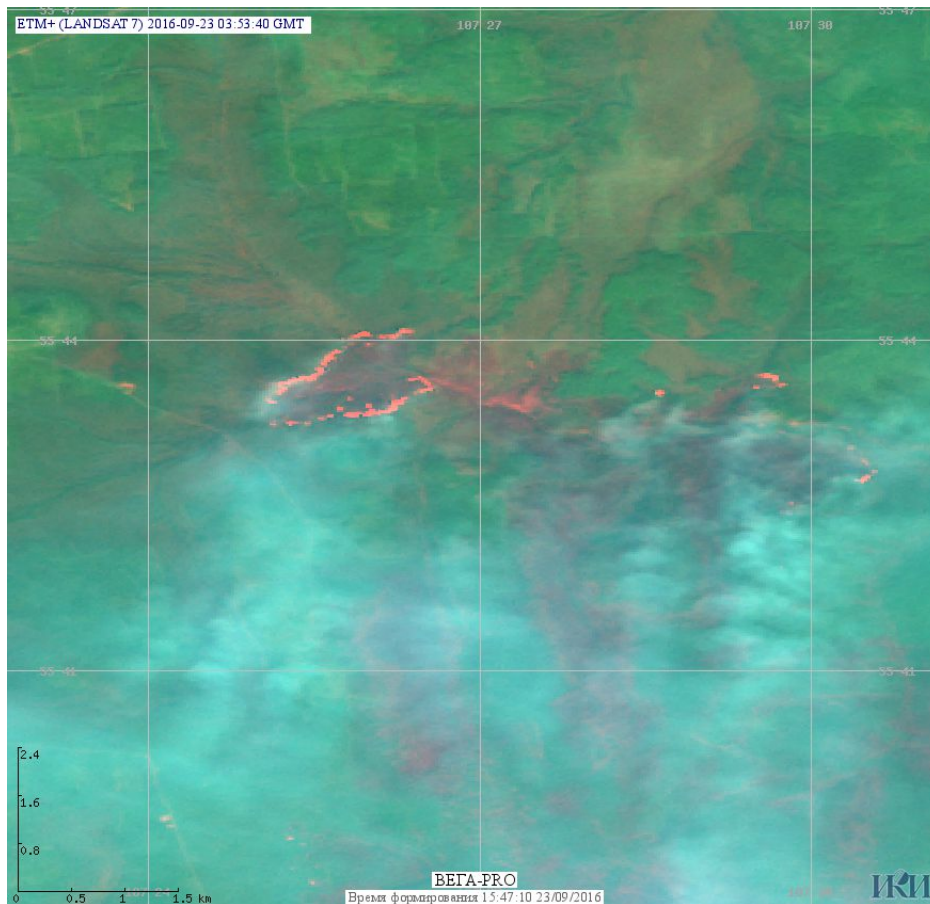


Рис. 2

Рис. 3 Пожары в Казачинско-Ленском районе Иркутской области. Данные Landsat 7.

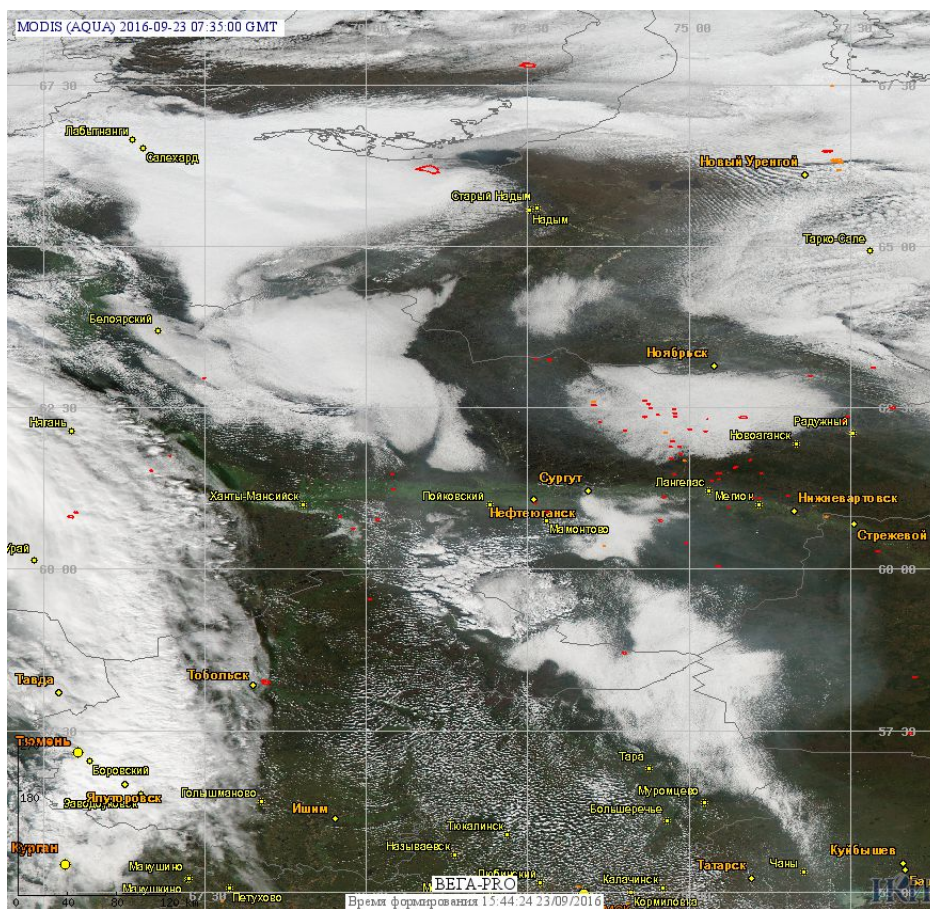


Рис. 4 Пожары в Ханты-Мансийском а.о. (Югре) и Ямало-Ненецком а.о.

(Информация подготовлена на основе данных центров приема НИЦ "Планета" (<http://planet.iitp.ru/index1.html>), спутникового сервиса ВЕГА (<http://pro-vega.ru>) и открытых зарубежных источников)