

Пожарная ситуация в России по спутниковым данным

(обзор ситуации за 10.10.2016)

Всего за сутки 10.10.2016 на территории Российской Федерации (на всех видах территорий, включая сельскохозяйственные земли) по данным спутников Terra и Aqua наблюдалось **190 природных пожаров** с активным горением, на которых было зарегистрировано **636 горячих точек**.

В том числе было зарегистрировано **88 активных пожаров, затрагивающих территории, покрытые лесом (448 горячих точек)**.

Максимальное число пожаров наблюдалось в Ростовской области (33). На них было зарегистрировано 47 горячих точек.

По предварительной оценке огнем могло быть затронуто около 980 га территории, покрытой лесом.

Для сравнения: 10.10.2015 года на территории России всего наблюдалось 78 природных пожаров, на которых были зарегистрированы 144 горячие точки. Из них пожаров, затронувших территорию, покрытую лесом, было 25, на которых было детектировано 56 горячих точек.

Максимальное число активных пожаров наблюдалось в Сибирском федеральном округе (29), в том числе, на территории Иркутской области (14). На них было зарегистрировано 64 (Сибирский федеральный округ) и 41 (Иркутская область) горячих точек.

Огнем было затронуто около 1,3 тыс га территории, покрытой лесом.

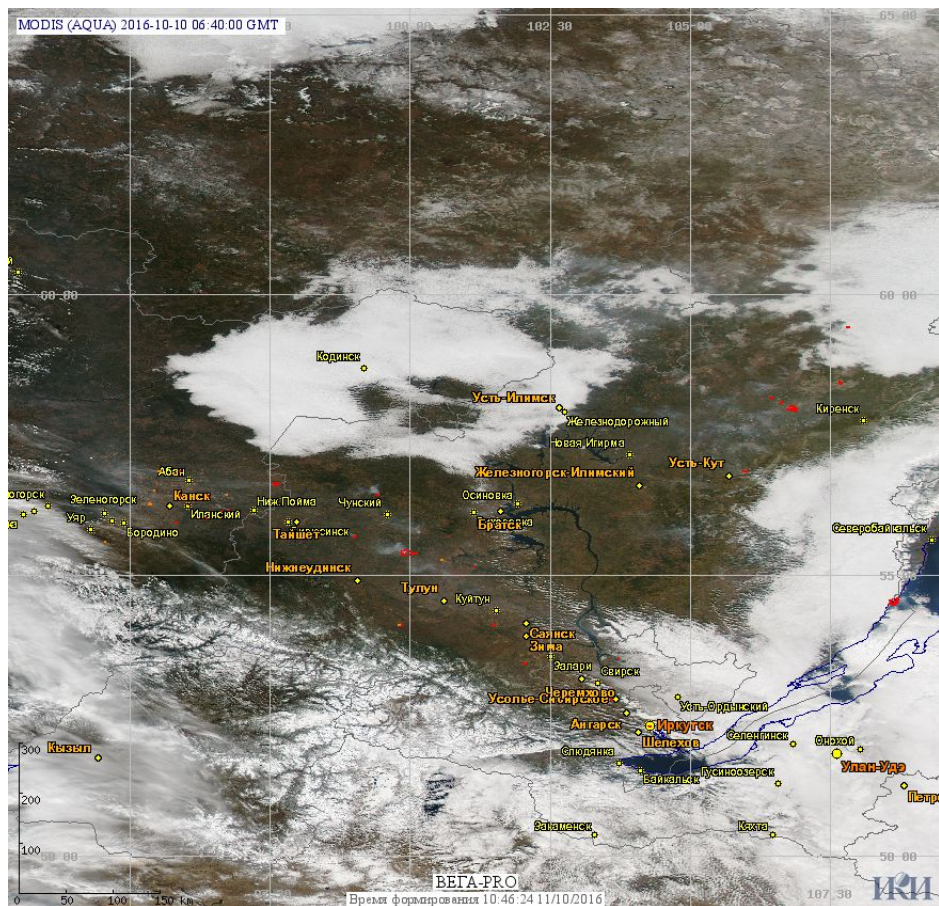


Рис. 1 Пожары в Красноярском крае и Иркутской области

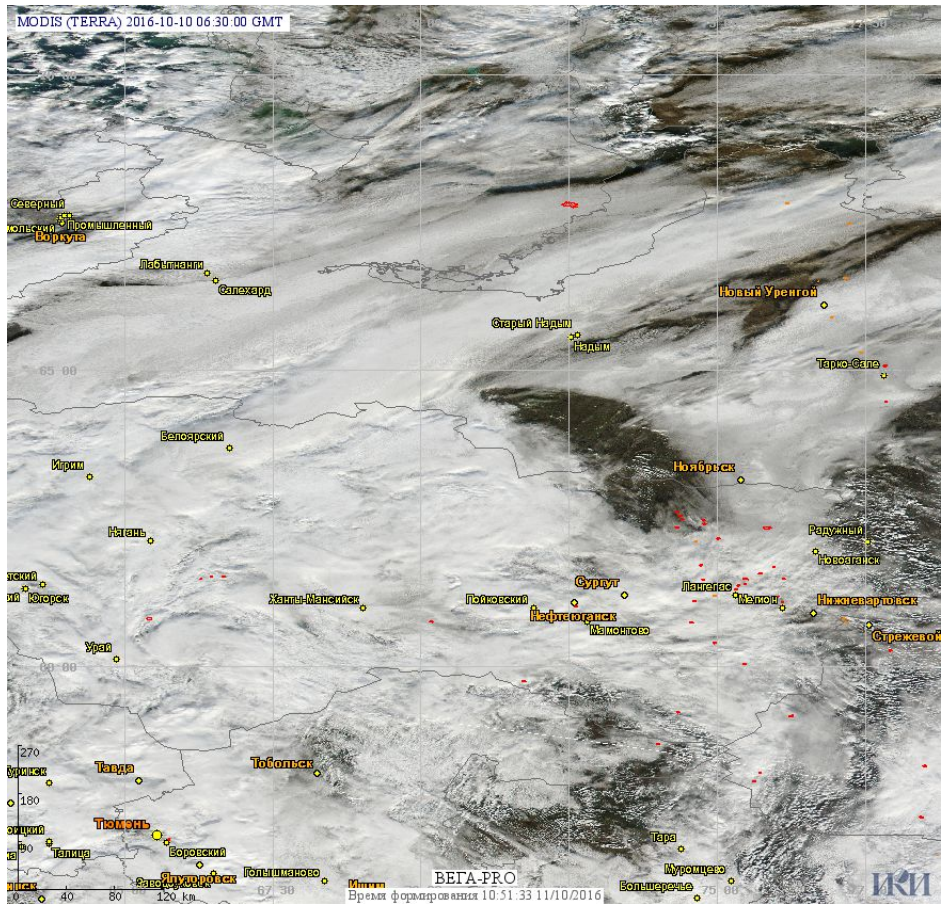


Рис. 2 Пожары в Ханты-Мансийском а.о. (Югре) и Ямало-Ненецком а.о.

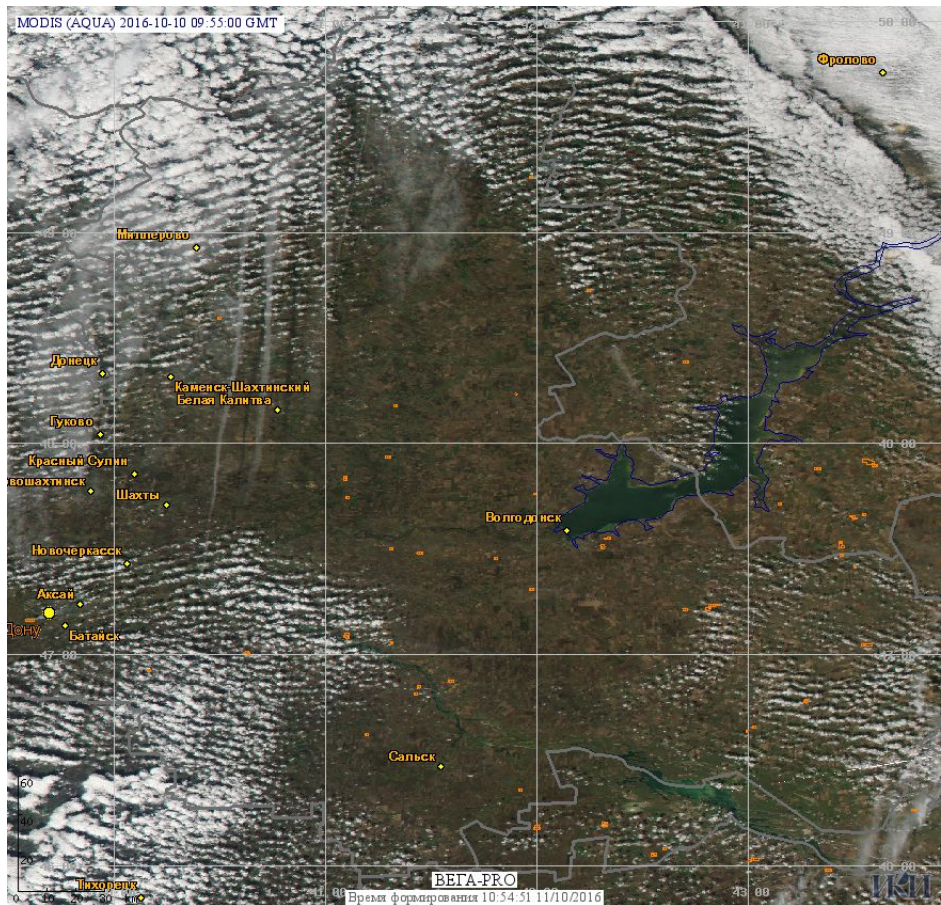


Рис. 3 Сельскохозяйственные палы в Ростовской области

(Информация подготовлена на основе данных центров приема НИЦ "Планета" (<http://planet.iitp.ru/index1.html>), спутникового сервиса ВЕГА (<http://pro-vega.ru>) и открытых зарубежных источников)