

Пожарная ситуация в России по спутниковым данным

(обзор ситуации за 22.10.2016)

Всего за сутки **22.10.2016** на территории Российской Федерации (на всех видах территорий, включая сельскохозяйственные земли) по данным спутников Terra и Aqua наблюдалось **127 природных пожаров** с активным горением, на которых было зарегистрировано **732 горячие точки**.

В том числе было зарегистрировано **304 активных пожара, затрагивающих территории, покрытые лесом (1195 горячих точек)**.

Максимальное число пожаров наблюдалось в Краснодарском крае (63). На них были зарегистрированы 153 горячие точки.

По предварительной оценке огнем могло быть затронуто около 1,9 тыс га территории, покрытой лесом.

Для сравнения: **22.10.2015** года на территории России всего наблюдалось **134 природных пожара**, на которых было зарегистрировано 413 горячих точек. Из них пожаров, затронувших территорию, покрытую лесом, было 78, на которых было детектировано 275 горячих точек.

Максимальное число активных пожаров наблюдалось в Дальневосточном федеральном округе (79), в том числе, на территории Еврейской а.о. (48). На них было зарегистрировано 306 (Дальневосточный федеральный округ) и 231 (Еврейская а.о.) горячих точек.

Огнем было затронуто около 3,9 тыс га территории, покрытой лесом.

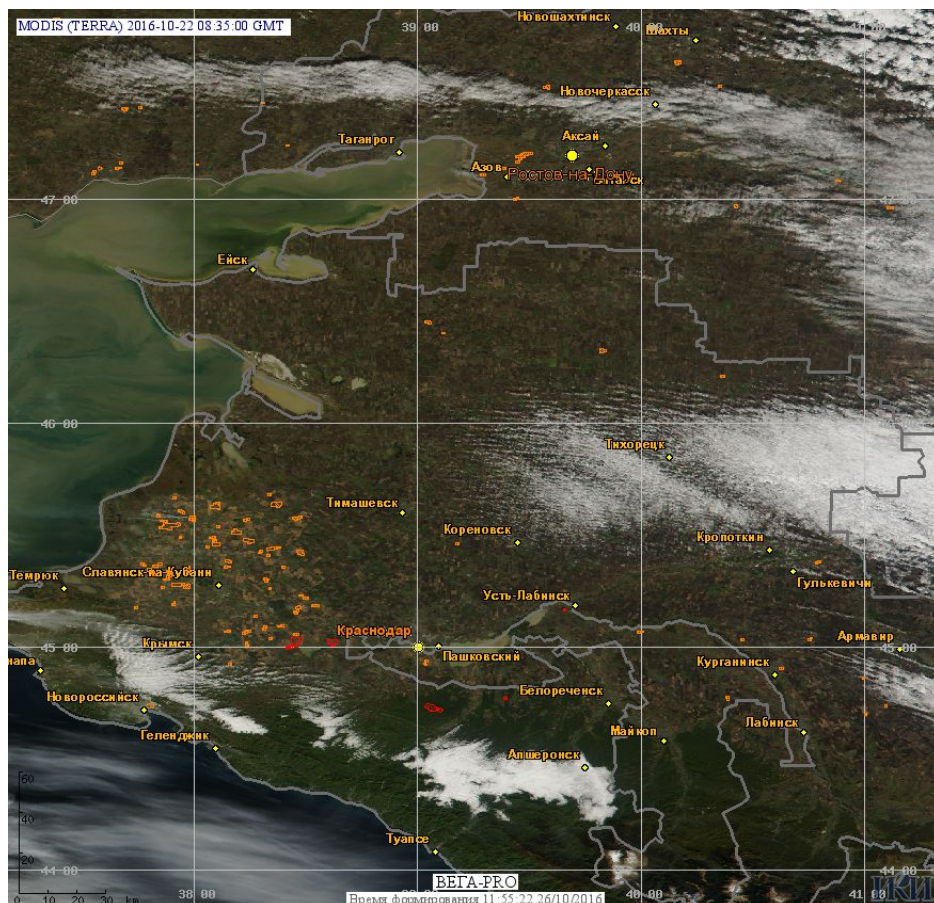


Рис. 1 Пожары и сельскохозяйственные палы в Краснодарском крае

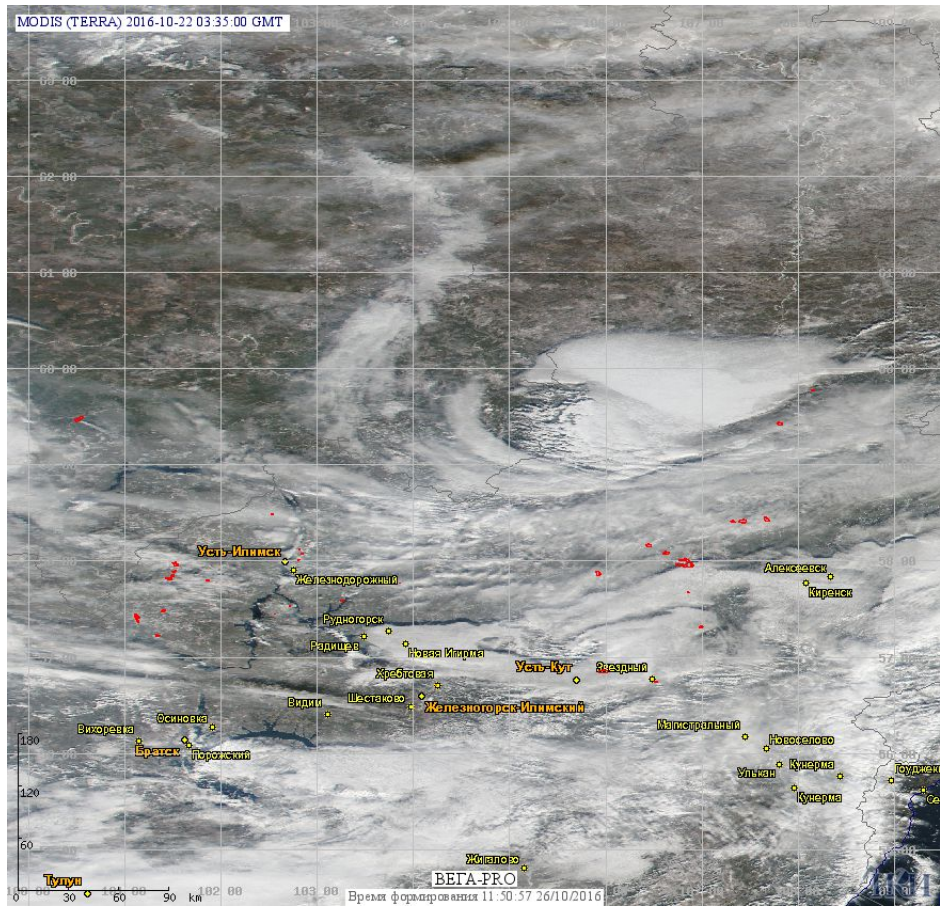


Рис. 2 Пожары в Иркутской области

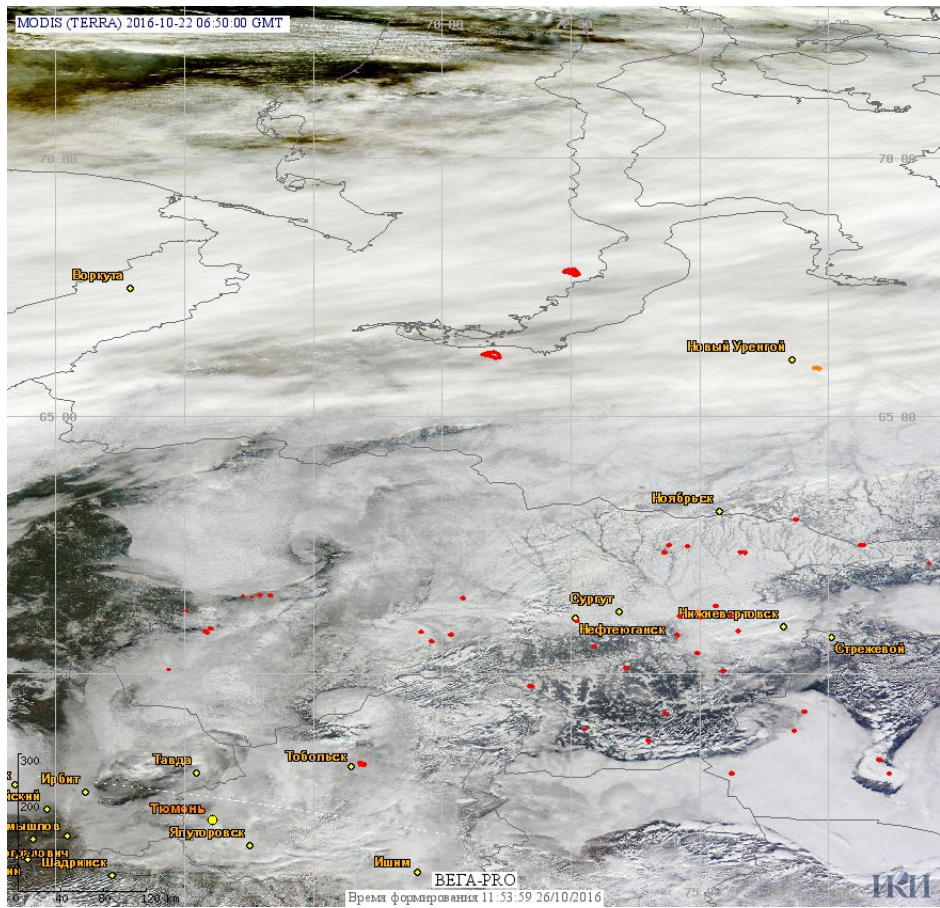


Рис. 3 Пожары в Ямало-Ненецком а.о. и Ханты-Мансийском а.о. (Югре)

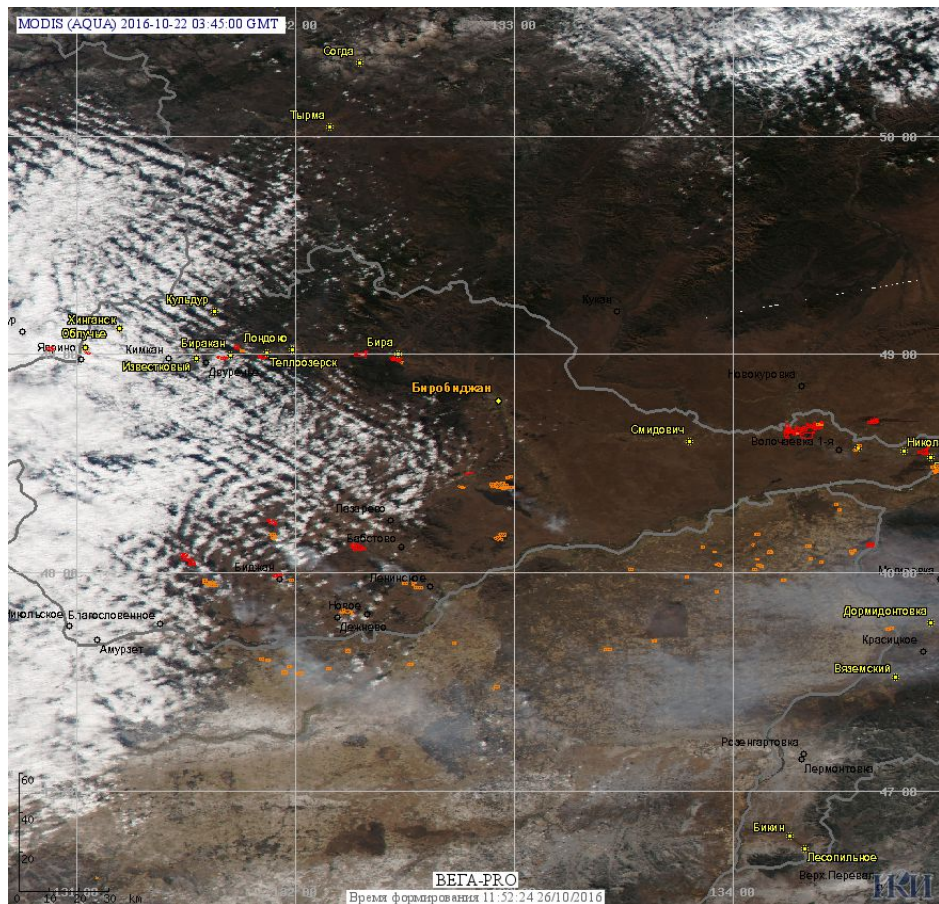


Рис. 4 Пожары в Еврейской а.о.

(Информация подготовлена на основе данных центров приема НИЦ "Планета" (<http://planet.iitp.ru/index1.html>), спутникового сервиса ВЕГА (<http://pro-vega.ru>) и открытых зарубежных источников)