

# Пожарная ситуация в России по спутниковым данным

(обзор ситуации за 02.11.2016)

**Всего за сутки 02.11.2016** на территории Российской Федерации (на всех видах территорий, включая сельскохозяйственные земли) по данным спутников Terra и Aqua наблюдалось **80 природных пожаров** с активным горением, на которых было зарегистрировано **376 горячих точек**.

В том числе было зарегистрировано **52 активных пожара, затрагивающих территории, покрытые лесом (284 горячие точки)**.

Максимальное число пожаров наблюдалось в Хабаровском крае (35). На них было зарегистрировано 240 горячих точек.

По предварительной оценке огнем могло быть затронуто около 6,1 тыс га территории, покрытой лесом.

**Для сравнения: 02.11.2015** года на территории России всего наблюдалось **39 природных пожаров**, на которых было зарегистрировано 87 горячих точек. Из них пожаров, затронувших территорию, покрытую лесом, было 18, на которых было детектировано 45 горячих точек.

Максимальное число активных пожаров наблюдалось в Дальневосточном федеральном округе (16), в том числе, на территории Приморского края (14). На них было зарегистрировано 42 (Дальневосточный федеральный округ) и 34 (Приморский край) горячих точек.

Огнем было затронуто около 460 га территории, покрытой лесом.

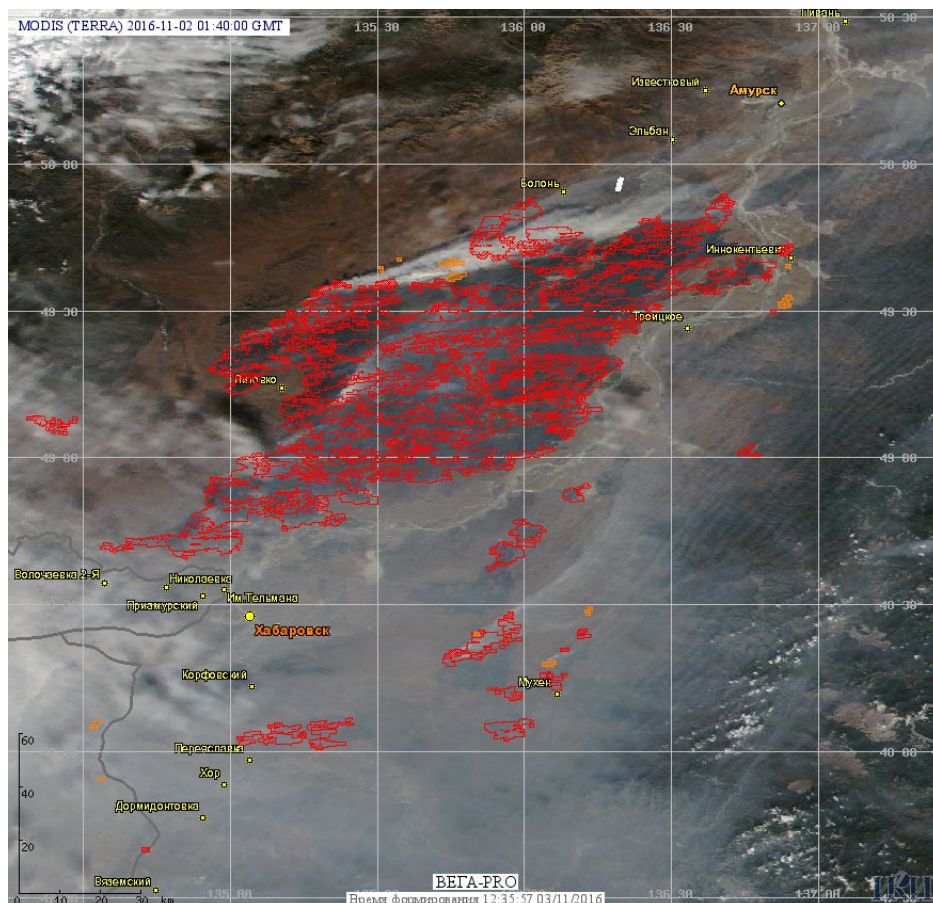
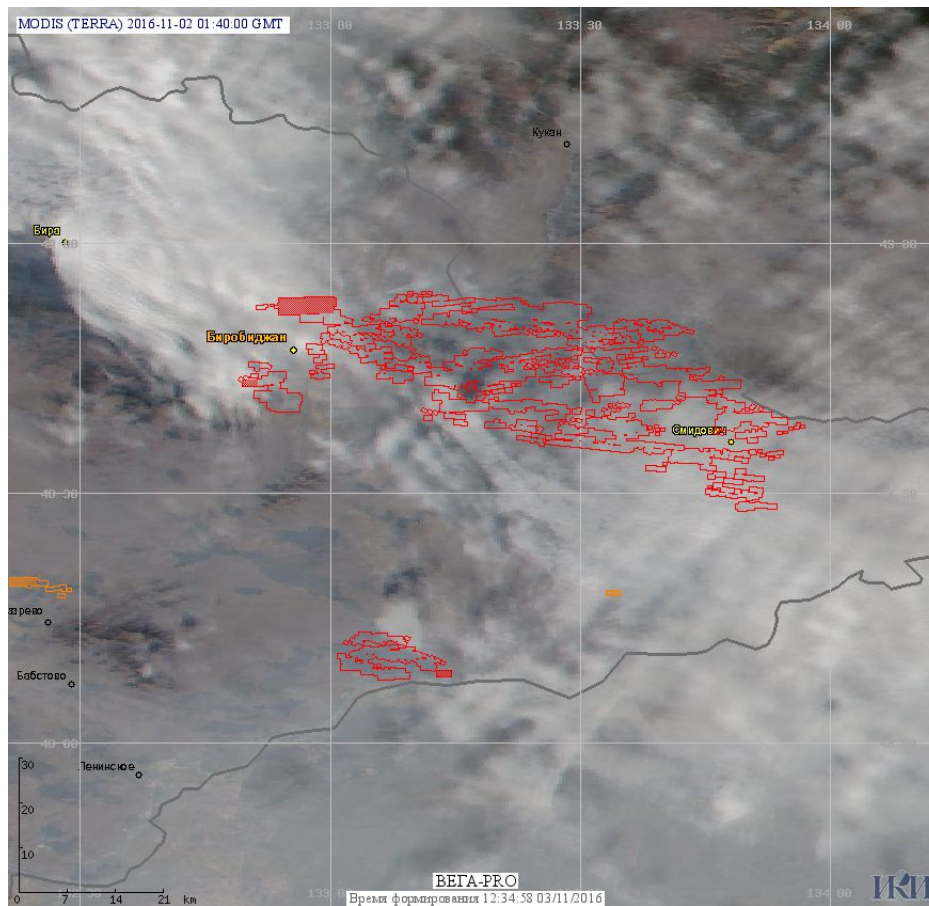


Рис. 1 Пожары в Хабаровском крае



**Рис. 2 Пожары в Еврейской а.о.**

(Информация подготовлена на основе данных центров приема НИЦ "Планета" (<http://planet.iitp.ru/index1.html>), спутникового сервиса ВЕГА (<http://pro-vega.ru>) и открытых зарубежных источников)