

Пожарная ситуация в России по спутниковым данным

(обзор ситуации за 26.04.2017)

Всего за сутки 26.04.2017 на территории Российской Федерации (на всех видах территорий, включая сельскохозяйственные земли) по данным спутников Terra и Aqua наблюдалось **1269 природных пожаров** с активным горением, на которых было зарегистрировано **4905 горячих точек**.

В том числе было зарегистрировано **654 активных пожара, затрагивающих территории, покрытые лесом (3250 горячих точек)**.

Максимальное число пожаров наблюдалось в Красноярском крае (303). На них были зарегистрированы 1842 горячие точки.

По предварительной оценке огнем могло быть затронуто около 28,7 тыс га территории, покрытой лесом.

Для сравнения: 26.04.2016 года на территории России всего наблюдалось **299 природных пожаров**, на которых были зарегистрированы 793 горячие точки. Из них пожаров, затронувших территорию, покрытую лесом, было 111, на которых было детектировано 360 горячих точек.

Максимальное число активных пожаров наблюдалось в Сибирском федеральном округе (115), в том числе, на территории Красноярского края (80). На них было зарегистрировано 304 (Сибирский федеральный округ) и 218 (Красноярский край) горячих точек.

Огнем было затронуто около 2,6 тыс га территории, покрытой лесом.

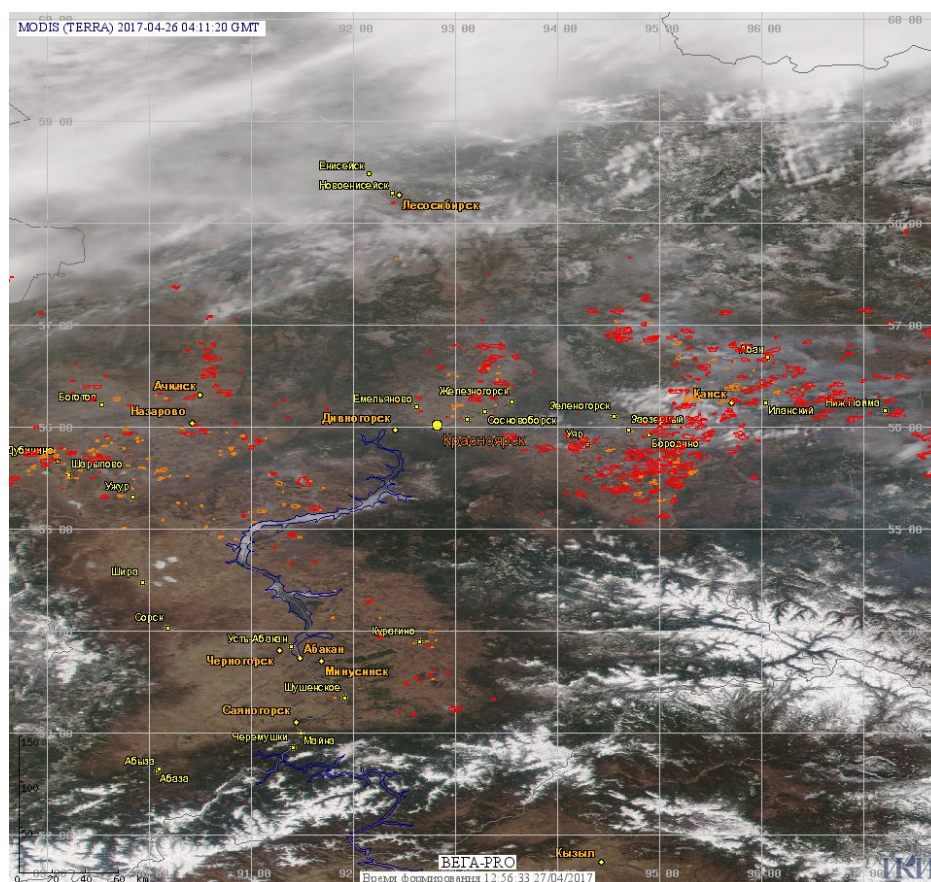


Рис. 1 Пожары и сельскохозяйственные палы в Красноярском крае

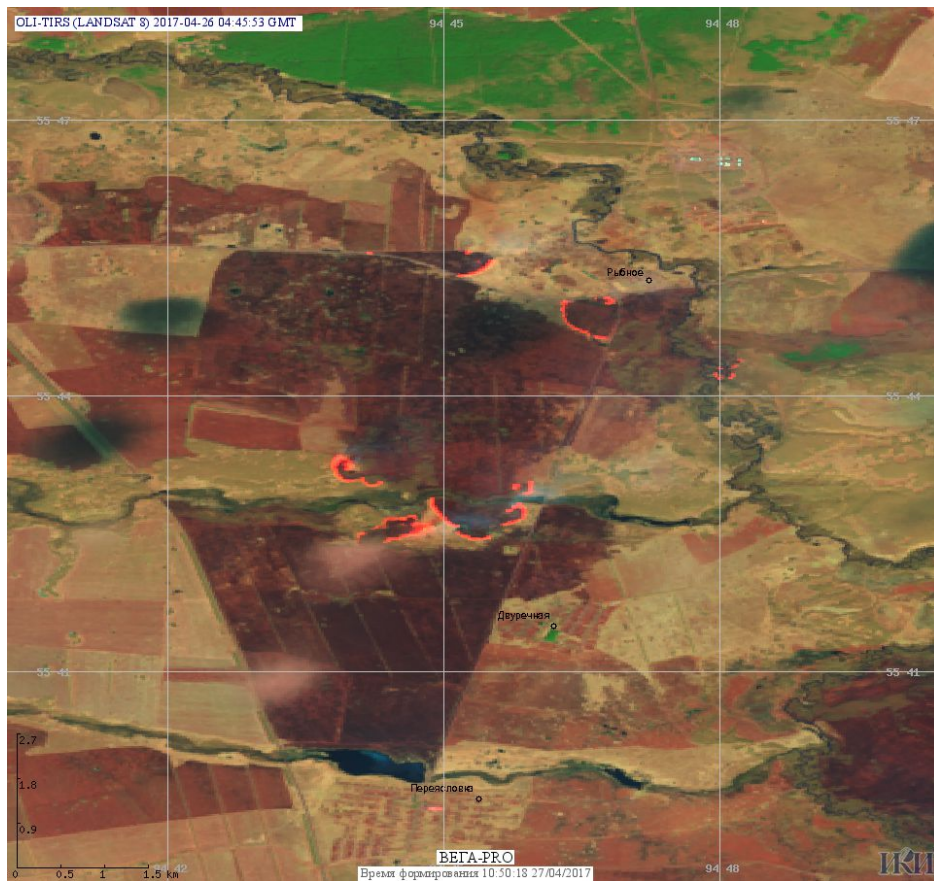


Рис. 2 Сельскохозяйственные палы в Рыбинском районе Красноярского края

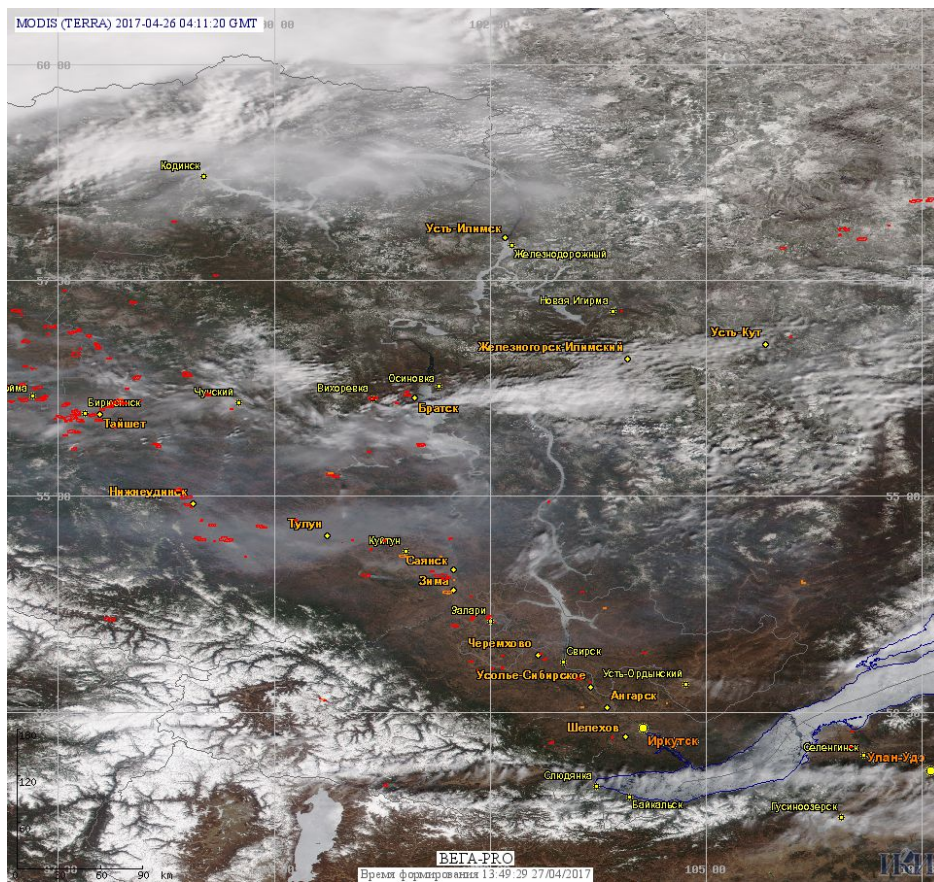


Рис. 3 Пожары и сельскохозяйственные палы в Иркутской области

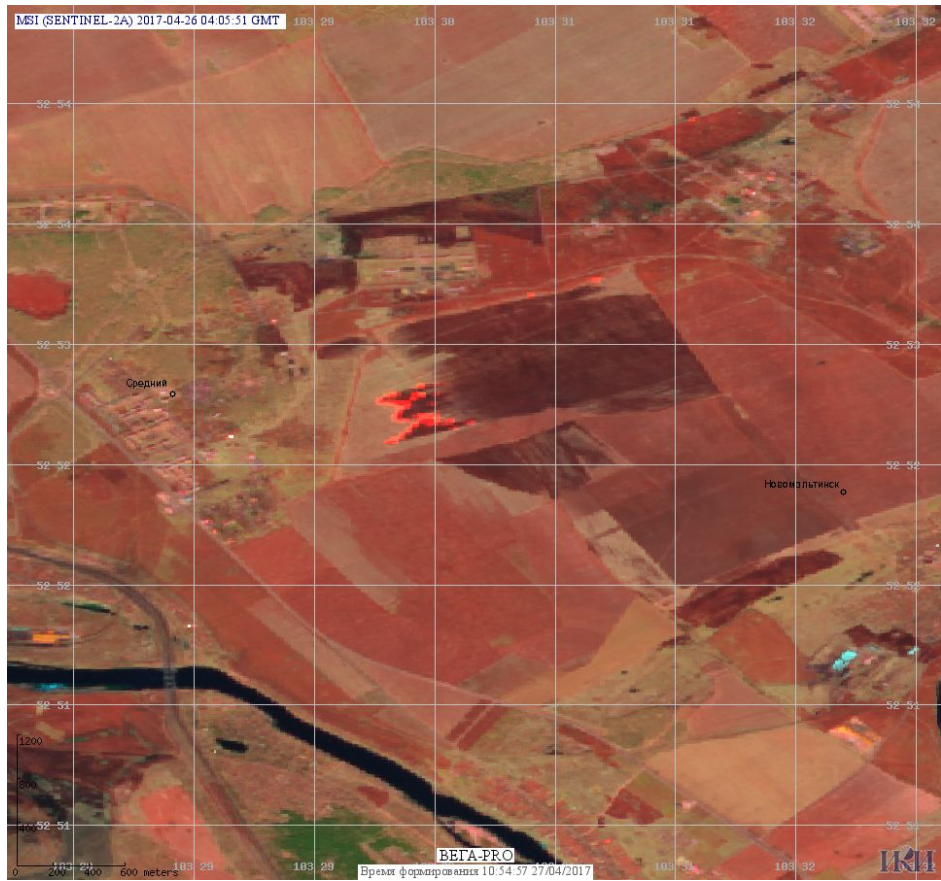


Рис. 4 Сельскохозяйственные палы в Усольском районе Иркутской области. Данные SENTINEL-2A.

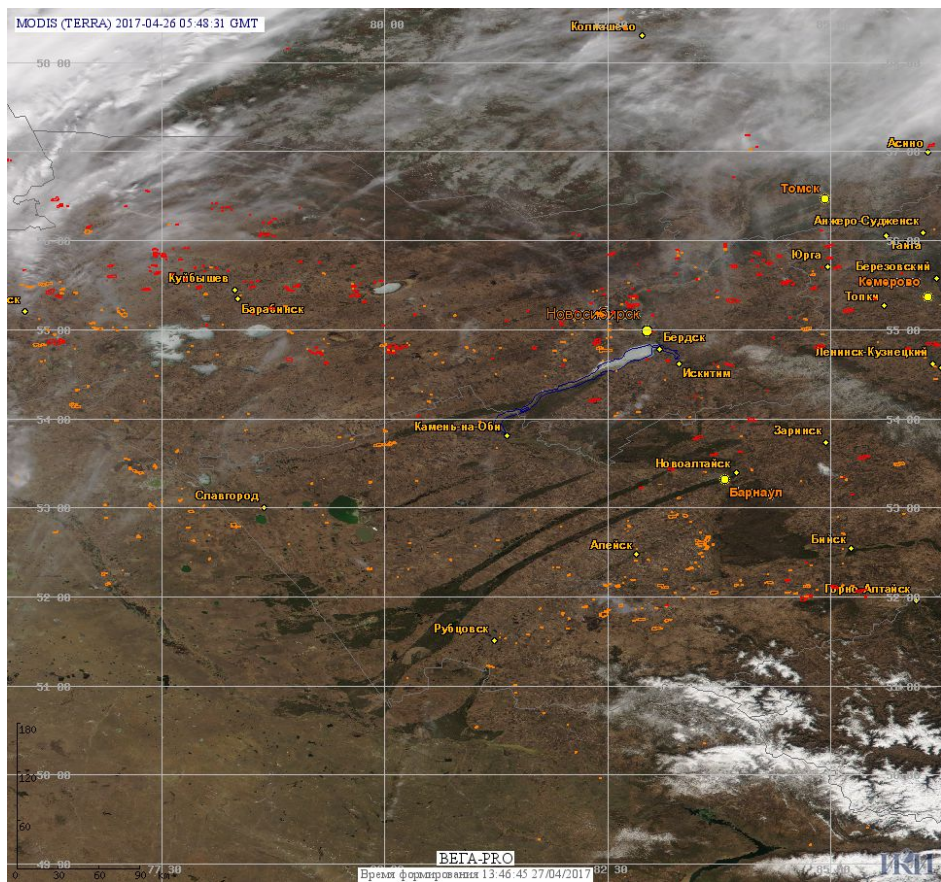


Рис. 5 Пожары и сельскохозяйственные палы в Новосибирской области и Алтайском крае

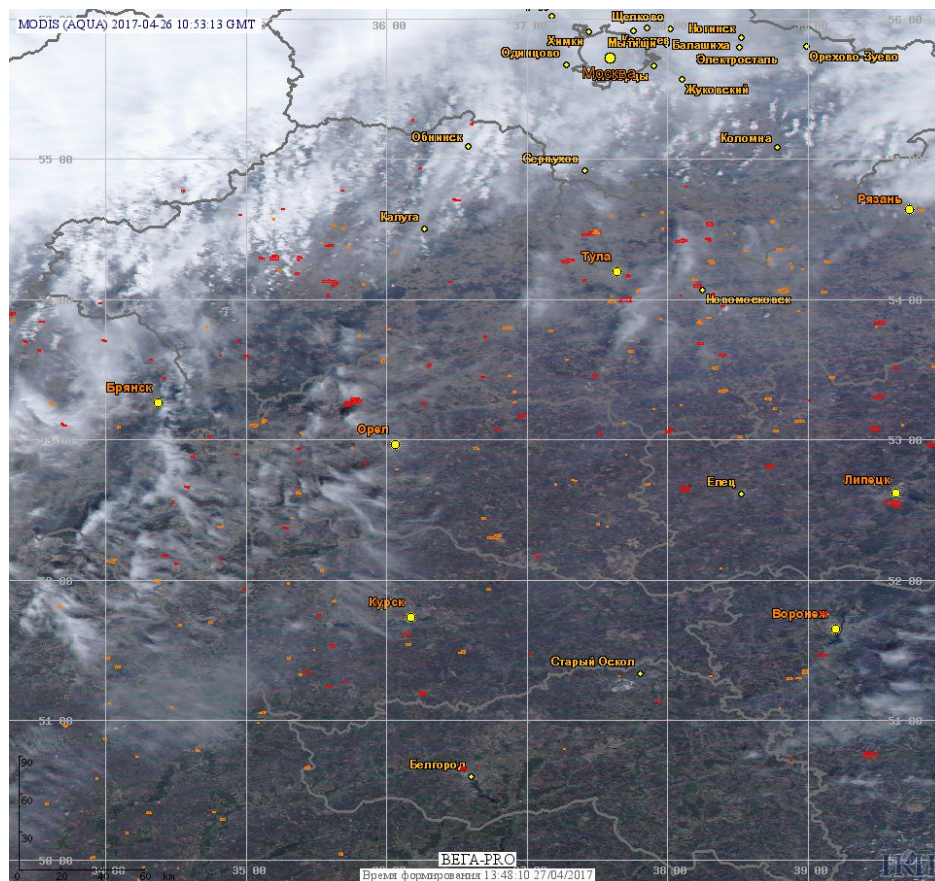


Рис. 6 Пожары и сельскохозяйственные палы в Центральном федеральном округе.

(Информация подготовлена на основе данных центров приема НИЦ "Планета" (<http://planet.iitp.ru/index1.html>), спутникового сервиса ВЕГА (<http://pro-vega.ru>) и открытых зарубежных источников)