

Пожарная ситуация в России по спутниковым данным

(обзор ситуации за 03.05.2017)

Всего за сутки 03.05.2017 на территории Российской Федерации (на всех видах территорий, включая сельскохозяйственные земли) по данным спутников Terra и Aqua наблюдалось **574 природных пожара** с активным горением, на которых было зарегистрировано **1587 горячих точек**.

В том числе было зарегистрировано **299 активных пожаров, затрагивающих территории, покрытые лесом (997 горячих точек)**.

Максимальное число пожаров наблюдалось в Приморском крае (54). На них было зарегистрировано 139 горячих точек.

По предварительной оценке огнем могло быть затронуто около 12,0 тыс га территории, покрытой лесом.

Для сравнения: 03.05.2016 года на территории России всего наблюдалось **285 природных пожаров**, на которых было зарегистрировано 650 горячих точек. Из них пожаров, затронувших территорию, покрытую лесом, было 132, на которых было детектировано 350 горячих точек.

Максимальное число активных пожаров наблюдалось в Сибирском федеральном округе (125), в том числе, на территории Забайкальского края (32). На них было зарегистрировано 323 (Сибирский федеральный округ) и 105 (Забайкальский край) горячих точек.

Огнем было затронуто около 3,2 тыс га территории, покрытой лесом.

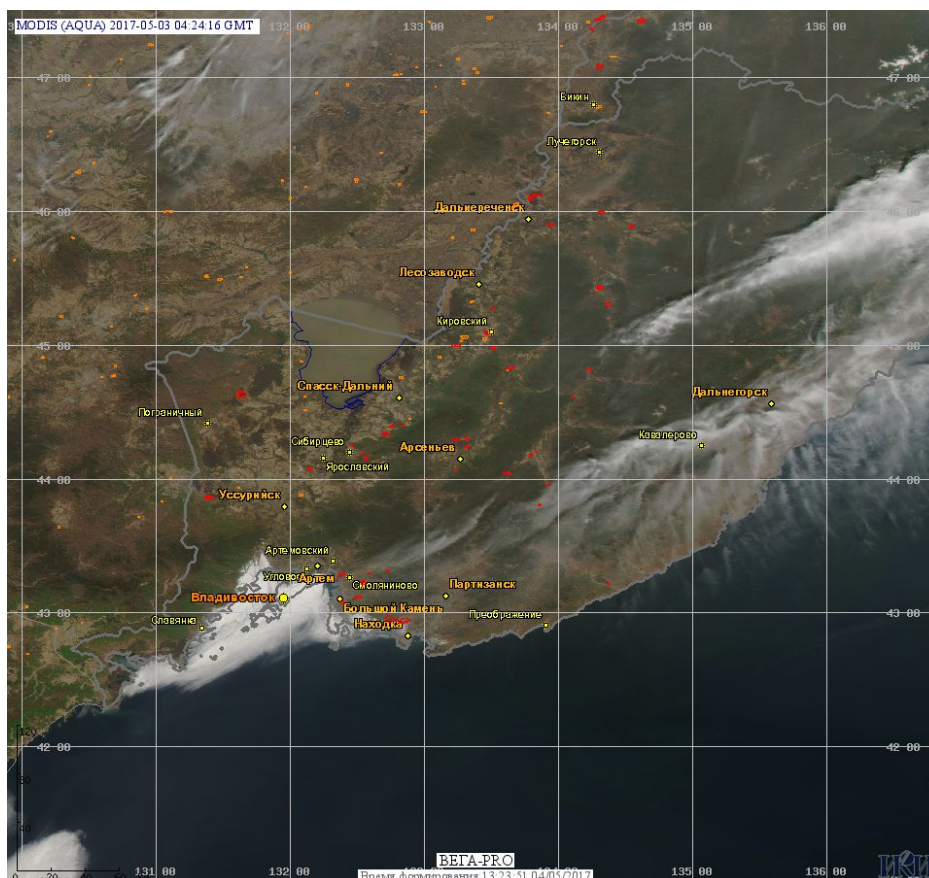


Рис. 1 Пожары и сельскохозяйственные палы в Приморском крае

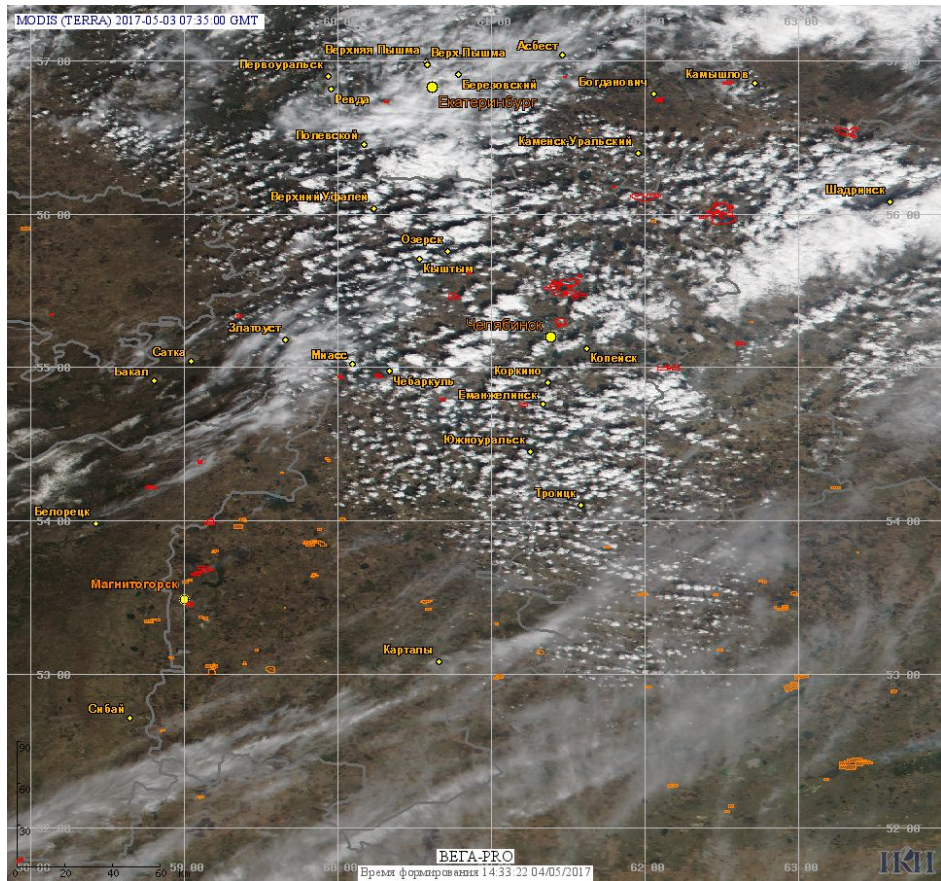


Рис. 2 Пожары и сельскохозяйственные палы в Челябинской области

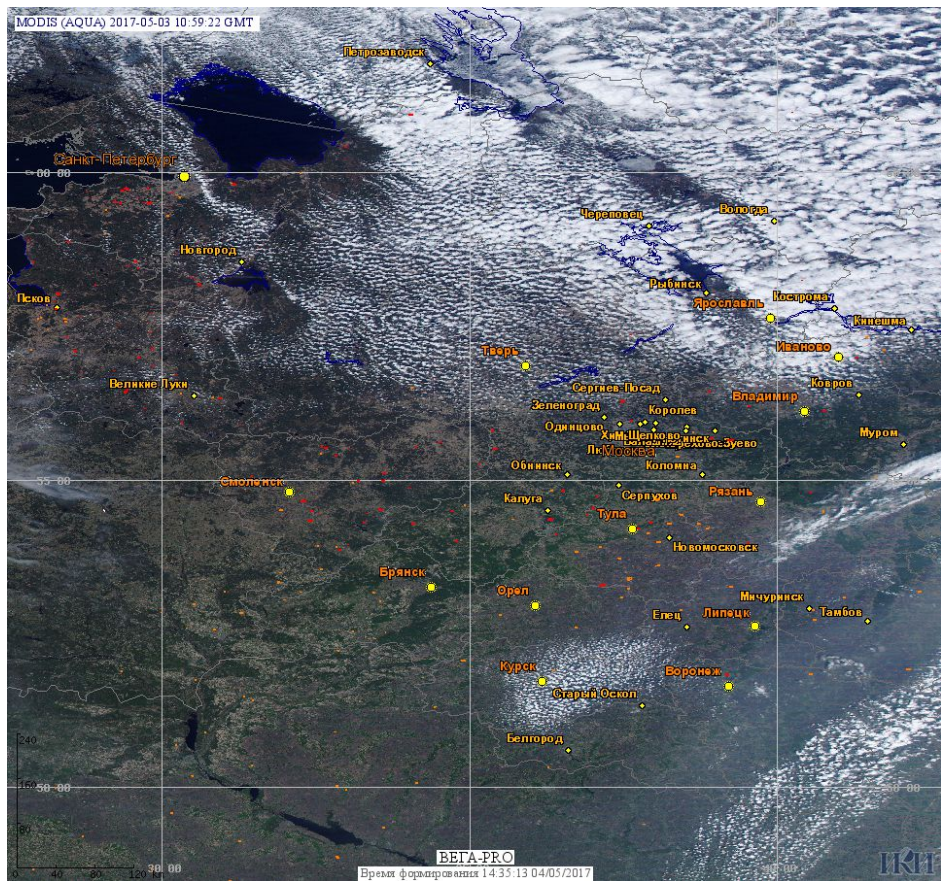


Рис. 3 Пожары и сельскохозяйственные палы в Европейской части России

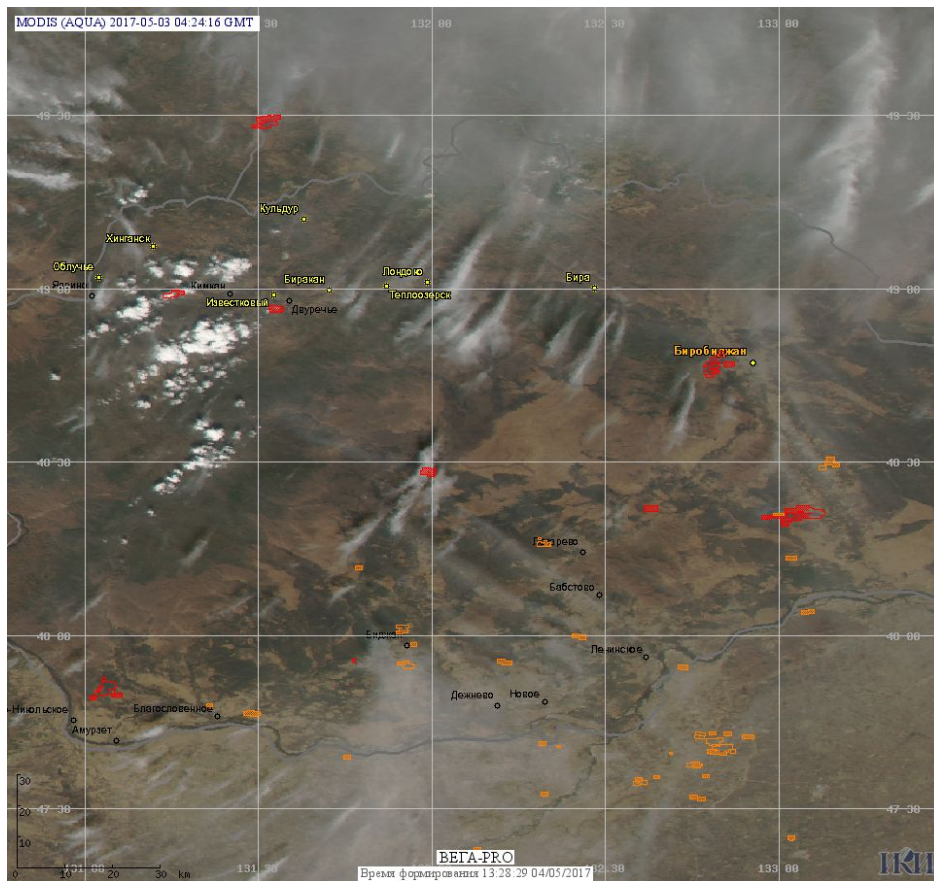


Рис. 4 Пожары и сельскохозяйственные палы в Еврейской автономной области

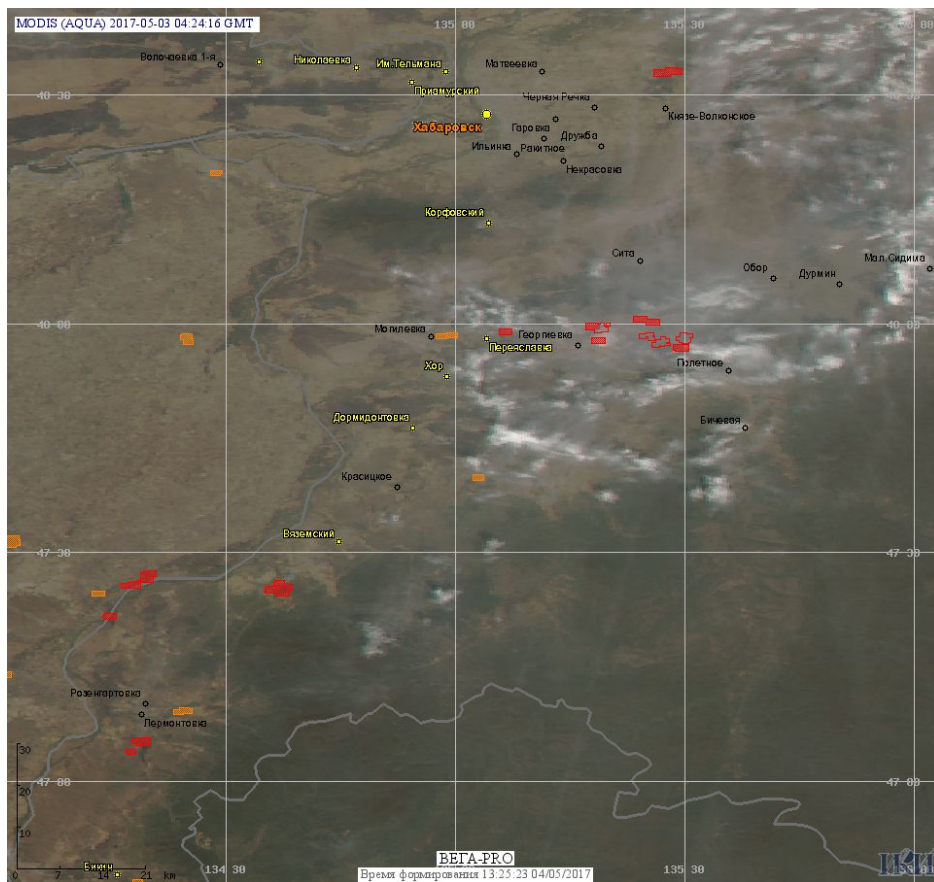


Рис. 5 Пожары и сельскохозяйственные палы в Хабаровском крае

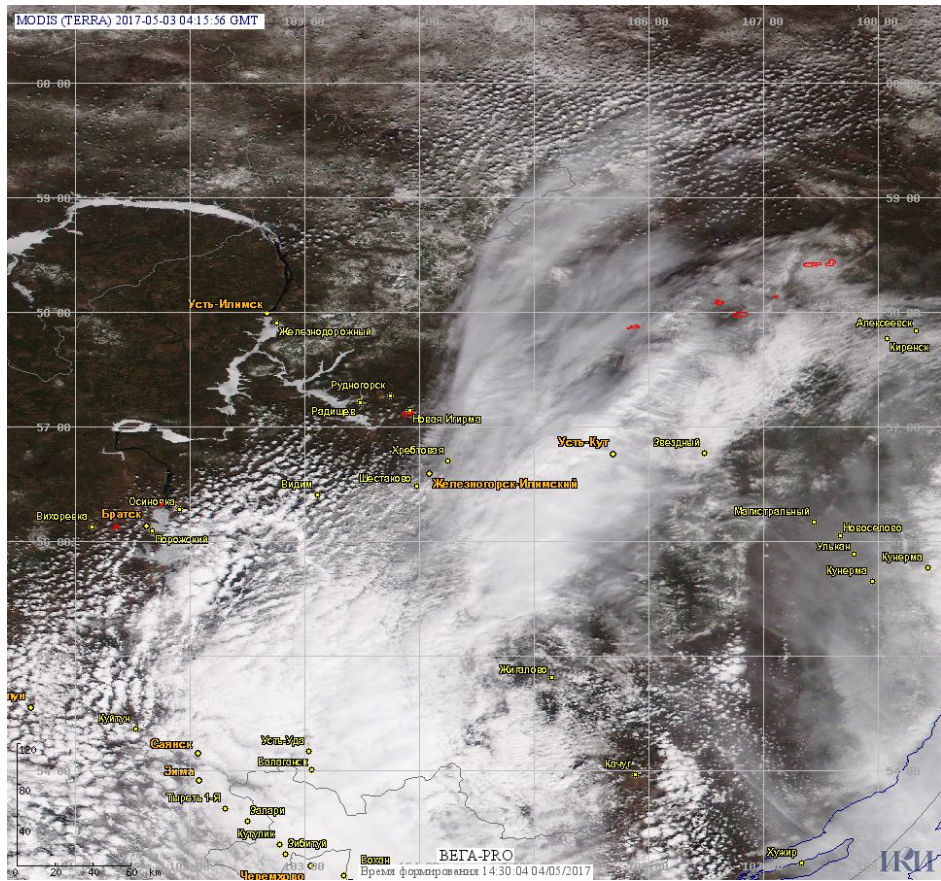


Рис. 6 Пожары и сельскохозяйственные палы в Иркутской области

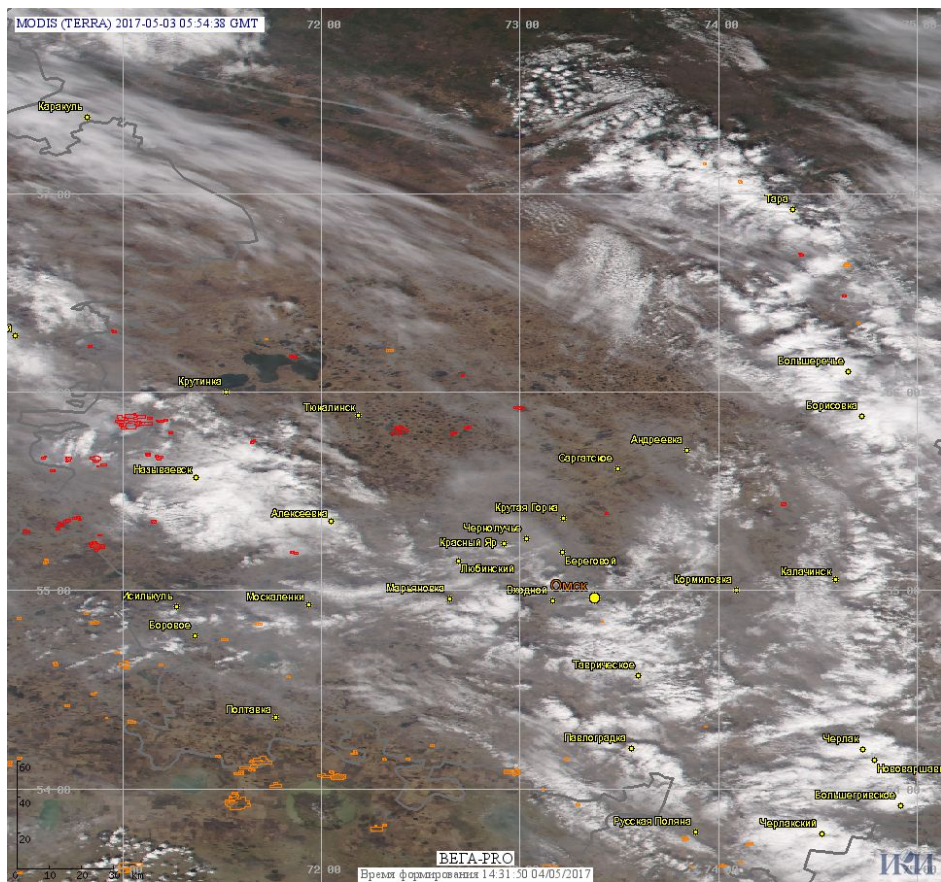


Рис. 7 Пожары и сельскохозяйственные палы в Омской области

(Информация подготовлена на основе данных центров приема НИЦ "Планета" (<http://planet.iitp.ru/index1.html>), спутникового сервиса ВЕГА (<http://pro-vega.ru>) и открытых зарубежных источников)