

# Пожарная ситуация в России по спутниковым данным

(обзор ситуации за 22.10.2017)

**Всего за сутки 22.10.2017** на территории Российской Федерации (на всех видах территорий, включая сельскохозяйственные земли) по данным спутников Terra и Aqua наблюдалось **149 природных пожаров** с активным горением, на которых было зарегистрировано **290 горячих точек**.

В том числе было зарегистрировано **48 активных пожаров, затрагивающих территории, покрытые лесом (105 горячих точек)**.

Максимальное число пожаров наблюдалось в Приморском крае (21). На них были зарегистрированы 52 горячие точки.

По предварительной оценке огнем могло быть затронуто около 260 га территории, покрытой лесом.

**Для сравнения: 22.10.2016** года на территории России всего наблюдалось **164 природных пожара**, на которых было зарегистрировано 458 горячих точек. Из них пожаров, затронувших территорию, покрытую лесом, было 33, на которых было детектировано 129 горячих точек.

Максимальное число активных пожаров наблюдалось в Южном федеральном округе (89), в том числе, на территории Краснодарского края (61). На них было зарегистрировано 197 (Южный федеральный округ) и 137 (Краснодарский край) горячих точек.

Огнем было затронуто около 1,7 тыс га территории, покрытой лесом.

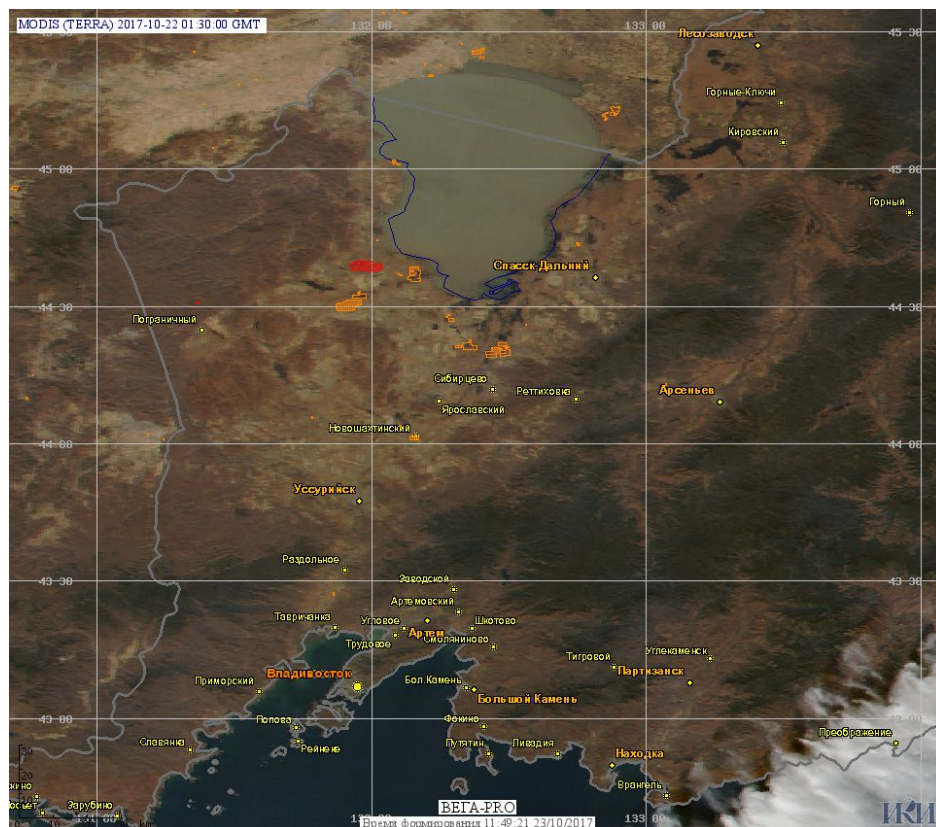
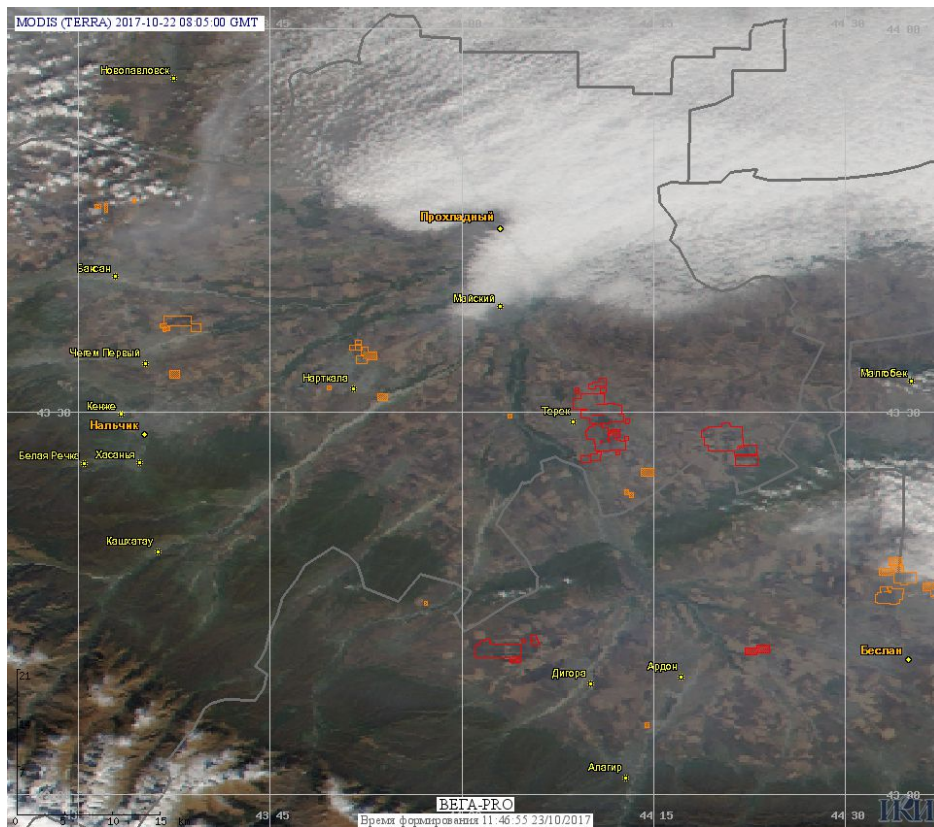
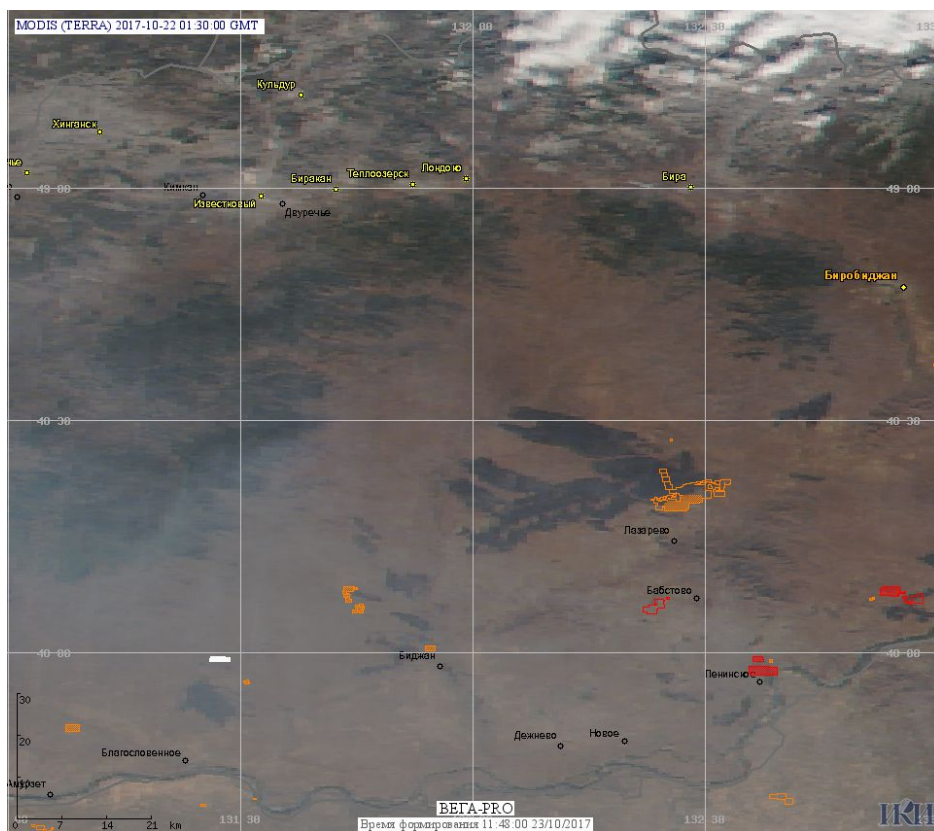


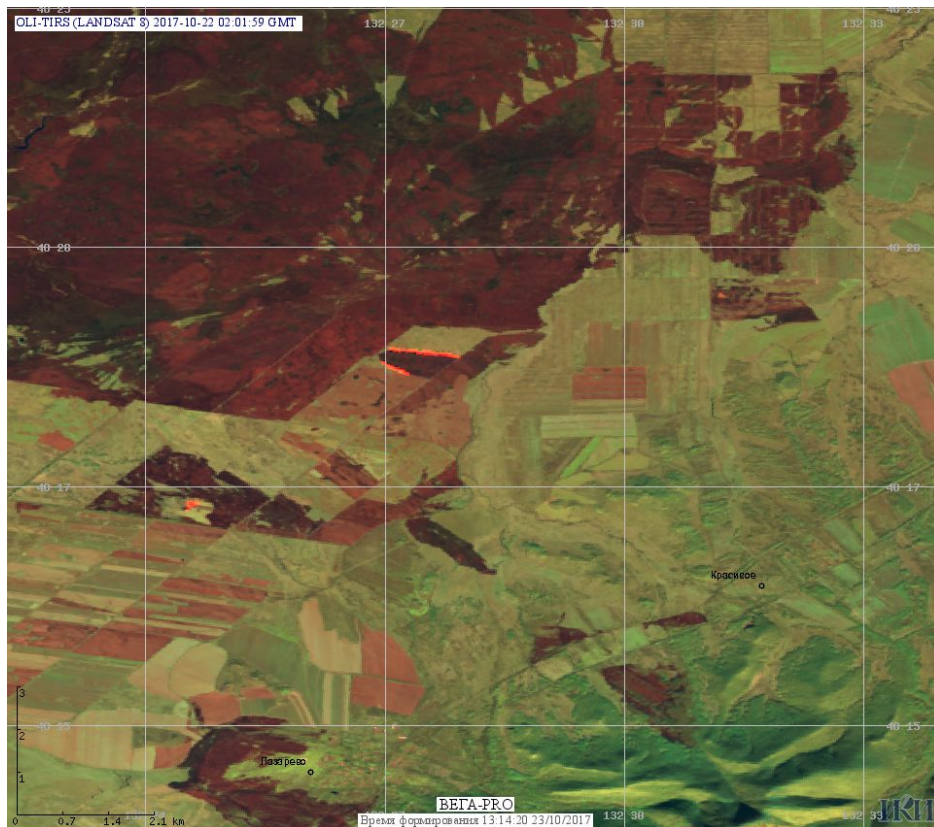
Рис. 1 Пожары и сельскохозяйственные палы в Приморском крае



**Рис. 2 Пожары и сельскохозяйственные палы в Кабардино-Балкарской Республике и Республике Северная Осетия – Алания.**



**Рис. 3 Пожары в Еврейской автономной области**



**Рис. 4 Пожар в Ленинском районе Еврейской а.о. Данные Landsat 8.**

(Информация подготовлена на основе данных центров приема НИЦ "Планета" (<http://planet.iitp.ru/index1.html>), спутникового сервиса ВЕГА (<http://pro-vega.ru>) и открытых зарубежных источников)