

# Пожарная ситуация в России по спутниковым данным

(обзор ситуации за 21.06.2018)

**Всего за сутки 21.06.2018** на территории Российской Федерации (на всех видах территорий, включая сельскохозяйственные земли) по данным спутников Terra и Aqua наблюдалось **533 природных пожара** с активным горением, на которых было зарегистрировано **3839 горячих точек**.

В том числе было зарегистрировано **242 активных пожара, затрагивающих территории, покрытые лесом (2732 горячие точки)**.

Максимальное число пожаров наблюдалось в Республике Саха (Якутии) (49). На них было зарегистрировано 988 горячих точек.

По предварительной оценке огнем могло быть затронуто около 23,3 тыс га территории, покрытой лесом.

**Для сравнения: 21.06.2017** года на территории России всего наблюдалось **277 природных пожаров**, на которых было зарегистрировано 3520 горячих точек. Из них пожаров, затронувших территорию, покрытую лесом, было 222, на которых было детектировано 3345 горячих точек.

Максимальное число активных пожаров наблюдалось в Сибирском федеральном округе (189), в том числе, на территории Иркутской области (92). На них было зарегистрировано 3101 (Сибирский федеральный округ) и 1874 (Иркутская область) горячих точек.

Огнем было затронуто около 67,0 тыс га территории, покрытой лесом.

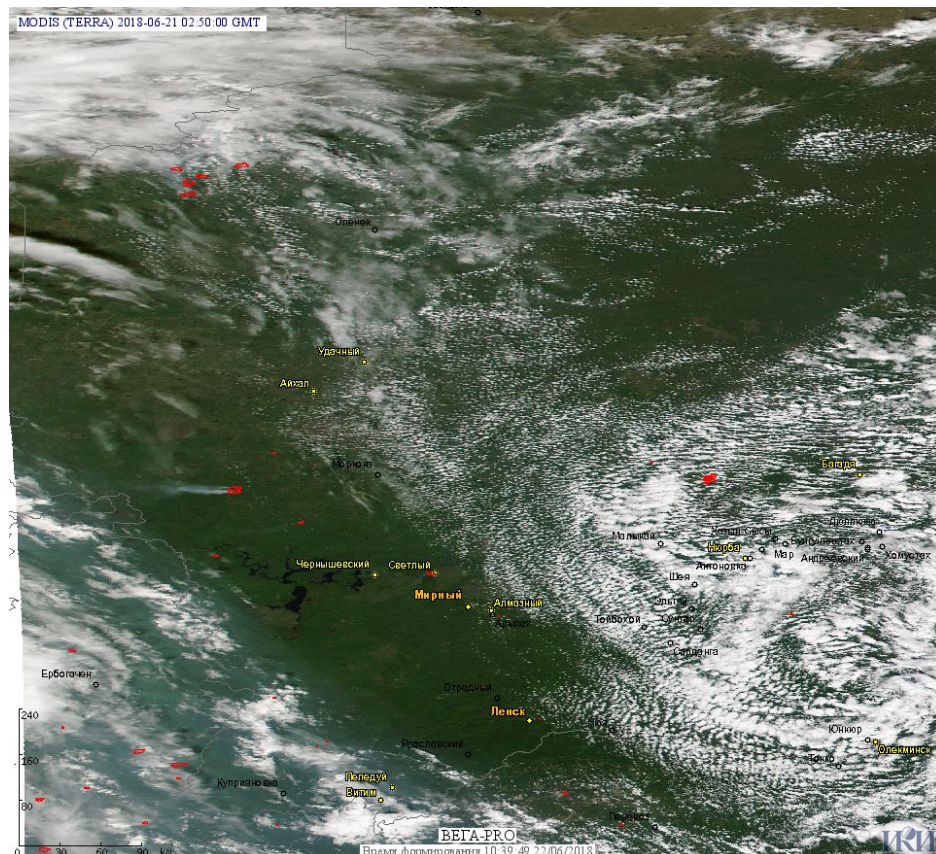
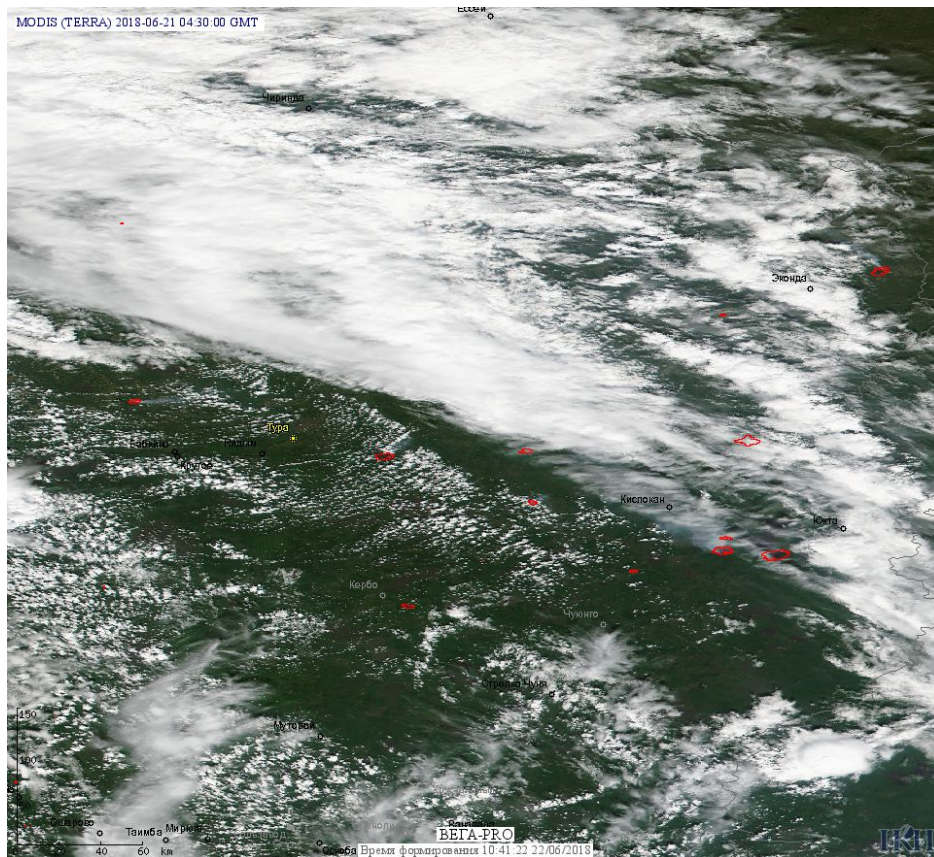


Рис. 1 Пожары в Западной части Республики Саха (Якутии).









**Рис. 4 Пожары в Красноярском крае.**

(Информация подготовлена на основе данных центров приема НИЦ "Планета" (<http://planet.iitp.ru/index1.html>), спутникового сервиса ВЕГА (<http://pro-vega.ru>) и открытых зарубежных источников)