

Пожарная ситуация в России по спутниковым данным

(обзор ситуации за 13.06.2019)

Всего за сутки 13.06.2019 на территории Российской Федерации (на всех видах территорий, включая сельскохозяйственные земли) по данным спутников Terra и Aqua наблюдалось **385 природных пожаров** с активным горением, на которых было зарегистрировано **5870 горячих точек**.

В том числе было зарегистрировано **138 активных пожаров, затрагивающих территории, покрытые лесом (5206 горячих точек)**.

Максимальное число пожаров наблюдалось в Республике Саха (Якутии) (50). На них было зарегистрировано 4739 горячих точек.

По предварительной оценке огнем могло быть затронуто около 47,2 тыс га территории, покрытой лесом.

Для сравнения: 13.06.2018 года на территории России всего наблюдалось **412 природных пожаров**, на которых было зарегистрировано 2249 горячих точек. Из них пожаров, затронувших территорию, покрытую лесом, было 169, на которых были детектированы 1483 горячие точки.

Максимальное число активных пожаров наблюдалось в Сибирском федеральном округе (141), в том числе, на территории Красноярского края (38). На них было зарегистрировано 1188 (Сибирский федеральный округ) и 420 (Красноярский край) горячих точек.

Огнем было затронуто около 13,4 тыс га территории, покрытой лесом.

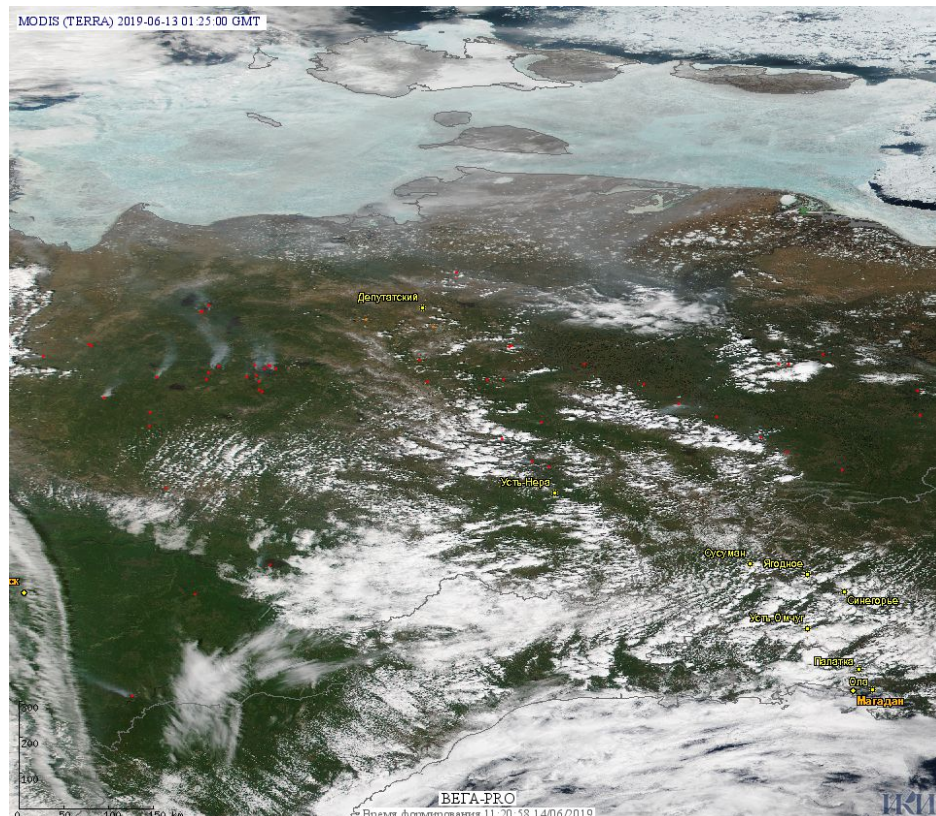


Рис. 1 Пожары в Республике Саха (Якутия)

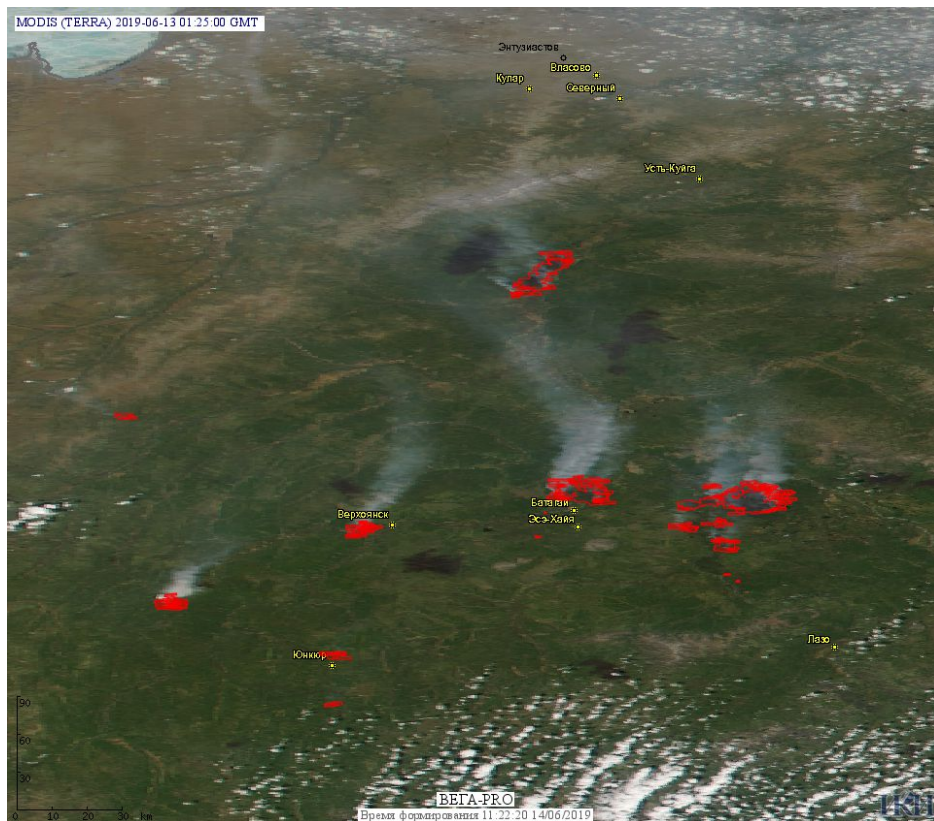


Рис. 2 Пожары в Республике Саха (Якутия)

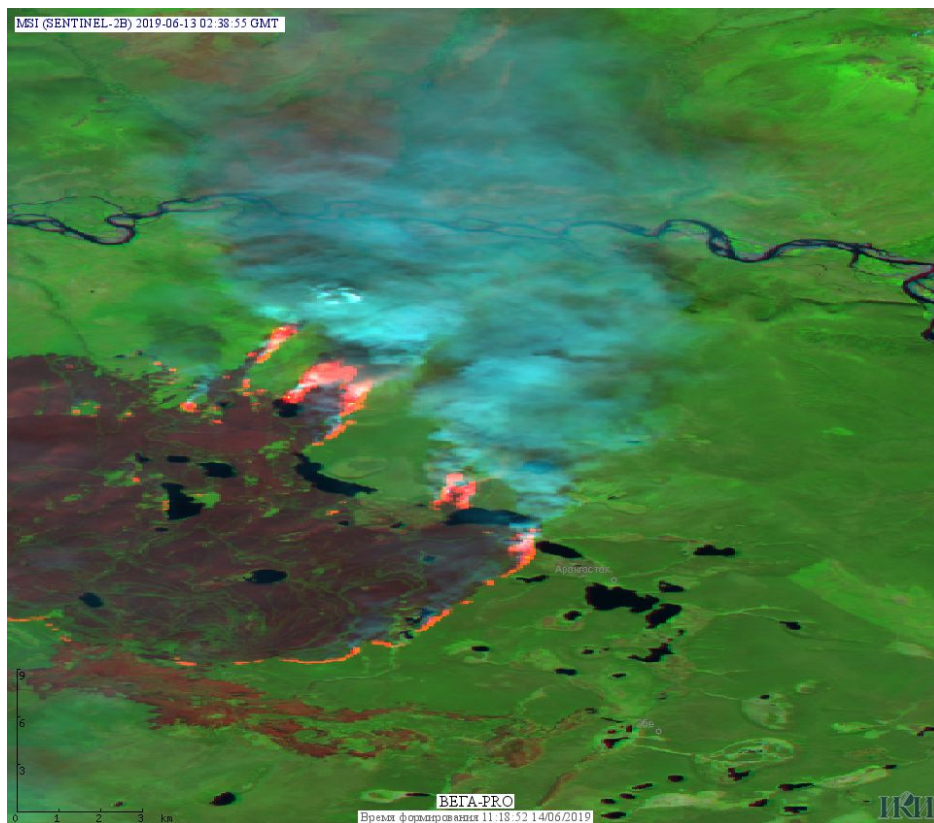


Рис. 3 Пожары в Верхнеянычском улусе Республики Саха (Якутия). Данные SENTINEL-2B.

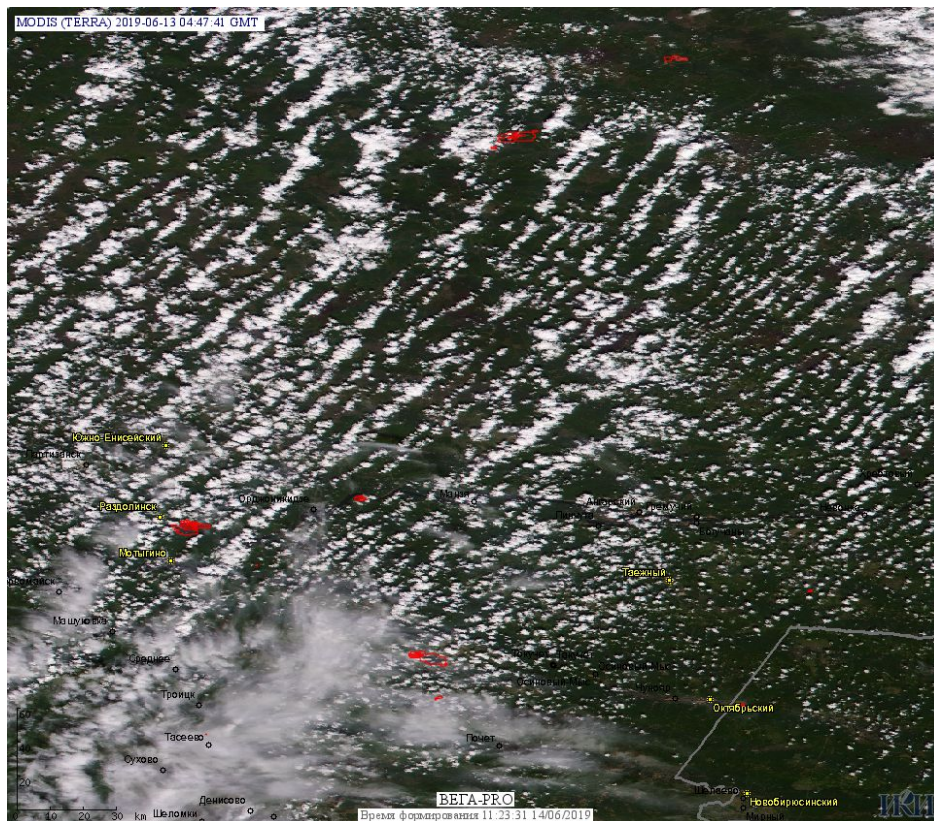


Рис. 4 Пожары в Красноярском крае.

(Информация подготовлена на основе данных центров приема НИЦ "Планета" (<http://planet.iitp.ru/index1.html>), спутникового сервиса ВЕГА (<http://pro-vega.ru>) и открытых зарубежных источников)