

Пожарная ситуация в России по спутниковым данным

(обзор ситуации за 14.06.2019)

Всего за сутки 14.06.2019 на территории Российской Федерации (на всех видах территорий, включая сельскохозяйственные земли) по данным спутников Terra и Aqua наблюдалось **278 природных пожаров** с активным горением, на которых было зарегистрировано **2320 горячих точек**.

В том числе было зарегистрировано **111 активных пожаров, затрагивающих территории, покрытые лесом (1856 горячих точек)**.

Максимальное число пожаров наблюдалось в Республике Саха (Якутии) (53). На них были зарегистрированы 1473 горячие точки.

По предварительной оценке огнем могло быть затронуто около 47,2 тыс га территории, покрытой лесом.

Для сравнения: 14.06.2018 года на территории России всего наблюдалось **268 природных пожаров**, на которых было зарегистрировано 1812 горячих точек. Из них пожаров, затронувших территорию, покрытую лесом, было 116, на которых было детектировано 1415 горячих точек.

Максимальное число активных пожаров наблюдалось в Сибирском федеральном округе (91), в том числе, на территории Красноярского края (37). На них было зарегистрировано 978 (Сибирский федеральный округ) и 518 (Красноярский край) горячих точек.

Огнем было затронуто около 15,5 тыс га территории, покрытой лесом.

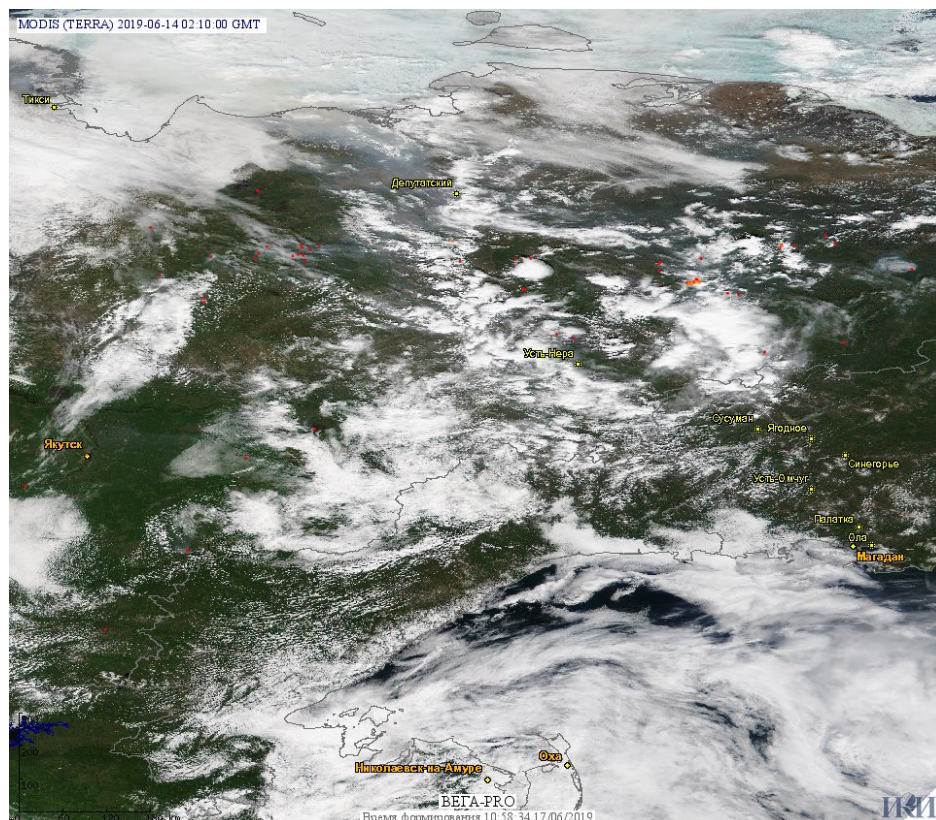


Рис. 1 Пожары в Республике Саха (Якутия)

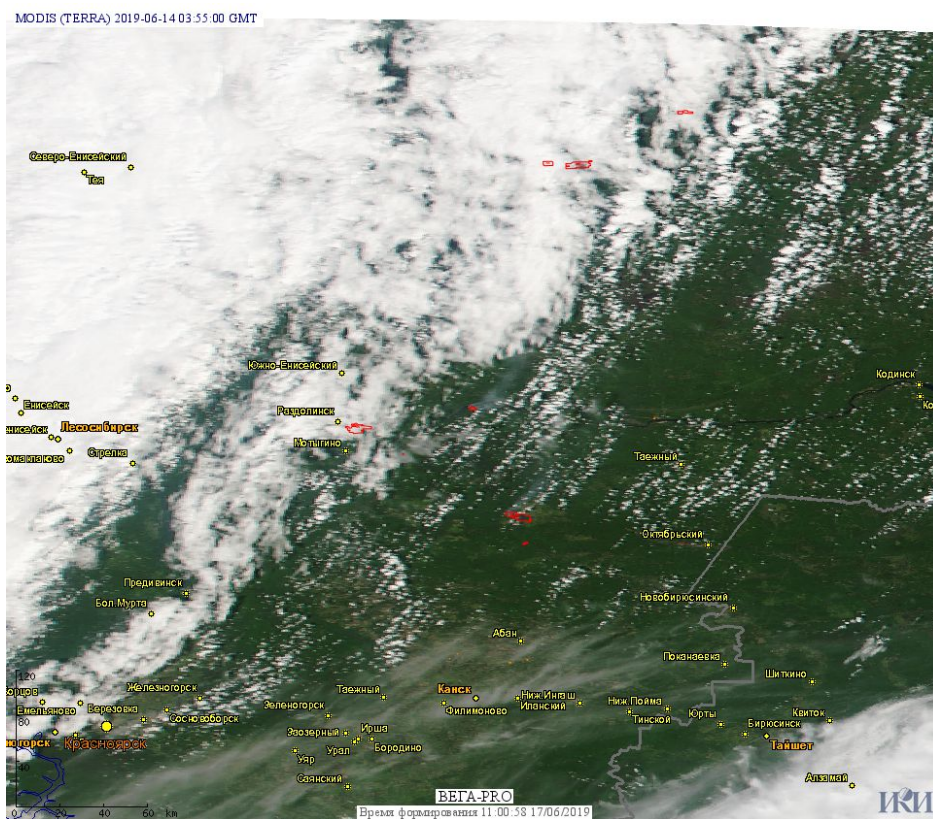


Рис. 2 Пожары в Красноярском крае.

(Информация подготовлена на основе данных центров приема НИЦ "Планета" (<http://planet.iitp.ru/index1.html>), спутникового сервиса ВЕГА (<http://pro-vega.ru>) и открытых зарубежных источников)