

Пожарная ситуация в России по спутниковым данным

(обзор ситуации за 26.06.2019)

Всего за сутки 26.06.2019 на территории Российской Федерации (на всех видах территорий, включая сельскохозяйственные земли) по данным спутников Terra и Aqua наблюдалось **432 природных пожара** с активным горением, на которых были зарегистрированы **13244 горячие точки**.

В том числе было зарегистрировано **219 активных пожаров, затрагивающих территории, покрытые лесом (12558 горячих точек)**.

Максимальное число пожаров наблюдалось в Республике Саха (Якутии) (102). На них было зарегистрировано 9376 горячих точек.

По предварительной оценке огнем могло быть затронуто около 55,5 тыс га территории, покрытой лесом.

Для сравнения: 26.06.2018 года на территории России всего наблюдалось **658 природных пожаров**, на которых было зарегистрировано 6448 горячих точек. Из них пожаров, затронувших территорию, покрытую лесом, было 352, на которых было детектировано 5250 горячих точек.

Максимальное число активных пожаров наблюдалось в Сибирском федеральном округе (177), в том числе, на территории Красноярского края (101). На них было зарегистрировано 3094 (Сибирский федеральный округ) и 2069 (Красноярский край) горячих точек.

Огнем было затронуто около 39,1 тыс га территории, покрытой лесом.

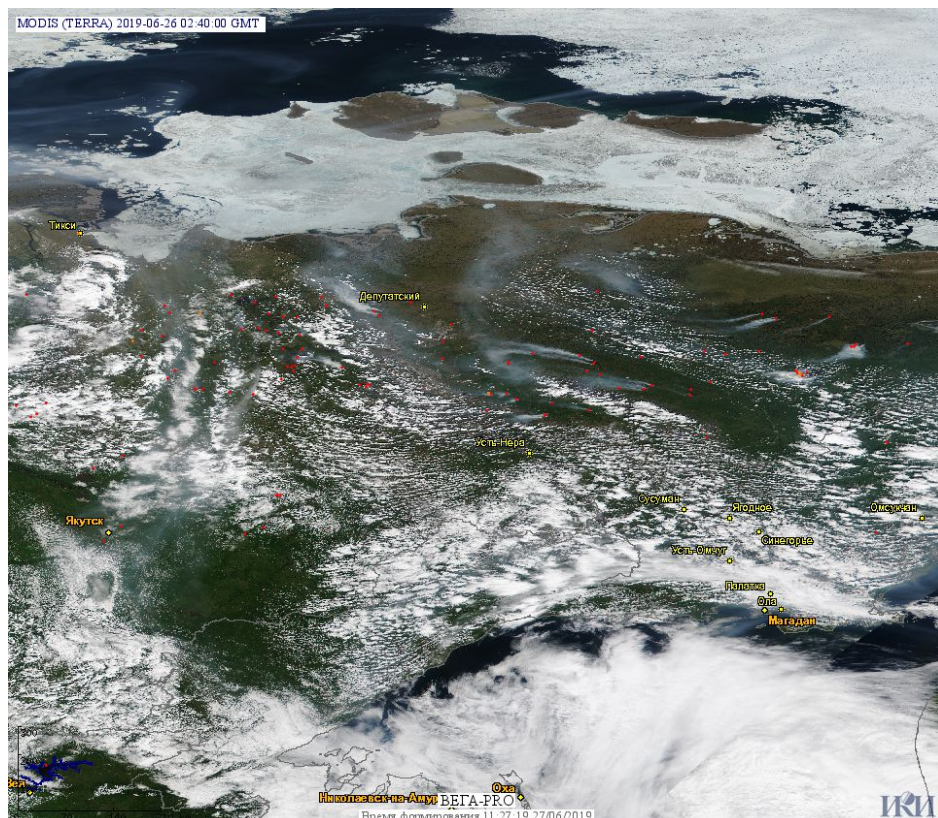


Рис. 1 Пожары в Республике Саха (Якутия)

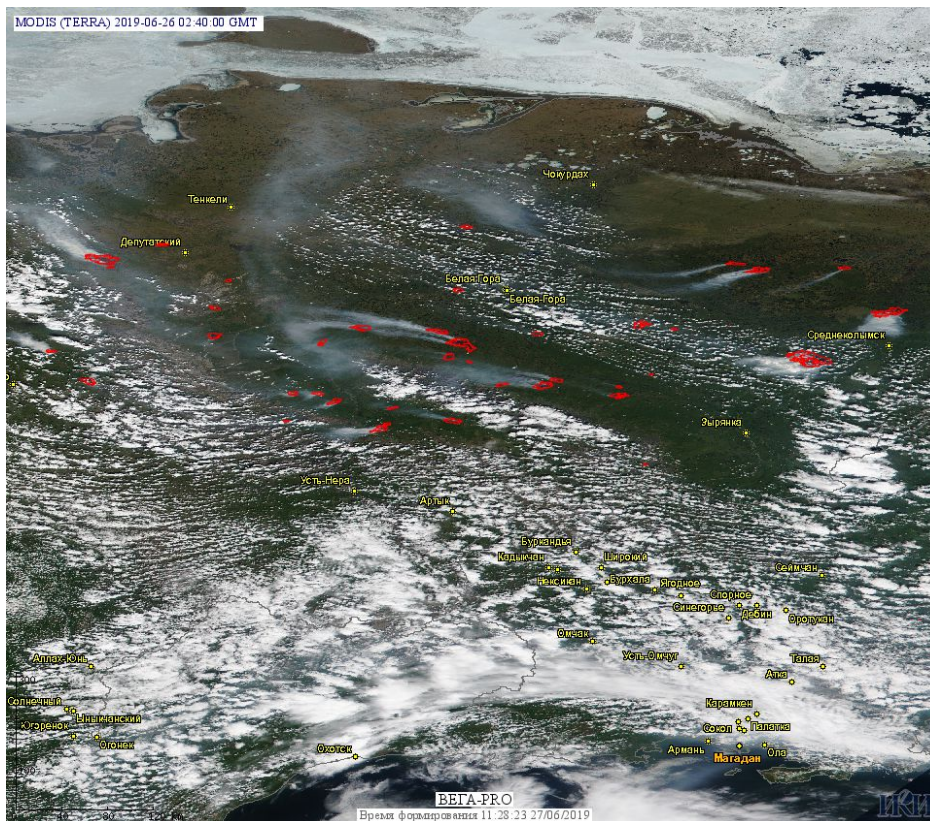


Рис. 2 Пожары в Республике Саха (Якутия)

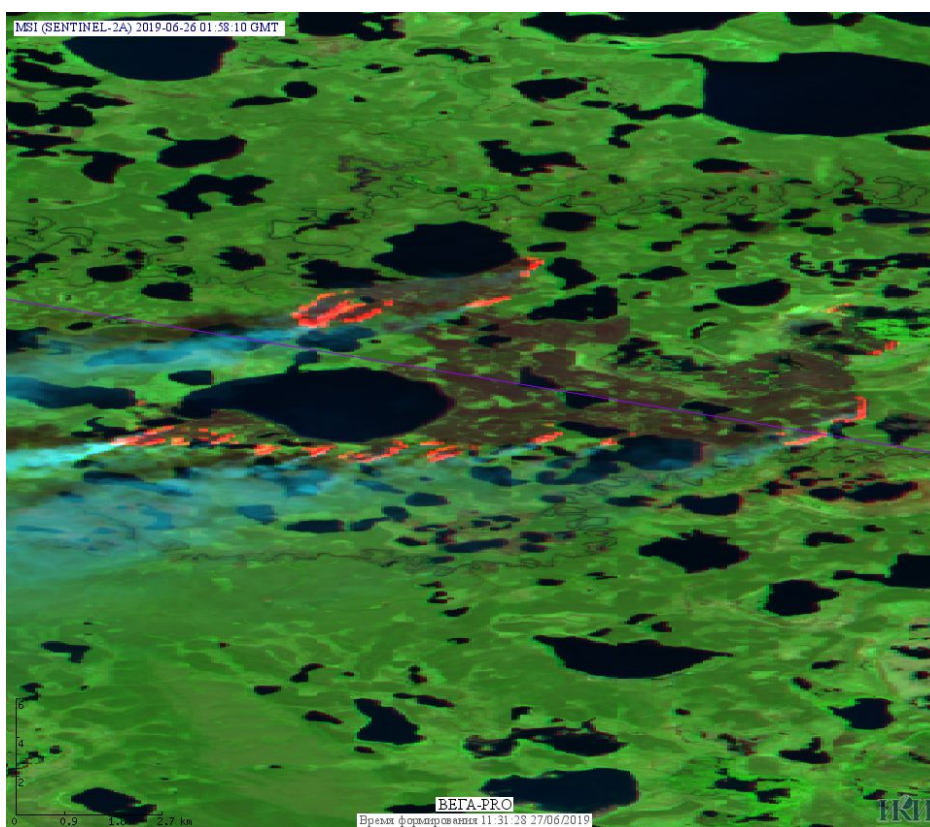


Рис. 3 Пожар в Среднеколымском улусе Республики Саха (Якутия). Данные SENTINEL-2A.

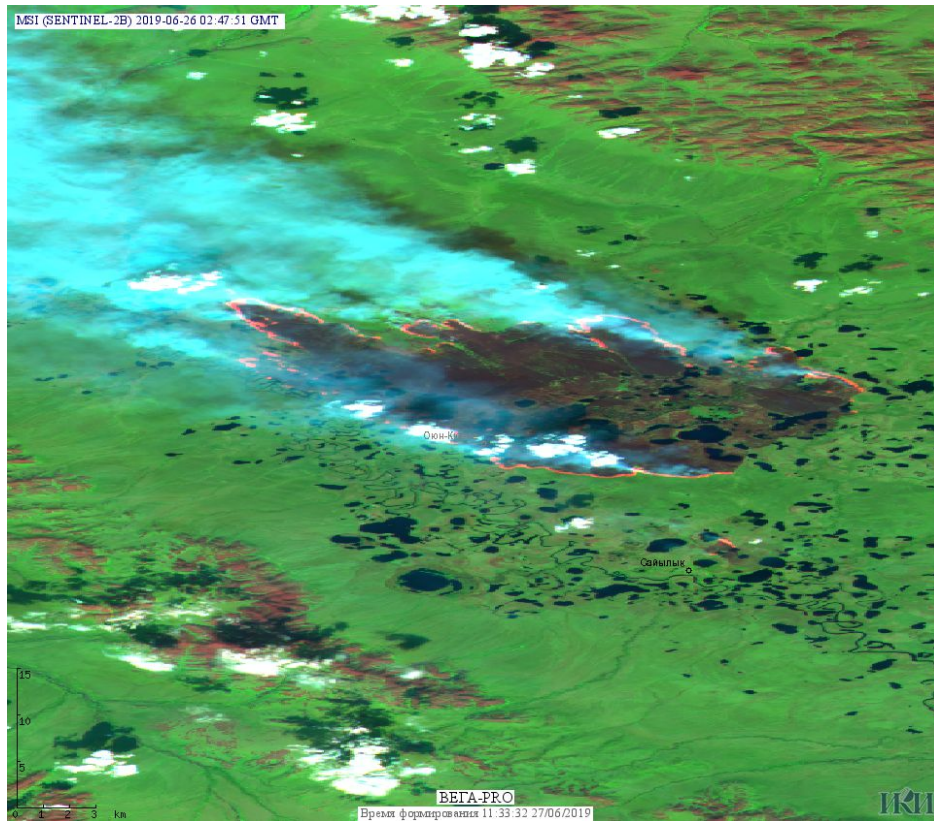


Рис. 4 Пожар в Усть-Янском улусе Республики Саха (Якутии). Данные SENTINEL-2B.

(Информация подготовлена на основе данных центров приема НИЦ "Планета" (<http://planet.iitp.ru/index1.html>), спутникового сервиса ВЕГА (<http://pro-vega.ru>) и открытых зарубежных источников)