

# Пожарная ситуация в России по спутниковым данным

(обзор ситуации за 25.04.2020)

**Всего за сутки 25.04.2020** на территории Российской Федерации (на всех видах территорий, включая сельскохозяйственные земли) по данным спутников Terra и Aqua наблюдалось **1013 природных пожаров** с активным горением, на которых были зарегистрированы **19574 горячие точки**.

В том числе было зарегистрировано **502 активных пожара, затрагивающих территории, покрытые лесом (15832 горячие точки)**.

Максимальное число пожаров наблюдалось в Красноярском крае (211). На них было зарегистрировано 3125 горячих точек.

По предварительной оценке огнем могло быть затронуто около 58,1 тыс га территории, покрытой лесом.

**Для сравнения: 25.04.2019** года на территории России всего наблюдалось **2244 природных пожара**, на которых было зарегистрировано 13470 горячих точек. Из них пожаров, затронувших территорию, покрытую лесом, было 769, на которых было детектировано 7536 горячих точек.

Максимальное число активных пожаров наблюдалось в Центральном федеральном округе (882), в том числе, на территории Смоленской области (119). На них было зарегистрировано 5330 (Центральный федеральный округ) и 1278 (Смоленская область) горячих точек.

Огнем было затронуто около 32,2 тыс га территории, покрытой лесом.

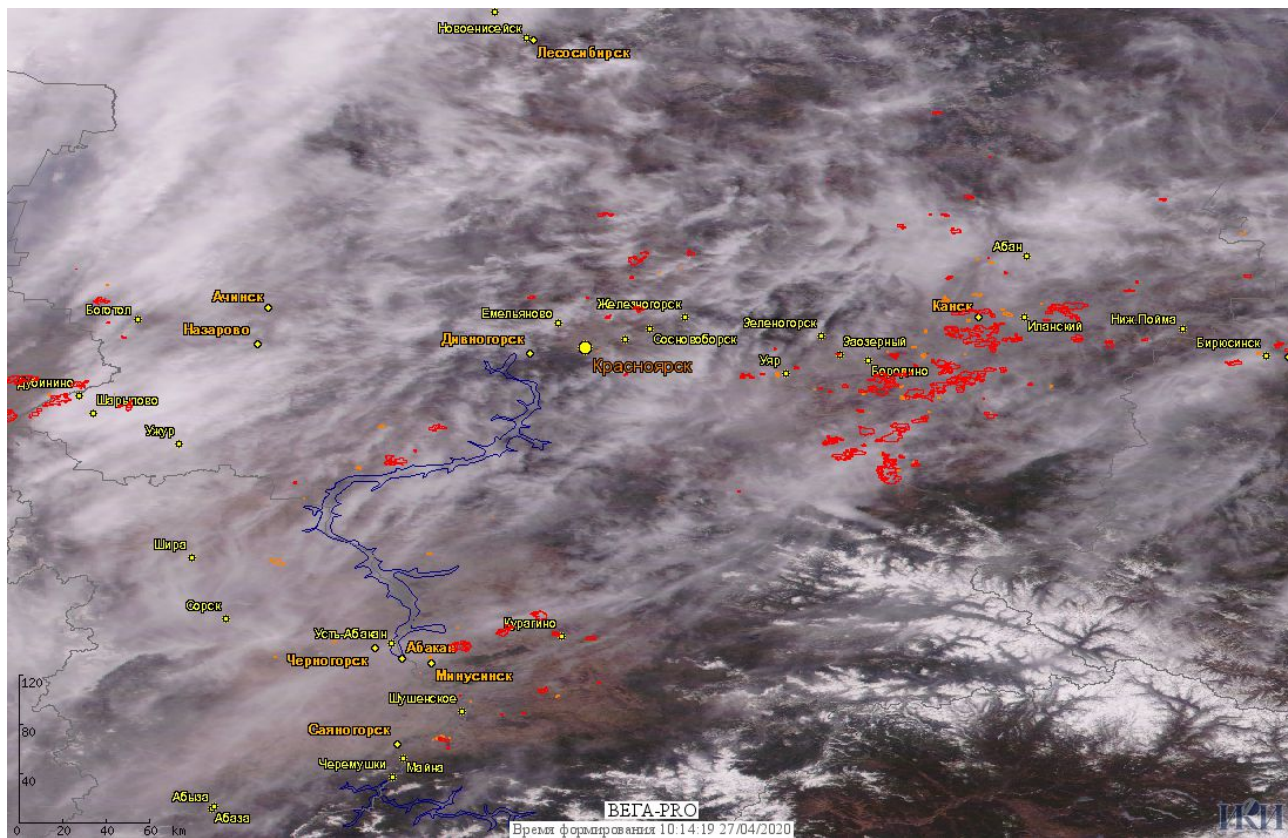


Рис. 1 Пожары и сельскохозяйственные палы в Красноярском крае

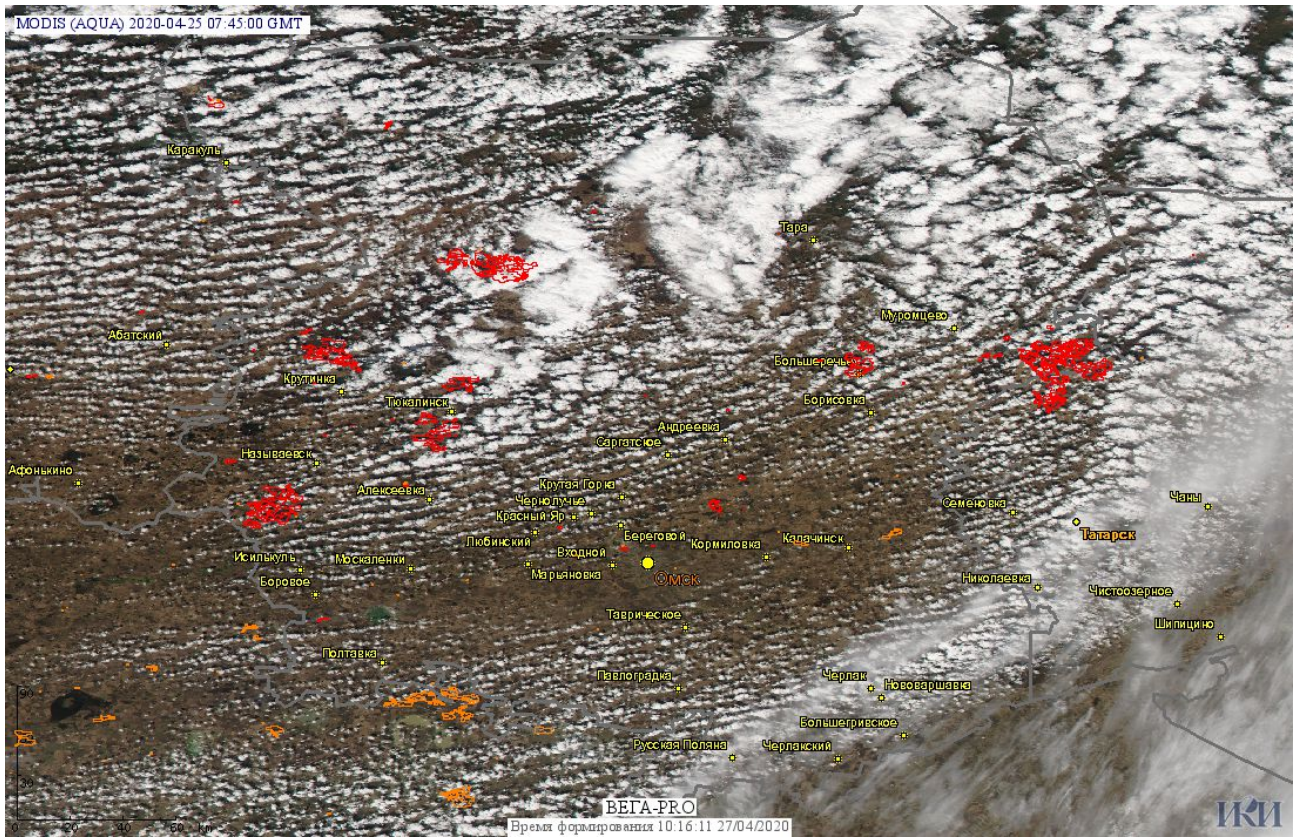


Рис.2 Пожары и сельскохозяйственные палы в Омской области

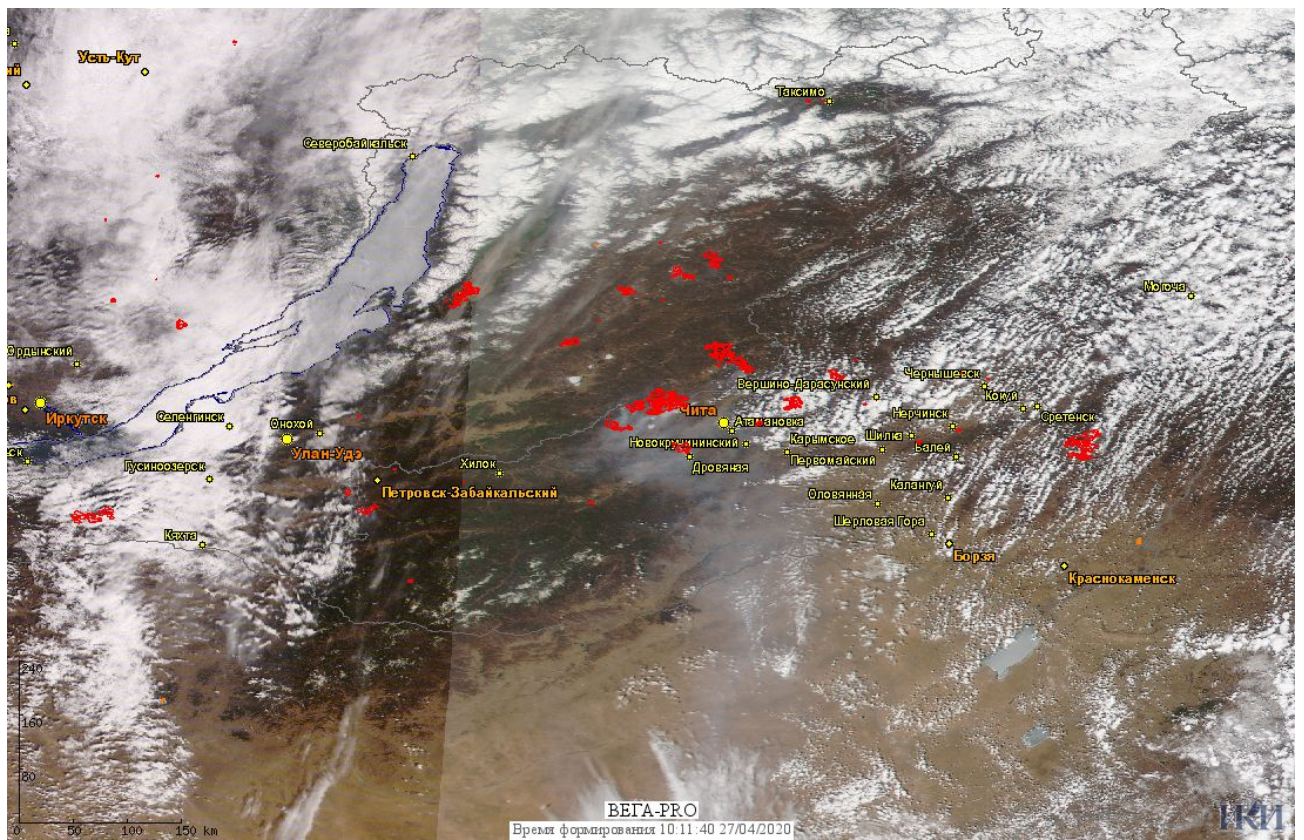


Рис. 3 Пожары и сельскохозяйственные палы в Республике Бурятия и Забайкальском крае

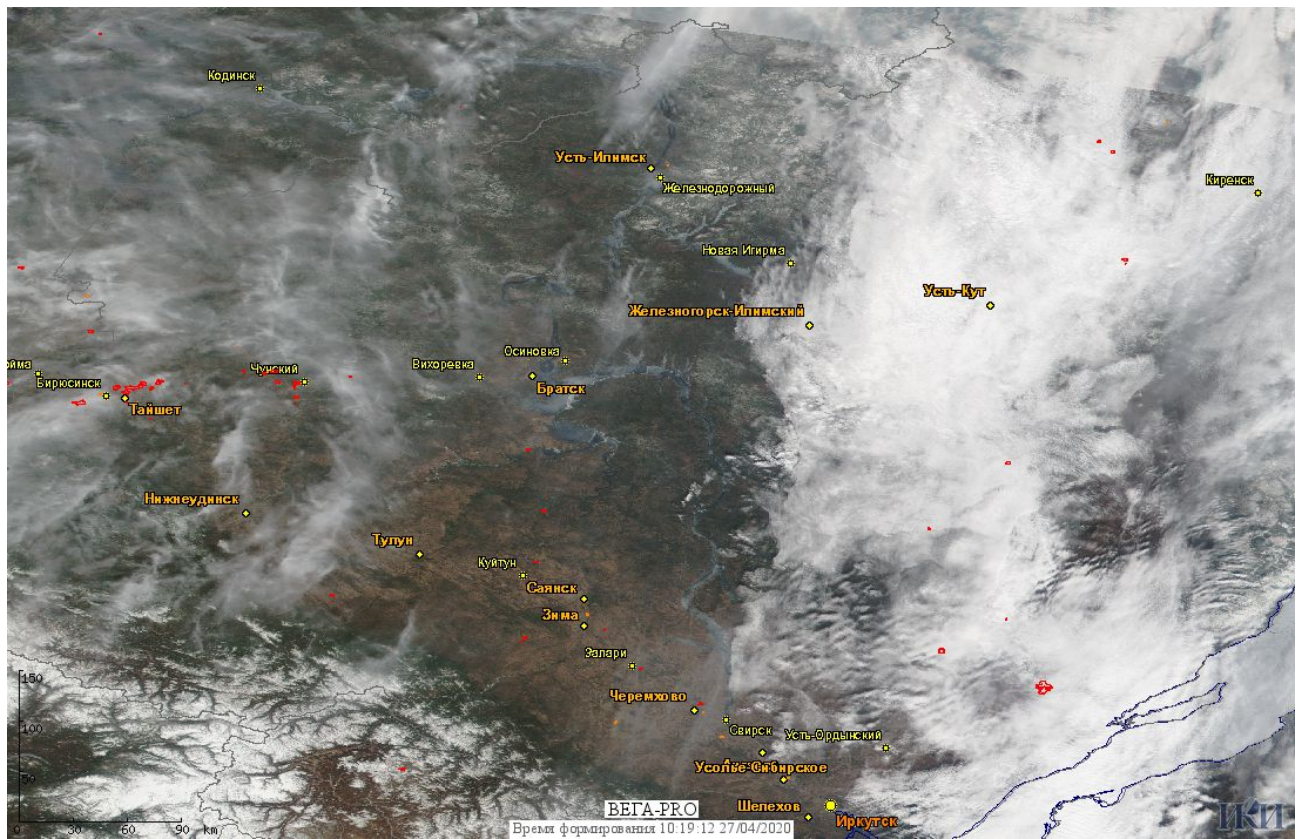


Рис. 4 Пожары и сельскохозяйственные палы в Иркутской области.

(Информация подготовлена на основе данных центров приема НИЦ "Планета" (<http://planet.iitp.ru/index1.html>), спутникового сервиса ВЕГА (<http://pro-vega.ru>) и открытых зарубежных источников)