

# Пожарная ситуация в России по спутниковым данным

(обзор ситуации за 20.05.2020)

**Всего за сутки 20.05.2020** на территории Российской Федерации (на всех видах территорий, включая сельскохозяйственные земли) по данным спутников Terra и Aqua наблюдалось **307 природных пожаров** с активным горением, на которых были зарегистрированы **1783 горячие точки**.

В том числе было зарегистрировано **126 активных пожаров, затрагивающих территории, покрытые лесом (1057 горячих точек)**.

Максимальное число пожаров наблюдалось в Красноярском крае (39). На них было зарегистрировано 170 горячих точек.

По предварительной оценке огнем могло быть затронуто около 2,1 тыс га территории, покрытой лесом.

**Для сравнения: 20.05.2019** года на территории России всего наблюдалось **590 природных пожаров**, на которых было зарегистрировано 3320 горячих точек. Из них пожаров, затронувших территорию, покрытую лесом, было 278, на которых были детектированы 2484 горячие точки.

Максимальное число активных пожаров наблюдалось в Сибирском федеральном округе (319), в том числе, на территории Красноярского края (116). На них было зарегистрировано 2275 (Сибирский федеральный округ) и 801 (Красноярский край) горячих точек.

Огнем было затронуто около 12,1 тыс га территории, покрытой лесом.

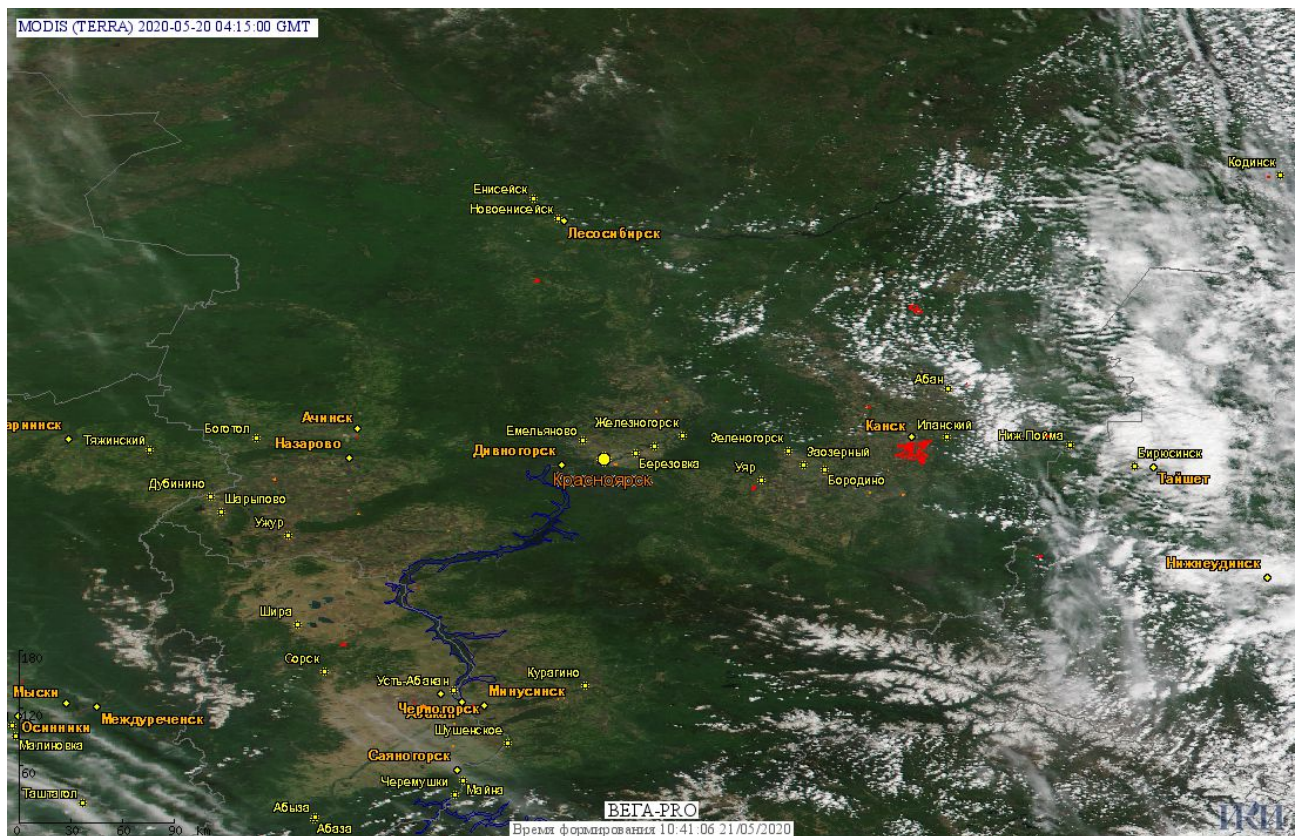


Рис. 1 Пожары и сельскохозяйственные палы в Красноярском крае

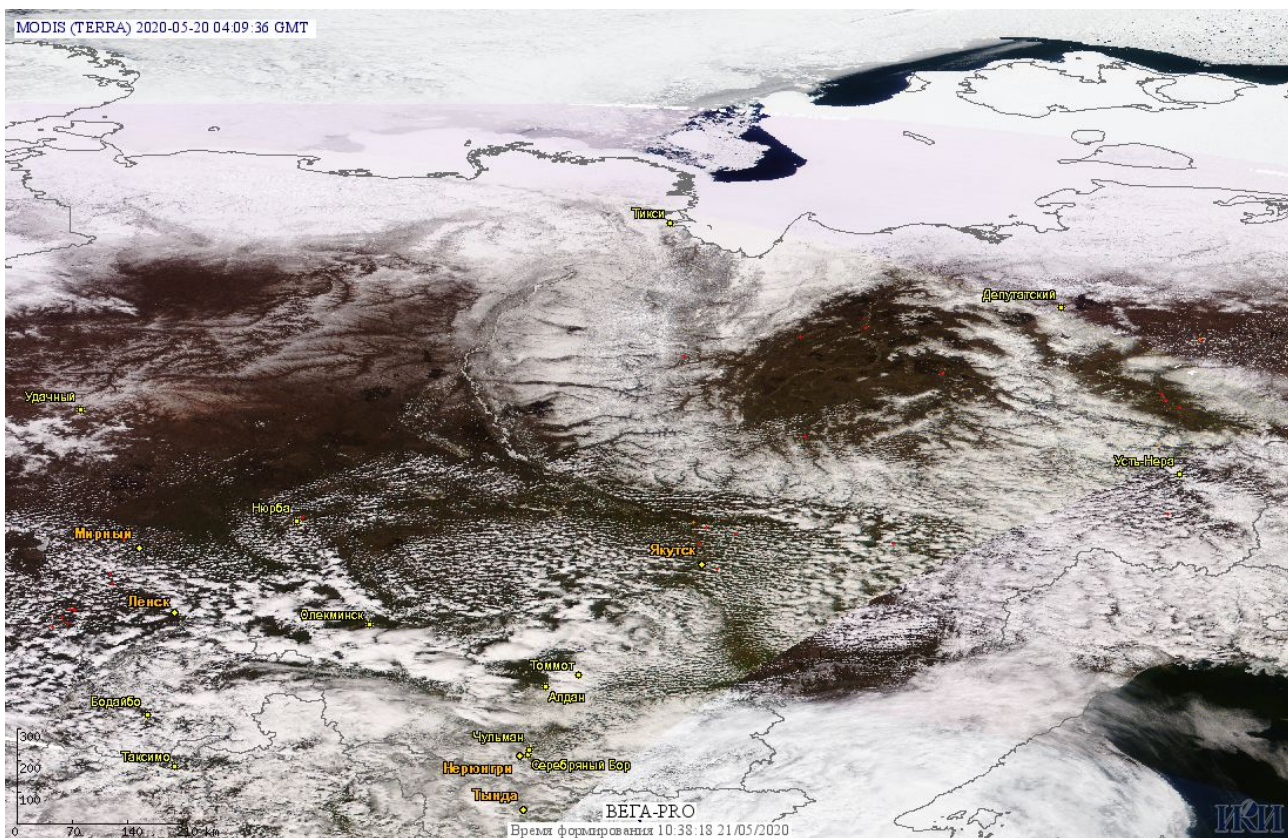


Рис.2 Пожары и сельскохозяйственные палы в Республике Саха (Якутии).

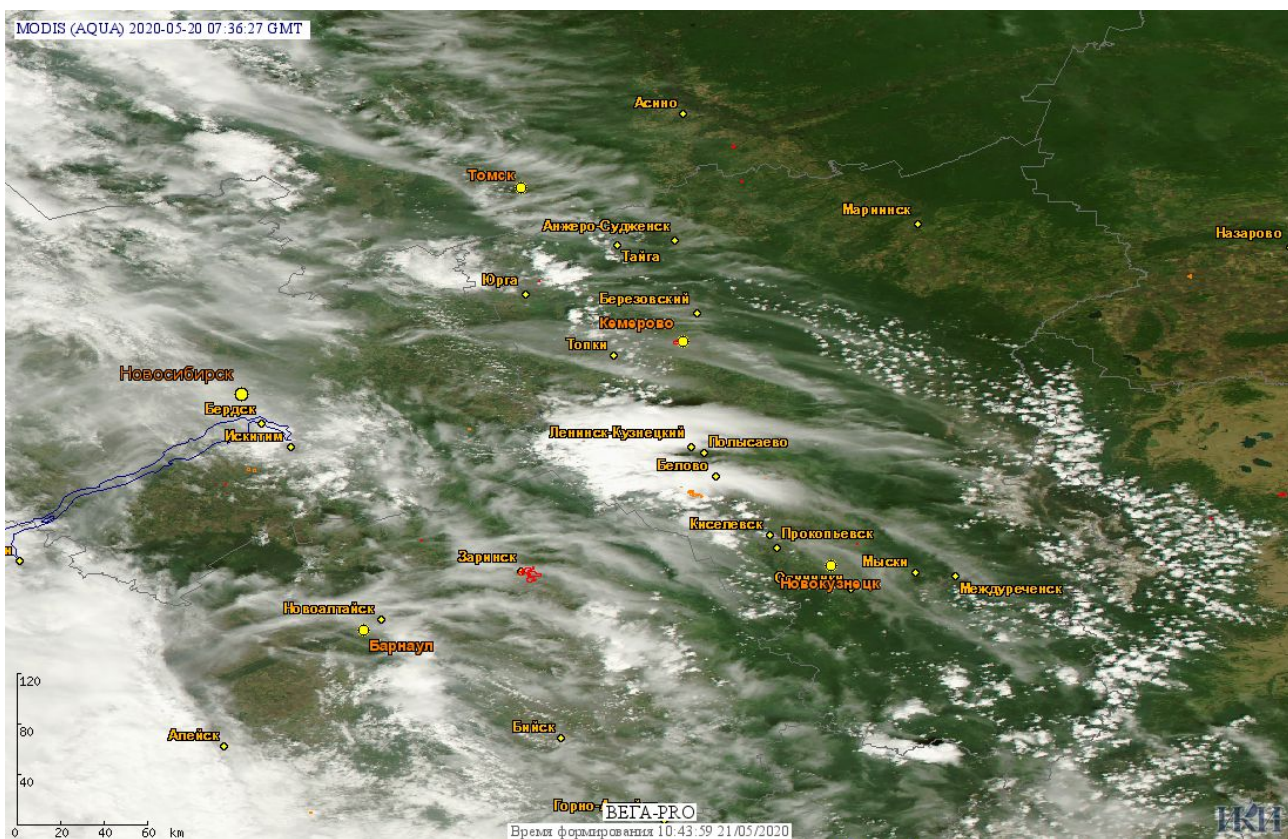


Рис. 3 Пожары и сельскохозяйственные палы в Новосибирской и Кемеровской областях и Алтайском крае

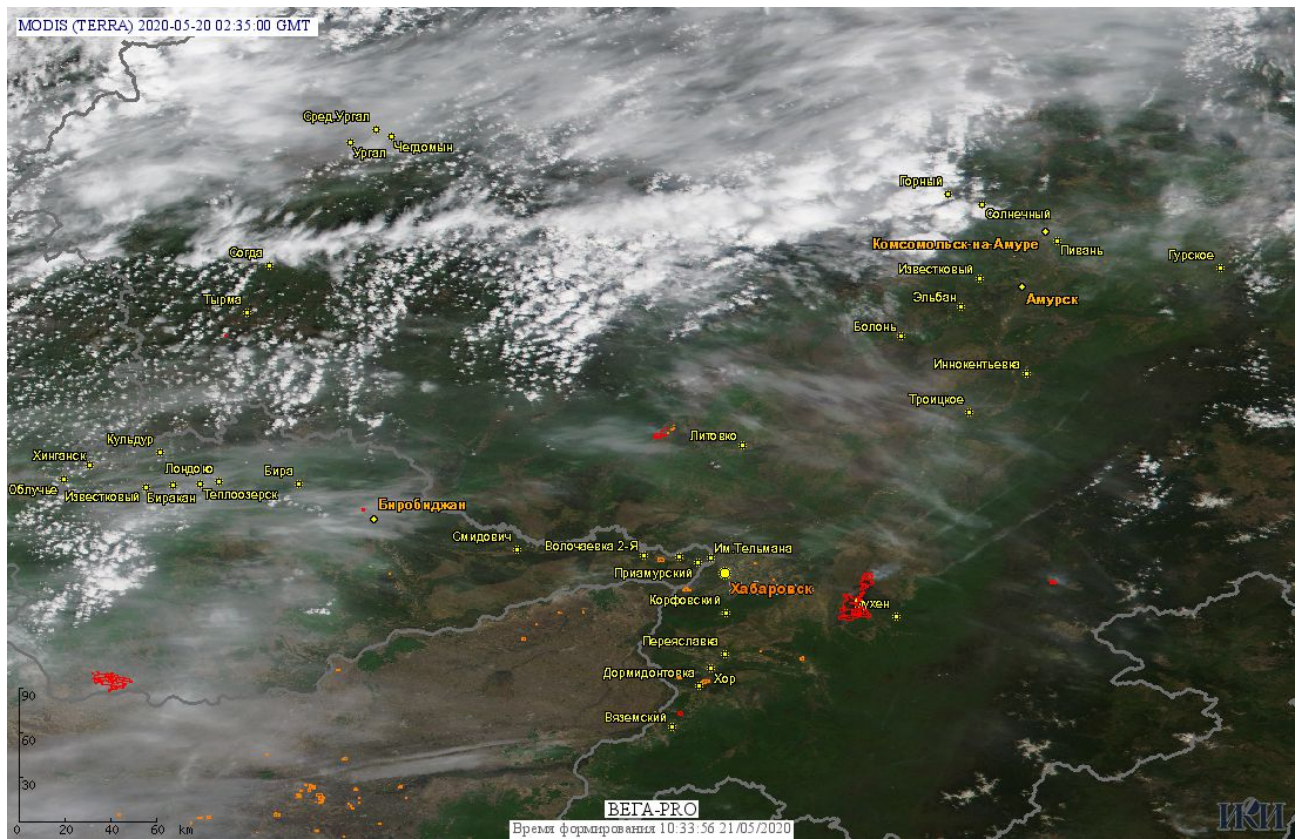


Рис. 4 Пожары и сельскохозяйственные палы в Еврейской а.о. и Хабаровском крае

(Информация подготовлена на основе данных центров приема НИЦ "Планета" (<http://planet.iitp.ru/index1.html>), спутникового сервиса ВЕГА (<http://pro-vega.ru>) и открытых зарубежных источников)