

Пожарная ситуация в России по спутниковым данным

(обзор ситуации за 16.06.2020)

Всего за сутки 16.06.2020 на территории Российской Федерации (на всех видах территорий, включая сельскохозяйственные земли) по данным спутников Terra и Aqua наблюдалось **354 природных пожара** с активным горением, на которых было зарегистрировано **5806 горячих точек**.

В том числе было зарегистрировано **140 активных пожаров, затрагивающих территории, покрытые лесом (4685 горячих точек)**.

Максимальное число пожаров наблюдалось в Оренбургской области (25). На них было зарегистрировано 245 горячих точек.

По предварительной оценке огнем могло быть затронуто около 16,6 тыс га территории, покрытой лесом.

Для сравнения: 16.06.2019 года на территории России всего наблюдалось **299 природных пожаров**, на которых были зарегистрированы 5414 горячих точек. Из них пожаров, затронувших территорию, покрытую лесом, было 149, на которых было детектировано 5047 горячих точек.

Максимальное число активных пожаров наблюдалось в Дальневосточном федеральном округе (88), в том числе, на территории Республики Саха (Якутии) (73). На них было зарегистрировано 4483 (Дальневосточный федеральный округ) и 4052 (Республика Саха (Якутия)) горячих точек.

Огнем было затронуто около 37,3 тыс га территории, покрытой лесом.

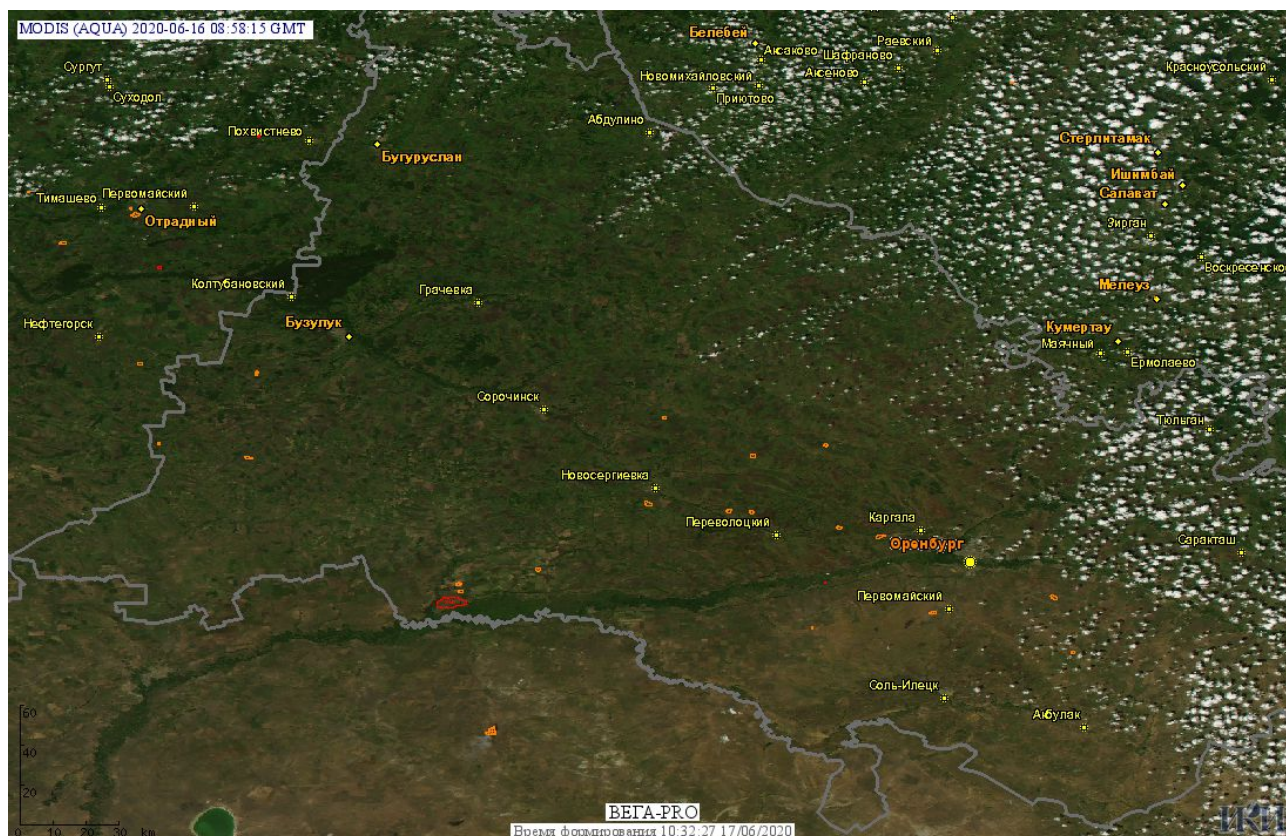


Рис. 1 Пожары и сельскохозяйственные палы в Оренбургской области

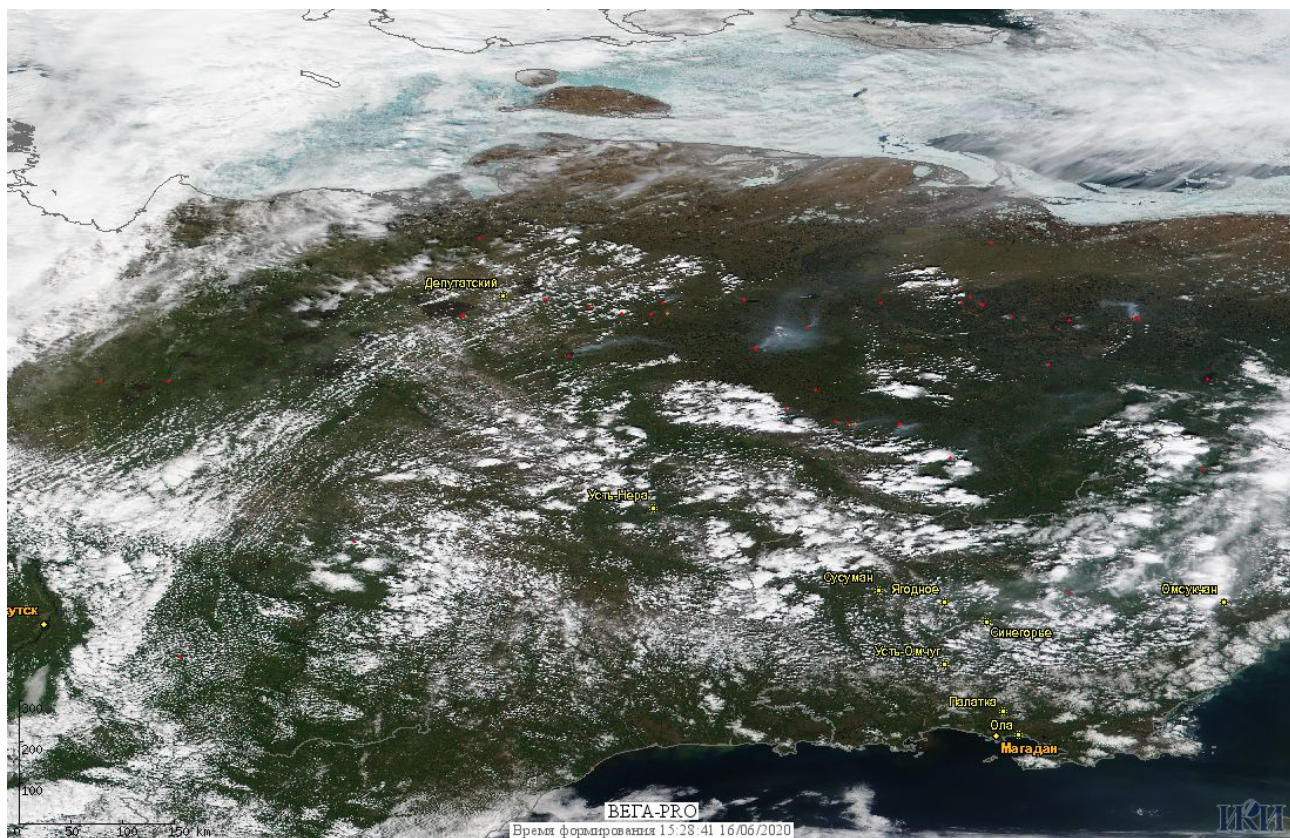


Рис. 2 Пожары в Республике Саха (Якутии)

(Информация подготовлена на основе данных центров приема НИЦ "Планета" (<http://planet.iitp.ru/index1.html>), спутникового сервиса ВЕГА (<http://pro-vega.ru>) и открытых зарубежных источников)