

Пожарная ситуация в России по спутниковым данным

(обзор ситуации за 15.11.2020)

Всего за сутки 15.11.2020 на территории Российской Федерации (на всех видах территорий, включая сельскохозяйственные земли) по данным спутников Terra и Aqua наблюдалось **94 природных пожара** с активным горением, на которых было зарегистрировано **380 горячих точек**.

В том числе было зарегистрировано **33 активных пожара, затрагивающих территории, покрытые лесом (157 горячих точек)**.

Максимальное число пожаров наблюдалось в Приморском крае (23). На них было зарегистрировано 97 горячих точек.

По предварительной оценке огнем могло быть затронуто около 270 га территории, покрытой лесом.

Для сравнения: 15.11.2019 года на территории России всего наблюдалось **252 природных пожара**, на которых было зарегистрировано 1910 горячих точек. Из них пожаров, затронувших территорию, покрытую лесом, было 67, на которых было детектировано 615 горячих точек.

Максимальное число активных пожаров наблюдалось в Южном федеральном округе (132), в том числе, на территории Краснодарского края (77). На них было зарегистрировано 1245 (Южный федеральный округ) и 917 (Краснодарский край) горячих точек.

Огнем было затронуто около 1,5 тыс га территории, покрытой лесом.

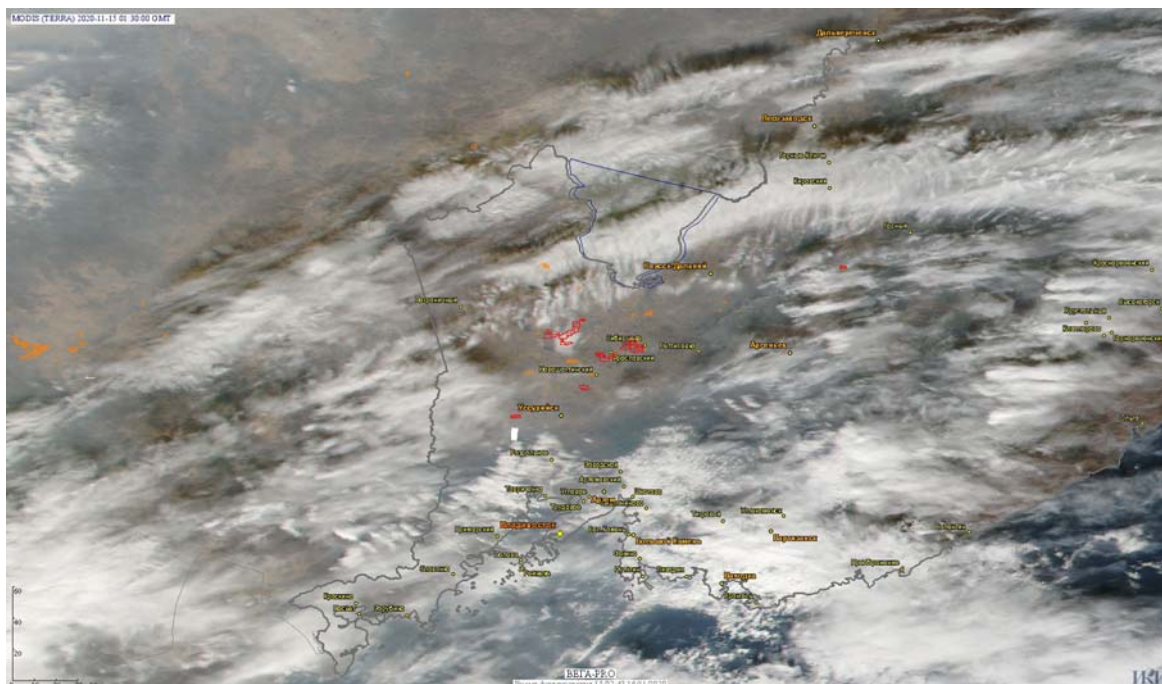


Рис.1. Пожары и сельскохозяйственные палы в Приморском крае

(Информация подготовлена на основе данных центров приема НИЦ "Планета" (<http://planet.iitp.ru/index1.html>), спутникового сервиса ВЕГА (<http://pro-vega.ru>) и открытых зарубежных источников)