

Пожарная ситуация в России по спутниковым данным

(обзор ситуации за 20.06.2021)

Всего за сутки 20.06.2021 на территории Российской Федерации (на всех видах территорий, включая сельскохозяйственные земли) по данным спутников Terra и Aqua наблюдалось **363 природных пожара** с активным горением, на которых было зарегистрировано **4015 горячих точек**.

В том числе было зарегистрировано **142 активных пожара, затрагивающих территории, покрытые лесом (3016 горячих точек)**.

Максимальное число пожаров наблюдалось в Оренбургской области (43). На них были зарегистрированы 424 горячие точки.

По предварительной оценке огнем могло быть затронуто около 6,4 тыс га территории, покрытой лесом.

Для сравнения: 20.06.2020 года на территории России всего наблюдалось **437 природных пожаров**, на которых было зарегистрировано 23169 горячих точек. Из них пожаров, затронувших территорию, покрытую лесом, было 247, на которых были детектированы 21972 горячие точки.

Максимальное число активных пожаров наблюдалось в Дальневосточном федеральном округе (204), в том числе, на территории Республики Саха (Якутии) (92). На них было зарегистрировано 21957 (Дальневосточный федеральный округ) и 16710 (Республика Саха (Якутия)) горячих точек.

Огнем было затронуто около 70,3 тыс га территории, покрытой лесом.

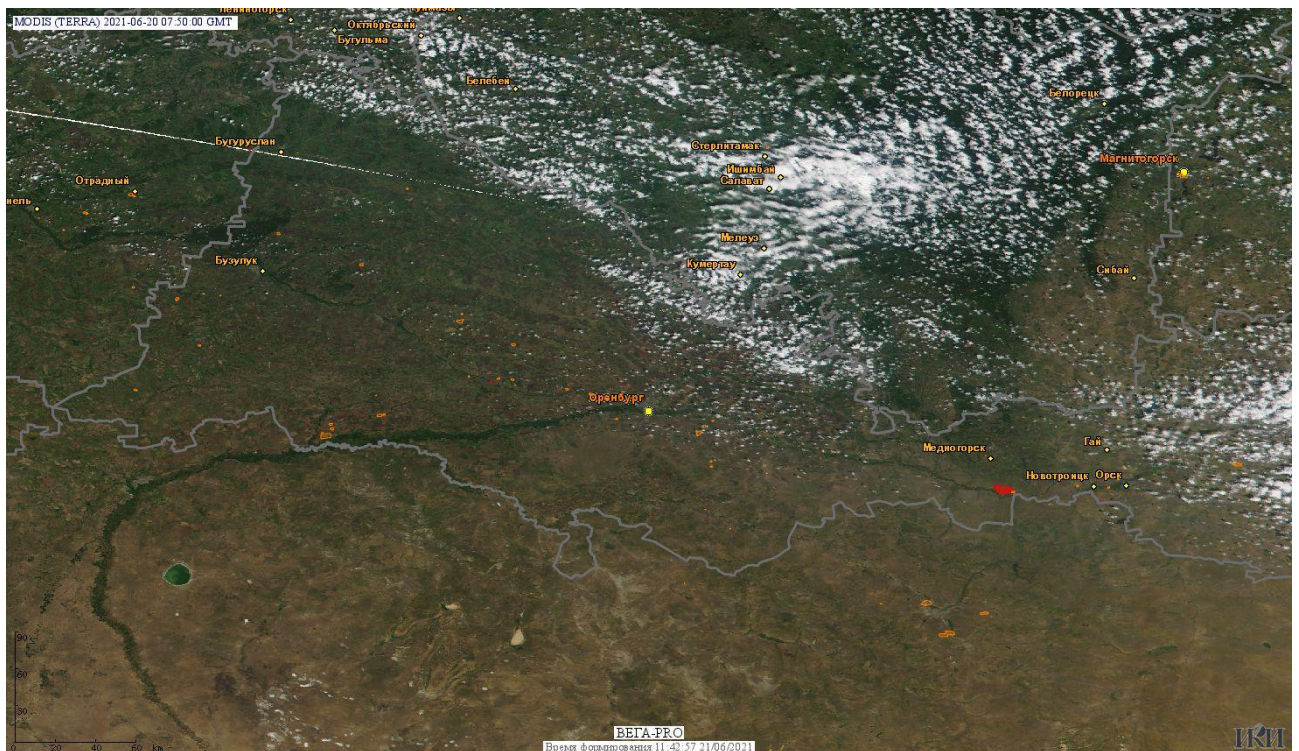


Рис. 1 Пожары и сельскохозяйственные палы в Оренбургской области

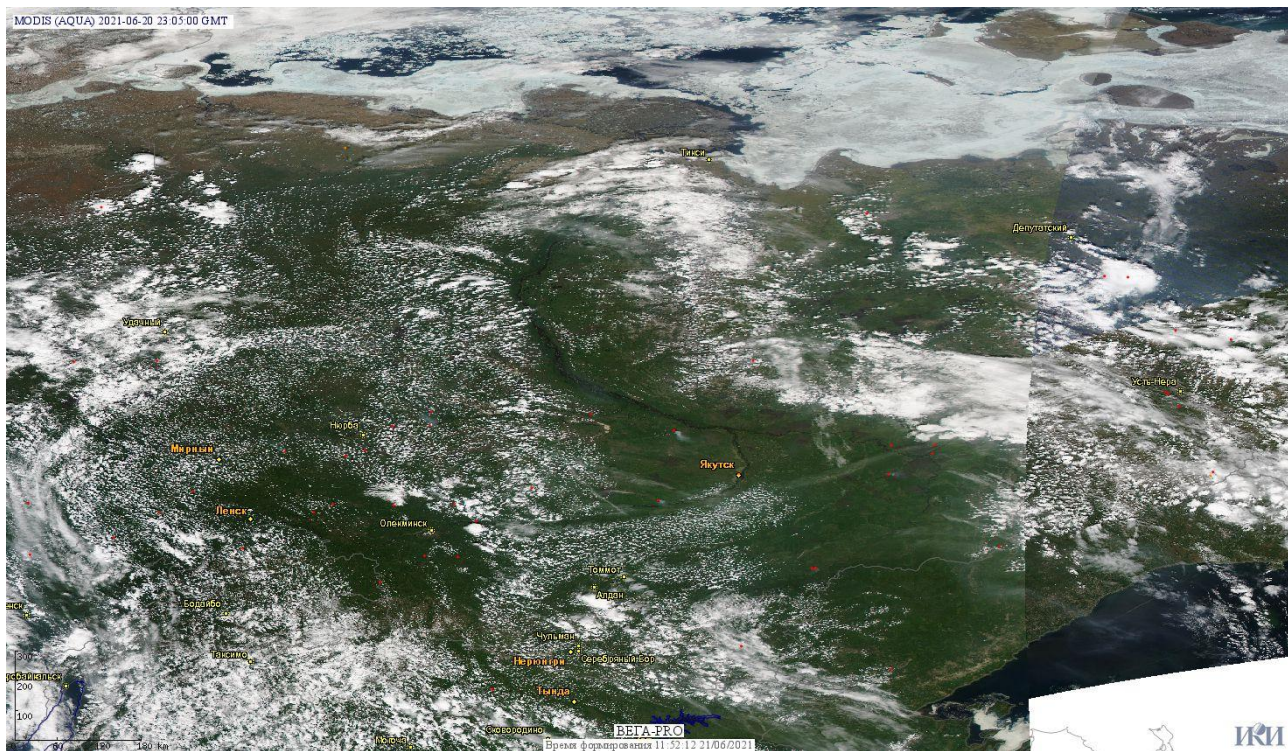


Рис. 2 Пожары и сельскохозяйственные палы в Республике Саха (Якутии)

(Информация подготовлена на основе данных центров приема НИЦ "Планета" (<http://planet.iitp.ru/index1.html>), спутникового сервиса ВЕГА (<http://pro-vega.ru>) и открытых зарубежных источников)