

# Пожарная ситуация в России по спутниковым данным

(обзор ситуации за 12.04.2022)

**Всего за сутки 12.04.2022** на территории Российской Федерации (на всех видах территорий, включая сельскохозяйственные земли) по данным спутников Terra и Aqua наблюдалось **1096 природных пожаров** с активным горением, на которых было зарегистрировано **20459 горячих точек**.

В том числе было зарегистрировано **337 активных пожаров, затрагивающих территории, покрытые лесом (11835 горячих точек)**.

Максимальное число пожаров наблюдалось в Новосибирской области (222). На них были зарегистрированы 3752 горячие точки.

По предварительной оценке огнем могло быть затронуто около 10,5 тыс га территории, покрытой лесом.

**Для сравнения: 12.04.2021** года на территории России всего наблюдалось **1560 природных пожаров**, на которых было зарегистрировано 12465 горячих точек. Из них пожаров, затронувших территорию, покрытую лесом, было 534, на которых было детектировано 5030 горячих точек.

Максимальное число активных пожаров наблюдалось в Центральном федеральном округе (641), в том числе, на территории Смоленской области (168). На них было зарегистрировано 4664 (Центральный федеральный округ) и 2205 (Смоленская область) горячих точек.

Огнем было затронуто около 10,1 тыс га территории, покрытой лесом.

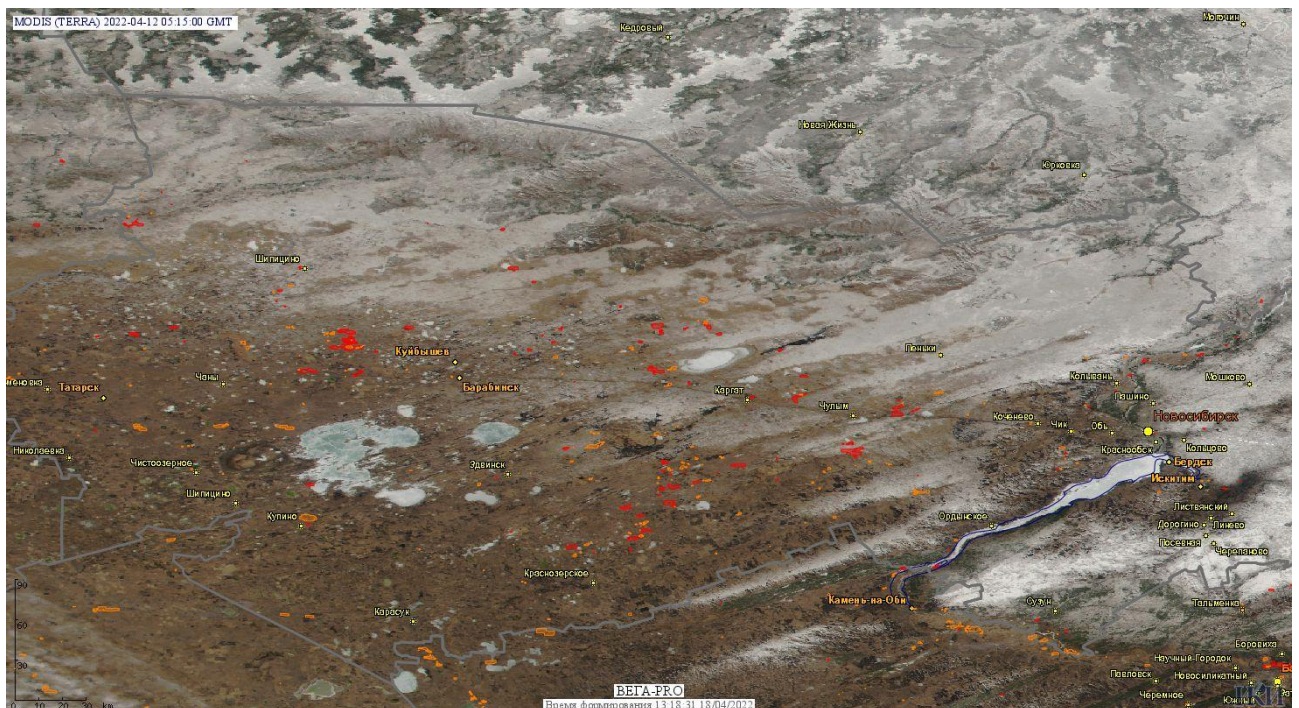


Рис. 1 Пожары и сельскохозяйственные палы в Новосибирской области

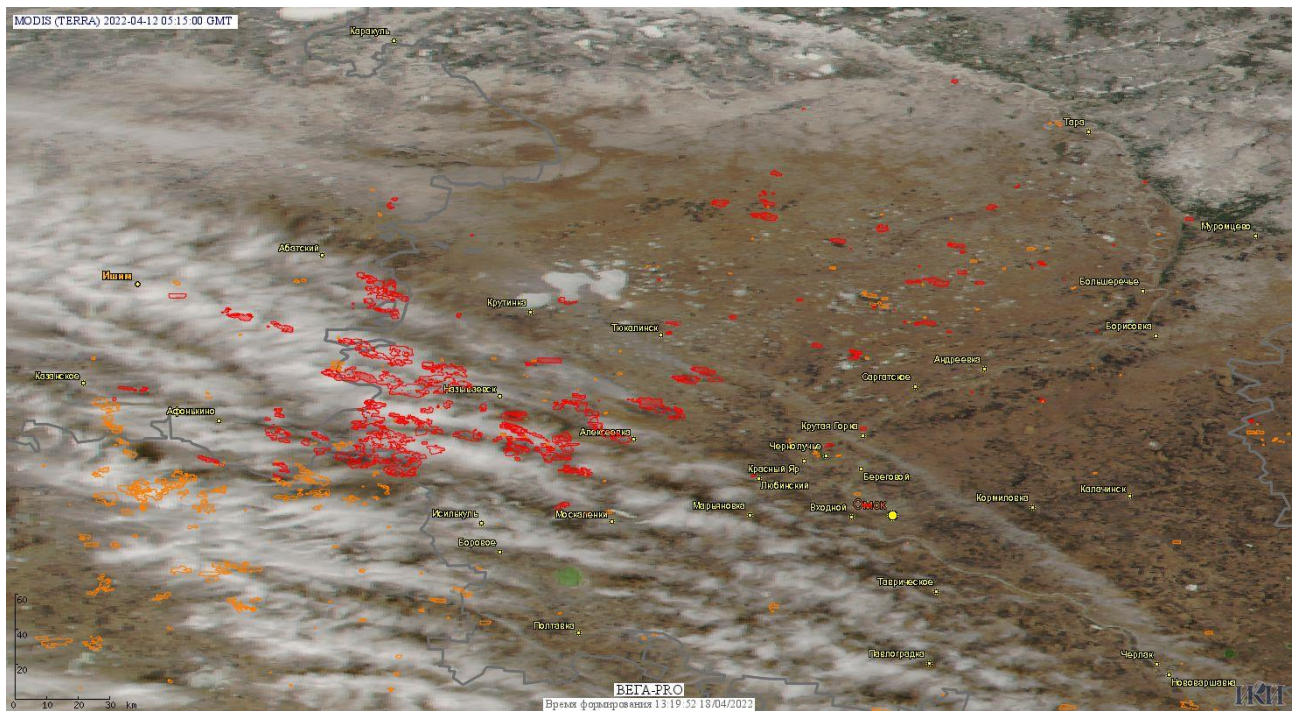


Рис. 2 Пожары и сельскохозяйственные палы в Омской области

(Информация подготовлена на основе данных центров приема НИЦ "Планета" (<http://planet.iitp.ru/index1.html>), спутникового сервиса ВЕГА (<http://pro-vega.ru>) и открытых зарубежных источников)